

Zeitschrift: Tec21
Herausgeber: Schweizerischer Ingenieur- und Architektenverein
Band: 139 (2013)
Heft: (49-50): Best of Bachelor 2012/2013

Artikel: inPact : Institut du Paysage, D'architecture, de la construction et du territoire
Autor: Camponovo, Reto
DOI: <https://doi.org/10.5169/seals-389586>

Nutzungsbedingungen

Die ETH-Bibliothek ist die Anbieterin der digitalisierten Zeitschriften auf E-Periodica. Sie besitzt keine Urheberrechte an den Zeitschriften und ist nicht verantwortlich für deren Inhalte. Die Rechte liegen in der Regel bei den Herausgebern beziehungsweise den externen Rechteinhabern. Das Veröffentlichen von Bildern in Print- und Online-Publikationen sowie auf Social Media-Kanälen oder Webseiten ist nur mit vorheriger Genehmigung der Rechteinhaber erlaubt. [Mehr erfahren](#)

Conditions d'utilisation

L'ETH Library est le fournisseur des revues numérisées. Elle ne détient aucun droit d'auteur sur les revues et n'est pas responsable de leur contenu. En règle générale, les droits sont détenus par les éditeurs ou les détenteurs de droits externes. La reproduction d'images dans des publications imprimées ou en ligne ainsi que sur des canaux de médias sociaux ou des sites web n'est autorisée qu'avec l'accord préalable des détenteurs des droits. [En savoir plus](#)

Terms of use

The ETH Library is the provider of the digitised journals. It does not own any copyrights to the journals and is not responsible for their content. The rights usually lie with the publishers or the external rights holders. Publishing images in print and online publications, as well as on social media channels or websites, is only permitted with the prior consent of the rights holders. [Find out more](#)

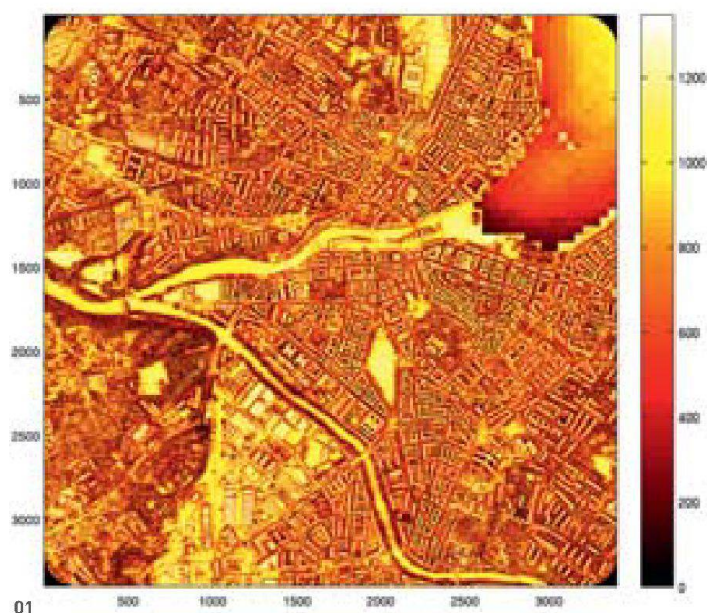
Download PDF: 20.01.2026

ETH-Bibliothek Zürich, E-Periodica, <https://www.e-periodica.ch>

RECHERCHE:

inPACT – INSTITUT DU PAYSAGE, D'ARCHITECTURE, DE LA CONSTRUCTION ET DU TERRITOIRE

Haute école du paysage, d'ingénierie et d'architecture de Genève (hepia)



L'institut couvre dans le domaine de la construction et de l'environnement une échelle qui va du matériau au territoire, et se situe à la convergence des métiers de l'architecte, de l'ingénieur civil, de l'ingénieur en technique des bâtiments et de l'architecte du paysage. Cette pluridisciplinarité constitue la particularité et la force de inPACT dans le traitement des projets pour des maîtres d'ouvrage, de plus en plus confrontés à des problématiques d'urbanisme, de paysage, de mobilité, d'énergie et de gestion des ressources.

SES AXES STRATÉGIQUES SONT:

Agglomérations et paysages: Urbanisme opérationnel, Energétique territoriale, Quartiers durables, Climat urbain, Mobilité et infrastructures, Hydraulique urbaine et du territoire, Gestion des risques

Architecture et ouvrages performants: Conception architecturale, Energétique et confort, Adaptation du patrimoine bâti et durabilité, Nouveaux usages, structures, formes et matières, Eco-construction, Gestion des eaux, Implantation et gestion de la végétation, Gestion optimisée des bâtiments

Ces domaines d'action sont portés par des groupes de compétences:

- LEEA, laboratoire énergie, environnement, architecture
- MIP, modélisation informatique du paysage
- TeTU, territoires et tissus urbains
- Projet, paysages
- Végétal, homme, paysage
- Logements
- Ingénierie civile
- Hydraulique appliquée

Direction

Reto Camponovo
Dipl. ing. therm. HES

HEPIA – INPACT
RUE DE LA PRAIRIE 4
1202 GENÈVE
[HTTP://HEPIA.HESGE.CH/FR/RAD-ET-MANDATS/INSTITUT-INPACT](http://hepia.hesge.ch/fr/rad-et-mandats/institut-inpact)



02

01 inPACT a collaboré à l'élaboration de l'outil «SIG-solaire». Il permet d'évaluer de manière systématique l'irradiation solaire accessible sur le territoire et particulièrement sur les toits des bâtiments. Il se base sur les données météorologiques locales ainsi que sur les données géographiques comme par exemples celle du Système d'information du territoire genevois SITG.

02 Etude hydraulique sur modèle physique de la 3^{ème} étape de la revitalisation de l'Aire à Genève, réalisée au laboratoire d'hydraulique appliquée (LHA-inPACT) de hepia. Les solutions proposées permettent d'écarter les risques d'inondation liés à la crue tricentennale, aux bois flottants et à la dynamique sédimentaire de la rivière.

03 inPACT a participé au développement d'un projet alliant un matériau à très haute performance (BFUP) dans le cadre de l'exécution des potences de recharges du projet TOSA (bus sans fils). La collaboration transversale architectes-ingénieurs-maîtres d'ouvrage a permis d'apporter une réalisation convaincante pour résoudre les aspects liés à la géométrie, au poids, à la mise en œuvre et à l'esthétique.

Research: inPACT

inPACT covers a large scale of applied research in the field of environmental and construction engineering. It reaches from materials to territory. Researchers are architects, civil engineers and landscape architects. A multi-disciplinary approach is key for the success of research projects and a strength of inPACT. It is well adapted to help building owners who are more and more faced to questions in the fields of urban planning, landscaping, mobility, energy and resource management.

109

inPACT's strategic fields are:

Urban and landscape planning, operational urban planning, regional energy, sustainable neighborhoods, urban climate, mobility and infrastructure, urban and national hydraulics and risk management.

Architecture and high performance structures, architectural conception, energy and comfort, adaptation of architectural heritage and sustainability, structures, shapes and materials, environmental engineering, water management, vegetation cultivation, optimization of building management.

The following research groups are working on the above mentioned fields:

- LEEA, Laboratory for Energy, Environment and Architecture
- MIP, landscape computer modeling
- TeTU, regional and urban development
- Landscape projects
- Vegetation, man and landscape
- Housing
- Civil engineering
- Applied hydraulics



03

