

Zeitschrift: Tec21
Herausgeber: Schweizerischer Ingenieur- und Architektenverein
Band: 139 (2013)
Heft: 47: Hoch gestapelt, tief gelegt

Werbung

Nutzungsbedingungen

Die ETH-Bibliothek ist die Anbieterin der digitalisierten Zeitschriften auf E-Periodica. Sie besitzt keine Urheberrechte an den Zeitschriften und ist nicht verantwortlich für deren Inhalte. Die Rechte liegen in der Regel bei den Herausgebern beziehungsweise den externen Rechteinhabern. Das Veröffentlichen von Bildern in Print- und Online-Publikationen sowie auf Social Media-Kanälen oder Webseiten ist nur mit vorheriger Genehmigung der Rechteinhaber erlaubt. [Mehr erfahren](#)

Conditions d'utilisation

L'ETH Library est le fournisseur des revues numérisées. Elle ne détient aucun droit d'auteur sur les revues et n'est pas responsable de leur contenu. En règle générale, les droits sont détenus par les éditeurs ou les détenteurs de droits externes. La reproduction d'images dans des publications imprimées ou en ligne ainsi que sur des canaux de médias sociaux ou des sites web n'est autorisée qu'avec l'accord préalable des détenteurs des droits. [En savoir plus](#)

Terms of use

The ETH Library is the provider of the digitised journals. It does not own any copyrights to the journals and is not responsible for their content. The rights usually lie with the publishers or the external rights holders. Publishing images in print and online publications, as well as on social media channels or websites, is only permitted with the prior consent of the rights holders. [Find out more](#)

Download PDF: 02.04.2026

ETH-Bibliothek Zürich, E-Periodica, <https://www.e-periodica.ch>

CHUR

Wir vermieten per 1. Juli 2014 an der Masanserstrasse 143

Praxis- / Büroräumlichkeiten

für Medizin- / Gesundheitswesen oder Dienstleistungsbranche (z.B. Ingenieur-/Architekturbüro) im Erdgeschoss mit separatem Zugang (135m2). zusätzlich 2 Kellerabteile genügend Parkplätze gute Erschliessung Auto und ÖV
Miete Fr. 1'900.–
Nebenkosten Fr. 450.–
Abstellplatz Fr. 50.–

Bei Bedarf kann weitere Praxis-/Bürofläche dazu gemietet werden.

weitere Informationen siehe:

www.newhome.ch (Immocode: KJUM)

Quaderstrasse 18, 7002 Chur

Tel. +41 (0)81 254 37 31

Fax +41 (0)81 254 37 38

Mail: gion.bearth@bearth-treuhand.ch

BEARTH & partner
Steuerberatung und Treuhand AG

Corak Engineering
ANALYSEN EXPERTISEN PLANUNGEN

Ihr Bauphysiker für alle Fachplanungen



✓ *Energienachweise*

✓ *Schallnachweise*

✓ *Rissprotokolle*

✓ *Nivellements*

✓ *Zustandsbeurteilungen*

✓ *Bauexpertisen*

Corak AG, Flurstr. 93, 8047 Zürich
info@corak.ch, www.corak.ch

Zürich 043 311 85 25
Bern 031 302 95 00

Basel 061 311 60 60
Chur 081 252 40 76

TEC21 TRACÉS archi

planer & bauen
planifier & batir
planificare & costruire

drei Sprachen – trois langues – tre lingue

drei Regionen – trois régions – tre regioni

drei Kulturen – trois cultures – tre culture

espa  zium
www.espazium.ch

www.visualisierung.ch

Wir visualisieren Ihre Projekte:

Mathys Partner - Technopark Zürich - 044 445 17 55 - kontakt@visualisierung.ch

Architektur exportieren? Aber sicher.

Sie erbringen als Schweizer Unternehmen für eine ausländische Firma oder staatliche Stelle eine Dienstleistung: die Erstellung einer Studie, von Bauplänen, die Projektleitung oder Arbeiten vor Ort, als Architekt, Ingenieur oder Planer. Die Schweizerische Exportrisikoversicherung SERV versichert Ihre Forderung.

Ob Ihr ausländischer Auftraggeber zahlungsunfähig wird, die Zahlung verweigert, oder politische Ereignisse im Ausland die fristgerechte Zahlung verunmöglichen – die SERV gibt Ihnen die Sicherheit, dass Ihre Dienstleistungen bezahlt werden.

**Dienstleistungen für ausländische Kunden – sicher bezahlt.
Fragen Sie uns!**

→ +41 58 551 55 55

→ info@serv-ch.com

→ www.serv-ch.com

Schweizerische Exportrisikoversicherung
Assurance suisse contre les risques à l'exportation
Assicurazione svizzera contro i rischi delle esportazioni
Swiss Export Risk Insurance



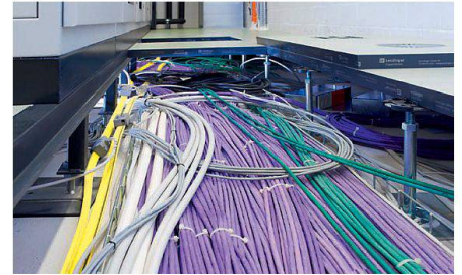
PRODUKTE

DOPPELBÖDEN VON LENZLINGER: VIEL RAUM FÜR INSTALLATIONEN

Mit dem Siegeszug der Informationstechnologie sind Doppelböden in vielen Bereichen zum Muss geworden – im Büro, in technischen Räumen, Schaltzentralen, Computerräumen und sogar in Tunnels. Steht genügend Aufbauhöhe zur Verfügung, lassen sich Systemböden bei der Sanierung von Bürogebäuden gut integrieren. Vorhandene Bodensysteme entsprechen den heutigen Anforderungen und Bewertungsgrundlagen häufig nicht mehr. Ein neuer Systemboden und der Oberbelag sind auf unterschiedliche Ausgangslagen und die geplante Nutzung abzustimmen. Um die Effektivität einer Sanierung zu gewährleisten, ist zu prüfen, auf welche Weise ein Bodensystem überarbeitet, ergänzt oder erneuert werden sollte und welche Bauart geeignet und wirtschaftlich sinnvoll ist. Doppelböden und Hohlböden haben sich in den letzten Jahrzehnten bewährt. Sie redu-



zieren den Aufwand für einen turnusmässig fälligen Umbau beträchtlich, denn sie machen Nachinstallationen jederzeit möglich. Energieversorgung, Datenkabel, Kommunikationsverbindungen, Kälte- und Wärmeleitungen sowie weitere Infrastruktur laufen unsichtbar und ungefährlich im Hohlraum. So lassen sie sich direkt dorthin führen, wo sie gebraucht werden, zum Beispiel an Arbeitsplätze. Diese Trockenbausysteme mit vergleichsweise flächiger und dünner Tragschicht und relativ geringem Gewicht eignen sich gut, um ältere Bürogebäude mit einem



Installationsboden nachzurüsten. Doppelböden von Lenzlinger schaffen mehr Raum, erhöhen Flexibilität, Ästhetik und Sicherheit am Arbeitsplatz. Unterschiedlichen Anforderungen werden durch ein modulares System mit verschiedenen Platten, variierenden Unterkonstruktionen und mit dem Einsatz verschiedener Beläge abgedeckt. Als Schweizer Marktleader für Systemböden bietet Lenzlinger die Lösungen und das Know-how für deren Installation.

Lenzlinger Söhne AG | 8610 Uster
www.lenzlinger.ch

Momente des Glücks.

In der beliebtesten Küche der Schweiz.

 **Piatti**
Die Schweizer Küchenmacher

