

Zeitschrift: Tec21
Herausgeber: Schweizerischer Ingenieur- und Architektenverein
Band: 139 (2013)
Heft: 43: Genf plant die Zukunft

Werbung

Nutzungsbedingungen

Die ETH-Bibliothek ist die Anbieterin der digitalisierten Zeitschriften auf E-Periodica. Sie besitzt keine Urheberrechte an den Zeitschriften und ist nicht verantwortlich für deren Inhalte. Die Rechte liegen in der Regel bei den Herausgebern beziehungsweise den externen Rechteinhabern. Das Veröffentlichen von Bildern in Print- und Online-Publikationen sowie auf Social Media-Kanälen oder Webseiten ist nur mit vorheriger Genehmigung der Rechteinhaber erlaubt. [Mehr erfahren](#)

Conditions d'utilisation

L'ETH Library est le fournisseur des revues numérisées. Elle ne détient aucun droit d'auteur sur les revues et n'est pas responsable de leur contenu. En règle générale, les droits sont détenus par les éditeurs ou les détenteurs de droits externes. La reproduction d'images dans des publications imprimées ou en ligne ainsi que sur des canaux de médias sociaux ou des sites web n'est autorisée qu'avec l'accord préalable des détenteurs des droits. [En savoir plus](#)

Terms of use

The ETH Library is the provider of the digitised journals. It does not own any copyrights to the journals and is not responsible for their content. The rights usually lie with the publishers or the external rights holders. Publishing images in print and online publications, as well as on social media channels or websites, is only permitted with the prior consent of the rights holders. [Find out more](#)

Download PDF: 05.04.2026

ETH-Bibliothek Zürich, E-Periodica, <https://www.e-periodica.ch>

NEUGIER

Was Sie sich auch vorstellen,
stellen Sie es uns vor. Wir sind neugierig.

Unsere Vorstellungskraft ist so gross wie unsere
Produktionshallen es sind, und unsere Kreativität reicht
weit darüber hinaus. Gemeinsam können wir Ihre
Ideen im **Neubau und Erneuerungsbau** umsetzen.

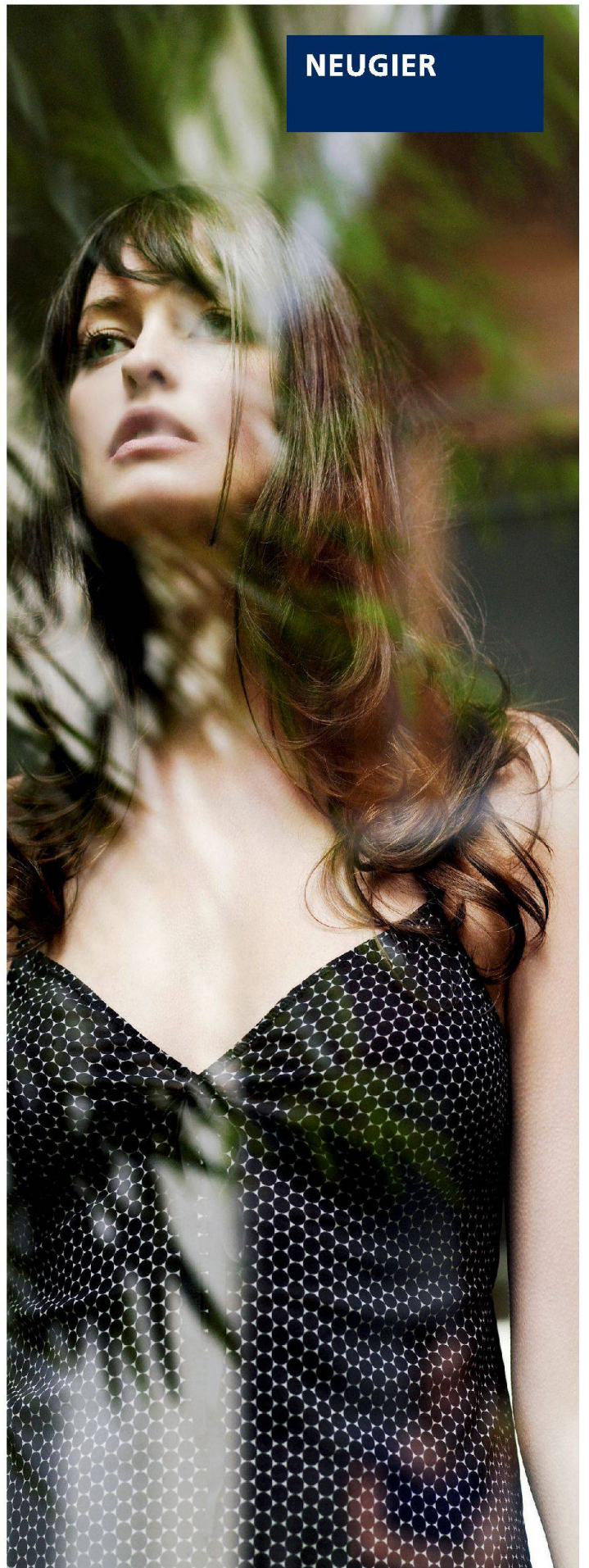
Das **Engineering** von JOSEF MEYER bringt dafür
selbst bewegende Projekte ins sichere Gleichgewicht.

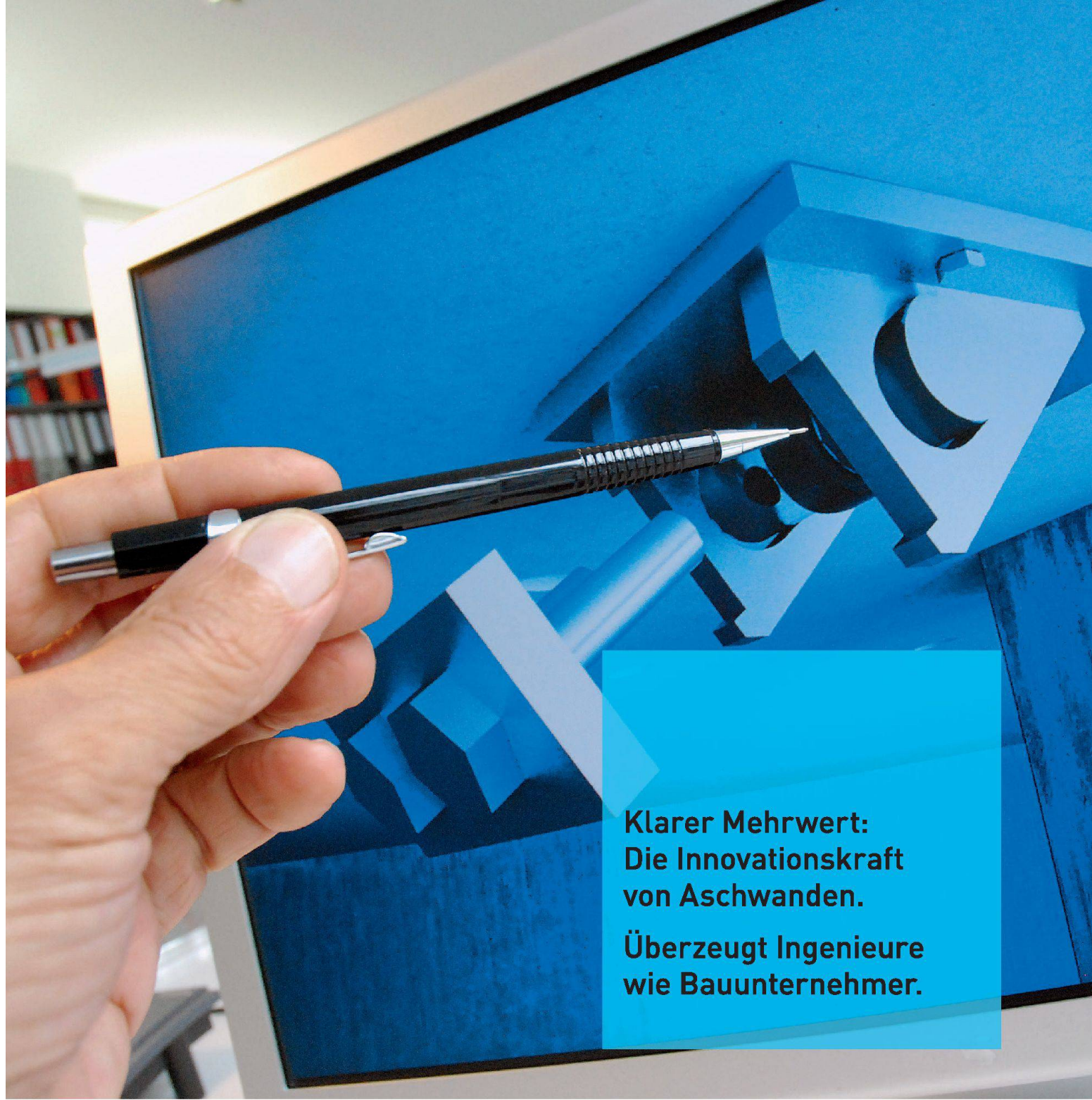
Jetzt sind Sie neugierig? Wir zeigen Planern,
Architekten und Bauherren gerne, wie wir wirtschaft-
liche und **funktionale Lösungen** in Stahl, Glas und
Metall planen und realisieren. Fragen Sie uns nach
den Referenzen.

JOSEF MEYER

Baut mit Glas, Stahl und Metall

JOSEF MEYER Stahl und Metall AG
Seetalstrasse 185, 6032 Emmen
Telefon 041 269 44 44, Fax 041 269 44 88
info@josefmeyer.ch, www.josefmeyer.ch





**Klarer Mehrwert:
Die Innovationskraft
von Aschwanden.**

**Überzeugt Ingenieure
wie Bauunternehmer.**

Zum Beispiel RINO – das innovative System zur nachträglichen Erhöhung des Durchstanz- bzw. Biegegewichts von bestehenden Flachdecken: Für die optimale Planung und perfekte Konstruktion im Stahlbetonbau ist Aschwanden der richtige Partner. Ein interdisziplinäres Team von Experten verschiedener Hochschulen entwickelt für uns laufend innovative Lösungen. Wir optimieren unser bewährtes Produkteprogramm kontinuierlich und halten es technisch auf dem neusten Stand.

Mehr Leistung – mehr Wert. Dieser Grundsatz gilt bei uns auf allen Ebenen: EMPA-geprüfte Qualität. Wegweisende Bemessungssoftware. Individueller Support. Unsere Mitarbeitenden freuen sich auf Ihre Fragen.



**NEU: Aschwanden Bemessungstools –
die praktische App für den Planer**

F.J. Aschwanden AG, Spezialprodukte für den Bau
CH-3250 Lyss, T 032 387 95 95, info@aschwanden.com
www.aschwanden.com

Aschwanden

Mehr Leistung. Mehr Wert.

DURA® RINO® ORSO® CRET® RIBA® SILENT ARBO®