

Zeitschrift: Tec21
Herausgeber: Schweizerischer Ingenieur- und Architektenverein
Band: 139 (2013)
Heft: 40: Baubiologie

Werbung

Nutzungsbedingungen

Die ETH-Bibliothek ist die Anbieterin der digitalisierten Zeitschriften auf E-Periodica. Sie besitzt keine Urheberrechte an den Zeitschriften und ist nicht verantwortlich für deren Inhalte. Die Rechte liegen in der Regel bei den Herausgebern beziehungsweise den externen Rechteinhabern. Das Veröffentlichen von Bildern in Print- und Online-Publikationen sowie auf Social Media-Kanälen oder Webseiten ist nur mit vorheriger Genehmigung der Rechteinhaber erlaubt. [Mehr erfahren](#)

Conditions d'utilisation

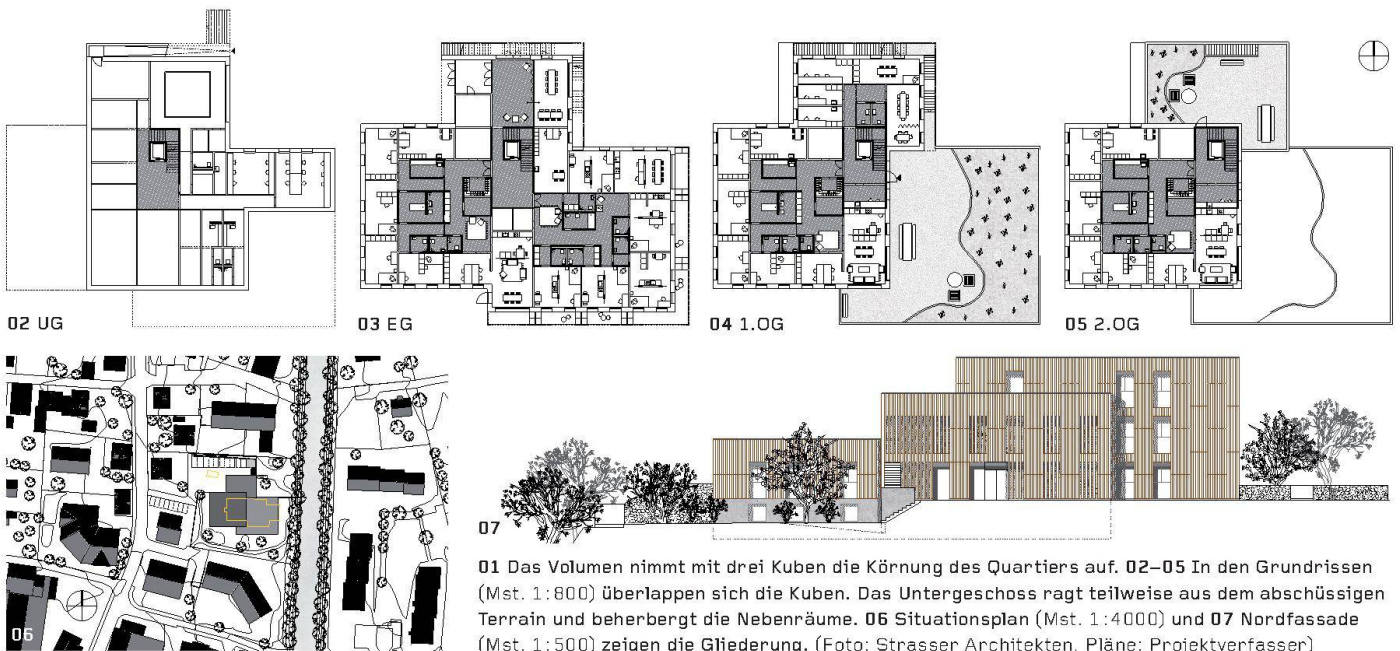
L'ETH Library est le fournisseur des revues numérisées. Elle ne détient aucun droit d'auteur sur les revues et n'est pas responsable de leur contenu. En règle générale, les droits sont détenus par les éditeurs ou les détenteurs de droits externes. La reproduction d'images dans des publications imprimées ou en ligne ainsi que sur des canaux de médias sociaux ou des sites web n'est autorisée qu'avec l'accord préalable des détenteurs des droits. [En savoir plus](#)

Terms of use

The ETH Library is the provider of the digitised journals. It does not own any copyrights to the journals and is not responsible for their content. The rights usually lie with the publishers or the external rights holders. Publishing images in print and online publications, as well as on social media channels or websites, is only permitted with the prior consent of the rights holders. [Find out more](#)

Download PDF: 03.04.2026

ETH-Bibliothek Zürich, E-Periodica, <https://www.e-periodica.ch>



01 Das Volumen nimmt mit drei Kuben die Körnung des Quartiers auf. 02–05 In den Grundrissen (Mst. 1:800) überlappen sich die Kuben. Das Untergeschoss ragt teilweise aus dem abschüssigen Terrain und beherbergt die Nebenräume. 06 Situationsplan (Mst. 1:4000) und 07 Nordfassade (Mst. 1:500) zeigen die Gliederung. (Foto: Strasser Architekten, Pläne: Projektverfasser)

somit nicht infrage – die Klienten werden während der Bauphase in einem Provisorium untergebracht. Der Neubau sollte deshalb möglichst schnell errichtet werden können. Blättler Heinzer Architekten reagieren auf diese Anforderung mit einem betonierten Kern, der die sanitären Anlagen und die Erschließung umfasst, umgeben von einem Kranz aus Holz mit den restlichen Zimmern. Diese Konstruktion verspricht einen schnellen Ablauf auf der Baustelle.

AM KONKRETEN PRÜFEN

Die Stiftung hat ein offenes Verfahren gewählt, da sie Gelder der öffentlichen Hand bezieht. Zu Beginn fürchtete die Direktorin den Aufwand, der damit verbunden war.

Doch schnell sah sie auch die Vorteile des offenen Wettbewerbs. Die Machbarkeit der pädagogischen Konzepte könne erst an den konkreten Projekten beurteilt werden. Wobei der Fachjury eine entscheidende Rolle zukomme, denn sie übersetze die Grundrisse und Schnitte aus der Sprache der Architekten in die Sprache der Pflegefachleute. Erst im Gespräch wuchs aus den abstrakten Plänen die Vorstellung der Räume, in denen ihre Klienten in Zukunft leben werden. Das Projekt «Trias» verspricht mit seinen drei abgetreppten Kuben ein selbstverständlicher Teil des Quartiers zu werden – und ein passendes Daheim für seine fragilen Bewohner.

Weitere Pläne und Bilder: espa.zium.ch

PREISE

1. Rang/Preis «Trias»
Blättler Heinzer Architektur GmbH, Zürich
2. Rang/Preis «Proprius»
Bee Ronner Architekten, Zürich; Andrea Fahrländer Landschaftsarchitektur, Zürich
3. Rang/Preis «Jacqueline & Petra»
RAW Architekten, Zürich

DRITTER RUNDGANG

- «Uristier», de plus architecten, Zürich;
«Quätschkommode», ARGE Marco Iten + Emanuel Tobler Architekten, Luzern; Hüslar + Hess, Luzern; Pirmin Jung Ingenieure, Rain;
«zweiviereck», klim architecten, St. Gallen

JURY

- Franziska Manetsch, Zürich; Robert Kohler, Bern; Rolf Mühlethaler, Bern; Beat Strasser, Bern

UND WAS DAHINTERSTECKT.

MONTAFIX® –
Unterkonstruktion
und Befestigungs-
system für die
rasche und einfache
Montage von
MONTALINE® -
Bekleidungsprofilen.

Halter zum Einhängen des MONTALINE® -Profils

T-Profil oder Omega-Profil, im 50-mm-Raster vorgelocht

Profilverbinder für statisch günstige Durchlaufwirkung der Unter-
konstruktion. Ermöglicht zwängungsfreie Wärmeausdehnung.



MONTANA BAUSYSTEME AG

Durisolstrasse 11, CH-5612 Villmergen
Tel. + 41 56 619 85 85, Fax + 41 56 619 86 10
www.montana-ag.ch, info@montana-ag.ch

vom 21.–25.01.2014 in der Halle 1.0/Stand D43

AWARD 2014
für **Marketing+Architektur**
Auszeichnung für hochwertige Corporate Architecture

www.marketingarchitektur.ch

Jurypräsident



Christof Glaus
Dipl. Architekt ETH,
Stücheli Architekten AG, Zürich

Jurymitglieder



Franz Beyeler
CEO, Minergie International AG



Philippe Carrard
Architekt BSA/SIA
Leiter gta Ausstellungen, Zürich



René Eugster
Creative Director Agentur am Flughafen, Altenrhein



Michael A. Grund
Prof. Dr. rer. pol.
Leiter «Center for Marketing» HWZ, Zürich



Maria Luise Hilber
Geschäftsführerin Intosens AG, Zürich



Urs Hofer
Szenograph
freier Berater in Live Kommunikation, Zermatt



Claus Koch
Geschäftsführer CLAUS KOCH™, Hamburg



Thomas Müller
Dipl. Architekt ETH
Leiter Kommunikation SIA, Zürich



Basil Rogger
Dozent Zürcher Hochschule der Künste und
Kulturunternehmer, Zürich



Pia Schmid
Architektin und Designerin, Zürich



Judit Solt
Fachjournalistin BR/dipl. Architektin ETH
Chefredaktorin TEC21



Uwe Tännler
Präsident Zentralvorstand Swiss Marketing (SMC),
Olten

Wettbewerbs- Ausschreibung

Der «Award für Marketing + Architektur» wird am **Freitag, 23. Mai 2014** im **KKL Luzern** zum **4. Mal** durchgeführt. **Prämiert werden Firmen, Institutionen, Architekten und Bauherren, die Corporate Architecture-Projekte in kreativer, identitätsstiftender und nachhaltiger Weise umgesetzt haben.**

Wettbewerbskategorien

1. Büro- und Geschäftshäuser, Industrie- und Gewerberäumlichkeiten, Warenhäuser
2. Alternatives Wohnen (Objekte, die von Industriebranchen, kulturellen Bauten, Gewerbebauten usw. in Wohnbauten oder kombinierte Bauten für Wohnen und Arbeiten umgenutzt wurden)
3. Hotels, Restaurants, Bars, Residenzen, Wellnessanlagen
4. Läden, Kundencenters, Flagship-Stores, Messebau, Prototypen, Showrooms, temporäre Bauten (Pavillons usw.)
5. Öffentliche Bauten und Anlagen (Spitäler, Bahnhöfe, Schulhäuser, Parkanlagen, Hafenanlagen, Kulturbauten, Museen, Kinos, Theater, Opern, Kunsthäuser usw.)
6. Sport- und Touristikanlagen (z.B. Bergbahnen)
7. Standortentwicklung
8. Spezialpreis «beste Team-Leistung»

Die Ausschreibungsunterlagen sowie Informationen zu Terminen und Teilnahmebedingungen finden Sie auf der Homepage www.marketingarchitektur.ch

Veranstalter



Baukoma AG Kreuzbergstr. 19, Postfach 3210 Kerzers
Tel. +41 31 755 85 84, info@baukoma.ch
www.baukoma.ch, www.marketingarchitektur.ch

Presenting Partner



Goldspensoren



Hauptsponsoren



Locationpartner



Medienpartner



Partner



**Bau
Holz
Energie
Messe**

bauholzenergie.ch


Messe mit Kongress für Fachleute und Private

**21. bis 24. November 2013
BERNEXPO, Bern**

- Bau | Holzbau
- Energieeffizientes Bauen | Modernisieren
- Minergie® | Minergie-A® | Minergie-P® |
Plusenergie-Gebäude | Passivhaus | GEAK
- Erneuerbare Energien | Energie-Speicher
- Neu: Bad | Badewelten | Küchen | Innenarchitektur



TRÄGER

 Schweizerische Eidgenossenschaft
Confédération suisse
Confederazione Svizzera
Confederaziun svizra

Bundesamt für Energie BFE

 **energieschweiz**



**Kanton Bern
Canton de Berne**


Berner
Fachhochschule