

Zeitschrift: Tec21
Herausgeber: Schweizerischer Ingenieur- und Architektenverein
Band: 139 (2013)
Heft: 38: Neuer Saum für die Linth

Werbung

Nutzungsbedingungen

Die ETH-Bibliothek ist die Anbieterin der digitalisierten Zeitschriften auf E-Periodica. Sie besitzt keine Urheberrechte an den Zeitschriften und ist nicht verantwortlich für deren Inhalte. Die Rechte liegen in der Regel bei den Herausgebern beziehungsweise den externen Rechteinhabern. Das Veröffentlichen von Bildern in Print- und Online-Publikationen sowie auf Social Media-Kanälen oder Webseiten ist nur mit vorheriger Genehmigung der Rechteinhaber erlaubt. [Mehr erfahren](#)

Conditions d'utilisation

L'ETH Library est le fournisseur des revues numérisées. Elle ne détient aucun droit d'auteur sur les revues et n'est pas responsable de leur contenu. En règle générale, les droits sont détenus par les éditeurs ou les détenteurs de droits externes. La reproduction d'images dans des publications imprimées ou en ligne ainsi que sur des canaux de médias sociaux ou des sites web n'est autorisée qu'avec l'accord préalable des détenteurs des droits. [En savoir plus](#)

Terms of use

The ETH Library is the provider of the digitised journals. It does not own any copyrights to the journals and is not responsible for their content. The rights usually lie with the publishers or the external rights holders. Publishing images in print and online publications, as well as on social media channels or websites, is only permitted with the prior consent of the rights holders. [Find out more](#)

Download PDF: 03.04.2026

ETH-Bibliothek Zürich, E-Periodica, <https://www.e-periodica.ch>

energie-cluster.ch

TAGESKURS / VERTIEFTE WEITERBILDUNG

Hochleistungs- Wärmedämmung (HLWD)

GRUNDLAGEN, SYSTEME, PRODUKTE, PRAXIS:
MIT NEUEN ERKENNTNISSEN

Realisieren Sie Neubauten und Sanierungen, die einen optimalen Wärmeschutz bieten (z.B. Minergie, Minergie-P/Passivhaus) und dank schlanken Konstruktionen eine hohe Ausnutzung ermöglichen.

DATUM

Donnerstag, 24. Oktober 2013
08.15 – 16.30 Uhr

ORT

Meal & More, Althardstrasse 60
8105 Regensdorf
(direkt beim Bahnhof Regensdorf)

KURSZIELE

- Sie kennen die Eigenschaften der neuen, hocheffizienten Wärmedämmstoffe und von vorgefertigten Bauteilen.
- Sie können filigrane, effiziente Baukonstruktionen planen und richtig einsetzen.
- Sie können Bauteilkonstruktionen ökonomisch beurteilen.

VORAUSSETZUNG

Grundkenntnisse im Baubereich

PROGRAMM / ANMELDUNG

www.energie-cluster.ch
Andreina Ravani, Projektassistentin
andreina.ravani@energie-cluster.ch
Tel. 031 318 24 80

Träger (Anfragen laufen)



Schweizerische Eidgenossenschaft
Confédération suisse
Confederazione Svizzera
Confederaziun svizra

Bundesamt für Energie BFE



energieschweiz



Kanton Bern
Canton de Berne

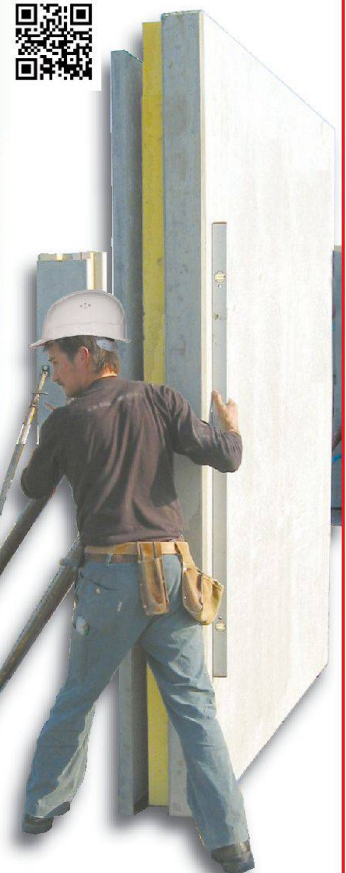
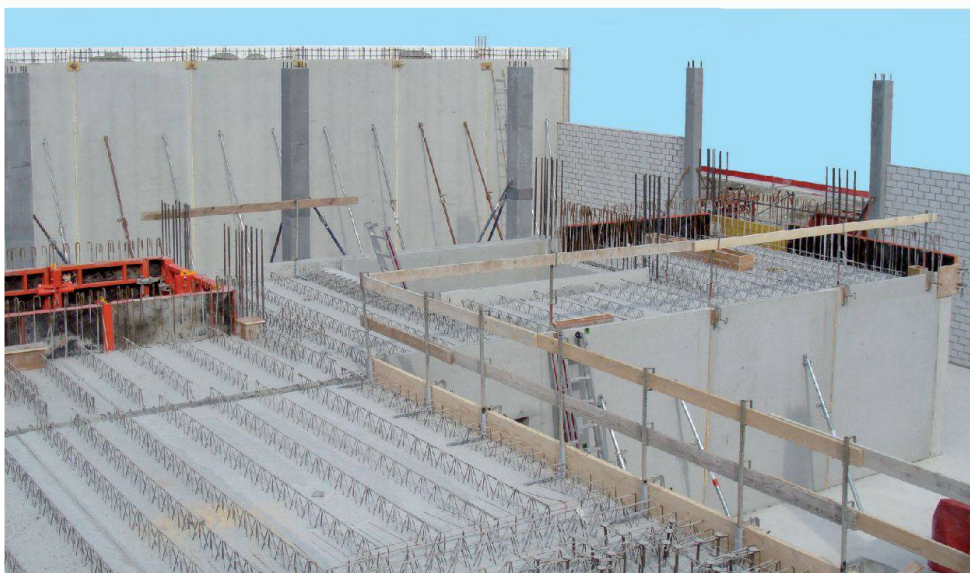


Sponsoren/Aussteller



zzwancor

sto



Vorteile vorgefertigter Elemente:

- individuelle Planung
- exakte, projektbezogene Produktion
- hochwertiger, umweltfreundlicher Baustoff
- maximale Lebensdauer der Gebäude
- modernste, präzise Fertigungstechniken
- bei allen Objekten einsetzbar
- termingerechte Lieferung
- Thermowand-Elemente mit werkseitig integrierter Wärmedämmung
- Deckenelemente garantieren einen raschen Baufortschritt
- **Fertigung und Anwendung nach gültiger Zulassung SySpro®PART-thermo**

Elsäßer
BETONBAUTEILE
ELEMENTS EN BETON

Egon Elsäßer Bauindustrie GmbH & Co. KG
D- 78187 Geislingen · Tel. +49 (0)7704-805-0
info@elsaesser-beton.ch · www.elsaesser-beton.ch



Hochbelastbare Stützen



Wir produzieren vorgefertigte Betonelemente von höchster Qualität. Prompt, wirtschaftlich und zuverlässig. Mit erstklassigem Service von A–Z. Wir bieten innovative Gesamtlösungen für alle Bereiche der Bauindustrie. Service und Dienstleistungen unter **Telefon 0848 200 210**.

MÜLLER-STEINAG ELEMENT AG | Bohler | 6221 Rickenbach LU | www.mueller-steinag.ch

Alles aus einer Hand durch die Verkaufsgesellschaften der MÜLLER-STEINAG Gruppe: CREABETON BAUSTOFF AG, MÜLLER-STEINAG BAUSTOFF AG und MÜLLER-STEINAG ELEMENT AG.