

Zeitschrift: Tec21
Herausgeber: Schweizerischer Ingenieur- und Architektenverein
Band: 139 (2013)
Heft: 35: Betonexperimente

Werbung

Nutzungsbedingungen

Die ETH-Bibliothek ist die Anbieterin der digitalisierten Zeitschriften auf E-Periodica. Sie besitzt keine Urheberrechte an den Zeitschriften und ist nicht verantwortlich für deren Inhalte. Die Rechte liegen in der Regel bei den Herausgebern beziehungsweise den externen Rechteinhabern. Das Veröffentlichen von Bildern in Print- und Online-Publikationen sowie auf Social Media-Kanälen oder Webseiten ist nur mit vorheriger Genehmigung der Rechteinhaber erlaubt. [Mehr erfahren](#)

Conditions d'utilisation

L'ETH Library est le fournisseur des revues numérisées. Elle ne détient aucun droit d'auteur sur les revues et n'est pas responsable de leur contenu. En règle générale, les droits sont détenus par les éditeurs ou les détenteurs de droits externes. La reproduction d'images dans des publications imprimées ou en ligne ainsi que sur des canaux de médias sociaux ou des sites web n'est autorisée qu'avec l'accord préalable des détenteurs des droits. [En savoir plus](#)

Terms of use

The ETH Library is the provider of the digitised journals. It does not own any copyrights to the journals and is not responsible for their content. The rights usually lie with the publishers or the external rights holders. Publishing images in print and online publications, as well as on social media channels or websites, is only permitted with the prior consent of the rights holders. [Find out more](#)

Download PDF: 02.04.2026

ETH-Bibliothek Zürich, E-Periodica, <https://www.e-periodica.ch>



03 Variationen des Grundmoduls, Mst. 1:200.

kann die Bauherrschaft ihre Wohnung dann zusammenstellen.

Die rationalen Vorgaben des Holzbaus bieten sich für diese Vorgehensweise an, wenn bei begrenzten Spannweiten grosse Teile des Gebäudes im Werk vorgefertigt werden. Auch die Balkone sind Module, die im Baukasten zur Verfügung stehen. Sie werden jeweils vor ein Wohnmodul an die Fassade

gehängt. Da dies an jeder beliebigen Stelle erfolgt, können die Architekten kaum festlegen, wie das Haus am Ende aussehen wird. Um dessen Form unter Kontrolle zu halten, sind die Formate der Fenster festgelegt und das Material der Fassaden homogen, denn das Gebäude ist trotz den individuellen Gestaltungsmöglichkeiten als Einheit gedacht. Wie viel Individualität das System zulässt,

wird das Pilotprojekt mit 18 Wohnungen in Nebikon zeigen, wo der Baubeginn auf September geplant ist und Loggien anstelle der Balkone erstellt werden.

Bereits in den beiden vergangenen Jahren wurden an der Real Estate Night Projekte prämiert, die sich den Zielen der 2000-Watt-Gesellschaft verpflichtet haben. Es scheint, dass nach dem Minergie-Standard nun auch diese Vision den Weg zu den Projektentwicklern gefunden hat.

FINALISTEN PROJEKTENTWICKLUNG

DM Bau, Oberriet; Altersheim Adlergarten in Winterthur; Losinger Marazzi, Zürich; Arealentwicklung Erlentatt

ÜBRIGE GEWINNER

Kategorie Bewirtschaftung: Hälg Facility Management, Zürich; Kategorie Vermarktung: homegate, Adliswil; Immobilien-Persönlichkeit 2013: Balz Halter, Halter AG, Zürich

JURY

Die Gewinner wurden mittels Voting gewählt, die Persönlichkeit durch die Jury.

Knauf Silentboard – Schallschutz der Extraklasse.

Höchste Leistungsfähigkeit im Schallschutz und dabei superschlank – das kann nur Knauf Silentboard. Die Spezial-Gipsplatte übertrifft selbst die erhöhten Anforderungen an den Schallschutz gemäss SIA 181. Die Einflüsse der Umwelt bleiben draussen, der eigene Sound bleibt drinnen.



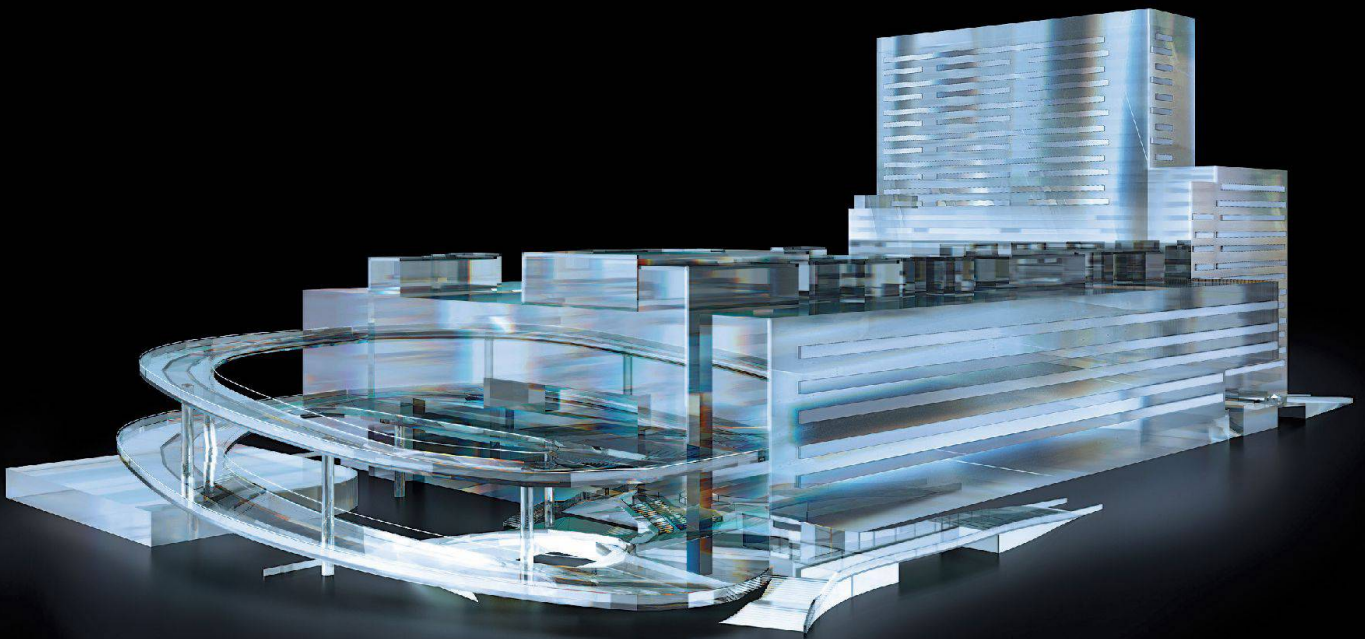
KNAUF

Knauf AG • Tel. 058 775 88 00 • www.knauf.ch

ARCHITEKTUR ERSCHAFFEN

Vectorworks.

Ihre Visionen. Perfekt realisiert.



Führende CAD-Spitzen-technologie

Mit Vectorworks verfügen Sie über alle Technologien, um die Ausführungsplanung komplexer Grossprojekte effizient zu bewältigen, z. B. das Toni-Areal von EM2N.

www.vectorworks.ch/architektur

Toni-Areal, Zürich. EM2N | Mathias Müller Daniel Niggli

en



MARKUS STEINMANN
(DIPL. ARCH. ETH/SIA, ARCHITEKTURBÜRO
STEINMANN & REY, DOZENT UND LEITER DER
WEITERBILDUNG AN DER HOCHSCHULE FÜR
ARCHITEKTUR, BAU UND GEOMATIK (FHNW).):

**« DER MAS NACH-
HALTIGES BAUEN
VERMITTELT DIE FACH-
KOMPETENZ UM IN
INTERDISZIPLINÄREN
TEAMS ZUKUNFTS-
FÄHIGES BAUEN
ERFOLGREICH ZU GE-
STALTEN. »**

WEITERBILDUNG

**MAS Nachhaltiges Bauen
5 SCHULEN → 1 MASTER**

enbau.ch

JETZT ANMELDEN UND EINSTEIGEN!



unabhängig

Als unabhängige Stiftung sind wir näher bei unseren Mitgliedern, erkennen Bedürfnisse rasch und können diese unkompliziert erfüllen.

Wir handeln einzig im Interesse unserer Mitglieder.



ptv

Pensionskasse der
Technischen Verbände
SIA STV BSA FSAI USIC
3000 Bern 14
T 031 380 79 60
www.ptv.ch

aufmerksam · unabhängig · verantwortungsbewusst