

**Zeitschrift:** Tec21  
**Herausgeber:** Schweizerischer Ingenieur- und Architektenverein  
**Band:** 139 (2013)  
**Heft:** 33-34: Komposition und Raum

## **Werbung**

### **Nutzungsbedingungen**

Die ETH-Bibliothek ist die Anbieterin der digitalisierten Zeitschriften auf E-Periodica. Sie besitzt keine Urheberrechte an den Zeitschriften und ist nicht verantwortlich für deren Inhalte. Die Rechte liegen in der Regel bei den Herausgebern beziehungsweise den externen Rechteinhabern. Das Veröffentlichen von Bildern in Print- und Online-Publikationen sowie auf Social Media-Kanälen oder Webseiten ist nur mit vorheriger Genehmigung der Rechteinhaber erlaubt. [Mehr erfahren](#)

### **Conditions d'utilisation**

L'ETH Library est le fournisseur des revues numérisées. Elle ne détient aucun droit d'auteur sur les revues et n'est pas responsable de leur contenu. En règle générale, les droits sont détenus par les éditeurs ou les détenteurs de droits externes. La reproduction d'images dans des publications imprimées ou en ligne ainsi que sur des canaux de médias sociaux ou des sites web n'est autorisée qu'avec l'accord préalable des détenteurs des droits. [En savoir plus](#)

### **Terms of use**

The ETH Library is the provider of the digitised journals. It does not own any copyrights to the journals and is not responsible for their content. The rights usually lie with the publishers or the external rights holders. Publishing images in print and online publications, as well as on social media channels or websites, is only permitted with the prior consent of the rights holders. [Find out more](#)

**Download PDF:** 08.01.2026

**ETH-Bibliothek Zürich, E-Periodica, <https://www.e-periodica.ch>**

lithisch mit dem Balken verbunden. Wie der Pfeilerkopf im Brückenträger ist auch der Pfeilerfuss im Pfahlbänkett eingespannt. Dadurch müssen lediglich die Widerlager beweglich ausgebildet werden. Die Dilatationen verteilen sich gleichmässig auf die beiden mechanischen Fahrbahnübergänge, die Anzahl der unterhaltsintensiven Bauteile ist gering. Die beiden anderen Projekte in der Endrunde spannen die Fahrbahn auf einer Seite ein, benötigen daher entweder etliche Lager oder müssen nur schwer abschätzbare Pfahlkopfbewegungen zulassen. Ausserdem müssen sie mit einer doppelt so grossen Längenausdehnung am Übergang umgehen wie das Siegerprojekt.

Bereits nächsten Januar sollen die ersten Fundamente im Flussbett erstellt werden. Die Arbeiten an der gesamten Umfahrung werden etwa vier bis fünf Jahre dauern und rund 7 Mio. Franken kosten.

#### PREISE

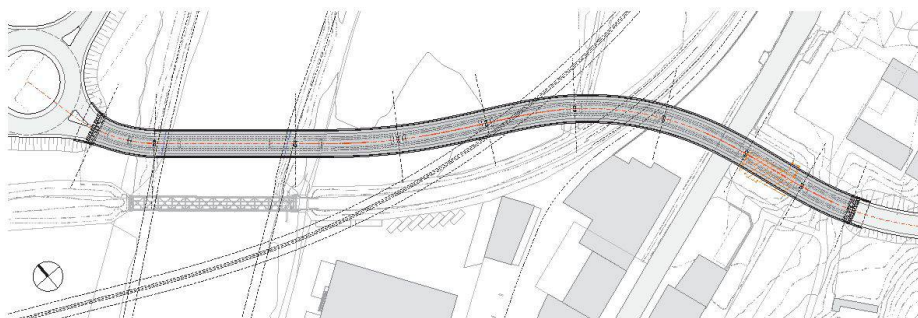
1. Preis (56 000 Fr.): «Mudest», Chitvanni + Wille, Chur, mit Casutt Wyrsh Zwicky, Chur
2. Preis (53 000 Fr.): «CLAR», dsp Ingenieure & Planer, Greifensee mit Edy Toscano, Chur
3. Preis (49 000 Fr.): «Capricorn», ACS-Partner, Zürich

#### ÜBRIGE TEILNEHMENDE

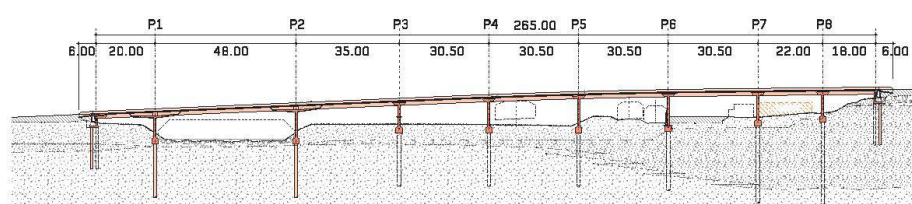
Lurati Muttoni Partner, Mendrisio mit Flückiger+Bosshard, Zürich  
Leonhard, Andrä und Partner, Stuttgart  
Synaxis AG Zürich, Zürich

#### JURY

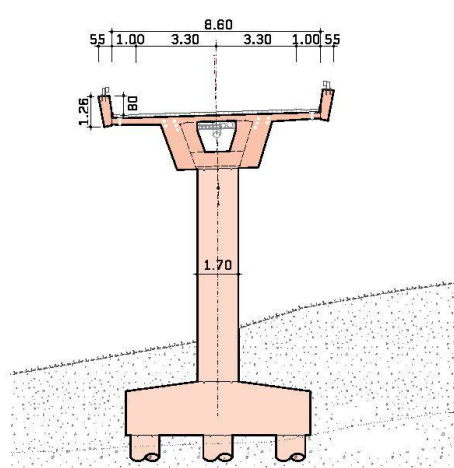
Heinz Dicht, Rino Caduff, Andrea Deplazes, Heinrich Figi, Mathis Grenacher, Pascal Klein, Heinrich Schnetzer, Roger Stäubli



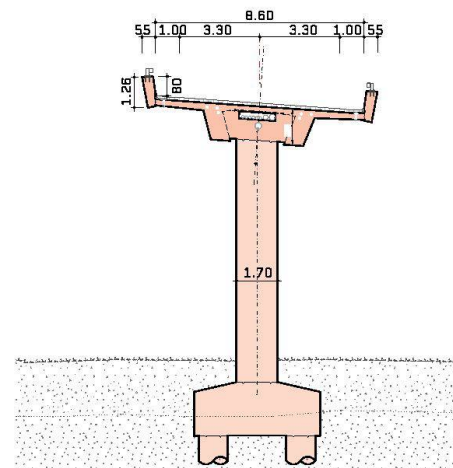
05 Situation, Mst 1:2500. (Pläne: Projektverfasser)



06 Längsschnitt, Mst 1:2500.



07 Querschnitt Pfeiler P2, Mst. 1:300.



08 Querschnitt Pfeiler P6, Mst. 1:300.

# OUTSOURCING ENTLASTET

Drucken, rapportieren und objektbezogen abrechnen war noch nie so einfach wie heute. Hunderte von Architekten, Ingenieuren und Planern nutzen Tag für Tag die Plot- und Print-Infrastruktur sowie die Reporting-Lösungen von PLOTJET INHOUSE PLOT + PRINT und sparen so viel Zeit und Geld. Wann entlasten Sie sich? RUFEN SIE JETZT AN: 0848 555 550.

**EINFACH DRUCKEN**, rapportieren und fakturieren. Mit neuer Software für Mac und Windows.



**PLOTJET**  
INHOUSE PLOT + PRINT

PLOTJET AG, INDUSTRIESTRASSE 55, 6300 ZUG  
INFO@PLOTJET.CH, WWW.PLOTJET.CH, IHR PARTNER SEIT 1994