

**Zeitschrift:** Tec21  
**Herausgeber:** Schweizerischer Ingenieur- und Architektenverein  
**Band:** 139 (2013)  
**Heft:** 26: Station im Tunnel

## **Werbung**

### **Nutzungsbedingungen**

Die ETH-Bibliothek ist die Anbieterin der digitalisierten Zeitschriften auf E-Periodica. Sie besitzt keine Urheberrechte an den Zeitschriften und ist nicht verantwortlich für deren Inhalte. Die Rechte liegen in der Regel bei den Herausgebern beziehungsweise den externen Rechteinhabern. Das Veröffentlichen von Bildern in Print- und Online-Publikationen sowie auf Social Media-Kanälen oder Webseiten ist nur mit vorheriger Genehmigung der Rechteinhaber erlaubt. [Mehr erfahren](#)

### **Conditions d'utilisation**

L'ETH Library est le fournisseur des revues numérisées. Elle ne détient aucun droit d'auteur sur les revues et n'est pas responsable de leur contenu. En règle générale, les droits sont détenus par les éditeurs ou les détenteurs de droits externes. La reproduction d'images dans des publications imprimées ou en ligne ainsi que sur des canaux de médias sociaux ou des sites web n'est autorisée qu'avec l'accord préalable des détenteurs des droits. [En savoir plus](#)

### **Terms of use**

The ETH Library is the provider of the digitised journals. It does not own any copyrights to the journals and is not responsible for their content. The rights usually lie with the publishers or the external rights holders. Publishing images in print and online publications, as well as on social media channels or websites, is only permitted with the prior consent of the rights holders. [Find out more](#)

**Download PDF:** 14.01.2026

**ETH-Bibliothek Zürich, E-Periodica, <https://www.e-periodica.ch>**

**AB brandschutz ag**

über 23 Jahre Erfahrung im baulichen Brandschutz

**Neumühlestrasse 42 8406 Winterthur**  
**Telefon 052 203 29 80 Fax 052 203 29 81**  
Der Brandschutz ist seit über 23 Jahren unsere Leidenschaft.

Beratung im baulichen Brandschutz  
Projektierung und Devisierung

Ausführung folgender Arbeiten:

BKP 225.2 Spezielle Dämmungen  
Montage von Foamglas an Decken, Wänden,  
Schächte  
Einblasen loser Dämmstoffe in Schächte und Vorwände

BKP225.4 Brandschutzverkleidungen +  
Abschottungen:  
Stahlkonstruktionen/Klebarmierungen  
Lüftungskanäle aus verzinktem Stahlblech  
Selbständige Lüftungs- und Entrauchungskanäle  
Kabelkanäle I oder E (Schutz oder Funktionserhalt)  
Brandabschottungen/Brandschutzfugen +  
Manschetten

Service und Unterhalt/Beschriftung und Montage von  
Kontrollmeldekarten für Brandabschottungen

Besuchen Sie uns im Internet: [www.abbrandschutz.ch](http://www.abbrandschutz.ch)  
E-Mail: [info@abbrandschutz.ch](mailto:info@abbrandschutz.ch)



**Lenzlinger**  
Doppelböden

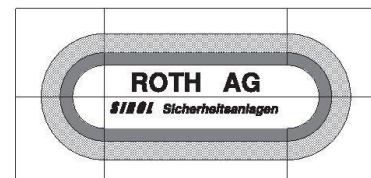
**Lösung. Leistung. Leidenschaft.**



**Durchgangsbahnhof Löwenstrasse.**

**Durchmesserlinie - ein Projekt das verbindet.**

Lenzlinger Söhne AG | Seestrasse 64 | 8610 Uster | [www.lenzlinger.ch](http://www.lenzlinger.ch)



Spezial-Schiebetore und



Bodenrollgitter als Nachtab schlüsse



Brandschutz-Rolltore im Untergeschoss

Wir danken den SBB für den geschätzten Auftrag!

**ROTH AG** Sicherheitsanlagen 6403 Küssnacht am Rigi und 6332 Hagendorn  
[info@roth-sirol.ch](mailto:info@roth-sirol.ch) [www.roth-sirol.ch](http://www.roth-sirol.ch)



1962  
2012

**50**  
Jahre  
Ans  
Anni



**RUWA** Drahtschweisswerk AG | Burghof | 3454 Sumiswald  
Telefon 034 432 35 35 | [info@ruwa-ag.ch](mailto:info@ruwa-ag.ch) | [www.ruwa-ag.ch](http://www.ruwa-ag.ch)

## ruwatec® – Das clevere Bewehrungssystem



**RUWA – Wir geben dem Beton den Halt.**

**ruwatec®** ist Bewehrung nach Mass:

- eine ausgeklügelte und benutzerfreundliche Software für den projektierenden Ingenieur kombiniert mit
  - einem flexiblen Produktionssystem auf Anlagen neuester Generation
- ergeben ein cleveres Bewehrungssystem mit einfach und schnell zu verlegenden Matten. Eine fortschrittliche Lösung für rationelle Bewehrungen, auch für komplexe Bauprojekte!

**ruwatec®** kann gemäss NPK 241D/04 ausgeschrieben werden.

**ruwatec®** bietet Ihnen zudem noch weitere, clevere Lösungsansätze:

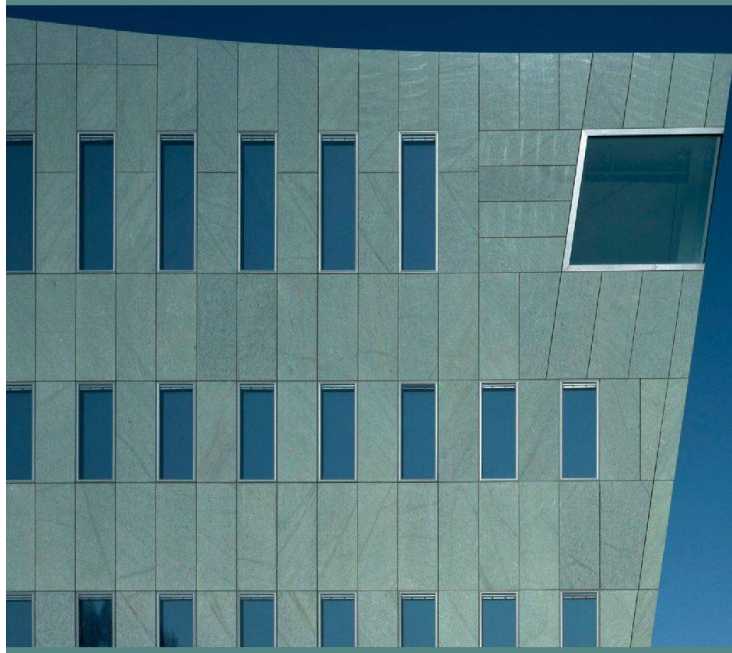
- **Monoaxiale Matten:** Sie werden kreuzweise verlegt eingesetzt, mit je einer eigenen Mattenlage für die Längs- und Querbewehrung.
- **Einebenen- oder Fingerstösse:** Mittels langen Überständen («Fingern») werden die Matten in derselben Horizontalebene gestossen, was kleine Bauteilstärken bringt.
- **Mattengeometrie:** Verschiedenste Formen, auch mit Aussparungen und abgestuften Drahtdurchmessern, sind ohne Mehrkosten möglich.

Dank RUWA und unserer sprichwörtlichen Qualität aus dem Emmental kann **Ihr Bauwerk schneller, günstiger und mit höherer Qualität** erstellt werden.

## Beständiger Wert

Naturstein bringt Stabilität ins Leben.

Schweizer Naturstein-Film  
[www.pronaturstein.ch](http://www.pronaturstein.ch)



Naturstein setzt als moderner Baustoff Trends bei Gebäudefassaden. Das einmalige Naturprodukt begeistert durch seine vielfältigen Anwendungen und Bearbeitungen. Seine schier unendlichen Möglichkeiten inspirieren immer mehr Bauherren und Architekten. **Möchten Sie mehr wissen?**

Unsere Natursteinprofis bringen den Stein gerne auch für Sie ins Rollen.

**PRONATURSTEIN**

Unser Baustoff. Ihre Profis.