

Objektyp: **Advertising**

Zeitschrift: **Tec21**

Band (Jahr): **139 (2013)**

Heft (25): **Dossier : Qualität durch Mässigung? = La modération, gage de qualité**

PDF erstellt am: **26.09.2024**

### **Nutzungsbedingungen**

Die ETH-Bibliothek ist Anbieterin der digitalisierten Zeitschriften. Sie besitzt keine Urheberrechte an den Inhalten der Zeitschriften. Die Rechte liegen in der Regel bei den Herausgebern. Die auf der Plattform e-periodica veröffentlichten Dokumente stehen für nicht-kommerzielle Zwecke in Lehre und Forschung sowie für die private Nutzung frei zur Verfügung. Einzelne Dateien oder Ausdrucke aus diesem Angebot können zusammen mit diesen Nutzungsbedingungen und den korrekten Herkunftsbezeichnungen weitergegeben werden. Das Veröffentlichen von Bildern in Print- und Online-Publikationen ist nur mit vorheriger Genehmigung der Rechteinhaber erlaubt. Die systematische Speicherung von Teilen des elektronischen Angebots auf anderen Servern bedarf ebenfalls des schriftlichen Einverständnisses der Rechteinhaber.

### **Haftungsausschluss**

Alle Angaben erfolgen ohne Gewähr für Vollständigkeit oder Richtigkeit. Es wird keine Haftung übernommen für Schäden durch die Verwendung von Informationen aus diesem Online-Angebot oder durch das Fehlen von Informationen. Dies gilt auch für Inhalte Dritter, die über dieses Angebot zugänglich sind.

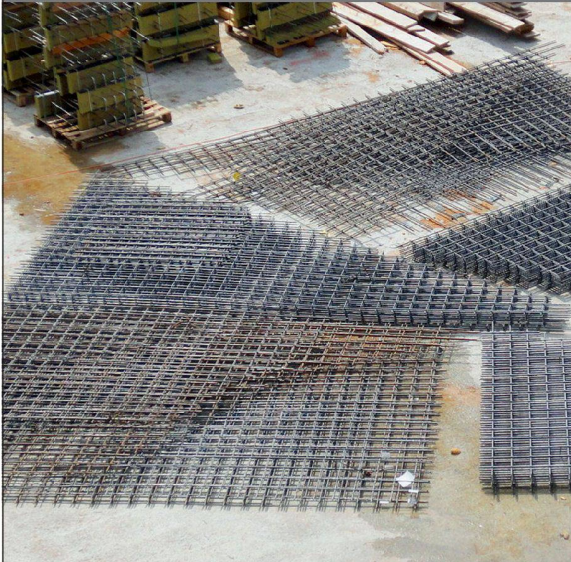
1962  
2012

**50**  
Jahre  
Ans  
Anni



**RUWA** Drahtschweisswerk AG | Burghof | 3454 Sumiswald  
Telefon 034 432 35 35 | [info@ruwa-ag.ch](mailto:info@ruwa-ag.ch) | [www.ruwa-ag.ch](http://www.ruwa-ag.ch)

## ruwatec® – Das clevere Bewehrungssystem



**RUWA – Wir geben dem Beton den Halt.**

**ruwatec®** ist Bewehrung nach Mass:

- eine ausgeklügelte und benutzerfreundliche Software für den projektierenden Ingenieur kombiniert mit
- einem flexiblen Produktionssystem auf Anlagen neuester Generation ergeben ein cleveres Bewehrungssystem mit einfach und schnell zu verlegenden Matten. Eine fortschrittliche Lösung für rationelle Bewehrungen, auch für komplexe Bauprojekte!

**ruwatec®** kann gemäss NPK 241D/04 ausgeschrieben werden.

**ruwatec®** bietet Ihnen zudem noch weitere, clevere Lösungsansätze:

- **Monoaxiale Matten:** Sie werden kreuzweise verlegt eingesetzt, mit je einer eigenen Mattenlage für die Längs- und Querbewehrung.
- **Einebenen- oder Fingerstösse:** Mittels langen Überständen («Fingern») werden die Matten in derselben Horizontalebene gestossen, was kleine Bauteilstärken bringt.
- **Mattengeometrie:** Verschiedenste Formen, auch mit Aussparungen und abgestuften Drahtdurchmessern, sind ohne Mehrkosten möglich.

Dank RUWA und unserer sprichwörtlichen Qualität aus dem Emmental kann **Ihr Bauwerk schneller, günstiger und mit höherer Qualität** erstellt werden.

Fassaden | Holz/Metall-Systeme | Fenster und Türen | Briefkästen und Fertigteile | Sonnenenergie-Systeme | Beratung und Service

**Schweizer**



**Bauen für Mensch und Umwelt.**

**Schweizer setzt sich ein für eine nachhaltige Baukultur.**

Wir stellen die Bedürfnisse unserer Kunden ins Zentrum unserer Tätigkeit – von der Beratung und Planung über die Ausführung bis hin zum Service. All dies im Einklang mit unseren Grundwerten: Zuverlässigkeit, Innovationskraft, Umwelterorientierung, Wirtschaftlichkeit und soziale Verantwortung. Mehr Infos unter [www.schweizer-metallbau.ch](http://www.schweizer-metallbau.ch) oder Telefon 044 763 61 11.

Ernst Schweizer AG, Metallbau, CH-8908 Hedingen, Telefon +41 44 763 61 11, [info@schweizer-metallbau.ch](mailto:info@schweizer-metallbau.ch), [www.schweizer-metallbau.ch](http://www.schweizer-metallbau.ch)

