

**Zeitschrift:** Tec21  
**Herausgeber:** Schweizerischer Ingenieur- und Architektenverein  
**Band:** 139 (2013)  
**Heft:** 23: Hoch hinaus mit Holz

## **Werbung**

### **Nutzungsbedingungen**

Die ETH-Bibliothek ist die Anbieterin der digitalisierten Zeitschriften auf E-Periodica. Sie besitzt keine Urheberrechte an den Zeitschriften und ist nicht verantwortlich für deren Inhalte. Die Rechte liegen in der Regel bei den Herausgebern beziehungsweise den externen Rechteinhabern. Das Veröffentlichen von Bildern in Print- und Online-Publikationen sowie auf Social Media-Kanälen oder Webseiten ist nur mit vorheriger Genehmigung der Rechteinhaber erlaubt. [Mehr erfahren](#)

### **Conditions d'utilisation**

L'ETH Library est le fournisseur des revues numérisées. Elle ne détient aucun droit d'auteur sur les revues et n'est pas responsable de leur contenu. En règle générale, les droits sont détenus par les éditeurs ou les détenteurs de droits externes. La reproduction d'images dans des publications imprimées ou en ligne ainsi que sur des canaux de médias sociaux ou des sites web n'est autorisée qu'avec l'accord préalable des détenteurs des droits. [En savoir plus](#)

### **Terms of use**

The ETH Library is the provider of the digitised journals. It does not own any copyrights to the journals and is not responsible for their content. The rights usually lie with the publishers or the external rights holders. Publishing images in print and online publications, as well as on social media channels or websites, is only permitted with the prior consent of the rights holders. [Find out more](#)

**Download PDF:** 05.04.2026

**ETH-Bibliothek Zürich, E-Periodica, <https://www.e-periodica.ch>**

NEUGIER

Was Sie sich auch vorstellen,  
stellen Sie es uns vor. Wir sind neugierig.

Unsere Vorstellungskraft ist so gross wie unsere  
Produktionshallen es sind, und unsere Kreativität reicht  
weit darüber hinaus. Gemeinsam können wir Ihre  
Ideen im **Neubau und Erneuerungsbau** umsetzen.

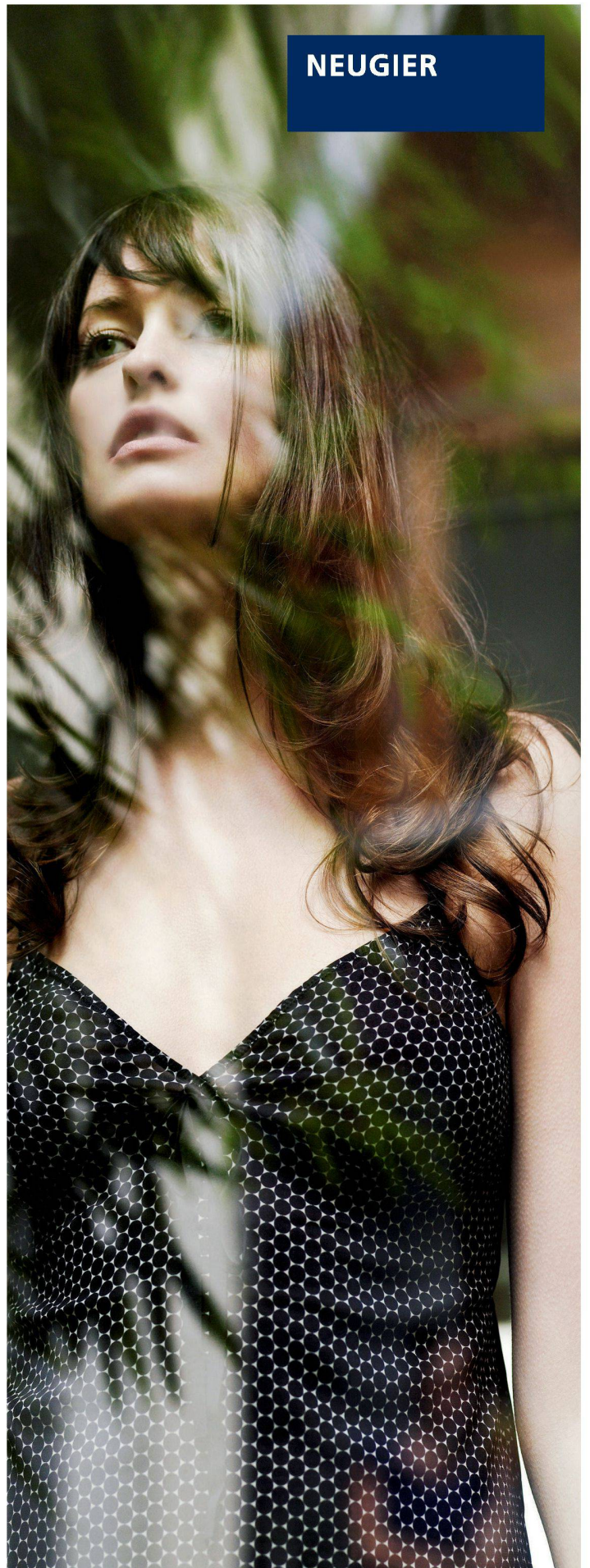
Das **Engineering** von JOSEF MEYER bringt dafür  
selbst bewegende Projekte ins sichere Gleichgewicht.

Jetzt sind Sie neugierig? Wir zeigen Planern,  
Architekten und Bauherren gerne, wie wir wirtschaft-  
liche und funktionale Lösungen in Stahl, Glas und  
Metall planen und realisieren. Fragen Sie uns nach  
den Referenzen.

**JOSEF MEYER**

Baut mit Glas, Stahl und Metall

JOSEF MEYER Stahl und Metall AG  
Seetalstrasse 185, 6032 Emmen  
Telefon 041 269 44 44, Fax 041 269 44 88  
info@josefmeyer.ch, www.josefmeyer.ch



# Und drum herum bauen Sie Ihre Krea- tivität!



## Miele Project Business für den Architekten

Design sind in Form gebrachte Ideen! Und Qualität ist Perfektion bis ins Detail - mit diesem Anspruch sind wir Ihr Partner bei der Umsetzung hochwertiger Architektur und individuellen Projekten.

Hinter dem Begriff Miele Project Business steht das spezialisierte Miele Team, welches Sie während des gesamten Planungs- und Realisationsprozesses begleitet. Dabei sind uns Kundennähe, Professionalität und Zuverlässigkeit sehr wichtig. Sprechen Sie mit unseren Spezialisten über Ihre Pläne und wie wir Sie dabei unterstützen können: Tel. 056 417 24 30.

Alle unsere Hausgeräte für die Küche und den Waschraum erfüllen die höchsten Ansprüche sowohl im Design, in der Funktionalität sowie Qualität in der Verarbeitung und den Materialien. Miele Geräte sind auf 20 Jahre Lebensdauer getestet. Dies bedeutet Zuverlässigkeit, hohe Werterhaltung, Langlebigkeit und Sicherheit.

**Miele**