

Zeitschrift: Tec21
Herausgeber: Schweizerischer Ingenieur- und Architektenverein
Band: 139 (2013)
Heft: 3-4: Farbe als Material

Werbung

Nutzungsbedingungen

Die ETH-Bibliothek ist die Anbieterin der digitalisierten Zeitschriften auf E-Periodica. Sie besitzt keine Urheberrechte an den Zeitschriften und ist nicht verantwortlich für deren Inhalte. Die Rechte liegen in der Regel bei den Herausgebern beziehungsweise den externen Rechteinhabern. Das Veröffentlichen von Bildern in Print- und Online-Publikationen sowie auf Social Media-Kanälen oder Webseiten ist nur mit vorheriger Genehmigung der Rechteinhaber erlaubt. [Mehr erfahren](#)

Conditions d'utilisation

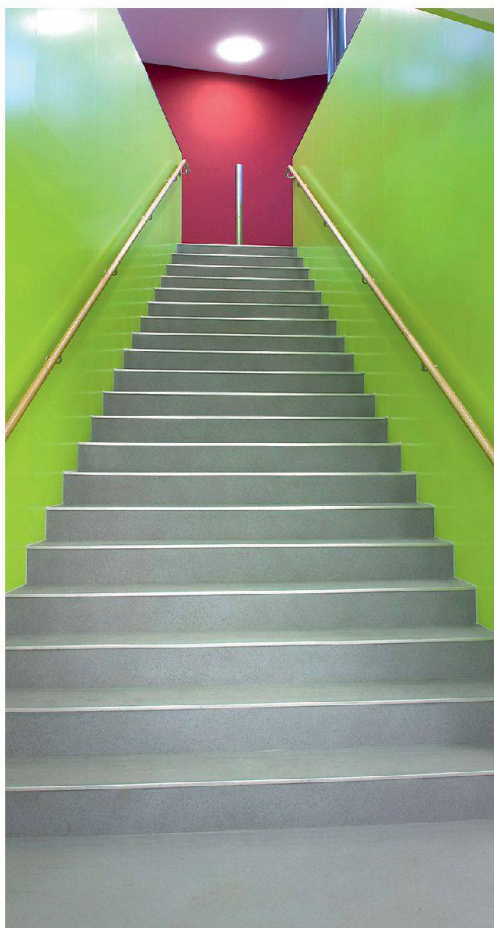
L'ETH Library est le fournisseur des revues numérisées. Elle ne détient aucun droit d'auteur sur les revues et n'est pas responsable de leur contenu. En règle générale, les droits sont détenus par les éditeurs ou les détenteurs de droits externes. La reproduction d'images dans des publications imprimées ou en ligne ainsi que sur des canaux de médias sociaux ou des sites web n'est autorisée qu'avec l'accord préalable des détenteurs des droits. [En savoir plus](#)

Terms of use

The ETH Library is the provider of the digitised journals. It does not own any copyrights to the journals and is not responsible for their content. The rights usually lie with the publishers or the external rights holders. Publishing images in print and online publications, as well as on social media channels or websites, is only permitted with the prior consent of the rights holders. [Find out more](#)

Download PDF: 04.02.2026

ETH-Bibliothek Zürich, E-Periodica, <https://www.e-periodica.ch>



Innovative Erfolgsgrundlage: WALO-Bodenbeläge.

Alle WALO-Industrieböden und Decorbeläge haben eins gemeinsam: Sie sehen auch nach einem langen, harten Leben gut aus. Ansonsten geben sie sich betont individuell: Gummi-granulatsysteme oder Terrazzo? Hartbetonbelag, Hartsteinholz oder Kunstharzsystem? Einsatz im Neubau oder bei Sanierungen? Nutzung drinnen? Verwendung draussen? Die innovativen WALO-Bodenbeläge passen sich massgeschneidert an Ihre Baupläne und Design-Wünsche an.

Walo Bertschinger AG
Industrieböden und Decorbeläge
Postfach 1155, CH-8021 Zürich
Telefon +41 44 745 23 11
Telefax +41 44 740 31 40
decorbelaege@walo.ch
www.walo.ch



Fachhochschule Nordwestschweiz
Hochschule für Architektur, Bau und Geomatik

MAS Bauleitung

Mit dem Master-Studiengang MAS Bauleitung ergänzt das Institut Architektur FHNW sein Weiterbildungsangebot für Architekt/innen und verwandte Berufe mit Hochschulabschluss. Der berufs begleitende Studiengang umfasst fünf Zertifikatslehrgänge und eine Masterarbeit.

Das Studium beginnt im Herbst 2013 in Olten.

Infoveranstaltung

Mittwoch, 6. März 2013, 18.00 Uhr
Riggenbachstrasse 16 in Olten

Anmeldung und Infos: www.fhnw.ch/wbbau

**Unser Ziel ist ein
zukunftsfähiger und
nachhaltig gestalteter
Lebensraum von hoher
Qualität. Darauf richten
wir alle unsere Anstren-
gungen aus.**

sia

schweizerischer ingenieur- und architektenverein
société suisse des ingénieurs et des architectes
società svizzera degli ingegneri e degli architetti
swiss society of engineers and architects

www.sia.ch