

**Zeitschrift:** Tec21  
**Herausgeber:** Schweizerischer Ingenieur- und Architektenverein  
**Band:** 139 (2013)  
**Heft:** (21): SIA-Masterpreis Architektur 2012 = premio SIA Master Architettura 2012 = prix SIA Master Architecture 2012  
  
**Artikel:** Reconversion de la friche ferroviaire de Clarens  
**Autor:** Hennemann, Julie / Emery, Julien  
**DOI:** <https://doi.org/10.5169/seals-323732>

### **Nutzungsbedingungen**

Die ETH-Bibliothek ist die Anbieterin der digitalisierten Zeitschriften auf E-Periodica. Sie besitzt keine Urheberrechte an den Zeitschriften und ist nicht verantwortlich für deren Inhalte. Die Rechte liegen in der Regel bei den Herausgebern beziehungsweise den externen Rechteinhabern. Das Veröffentlichen von Bildern in Print- und Online-Publikationen sowie auf Social Media-Kanälen oder Webseiten ist nur mit vorheriger Genehmigung der Rechteinhaber erlaubt. [Mehr erfahren](#)

### **Conditions d'utilisation**

L'ETH Library est le fournisseur des revues numérisées. Elle ne détient aucun droit d'auteur sur les revues et n'est pas responsable de leur contenu. En règle générale, les droits sont détenus par les éditeurs ou les détenteurs de droits externes. La reproduction d'images dans des publications imprimées ou en ligne ainsi que sur des canaux de médias sociaux ou des sites web n'est autorisée qu'avec l'accord préalable des détenteurs des droits. [En savoir plus](#)

### **Terms of use**

The ETH Library is the provider of the digitised journals. It does not own any copyrights to the journals and is not responsible for their content. The rights usually lie with the publishers or the external rights holders. Publishing images in print and online publications, as well as on social media channels or websites, is only permitted with the prior consent of the rights holders. [Find out more](#)

**Download PDF:** 23.02.2026

**ETH-Bibliothek Zürich, E-Periodica, <https://www.e-periodica.ch>**

# Reconversion de la friche ferroviaire de Clarens

**Julie Hennemann**

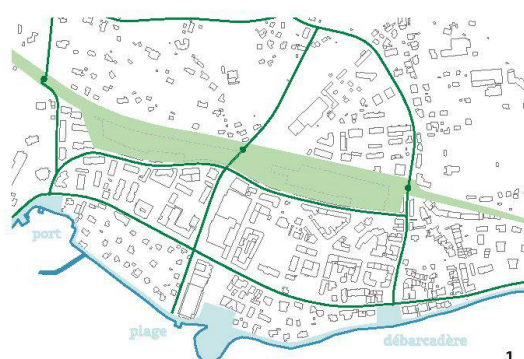
**Julien Emery**

Professeurs Vincent Kaufmann, Emmanuel Rey,

Nicolas Strambini, Sandra Maccagnan

EPF Lausanne

≡ Ce projet exploite le potentiel oublié de la friche ferroviaire de Clarens, au centre de l'agglomération Montreux-Vevy. Le travail attentif sur les espaces publics permet de redonner une certaine porosité au site malgré les coupures au niveau de la topographie (rivière) et des infrastructures (chemin de fer, routes). L'aménagement d'une esplanade en terrasses donne une meilleure visibilité à la gare. L'insertion de bâtiments de logement permet de créer des îlots. Un édifice bas le long des quais offre l'avantage d'une protection contre le bruit du train et améliore la visibilité d'une petite gare régionale avec une série d'activités liées au quartier.



1

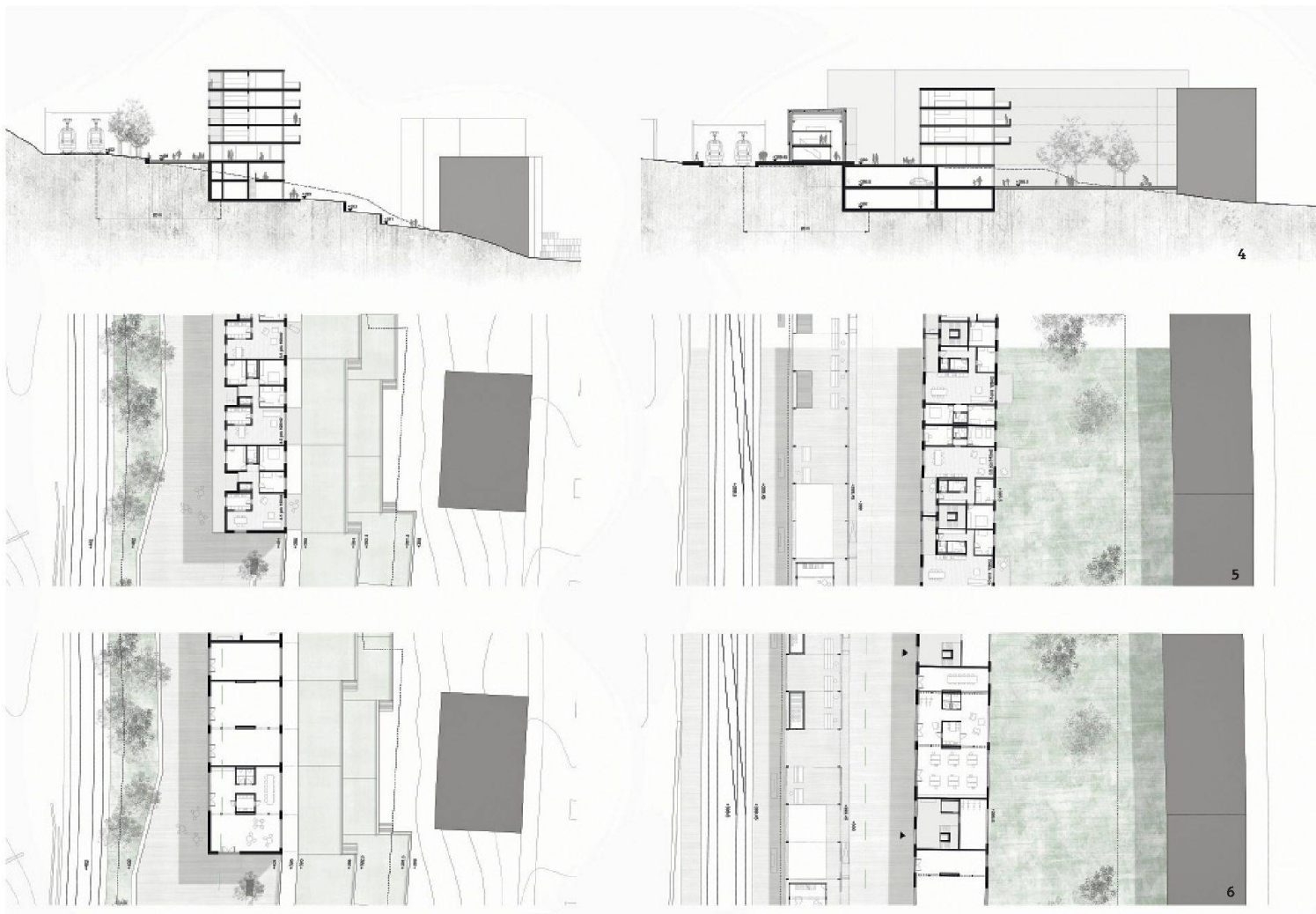


2



Illustrations: Julie Hennemann & Julien Emery

3



- 1 Concept macro
- 2 Plan étage type
- 3 Gare
- 4 Coupes transversales friches Ouest et Est
- 5 Plans étages friches Ouest et Est
- 6 Plans rez-de-chaussées friches Ouest et Est
- 7 Bâtiments de logements
- 8 Espace public majeur

