

**Zeitschrift:** Tec21  
**Herausgeber:** Schweizerischer Ingenieur- und Architektenverein  
**Band:** 139 (2013)  
**Heft:** (21): SIA-Masterpreis Architektur 2012 = premio SIA Master Architettura 2012 = prix SIA Master Architecture 2012  
  
**Artikel:** Neues Habis Royal, Zürich HB : Hub is Royal  
**Autor:** Vetsch, Stefan  
**DOI:** <https://doi.org/10.5169/seals-323725>

### **Nutzungsbedingungen**

Die ETH-Bibliothek ist die Anbieterin der digitalisierten Zeitschriften auf E-Periodica. Sie besitzt keine Urheberrechte an den Zeitschriften und ist nicht verantwortlich für deren Inhalte. Die Rechte liegen in der Regel bei den Herausgebern beziehungsweise den externen Rechteinhabern. Das Veröffentlichen von Bildern in Print- und Online-Publikationen sowie auf Social Media-Kanälen oder Webseiten ist nur mit vorheriger Genehmigung der Rechteinhaber erlaubt. [Mehr erfahren](#)

### **Conditions d'utilisation**

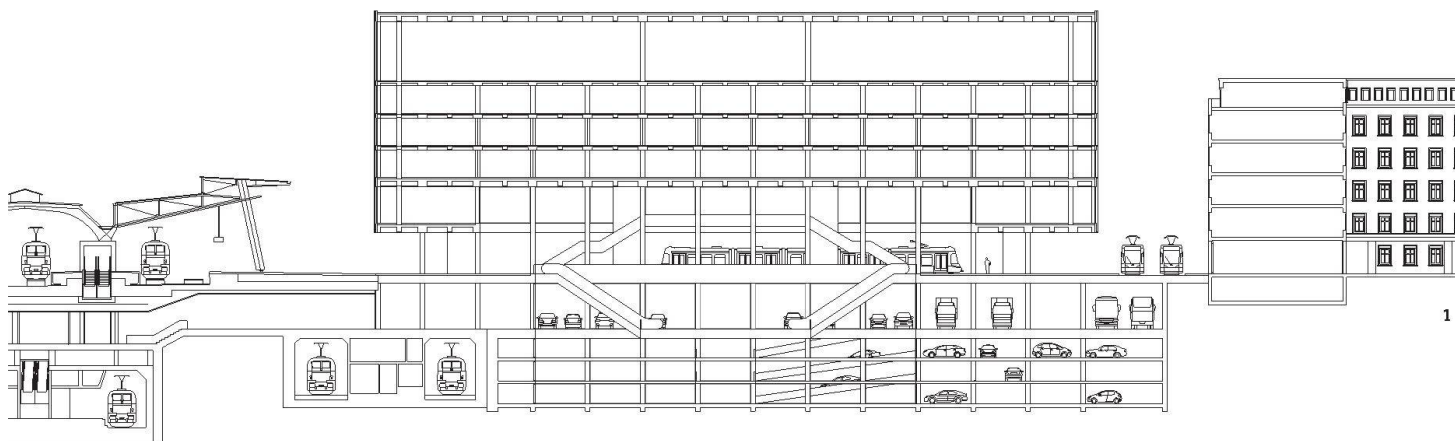
L'ETH Library est le fournisseur des revues numérisées. Elle ne détient aucun droit d'auteur sur les revues et n'est pas responsable de leur contenu. En règle générale, les droits sont détenus par les éditeurs ou les détenteurs de droits externes. La reproduction d'images dans des publications imprimées ou en ligne ainsi que sur des canaux de médias sociaux ou des sites web n'est autorisée qu'avec l'accord préalable des détenteurs des droits. [En savoir plus](#)

### **Terms of use**

The ETH Library is the provider of the digitised journals. It does not own any copyrights to the journals and is not responsible for their content. The rights usually lie with the publishers or the external rights holders. Publishing images in print and online publications, as well as on social media channels or websites, is only permitted with the prior consent of the rights holders. [Find out more](#)

**Download PDF:** 23.02.2026

**ETH-Bibliothek Zürich, E-Periodica, <https://www.e-periodica.ch>**

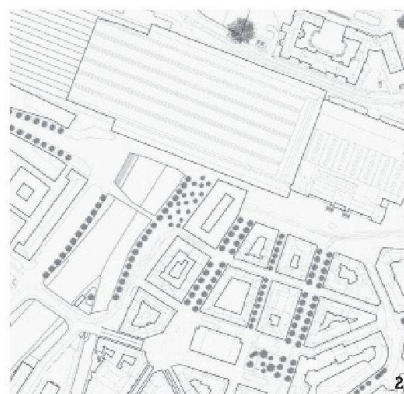


## Neues Habis Royal, Zürich HB – Hub is Royal

**Stefan Vetsch**

Lehrstuhl Andrea Deplazes  
ETH Zürich

≡ Ein anderer Lösungsansatz der gleichen Aufgabe überbaut mit einem grossen Baukörper nicht nur das Grundstück des Hotels Habis Royal, sondern auch das Nachbargebäude und lebt von der Ankunftssituation grosser Menschenmengen sowie von der Umlenkung der horizontalen in eine vertikale Bewegung: Die Vertikalität wird mit viel Transparenz, Treppenanlagen, hängenden Baukörpern usw. zelebriert. Diese innenarchitektonische Leitidee ist sehr schön umgesetzt, während die städtebauliche Lösung und die Fassadengestaltung nicht ganz dasselbe Niveau erreichen.



- 1 Längsschnitt mit Bahnhof Löwenstrasse (links)
- 2 Situation
- 3 Blick über den Bahnhofplatz Richtung Westen

