

Zeitschrift: Tec21
Herausgeber: Schweizerischer Ingenieur- und Architektenverein
Band: 138 (2012)
Heft: 7: Savoir vivre : 2000 Watt

Werbung

Nutzungsbedingungen

Die ETH-Bibliothek ist die Anbieterin der digitalisierten Zeitschriften auf E-Periodica. Sie besitzt keine Urheberrechte an den Zeitschriften und ist nicht verantwortlich für deren Inhalte. Die Rechte liegen in der Regel bei den Herausgebern beziehungsweise den externen Rechteinhabern. Das Veröffentlichen von Bildern in Print- und Online-Publikationen sowie auf Social Media-Kanälen oder Webseiten ist nur mit vorheriger Genehmigung der Rechteinhaber erlaubt. [Mehr erfahren](#)

Conditions d'utilisation

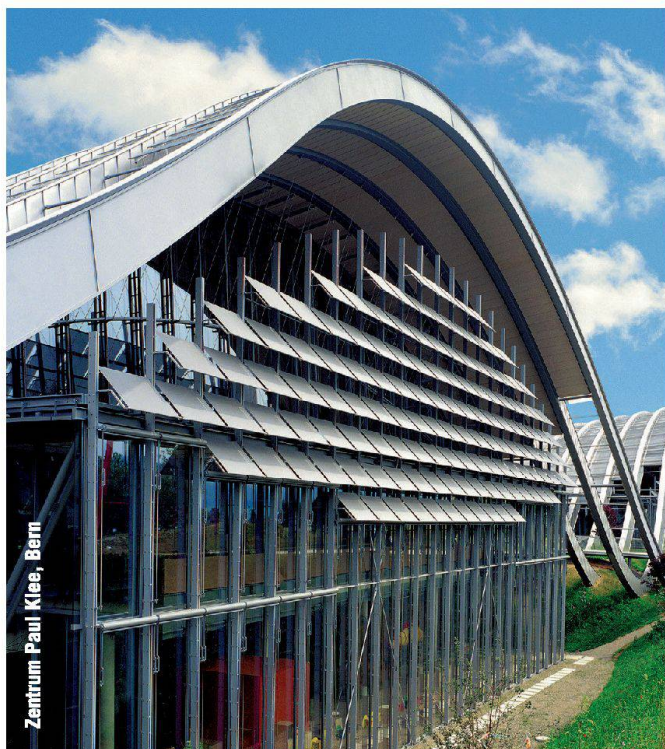
L'ETH Library est le fournisseur des revues numérisées. Elle ne détient aucun droit d'auteur sur les revues et n'est pas responsable de leur contenu. En règle générale, les droits sont détenus par les éditeurs ou les détenteurs de droits externes. La reproduction d'images dans des publications imprimées ou en ligne ainsi que sur des canaux de médias sociaux ou des sites web n'est autorisée qu'avec l'accord préalable des détenteurs des droits. [En savoir plus](#)

Terms of use

The ETH Library is the provider of the digitised journals. It does not own any copyrights to the journals and is not responsible for their content. The rights usually lie with the publishers or the external rights holders. Publishing images in print and online publications, as well as on social media channels or websites, is only permitted with the prior consent of the rights holders. [Find out more](#)

Download PDF: 15.01.2026

ETH-Bibliothek Zürich, E-Periodica, <https://www.e-periodica.ch>



Zentrum Paul Klee, Bern

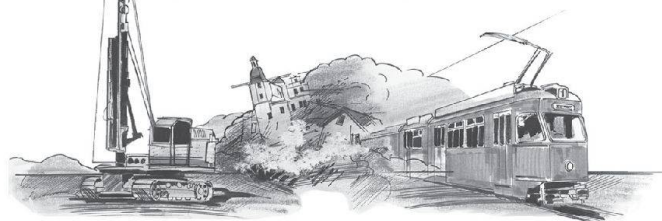
Partner für anspruchsvolle
Projekte in Stahl und Glas



Tuchschmid

Tuchschmid AG
CH-8501 Frauenfeld
Telefon +41 52 728 81 11
www.tuchschmid.ch

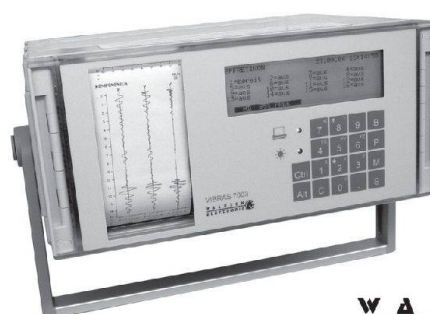
Spreng-, Ramm-, Verkehrs- und
andere Erschütterungen



Erschütterungsmessgeräte

VIBRAS

Interessiert?
Verlangen Sie
unverbindlich
den ausführlichen
Prospekt.



W A L E S C H
E L E C T R O N I C
WALESCH Electronic GmbH

Gestenrietstr. 2, 8307 Effretikon, Tel. 052 343 80 80, Fax 052 343 15 00
E-Mail: info@walesch.ch Internet: www.walesch.ch

swisspor PUR Premium

0.021

W/(m·K)

swissporPUR Premium – der goldrichtige Superdämmstoff

swisspor

Produkte und Leistungen der swisspor-Gruppe

swisspor AG · Bahnhofstrasse 50 · CH-6312 Steinhausen · Tel. +41 56 678 98 98 · www.swisspor.ch



Eidgenössische Technische Hochschule Zürich
Swiss Federal Institute of Technology Zurich

Die **Professur Architektur und Digitale Fabrikation** der ETH Zürich untersucht die Auswirkungen digitaler Produktionsbedingungen auf die Architektur. Das Interesse gilt der Innovation im Bereich digitaler Entwurfs- und Herstellungstechnologien und deren Synthese in neuartigen Bautechnologien und architektonischen Gestaltungslösungen. Verstärken Sie die Professur per 1. März 2012 oder nach Vereinbarung als

Wissenschaftliche/r Mitarbeiter/in (60 %)

Ihre Tätigkeit umfasst die grundlegende Erforschung zukünftiger Auswirkungen digitaler Entwurfs- und Fabrikationsverfahren auf den konstruktiven Holzbau. Im Rahmen des nationalen Forschungsprogramms „Ressource Holz“ sollen additive Fabrikationsprozesse für hochleistungsfähige Holzbauteile in einem realen Massstab entwickelt werden. Das Forschungsprojekt ist auf 3 Jahre angelegt und wird gemeinsam mit der Berner Fachhochschule durchgeführt. Es besteht die Möglichkeit zur Promotion. Ihre Forschungsergebnisse vermitteln Sie im Rahmen von Publikationen und Vorträgen.

Sie verfügen über einen sehr guten (Fach-)Hochschulabschluss im Bereich Architektur und sind versiert in der Programmierung im architektonischen Entwurf sowie dessen Umsetzung mittels digitaler Fabrikationsmethoden. Die Basis für die Realisierung innovativer Forschungsprojekte bilden Ihr sehr gutes analytisches und konzeptionelles Denkvermögen sowie Ihre pragmatische, zielstrebige Arbeitsweise. Neben stilsicherem Deutsch und Englisch zeichnen Sie sich durch Ihre Motivation aus, neue Herausforderungen anzunehmen und in einem dynamischen Umfeld selbstständig und problemlösungsorientiert zu arbeiten. Organisationstalent, hohes Engagement und Teamfähigkeit runden Ihr persönliches Profil ab.

Für weitergehende Fragen und Informationen wenden Sie sich bitte an Herrn Michael Knauss, E-Mail: knauss@arch.ethz.ch (bitte keine Bewerbungen), und besuchen Sie unsere Website www.dfab.arch.ethz.ch.

Wir freuen uns auf Ihre Online-Bewerbung via www.jobs.ethz.ch. Bitte richten Sie diese an: ETH Zürich, Herrn Hans-Peter Widmer, Human Resources, 8092 Zürich.

Perspektiven

Beim Kanton Bern.

Das Amt für Grundstücke und Gebäude ist Teil der Bau-, Verkehrs- und Energiedirektion des Kantons Bern. Als Bauherrenvertreter realisiert es die unterschiedlichsten Bauprojekte in der Höhe von insgesamt rund 150 Millionen Franken pro Jahr. Nebst der Zweckmässigkeit der Objekte stehen Fragen der flexiblen, wirtschaftlichen und nachhaltigen Nutzung im Zentrum. Für die Leitung komplexer Hochbauprojekte suchen wir Sie als

Gesamtprojektleiter/in

eine verantwortungsvolle Position für eine projekterfahrene Person

Ihre Aufgaben: Sie planen, überwachen und steuern die Ihnen übertragenen Neu- und Umbauprojekte hinsichtlich Leistung, Qualität, Termineinhaltung und Kosten. Als Eigentümervertreter erfassen Sie die vielfältigen Bedürfnisse der künftigen Nutzer und koordinieren die Tätigkeiten der externen Realisierungspartner. Sie behalten den Überblick im Projektverlauf, erkennen Risiken, stimmen Massnahmen mit den beteiligten Partnern ab und sorgen für eine angemessene Berichterstattung.

Was Sie mitbringen: Für diese anspruchsvolle Aufgabe suchen wir eine engagierte Persönlichkeit, welche über einen Hochschul- oder Fachhochschulabschluss im Bauwesen (z.B. Architektur oder Ingenieurwesen) sowie eine Weiterbildung im Projektmanagement verfügt. Sie bringen Projektleitungserfahrung im Hochbau sowie Kenntnisse in den Bereichen Qualitätssicherung und Nachhaltigkeit mit. Verhandlungen führen Sie sicher und überzeugend. Sie verstehen es, unterschiedliche Ansprüche zu integrieren, ohne die übergeordneten Ziele und Resultate aus den Augen zu verlieren. Sie kommunizieren in der deutschen Sprache verhandlungssicher in Wort und Schrift.

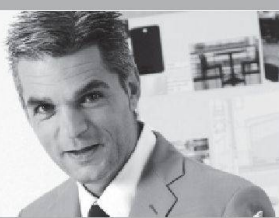
Unser Angebot: Wir bieten Ihnen anspruchsvolle und vielfältige Projekte unterschiedlichster Grössenordnung, bei denen modernste Methoden und Technologien im Sinne des nachhaltigen Bauens zur Anwendung kommen. Attraktive Anstellungsbedingungen mit einem Arbeitsplatz in der Stadt Bern sowie interessante Weiterbildungsangebote runden das Ganze ab. Kurz: Es erwartet Sie eine herausfordernde Aufgabe mit Handlungsspielraum, Gestaltungs- und Entwicklungsmöglichkeiten.

Kontakt: Bitte senden Sie Ihre vollständigen Bewerbungsunterlagen an bewerbung@bve.be.ch oder an die Bau-, Verkehrs- und Energiedirektion des Kantons Bern, Personalmanagement, Kennwort PM, Reiterstrasse 11, 3011 Bern. Marcel Herzog, Abteilungsleiter PM 2, Telefon 031 633 34 70, erteilt gerne ergänzende Auskunft. Oder besuchen Sie uns im Internet unter www.agg.bve.be.ch.



Fachspezialist/in

«Interessante und
vielseitige Aufgaben»



weitere Jobs unter www.migros.ch

Die **Genossenschaft Migros Aare** betreibt erfolgreich in den Kantonen Aargau, Bern und Solothurn über 250 Super- und Fachmärkte, Einkaufscenter, Restaurants, Klubschulen und Freizeitanlagen.

Die **Direktion Bau/Expansion** gilt als interner Dienstleister für Immobilienfragen. Dies umfasst die Standortsuche und Standortentwicklung, Baurealisierung sowie Projektmanagement. Das Tätigkeitsgebiet liegt in den Kantonen Bern, Solothurn und Aargau, mit **Arbeitsort Schönbühl**. Zur Unterstützung unseres Teams suchen wir per sofort oder nach Vereinbarung eine/n

Fachspezialist/in Expansion/Projektentwicklung

Ihr Aufgabengebiet

Sie führen Standortentwicklungsprojekte für das Filialnetz der Genossenschaft Migros Aare über die Sparten Detailhandel, Gastronomie, Freizeitanlagen und Klubschulen. Sie entwickeln in einem Team die strategischen Schwerpunkte und setzen diese in konkreten Entwicklungsprojekten um. Sie verhandeln mit Behörden, Verbänden, Grundeigentümern, Investoren und vertreten dabei die Interessen der Migros Aare. Sie führen externe Planungspartner aller Disziplinen zielgerichtet. Sie bringen die Projekte bis zur Bewilligungsreife und stellen – unterstützt von internen Fachleuten – die notwendigen Vertragswerke sicher.

Unsere Anforderungen

Wir wenden uns an eine erfahrene Persönlichkeit im Bereich der Projektentwicklung mit einem – idealerweise schon bestehenden – Netzwerk in den Kantonen Bern, Solothurn und Aargau. Sie verfügen über einen Hochschul-/Fachhochschulabschluss in Architektur (oder vergleichbar) und eine Zusatzausbildung in den Bereichen Immobilien oder Betriebswirtschaft. Sie denken systemisch, schnell und unternehmerisch. Sie beherrschen die Klaviatur der Planungsinstrumente und nutzen Ihre kommunikativen Stärken zur Führung komplexer Verhandlungen und zur Verständigung mit unseren internen Auftraggebern. Sie haben ausreichend Kenntnisse in den Bereichen des öffentlichen Planungsrechts und der immobilienrelevanten Vertragswerke. Sie sind in der Lage, strategisch zu planen und situativ zu reagieren. Die spezifischen Detailhandelskenntnisse eignen Sie sich on the job an.

Wir bieten

Es erwartet Sie eine herausfordernde und vielseitige Tätigkeit mit interessanten Zielgruppen sowie ein motiviertes Team. Zudem dürfen Sie davon ausgehen, dass Sozialleistungen und zusätzliche Einrichtungen bei der Migros über dem Durchschnitt liegen.

Haben wir Ihr Interesse geweckt? **Dann erwarten wir gerne Ihre vollständige Online-Bewerbung unter www.migros.ch/jobs**

Genossenschaft Migros Aare
Urs Bucher, Personelles, Personelles



MIGROS

 **SBB CFF FFS**



Steigen Sie ein, bei der Arbeitgeberin 1. Klasse als

Bauingenieur/in ETH/FH

Ihre Aufgaben

In dieser Funktion sind Sie verantwortlich für die Pflege und Weiterentwicklung des Know-hows im Bereich Ingenieurbau mit den Schwerpunkten im Stahlbau und Korrosionsschutz. Als Fachspezialist/in erstellen und betreuen Sie die entsprechenden SBB-eigenen technischen Standards; dabei führen und begleiten Sie auch Versuchs- und Forschungsprojekte. Sie vertreten die SBB in nationalen und internationalen Fachgremien.

Sie bringen mit

Für die optimale Besetzung dieser Stelle wünschen wir uns eine belastbare Persönlichkeit, welche über ein abgeschlossenes Studium als Bauingenieur/in ETH/FH mit vertieften Kenntnissen im Beton-, Stahl- und Mauerwerksbau verfügt und über langjährige praktische Erfahrung in Statik und Projektierung im konstruktiven Ingenieurbau besitzt. Kreativität, Initiative und Integrationsfähigkeit gehören ebenso zu Ihren Stärken wie Durchsetzungsvermögen und Verhandlungsgeschick. Ihre Muttersprache ist Deutsch oder Französisch, mit guten Kenntnissen der anderen Sprache.

Das dürfen Sie erwarten

Wir bieten Ihnen eine interessante, herausfordernde Aufgabe in einem dynamischen Umfeld mit grosser Selbstständigkeit, ein zeitgemässes Lohnsystem und gute Sozialleistungen sowie einen attraktiven Arbeitsplatz in Bern.

Kontakt

Interessiert Sie die Herausforderung? Detaillierte Auskünfte erteilt Ihnen Herr Lorenzo Sabato, Tel. +41 (0)51 220 23 22 oder lorenzo.sabato@sbb.ch. Wir freuen uns auf Ihre vollständigen Bewerbungsunterlagen.

Weitere Informationen finden Sie unter www.sbb.ch/jobs mit der Referenznummer 13568.

Gemeinsam täglich eine Meisterleistung.

Müntener & Thomas

Personalsuche und Kaderselektion

Unsere Mandantin mit mehreren Standorten ist schweizweit tätig und zählt zu den renommierten Planungs- und Dienstleistungsunternehmen für anspruchsvolle Projekte im Hoch- wie auch im Brücken- und Infrastrukturbau. Im Zuge einer internen Rochade und auch zur Verstärkung des Führungsteams suchen wir im Auftrag des Verwaltungsrats für das **Büro in Chur** einen

Leiter Bauingenieurwesen Graubünden (m/w)

Die Hauptaufgaben: In dieser Kaderfunktion führen Sie ein eingespieltes Team qualifizierter Ingenieure, Techniker und Zeichner und tragen die Gesamtverantwortung. Sie führen das Team und koordinieren den Einsatz, bearbeiten aber als Projektleiter ebenso anspruchsvolle Projekte im Hoch- und Brückenbau.

Das Anforderungsprofil: Wir wenden uns an einen dipl. Bauingenieur mit ausgeprägter Sozialkompetenz, Teamfähigkeit sowie Organisations- und Führungstalent. Dank fundierten Kenntnissen im konstruktiven Ingenieurbau sind Sie befähigt, innovative und wirtschaftliche Tragwerke auszuarbeiten und diese bei Kunden, Behörden und Projektpartnern zu vertreten.

Das Angebot: Das Unternehmen ist erfolgreich, gut aufgestellt und wickelt spannende Projekte ab. Eine moderne Infrastruktur, attraktive Anstellungsbedingungen sowie ein gutes Betriebsklima zählen ebenfalls dazu.

Ihre Kontaktperson: Auf Ihre telefonische Kontaktaufnahme für Erstauskünfte oder schriftliche Bewerbung per E-Mail oder Post freut sich André Thomas, Geschäftsleiter. Für **Diskretion und Kompetenz** bürgt unser Name.



Müntener & Thomas Personal- und Unternehmensberatung AG

Hartbertstrasse 9, CH-7002 Chur, Telefon +41 81 257 15 00, info.chur@job-online.ch



Eidgenössische Technische Hochschule Zürich
Swiss Federal Institute of Technology Zurich

Die **Professur Architektur und Konstruktion** unter der Leitung von Andrea Deplazes am Departement Architektur der ETH Zürich sucht Sie per Ende Februar bzw. Anfang März 2012 oder nach Vereinbarung als

Dipl. Architekt/in (40%)

In dieser Assistenzfunktion übernehmen Sie die Entwurfsbetreuung der Studierenden im zweiten Jahreskurs sowie die Erarbeitung und Recherche von Themen für die Konstruktionsvorlesung. Innerhalb des Teams obliegen Ihnen zudem organisatorische und administrative Arbeiten für den Unterricht.

Sie verfügen über ein erfolgreich abgeschlossenes Architekturstudium (ETH/FH), mehrere Jahre Berufspraxis in Entwurf und Konstruktion sowie Kenntnisse der Schweizer Baukultur. Neben stilsicherem Deutsch und gutem Englisch zeichnen Sie sich durch eine selbstständige Arbeitsweise aus. Eigeninitiative und Kommunikationsstärke runden Ihr persönliches Profil ab.

Für **weitergehende Fragen** und Informationen wenden Sie sich bitte an Herrn Andreas Kohne, E-Mail: kohne@arch.ethz.ch (bitte keine Bewerbungen), und besuchen Sie unsere Website www.deplazes.arch.ethz.ch.

Wir freuen uns auf Ihre Online-Bewerbung via www.jobs.ethz.ch. Bitte richten Sie diese an: ETH Zürich, Herrn Hans-Peter Widmer, Human Resources, 8092 Zürich.