

**Zeitschrift:** Tec21  
**Herausgeber:** Schweizerischer Ingenieur- und Architektenverein  
**Band:** 138 (2012)  
**Heft:** 49-50: Villa Streiff

## **Werbung**

### **Nutzungsbedingungen**

Die ETH-Bibliothek ist die Anbieterin der digitalisierten Zeitschriften auf E-Periodica. Sie besitzt keine Urheberrechte an den Zeitschriften und ist nicht verantwortlich für deren Inhalte. Die Rechte liegen in der Regel bei den Herausgebern beziehungsweise den externen Rechteinhabern. Das Veröffentlichen von Bildern in Print- und Online-Publikationen sowie auf Social Media-Kanälen oder Webseiten ist nur mit vorheriger Genehmigung der Rechteinhaber erlaubt. [Mehr erfahren](#)

### **Conditions d'utilisation**

L'ETH Library est le fournisseur des revues numérisées. Elle ne détient aucun droit d'auteur sur les revues et n'est pas responsable de leur contenu. En règle générale, les droits sont détenus par les éditeurs ou les détenteurs de droits externes. La reproduction d'images dans des publications imprimées ou en ligne ainsi que sur des canaux de médias sociaux ou des sites web n'est autorisée qu'avec l'accord préalable des détenteurs des droits. [En savoir plus](#)

### **Terms of use**

The ETH Library is the provider of the digitised journals. It does not own any copyrights to the journals and is not responsible for their content. The rights usually lie with the publishers or the external rights holders. Publishing images in print and online publications, as well as on social media channels or websites, is only permitted with the prior consent of the rights holders. [Find out more](#)

**Download PDF:** 16.02.2026

**ETH-Bibliothek Zürich, E-Periodica, <https://www.e-periodica.ch>**

**K N E L L W O L F**  
 ■ Erfolgsmanagement für **PLANUNG BAU IMMOBILIEN**

Infoanlass für Architekten  
und Ingenieure

**Nachfolgeregelung  
systematisch planen  
und umsetzen**

**JETZT  
ANMELDEN**

23.01.2013 | 28.01.2013 | 06.02.2013

Alle Infos und Anmeldung auf **www.knellwolf.com**

**TEC21 TRACÉS archi** planen & bauen  
planifier & bâtir  
pianificare & costruire

**drei Sprachen – trois langues – tre lingue**  
**drei Regionen – trois régions – tre regioni**  
**drei Kulturen – trois cultures – tre culture**

**espa<sup>2</sup>ium**  
[www.espazium.ch](http://www.espazium.ch)

**ewp**  
 Ingenieure | Planer | Geometer

*Wir planen für mehr Zukunft*

• **wir planen** • für die umwelt • für den kunden • für das unternehmen •  
 was planen sie?

unser bedarf **erfahrener bauingenieur/in als senior-  
projektleiter/in für allg. tiefbau,  
werkleitungs- und strassenbau**  
 geschäftsbereich infrastruktur + verkehr

• ihre baustellen • projektleitung • realisierung von Neubauten und anspruchsvollen  
instandsetzungen im allg. tiefbau, werkleitungs- und strassenbau • mitarbeit bei der  
erstellung von offeren • kosten- und terminkontrollen • kosten-optimierungen •  
kontakt mit vertretern der bauherren und behörden

• ihr ausgangspunkt • **hauptsitz effretikon**

• unsere merkmale • **realistisch • lebensfroh • professionell • sozial • offen •  
wagemutig**

• ihr hintergrund • **bauingenieurstudium fh oder eth • fundierte kenntnisse  
in der projektleitung • unternehmergeist • sehr gutes fachwissen • umgang mit  
qualitätssicherung • sicheres auftreten • sozialkompetenz**

• ihre pluspunkte • **querdenkend • tatendrang • teamgeist • lebenslust •  
aufbauend**

• unser angebot • **eine vielseitige tätigkeit mit entwicklungspotenzial • jahres-  
arbeitszeit • persönliches weiterbildungskonzept • soziales betriebsklima • klare  
ziele und aufgaben, verbunden mit der notwendigen kompetenz und verantwortung**

• weitere details • **www.ewp.ch**

• kontakt • **nelda ebner • e-mail [nelda.ebner@ewp.ch](mailto:nelda.ebner@ewp.ch) •  
telefon direkt 0041 (0)52 354 22 27 •  
ewp ag effretikon • rikonerstrasse 4 • ch 8307 effretikon**

**SBB CFF FFS**



Als Mitglied der Geschäftsleitung der Division SBB Immobilien suchen wir in Bern eine/n

## Leiter/in Development

### Ihre Aufgaben.

- Führung des schweizweit tätigen Bereiches Development (rund 60 Mitarbeitende) an den Standorten Zürich, Olten und Lausanne
- Verantwortung für den Erfolg in der Realisierung und Entwicklung von Bauprojekten
- Mitverantwortung für die Sicherstellung des wirtschaftlichen Erfolges von SBB Immobilien als Mitglied der Geschäftsleitung von SBB Immobilien
- Umfassende Umsetzung der Eigentümerstrategie in unseren Portfolios
- Führung eines systematischen Projektmanagements zur Steuerung komplexer Projekte
- Interessensvertretung in unterschiedlichen internen und externen Gremien und bei den grössten Städten der Schweiz

### Sie bringen mit.

- Hochschulabschluss in Richtung Architektur oder Ingenieurwesen sowie eine betriebswirtschaftliche Weiterbildung
- Umfassende Kenntnisse der Projektentwicklung und der Immobilien- und Baubranche
- Erfahrung in der Mitarbeiterführung und ausgeprägte unternehmerische Kompetenzen
- Hohe kommunikative Fähigkeiten und sehr gute Kenntnisse von zwei Landessprachen
- Freude an der Zusammenarbeit mit unseren Ansprechpartnern aus Politik, Öffentlichkeit und Wirtschaft

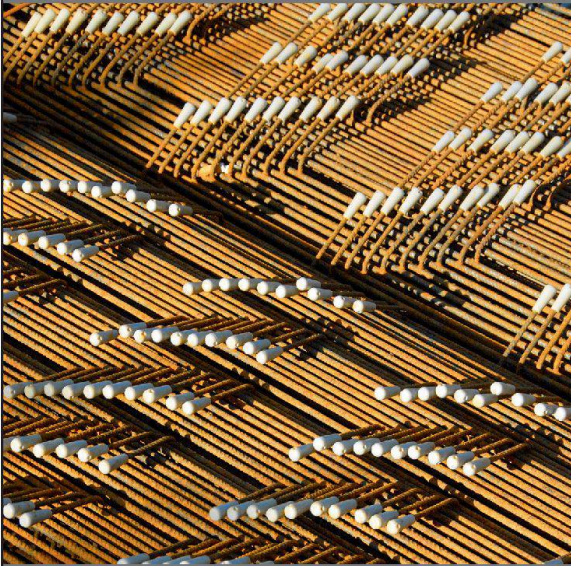
Weitere Informationen finden Sie unter [www.sbb.ch/jobs](http://www.sbb.ch/jobs) mit der Referenznummer 15581.

**Gemeinsam täglich eine Meisterleistung. [sbb.ch/jobs](http://sbb.ch/jobs)**



**RUWA** Drahtschweisswerk AG | Burghof | 3454 Sumiswald  
Telefon 034 432 35 35 | [info@ruwa-ag.ch](mailto:info@ruwa-ag.ch) | [www.ruwa-ag.ch](http://www.ruwa-ag.ch)

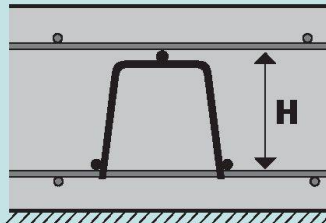
## Distanzkörbe – immer auf der richtigen Höhe



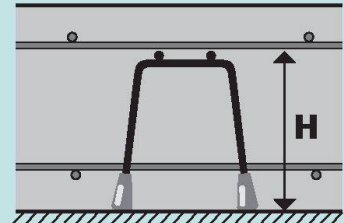
RUWA – Wir geben dem Beton den Halt.

### RUWA-Distanzkörbe bieten wesentliche Vorteile:

- Stabile und standfeste Ausführung
- Einfacher und schneller Einsatz auf der Baustelle
- Grosser Kunststoff-Fuss bester Qualität
- Korrekte Distanzen und sichere Betonüberdeckung
- Für jeden Fall den richtigen Korb:
  - SUNO stehen auf der «zweiten Lage»
  - KUFU stehen auf der Betonschalung
- Von der Hochschule Luzern geprüft
- Swiss made im Emmental



**SUNO-Distanzkorb**  
ohne Kunststoff-Fuss

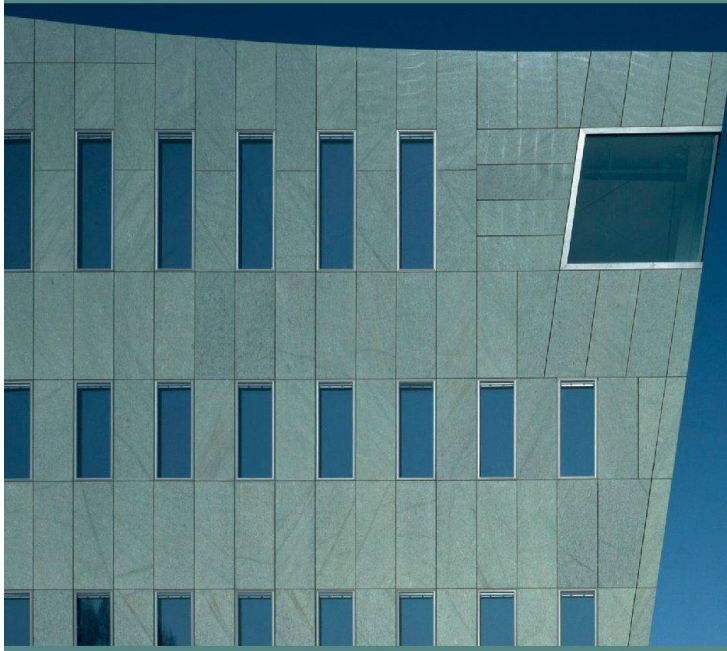


**KUFU-Unterstützungskorb**  
mit Kunststoff-Fuss

## Beständiger Wert

Naturstein bringt Stabilität ins Leben.

Schweizer Naturstein-Film  
[www.pronaturstein.ch](http://www.pronaturstein.ch)



Naturstein setzt als moderner Baustoff Trends bei Gebäudefassaden. Das einmalige Naturprodukt begeistert durch seine vielfältigen Anwendungen und Bearbeitungen. Seine schier unendlichen Möglichkeiten inspirieren immer mehr Bauherren und Architekten. Möchten Sie mehr wissen?

Unsere Natursteinprofis bringen den Stein gerne auch für Sie ins Rollen.

**PRONATURSTEIN**

Unser Baustoff. Ihre Profis.