

Zeitschrift: Tec21
Herausgeber: Schweizerischer Ingenieur- und Architektenverein
Band: 138 (2012)
Heft: 47: Vorbild Lausanne West

Werbung

Nutzungsbedingungen

Die ETH-Bibliothek ist die Anbieterin der digitalisierten Zeitschriften auf E-Periodica. Sie besitzt keine Urheberrechte an den Zeitschriften und ist nicht verantwortlich für deren Inhalte. Die Rechte liegen in der Regel bei den Herausgebern beziehungsweise den externen Rechteinhabern. Das Veröffentlichen von Bildern in Print- und Online-Publikationen sowie auf Social Media-Kanälen oder Webseiten ist nur mit vorheriger Genehmigung der Rechteinhaber erlaubt. [Mehr erfahren](#)

Conditions d'utilisation

L'ETH Library est le fournisseur des revues numérisées. Elle ne détient aucun droit d'auteur sur les revues et n'est pas responsable de leur contenu. En règle générale, les droits sont détenus par les éditeurs ou les détenteurs de droits externes. La reproduction d'images dans des publications imprimées ou en ligne ainsi que sur des canaux de médias sociaux ou des sites web n'est autorisée qu'avec l'accord préalable des détenteurs des droits. [En savoir plus](#)

Terms of use

The ETH Library is the provider of the digitised journals. It does not own any copyrights to the journals and is not responsible for their content. The rights usually lie with the publishers or the external rights holders. Publishing images in print and online publications, as well as on social media channels or websites, is only permitted with the prior consent of the rights holders. [Find out more](#)

Download PDF: 15.01.2026

ETH-Bibliothek Zürich, E-Periodica, <https://www.e-periodica.ch>

lie. Eine getrennte Betrachtung zwischen Lebenszykluskosten und Investitionskosten ist wenig sinnvoll, da beide miteinander zusammenhängen (Abb. 03).

Für Auftraggeber ist es ratsam, die Lebenszykluskosten als Teil der Baukosten zu verstehen und die Planung in gleicher Weise zu beauftragen. Es gibt bereits erste praktische Erfahrungen mit diesem Planungsprozess, wie das folgende Exempel zeigt.

BEISPIEL «BÜRO-, LEHR- UND LABORGEBÄUDE GLC»

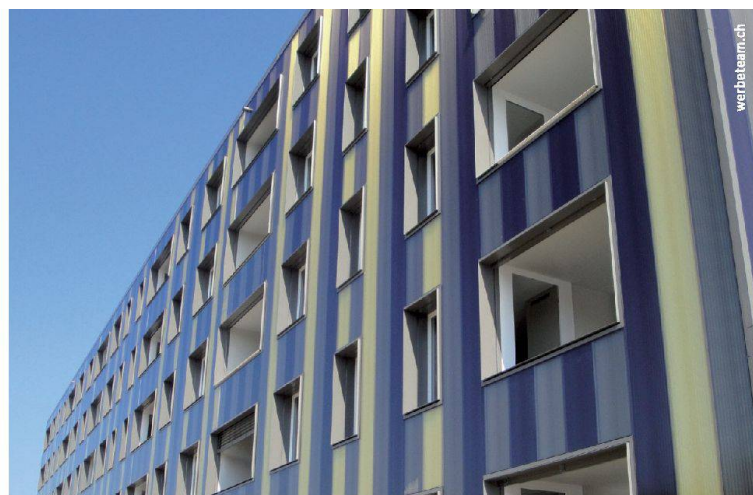
Das neue Büro-, Lehr- und Laborgebäude GLC an der Gloriosastrasse in Zürich soll bis 2017 für rund 170 Millionen Franken gebaut werden. Aus dem Architekturwettbewerb, den die ETH Zürich Immobilien auslobte, ging das Projekt «Ammonit» von Boltshauser Architekten aus Zürich als Sieger hervor. Es überzeugte die Jury nicht allein durch gestalterische und funktionale Aspekte, sondern auch mit der frühzeitigen Beachtung der Investitions- und Lebenszykluskosten.

Seit der Wettbewerbsphase betrachten Planende und Bauherrschaft zusammen die Investitions- und Lebenszykluskosten, um frühzeitig auf Abweichungen vom Kostenplan reagieren zu können. So sprechen beide Seiten die gleiche Sprache, profitieren von einem gemeinsamen Kostenverständnis und können Missverständnisse ausschliessen, die oft aus einer separaten Betrachtung von Investitions- und Lebenszykluskosten entstehen.

VERGLEICHE NOCH NICHT MÖGLICH

Ein wesentliches Manko bei der Ermittlung der Lebenszykluskosten sind fehlende Kennwerte, die eine Beurteilung von vergleichbaren Projekten erlauben würden. Vor diesem Hintergrund sollen zukünftig bereits realisierte ETH-Bauten mithilfe eines selbst entwickelten Tools dokumentiert werden. Ziel ist es, eine ETH-eigene Datenbank aufzubauen, die als Planungsgrundlage dient und Vergleichswerte für zukünftige Bauten liefert. Als nächster Schritt ist ein Projektdossier über das GLC-Gebäude geplant, das neben den Investitionskosten auch Aussagen zu den Lebenszykluskosten macht.

Christian Stoy, Prof. Dr. sc. ETH, Architekt,
christian.stoy@pbk-ag.ch



Mit **Leichtigkeit** zur modernen **Fassade**.



Die farbigen Polycarbonat-Elemente von neomat überzeugen durch ihre hohe Lichtdurchlässigkeit und besten Isolationswerten. **Neu U-Wert bis 0,71 W/m²K**



Der moderne Glasersatz, der dank geringem Eigengewicht auch filigrane Konstruktionen zulässt.

- In vielen Farben erhältlich
- Riesiges Angebot an Profilen und Zubehör
- In Brandklasse 5.3 erhältlich (mit Schweizer-Prüfzeugnis)
- U-Werte bis 0,71 W/m²K



Für detaillierte Informationen besuchen Sie unsere Website oder rufen Sie uns an.

neomat®

neomat AG | 6215 Beromünster | Tel. 041 932 41 41
Fax 041 932 41 32 | info@neomat.ch | www.neomat.ch

Berner Fachhochschule Architektur, Holz und Bau

Die Berner Fachhochschule BFH ist eine anwendungsorientierte Hochschule. 28 Bachelor-, 21 Masterstudiengänge, fundierte Forschungsdienstleistungen und ein breites Weiterbildungsangebot geben ihr Profil. Praxisnah, interdisziplinär und in einem internationalen Kontext.

Per 1. August 2013 oder nach Vereinbarung suchen wir für die Abteilung Bachelor Bau in Burgdorf eine/n

Professor/in Massivbau/Baustatik 80-100%

Ihre Aufgaben:

- Lehre und deren aktive Weiterentwicklung auf dem Gebiet der Baustatik und des Massivbaus
- Akquisition und Betreuung von studentischen Projektarbeiten in Zusammenarbeit mit Behörden und Industriepartnern
- Aktive Weiterentwicklung des Studiengangs Bachelor of Science in Bauingenieurwesen und des Fachgebiets als Modulgruppenleiter und Mitglied der Abteilungsleitung Bachelor Bau
- Akquisition und Durchführung von Projekten und Mandaten mit Wirtschaftspartnern

Ihr Profil:

- Hochschulabschluss im Bereich Bauingenieurwesen (ETH, TH, FH)
- Mehrjährige Berufserfahrung im Massivbau mit sehr guten Kenntnissen der Baustatik
- Freude an der Wissensvermittlung, idealerweise mit Lehrerfahrung und Kenntnissen in Didaktik
- Technisch-wissenschaftlicher Nachweis der Befähigung zur angewandten Forschung
- Bereitschaft für interdisziplinäre Zusammenarbeit
- Muttersprache Deutsch oder sehr gute Kenntnisse (Unterrichtssprache)
- Gute Kenntnisse in Französisch und Englisch

Noch mehr über diese interessante Stelle in Forschung und Lehre erfahren Sie unter: www.bfh.ch/jobs

www.bfh.ch



GFELLER CONSULTING & PARTNER AG®
 Consultants in Search and Recruitment

seit 1977

Unsere Mandantin aus dem Aargauer-Mittelland ist eines der führenden Ingenieur- und Planungsunternehmen. Ihre Dienstleistungen erbringt sie im Bereich Planung, Tiefbau, Vermessung und Geomatik. Sie zeichnet sich durch gezielte Weiterbildung der MitarbeiterInnen und dem Einsatz modernster Mittel aus. Die Unternehmensleitung beauftragt uns mit der Suche einer engagierten und führungstarken Persönlichkeit (Dame oder Herr) als

Fachbereichsleiter (80–100 %) Siedlungsentwässerung und Umwelt

Ihre Hauptaufgaben

Sie haben die Verantwortung für die fachliche, wirtschaftliche und termingerechte Abwicklung von Aufträgen im Bereich Siedlungsentwässerung und Umweltplanung. Sie leiten auch eigene Projekte von der Planung bis zur Realisierung. Als Fachverantwortlicher pflegen Sie den Kontakt mit Behörden und Auftraggebern. Sie gewährleisten zudem den Erhalt/Ausbau des fachspezifischen Know-How für sich und den internen Wissenstransfer.

Ihr Profil

Sie verfügen über eine Ausbildung als Bau-, Kultur- oder Umweltingenieur ETH/FH oder eine gleichwertige Ausbildung. Sie bringen einige Jahre Erfahrung im Projektieren, der Bauleitung und dem Berechnen/Dimensionieren von Abwassernetzen und Sonderbauwerken mit. Sie überzeugen durch Ihre planerischen Fähigkeiten, sind teamorientiert, zuverlässig und belastbar.

Ihre Zukunft

Sie übernehmen eine spannende, verantwortungsvolle Schlüsselposition, in der Sie Ihr Wissen und Ihre Erfahrung zur kontinuierlichen Weiterentwicklung des Unternehmens einbringen können. Entsprechend Ihrem Leistungsausweis erwarten Sie ideale Aufstiegsmöglichkeiten. **Vermerk «MS 174/122»**

Projekt- und Bauleiter (80–100 %) Tiefbau

Ihre Hauptaufgaben

Sie leiten selbständig von der Planung bis zur Realisierung anspruchsvolle Kantons-, Kommunal- und Siedlungsentwässerungsprojekte mit dem wirtschaftlichen und termingerechten Abschluss. Sie pflegen den Kontakt mit Behörden und Gemeinden und überzeugen durch Ihr offenes und sicheres Auftreten, Zuverlässigkeit und unternehmerischen Handeln.

Ihr Profil

Sie verfügen über eine Ausbildung zum dipl. Bauingenieur FH, dipl. Techniker HF oder eine gleichwertige Ausbildung und einige Jahre Erfahrung im Projektieren und der Bauleitung im Tiefbau. Belastbarkeit, Teamfähigkeit sowie eine gute mündliche und schriftliche Ausdrucksweise runden Ihr Profil ab.

Ihre Zukunft

Sie übernehmen eine spannende, verantwortungsvolle Funktion, in der Sie Ihr Wissen und Ihre Erfahrung zur kontinuierlichen Weiterentwicklung des Unternehmens einbringen können. Entsprechend Ihrem Leistungsausweis erwarten Sie ideale Aufstiegsmöglichkeiten. **Vermerk «MS 175/123»**

Ihr nächster Schritt

Senden Sie Ihre Bewerbungsunterlagen mit Lebenslauf, Referenzen, Zeugnissen und Foto unter dem entsprechenden Vermerk an den Beauftragten, Herrn Michael Steiner, Partner. Tel. Vorabklärung: Mo–Fr 08.00–17.30 Uhr. Unsere Diskretion ist seit 1977 sprichwörtlich.

Geschäftsstelle

Bachgasse 9, CH-4800 Zofingen, Tel. +41 (0)62 752 70 52, michael.steiner@gcp.ch

Weitere Karriereangebote finden Sie auf www.gcp.ch