

**Zeitschrift:** Tec21  
**Herausgeber:** Schweizerischer Ingenieur- und Architektenverein  
**Band:** 138 (2012)  
**Heft:** 38: Strom speichern

## **Werbung**

### **Nutzungsbedingungen**

Die ETH-Bibliothek ist die Anbieterin der digitalisierten Zeitschriften auf E-Periodica. Sie besitzt keine Urheberrechte an den Zeitschriften und ist nicht verantwortlich für deren Inhalte. Die Rechte liegen in der Regel bei den Herausgebern beziehungsweise den externen Rechteinhabern. Das Veröffentlichen von Bildern in Print- und Online-Publikationen sowie auf Social Media-Kanälen oder Webseiten ist nur mit vorheriger Genehmigung der Rechteinhaber erlaubt. [Mehr erfahren](#)

### **Conditions d'utilisation**

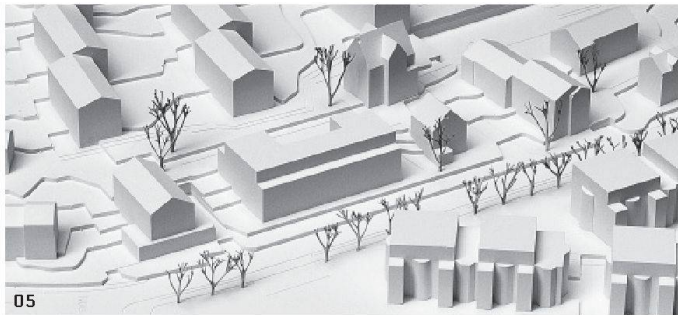
L'ETH Library est le fournisseur des revues numérisées. Elle ne détient aucun droit d'auteur sur les revues et n'est pas responsable de leur contenu. En règle générale, les droits sont détenus par les éditeurs ou les détenteurs de droits externes. La reproduction d'images dans des publications imprimées ou en ligne ainsi que sur des canaux de médias sociaux ou des sites web n'est autorisée qu'avec l'accord préalable des détenteurs des droits. [En savoir plus](#)

### **Terms of use**

The ETH Library is the provider of the digitised journals. It does not own any copyrights to the journals and is not responsible for their content. The rights usually lie with the publishers or the external rights holders. Publishing images in print and online publications, as well as on social media channels or websites, is only permitted with the prior consent of the rights holders. [Find out more](#)

**Download PDF:** 22.02.2026

**ETH-Bibliothek Zürich, E-Periodica, <https://www.e-periodica.ch>**

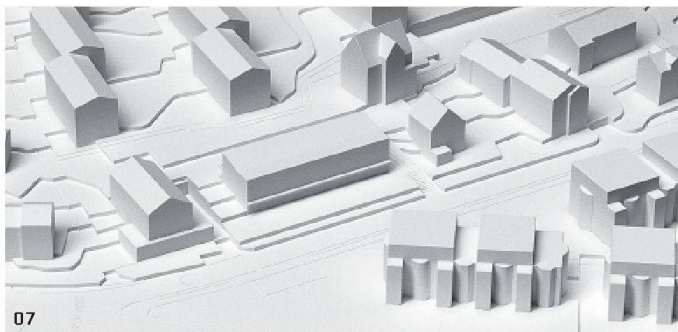


05

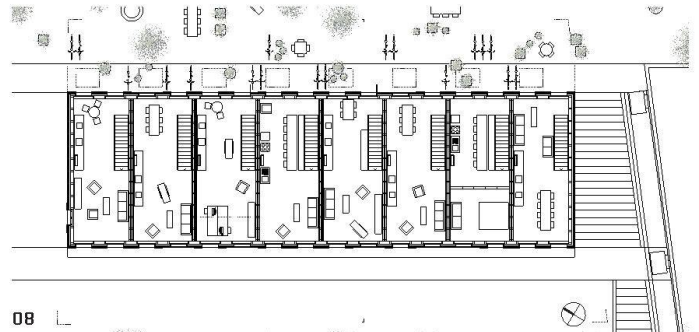


06

05+06 2. Rang, «Limoncello» (Andreas Zimmermann Architekten, Zürich): Massivbau mit 13 Wohnungen, die hybrid – entweder konventionell direkt über die beiden Treppenhäusern oder «laubengangartig» über die hangseitige Veranda – erschlossen sind. Grundriss Gartenniveau, Mst. 1:500

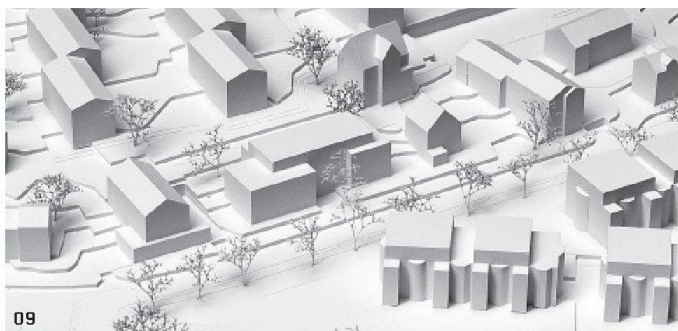


07

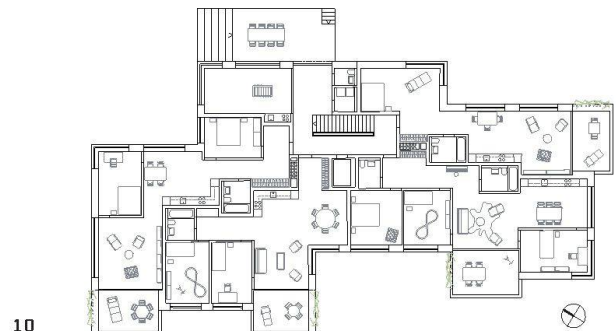


08

07+08 3. Rang, «Felsenrain» (Rolf Mühlethaler Architekt, Bern): acht gereifte Atelierhäuser mit drei Stockwerken als «offenes Gerüst» zum Ausbau als Wohnhaus für Familien oder Wohngemeinschaften oder als gestapelte Studios. Grundriss Gartenniveau, Mst. 1:500



09



10

09+10 4. Rang, «Pippo» (Guignard Saner Architekten, Zürich): vierspännig organisierter Holzständerbau mit zwölf Wohnungen auf Etagen mit gemeinschaftlichem Eingangshof auf Strassenniveau und rückwärtigen Gartenflächen. Grundriss Gartenniveau, Mst. 1:500

# EINFACH DRUCKEN

## Plan für Plan, Blatt für Blatt

Hunderte von Architekten, Ingenieuren und Planern nutzen Tag für Tag die Vorteile von **PLOTJET INHOUSE PLOT + PRINT**. Installieren und profitieren – in wenigen Tagen ist die einzigartige Inhouse Plot + Print Lösung auch bei Ihnen betriebsbereit. **RUFEN SIE JETZT AN: 0848 555 550.**

**PLOTJET**  
INHOUSE PLOT + PRINT

PLOTJET AG, INDUSTRIESTRASSE 55, 6300 ZUG  
INFO@PLOTJET.CH, WWW.PLOTJET.CH, IHR PARTNER SEIT 1994

### Kostenlos

- ✓ Plotter, Printer
- ✓ Schneidetische
- ✓ Tinte, Toner, Papier
- ✓ Support, Service



Wenige Worte.  
Viele Vorteile.  
Zur IWB'Powerbox  
gehts hier lang.

**IWB'Powerbox**  
Contracting nach Mass

Taten statt Worte – wir reden nicht, sondern liefern Energie nach Mass. Mit der IWB'Powerbox, unserem effizienten Energie-Contracting für Sie. Denn damit bekommen Sie exakt die Energie, die Sie benötigen.

Egal ob in Form von Wärme, Kälte, Licht, Dampf oder anderen Prozessenergien. Und damit Sie Ihre Energiereserven noch mehr schonen, übernehmen wir auch noch Planung, Finanzierung, Installation,

Wartung und Unterhalt. Nur Kontakt aufnehmen – das müssen Sie noch selbst. [www.iwb.ch/powerbox](http://www.iwb.ch/powerbox)



PARTNER VON  
**swisspower**

