

Zeitschrift: Tec21
Herausgeber: Schweizerischer Ingenieur- und Architektenverein
Band: 138 (2012)
Heft: 25: IBA Hamburg

Werbung

Nutzungsbedingungen

Die ETH-Bibliothek ist die Anbieterin der digitalisierten Zeitschriften auf E-Periodica. Sie besitzt keine Urheberrechte an den Zeitschriften und ist nicht verantwortlich für deren Inhalte. Die Rechte liegen in der Regel bei den Herausgebern beziehungsweise den externen Rechteinhabern. Das Veröffentlichen von Bildern in Print- und Online-Publikationen sowie auf Social Media-Kanälen oder Webseiten ist nur mit vorheriger Genehmigung der Rechteinhaber erlaubt. [Mehr erfahren](#)

Conditions d'utilisation

L'ETH Library est le fournisseur des revues numérisées. Elle ne détient aucun droit d'auteur sur les revues et n'est pas responsable de leur contenu. En règle générale, les droits sont détenus par les éditeurs ou les détenteurs de droits externes. La reproduction d'images dans des publications imprimées ou en ligne ainsi que sur des canaux de médias sociaux ou des sites web n'est autorisée qu'avec l'accord préalable des détenteurs des droits. [En savoir plus](#)

Terms of use

The ETH Library is the provider of the digitised journals. It does not own any copyrights to the journals and is not responsible for their content. The rights usually lie with the publishers or the external rights holders. Publishing images in print and online publications, as well as on social media channels or websites, is only permitted with the prior consent of the rights holders. [Find out more](#)

Download PDF: 15.02.2026

ETH-Bibliothek Zürich, E-Periodica, <https://www.e-periodica.ch>



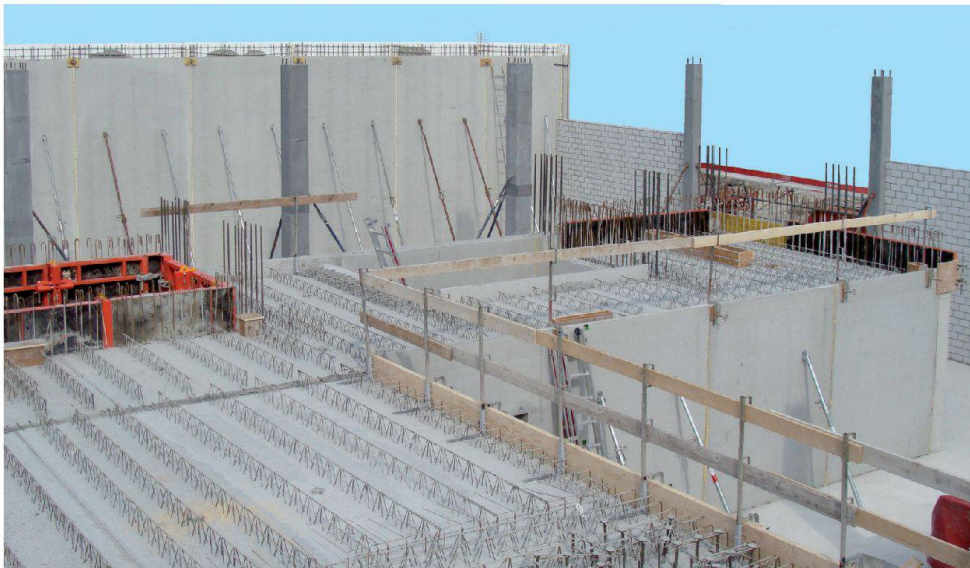
Bauen Sie ein Flachdachhaus – und stellen Sie sich dem Wettbewerb.

Jean-Luc Praz hat ein Haus gebaut, das sich sehen lassen kann. Mit funktionalem Grundriss und klaren Formen ragt es über den Durchschnitt helvetischen Familienhausbaus hinaus. Aber erst die inneren Werte machen das Haus der Familie Praz zu einem Haus, in dem sich alle wohl fühlen: viel Licht, Wärmedämmung nach Minergie-Standard, Hausautomation und Sonnenpaneelen für Warmwasser und Elektrizität. VELUX-Flachdachfenster kamen zum Einsatz, weil sie die Anforderungen an die Gebäudehülle und die hohen ästhetischen Ansprüche des Architekten erfüllen.

Wenn Sie ein Flachdachhaus planen oder bereits realisiert haben, dann bewerben Sie sich beim Wettbewerb flachdachschweiz.ch. Die Initiative von VELUX Schweiz und Kooperationspartner swiss-architects zeichnet besonders gelungene Flachdachbauten aus und prämiiert sie mit einer professionellen Fotodokumentation. **Alle Informationen zur Aktion und die Bewerbungsunterlagen finden Sie auf der Website www.flachdachschweiz.ch.**

Bringt Licht ins Leben™

VELUX®



Vorteile vorfabrizierter Elemente:

- individuelle Planung
- exakte, projektbezogene Produktion
- hochwertiger, umweltfreundlicher Baustoff
- maximale Lebensdauer der Gebäude
- modernste, präzise Fertigungstechniken
- bei allen Objekten einsetzbar
- termingerechte Lieferung
- Thermowand-Elemente mit werkseitig integrierter Wärmedämmung
- Deckenelemente garantieren einen raschen Baufortschritt
- **Fertigung und Anwendung nach gültiger Zulassung SySpro®PART-thermo**



Egon Elsässer Bauindustrie GmbH & Co. KG
D- 78187 Geisingen - Tel. +49 (0)7704-805-0
info@elsaesser-beton.ch - www.elsaesser-beton.ch



Warum harmonisiert der norwegische Bürostuhl HÅG Capisco so schön mit den Schweizer Alpen?

Weil HÅG Natur- und Umweltschutz verinnerlicht hat und über das "cradle to cradle" Konzept hinaus geht!

Schliesslich erben wir die Welt nicht von unseren Eltern, wir leihen sie von unseren Kindern. HÅG's Philosophie basiert auf fünf nachhaltigen Prinzipien:

- Leichtbauweise
- wenige Teile
- umweltfreundliche Materialien
- lange Lebensdauer
- „von der Wiege zur Wiege“ (cradle to cradle)

Das Ergebnis sind Produkte mit einer ausgezeichneten CO₂ Bilanz und geringem Energieaufwand. Ein gutes Umweltgewissen dank HÅG Capisco!

Interesse an einem Gratis-Test? Tel. 062 885 06 60

Gewinnen Sie einen HÅG Capisco PULS im Wert von Fr. 970.--. Senden Sie bis 31.12.2012 Ihre E-Mail mit Betreff «TEC21» an info@momoll.ch



MAS HOLZBAU

FACHWISSEN IM HOLZBAU GEFRAGT

Neu lancierter Studiengang vermittelt vertieftes Wissen über den Einsatz von Holz als Baustoff

Der berufsbegleitende Studiengang richtet sich an Architektinnen und Bauingenieure und setzt sich aus mehreren Zertifikatskursen zusammen. Diese können auch einzeln besucht und abgeschlossen werden.

Angeborene Zertifikatskurse:

- CAS Bauen mit Holz
- CAS Bauphysik im Holzbau
- CAS Brandschutz im Holzbau
- CAS Bauen im Bestand
- CAS Holzarchitektur
- CAS Mehrgeschossiger Holzbau

Weitere Informationen:

www.ahb.bfh.ch/wb (Rubrik Architektur)

Tel. +41 32 344 03 30 | E-Mail wb.ahb@bfh.ch

Berner Fachhochschule

Architektur, Holz und Bau

www.ahb.bfh.ch

**Kanton St.Gallen
Gewerbliches Berufs- und
Weiterbildungszentrum St.Gallen**



Baukaderschule St.Gallen
Höhere Fachschule für Technik

NDS HF
Bau-Energie-Umwelt
Dipl. Energieberater/in
Infoanlass

Donnerstag, 21. Juni | 19 Uhr
Schreinerstrasse 5 | 9000 St.Gallen

Weitere Informationen unter www.gbssg.ch

Kälte kann Sie kalt lassen. Wärme auch.

Der neue HIT-HP High Performance Balkonanschluss von HALFEN isoliert perfekt – bei jeder Temperatur.



Der neue HIT-HP High Performance Balkonanschluss bietet Ihnen für Ihre Balkonisolierung jetzt noch weitere Vorteile:

- Ausgezeichnete Wärmedämmung dank innovativer Bauweise und Materialkomponenten – **CSB-Technologie**
- Hohe Brandschutzklasse REI 120 (F 120)
- Höchste Querkraftübertragung schon bei minimalen Plattenstärken
- Einfachster und schneller Einbau auf der Baustelle



**Die Produkte von HALFEN bedeuten
Sicherheit, Qualität und Schutz –
für Sie und Ihr Unternehmen.**

HALFEN
YOUR BEST CONNECTIONS

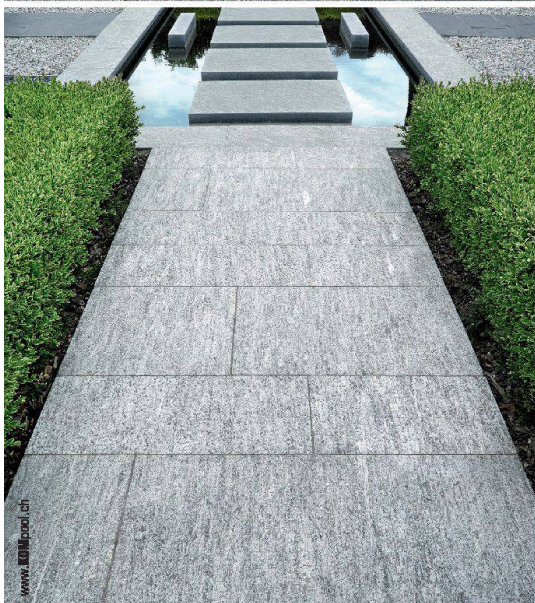
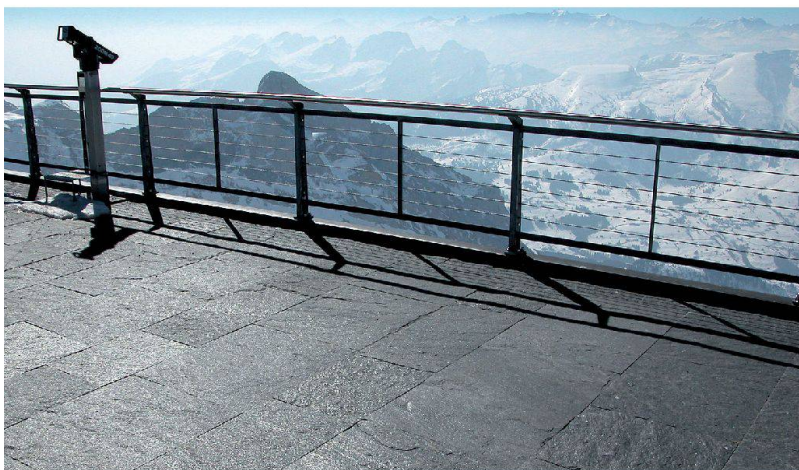
www.halfen.ch



Ästhetisch, wohnlich und langlebig: Die Holz/Metall-Systeme von Schweizer.

Die Holz/Metall-Fenster- und -Fassaden-Systeme von Schweizer bieten durch ihre hochwertige Materialkombination umfassenden Wohnkomfort und eine moderne Ästhetik. Unsere vielseitige Produktpalette ermöglicht architektonisch anspruchsvolle Lösungen sowohl für Neubauten wie auch bei Sanierungen. Erhältlich bei Ihrem Fensterbauer und unseren Partnern. Mehr Infos unter www.schweizer-metallbau.ch oder Telefon 044 763 61 11.

Ernst Schweizer AG, Metallbau, CH-8908 Hedingen, Telefon +41 44 763 61 11, info@schweizer-metallbau.ch, www.schweizer-metallbau.ch



Natürlicher Auftritt

Naturstein bringt Harmonie ins Leben.

Schweizer Naturstein verschönert Garten, Park und Pool. Ob als Boden- und Mosaikplatte, Mauerstein, Blockstufe oder Tisch und Brunnen: Seine Vielfalt und Bearbeitbarkeit macht Naturstein zum idealen Baustoff für besondere Anwendungen.

Möchten Sie mehr wissen?

Unsere Natursteinprofis bringen den Stein gerne auch für Sie ins Rollen.

PRONATURSTEIN

Unser Baustoff. Ihre Profis.

www.pronaturstein.ch