

Objektyp: **Advertising**

Zeitschrift: **Tec21**

Band (Jahr): **138 (2012)**

Heft 21: **Die Rennbahn retten**

PDF erstellt am: **26.09.2024**

Nutzungsbedingungen

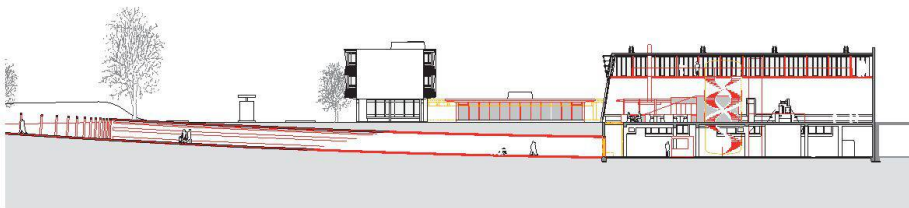
Die ETH-Bibliothek ist Anbieterin der digitalisierten Zeitschriften. Sie besitzt keine Urheberrechte an den Inhalten der Zeitschriften. Die Rechte liegen in der Regel bei den Herausgebern. Die auf der Plattform e-periodica veröffentlichten Dokumente stehen für nicht-kommerzielle Zwecke in Lehre und Forschung sowie für die private Nutzung frei zur Verfügung. Einzelne Dateien oder Ausdrucke aus diesem Angebot können zusammen mit diesen Nutzungsbedingungen und den korrekten Herkunftsbezeichnungen weitergegeben werden. Das Veröffentlichen von Bildern in Print- und Online-Publikationen ist nur mit vorheriger Genehmigung der Rechteinhaber erlaubt. Die systematische Speicherung von Teilen des elektronischen Angebots auf anderen Servern bedarf ebenfalls des schriftlichen Einverständnisses der Rechteinhaber.

Haftungsausschluss

Alle Angaben erfolgen ohne Gewähr für Vollständigkeit oder Richtigkeit. Es wird keine Haftung übernommen für Schäden durch die Verwendung von Informationen aus diesem Online-Angebot oder durch das Fehlen von Informationen. Dies gilt auch für Inhalte Dritter, die über dieses Angebot zugänglich sind.

Methoden (Ersatzkraft-, Antwortspektren-, verformungsbasiertes Verfahren) unterschiedliche Erfüllungsgrade ergeben. Die Arbeit belegt die Bedeutung des relativ neuen und in der Anwendung sehr anspruchsvollen verformungsbasierten Verfahrens.

Besucherzentrum Cern: Der Verfasser entwirft ein Konzept, um ein 1954–1960 errichtetes Gebäudeensemble als Besucherzentrum für das CERN zu nutzen. Analog zur unterirdischen Forschungsanlage erfolgen Zugang und Verbindung über Tunnel. Ein Rundgang führt durch eine Ausstellung und über eine Wendeltreppe auf eine Galerie, die Ausblicke auf das Areal ermöglicht (Abb. 5).
Kultursilo in Giubiasco: Zwei Studierende organisieren in ihrer Semesterarbeit in den Arbeits- und Maschinenräumen der Mühle Wohnungen, unten im grössten Silo ein Theater und darüber Ausstellungsräume mit unterschiedlichen Licht- und Raumqualitäten. Eine Panoramabar krönt den Silo aus den 1970er-Jahren (Abb. 6).



05 Umnutzung eines Gebäudeensembles als Besucherzentrum für das Cern (Plan: Christophe Aebi)

PREISE (JE 1000 FR.)

- Philippe Schiltz, EPF Lausanne (Masterthesis): «Pont sur le Rhin à Eglisau – Evaluation de la sécurité à la fatigue en utilisant les données de la surveillance»
- Oliver Baur/ Paolo Giannachi/ Sandra Hegnauer/ Cécile Müller; Hochschule für Technik Zürich (Semesterarbeit): «Arealentwicklung Oederlin Obersiggenthal»
- Sebastian Ernst/ Malte Kloes, ETH Zürich (Semesterarbeit): «Fünf Wohnungen im historischen Heizkraftwerk der Stadt Forst»
- Matthias Ruf/ Jonas von Wartburg, ZHAW (Semesterarbeit): «Grad Velike Žablje – Umnutzung eines slowenischen Schlosses»
- Moritz Holenstein, ZHAW (Masterthesis): «Transformation eines Bürogebäudes aus den 60er-Jahren in ein Wohnhaus»

ANERKENNUNGEN (JE 500 FR.)

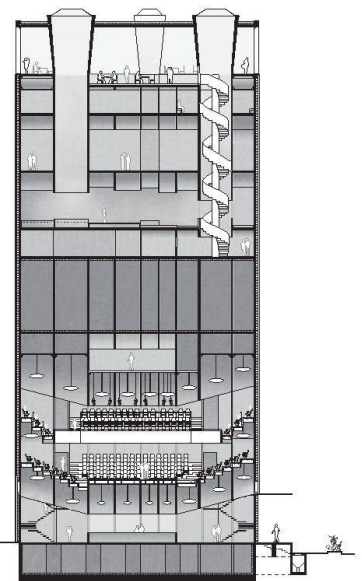
- Dominik van den Heuvel, Berner Fachhochschule Architektur, Holz und Bau, Burgdorf (Semesterarbeit): «Erdbebensicherheit von bestehenden Mauerwerksgebäuden»
- Christophe Aebi, EPF Lausanne (Semesterarbeit): «Centrale Électrique et Chaufferie du Cern – Projet de Réaffectation»

- Dino Merisi/ Caterina Pedo, Accademia di architettura Mendrisio (Semesterarbeit): «Riuoso–Mulino di Giubiasco–Un silo di cultura»

JURY

Peter Baumberger, Martin Boesch, Norbert Föhn, Urs Marti, Urs-Peter Menti, Markus Schaeffle, Randi Sigg-Gilstad, Felix Wenk

Weitere Informationen: espa2ium.ch



06 Kultur im Silo in der ehemaligen Mühle von Giubiasco (Plan: Dino Merisi/ Caterina Pedo)

**Eine Stufe höher:
Nachhaltige Architektur mit
Naturstein.**

4. Rorschacher[Stein]Fachgespräch
Vom 21. bis 22. Juni 2012
Informationen und Anmeldung unter
www.rorschacher-stein-fachgespraech.ch

Für Schüler und Studenten
gelten ermäßigte Teilnahmegebühren