

**Zeitschrift:** Tec21  
**Herausgeber:** Schweizerischer Ingenieur- und Architektenverein  
**Band:** 138 (2012)  
**Heft:** 21: Die Rennbahn retten

## **Wettbewerbe**

### **Nutzungsbedingungen**

Die ETH-Bibliothek ist die Anbieterin der digitalisierten Zeitschriften auf E-Periodica. Sie besitzt keine Urheberrechte an den Zeitschriften und ist nicht verantwortlich für deren Inhalte. Die Rechte liegen in der Regel bei den Herausgebern beziehungsweise den externen Rechteinhabern. Das Veröffentlichen von Bildern in Print- und Online-Publikationen sowie auf Social Media-Kanälen oder Webseiten ist nur mit vorheriger Genehmigung der Rechteinhaber erlaubt. [Mehr erfahren](#)

### **Conditions d'utilisation**

L'ETH Library est le fournisseur des revues numérisées. Elle ne détient aucun droit d'auteur sur les revues et n'est pas responsable de leur contenu. En règle générale, les droits sont détenus par les éditeurs ou les détenteurs de droits externes. La reproduction d'images dans des publications imprimées ou en ligne ainsi que sur des canaux de médias sociaux ou des sites web n'est autorisée qu'avec l'accord préalable des détenteurs des droits. [En savoir plus](#)

### **Terms of use**

The ETH Library is the provider of the digitised journals. It does not own any copyrights to the journals and is not responsible for their content. The rights usually lie with the publishers or the external rights holders. Publishing images in print and online publications, as well as on social media channels or websites, is only permitted with the prior consent of the rights holders. [Find out more](#)

**Download PDF:** 09.01.2026

**ETH-Bibliothek Zürich, E-Periodica, <https://www.e-periodica.ch>**

# WETTBEWERBE

OBJEKT/PROGRAMM    AUFTRAGGEBER    VERFAHREN    FACHPREISGERICHT    TERMINE

Erweiterung Pflegezentrum  
Ennetsee, Cham    Pflegezentrum Ennetsee  
6330 Zug    Projektwettbewerb,  
mit Präqualifikation,  
für Architekten    Othmar Werder,  
Brigitte Wullschleger,  
Thomas Schneider,  
Stefan Köpfl,    Anmeldung  
31. 5. 2012  
Erich Staub,    Bewerbung  
1. 6. 2012  
Andreas Brunnschweiler

www.simap.ch  
(Meldungsnr. 734529)

Neubau Feuerwehrmagazin  
und Werkhof, Hünibach    Einwohnergemeinde  
Hilterfingen  
Wettbewerbssekretariat:  
Lohner+Partner  
3600 Thun    Studienauftrag,  
mit Präqualifikation,  
für Architekten    Beat Gassner,  
Kasimir Lohner,  
Barbara Schudel,  
Thomas Zumthurn    Bewerbung  
1. 6. 2012

www.simap.ch  
(Meldungsnr. 628883)

Transformation et  
agrandissement de  
l'Hôpital de Lavigny    Institution de Lavigny  
1175 Lavigny    Concours de projets,  
à un degré, ouvert,  
aux architectes    Laurent Geninasca,  
Jacques Gross,  
Blaise Junod,  
Marie Peillod    Anmeldung  
20. 7. 2012  
Abgabe  
14. 9. 2012 (Pläne)  
1. 10. 2012 (Modell)

www.simap.ch  
(Meldungsnr. 732457)

**sia** GEPRÜFT – konform

Agrandissement de  
l'EMS Les Martinets,  
Villars-sur-Glâne    Commune de  
Villars-sur-Glâne  
Services techniques  
1752 Villars-sur-Glâne    Concours de projets,  
ouvert, aux architectes    Ivo Frei,  
Pierre-André Simonet,  
Bernard Zurbuchen    Abgabe  
28. 9. 2012

www.simap.ch  
(Meldungsnr. 734187)

**sia** GEPRÜFT – konform

Neu- und/oder Umbau  
Stiftung Aarhus,  
Gümligen    Stiftung Aarhus  
Wettbewerbssekretariat:  
Strasser Architekten  
3000 Bern 9    Projektwettbewerb, offen,  
für Generalplanerteams  
(Architekt, Bau-, HLKSE-  
Ingenieur, Bauphysiker,  
Landschaftsarchitekt)    Anne Uhlmann,  
Bernhard Aebi,  
Hansruedi Stirnemann    Anmeldung  
31. 5. 2012  
Abgabe  
19. 10. 2012 (Pläne)  
30. 10. 2012 (Modell)

www.simap.ch  
(Meldungsnr. 731933)

**sia** GEPRÜFT – konform

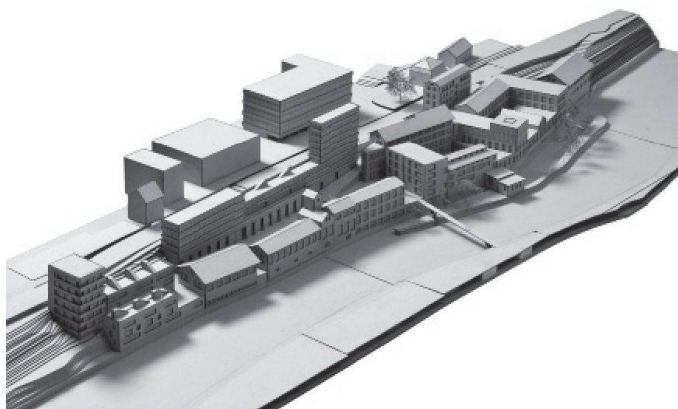
Noch laufende Wettbewerbe finden Sie unter [espa.sia.ch](http://espa.sia.ch)  
Wegleitungen zu Wettbewerbsverfahren: [www.sia.ch/d/praxis/wettbewerb/information.cfm](http://www.sia.ch/d/praxis/wettbewerb/information.cfm)

## PREIS

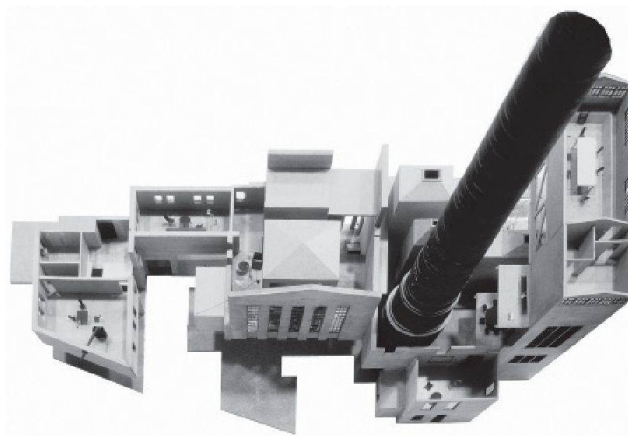
Energy Award 2012    REECO GmbH  
D-72762 Reutlingen    Award für herausragende  
Persönlichkeiten im Bereich  
der erneuerbaren Energien  
oder der Energieeffizienz  
bei Bau und Sanierung    Edmund Langer,  
Wulf Binde,  
Jörg Sutter,  
Jürgen Hofmann,  
Paul Waning    Bewerbung  
3. 8. 2012

www.renexpo.de/  
energy-award.html

# AUSZEICHNUNG FEB 2012



**01 Entwicklung an der Limmat: Fabrikareal Oederlin, Obersiggenthal**  
(Modellfoto: Oliver Baur / Paolo Giannachi / Sandra Hegnauer / Cécile Müller)



**02 Fünf Wohnungen im alten Heizkraftwerk, Forst (D)**  
(Modellfoto: Sebastian Ernst / Malte Kloes)

**Fünf erste Preise und drei Anerkennungen zeugen von der Qualität der aktuellen studentischen Beschäftigung mit der Erhaltung von Bauwerken im Jahrgang 2011/2012.**

(af) In den Bachelor- und Masterstudiengängen für Architektur, Bauingenieur-, Umweltingenieurwissenschaften und Geomatik haben sich etliche Studierende über Planungskonventionen hinweggesetzt: Sie sind auf die Suche gegangen nach passenden Nutzungen, um alte Bauten mit neuem Leben zu füllen, statt vorgegebene Nutzungen in den Bestand einzupassen oder zu beschliessen, dass ein Rückbau und der allfällige Erhalt eines Feigenblatts die Lösung ist. Insgesamt sind 58 Arbeiten, 50 Architektur- und acht Bauingenieurbeiträge bei der Fachgruppe für die Erhaltung von Bauwerken (FEB) eingegangen. Fünf davon zeichnete sie mit ersten Preisen und drei mit Anerkennungen aus. Je ein Preis und eine Anerkennung ging an Arbeiten aus dem Bereich Bauingenieurwesen, während die restlichen Auszeichnungen an Architekturprojekte gingen.

*Rheinbrücke Eglisau:* Der Ingenieurstudent stellte in seiner Masterthesis fest, dass der normgemässe Ermüdungsnachweis des Flusstahl-Fachwerkträgers der Bahnbrücke nicht erfüllt wird. Durch die Erfassung des tatsächlichen Tragwerkverhaltens mittels eines Monitorings und der darauf basierenden Anwendung von spezifischen Nachweisen (Schadensakkumulation und Bruchmechanik) konnte er jedoch nachweisen, dass die Ermüdungssicherheit gewährleistet ist.

*Oederlin-Areal:* Die 150 Jahre alte Fabrikanlage liegt in Rieden bei Baden direkt an der Limmat. Eine Gruppe von Studierenden analysierte in ihrer Semesterarbeit das städtebauliche Potenzial und definierte gezielte Eingriffe: Der neue Giessereiplatz ordnet das Areal, eine neue Fussgängerbrücke eröffnet Verbindungen über den Fluss und ein sehr schmaler Atelierbau schirmt das Areal von der vielbefahrenen Strasse ab (Abb. 1).

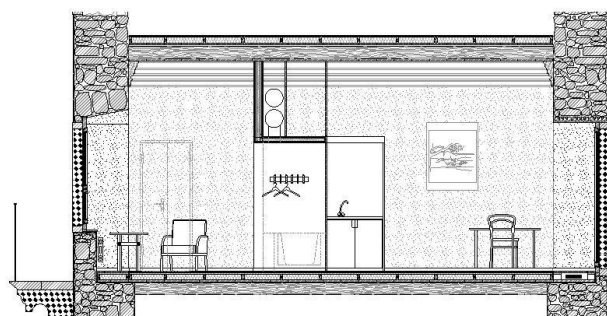
*Wohnen im Heizkraftwerk:* Vor dem Hintergrund der «shrinking city» Forst in der Lausitz entwickeln die Verfasser den Semesterentwurf, Wohnungen in ein ungenutztes Heizkraftwerk einzubauen. Dabei erhalten sie die

besonderen Räume und nutzen deren Qualitäten für vielseitige Wohntypologie (Abb. 2).

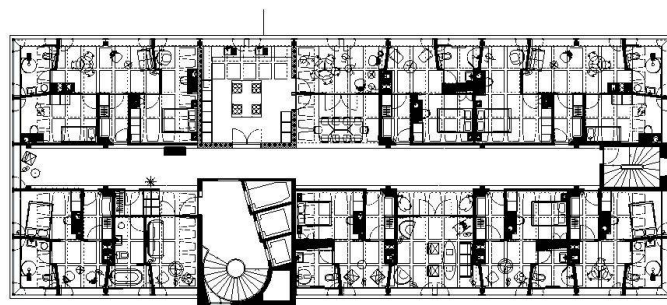
*Slowenisches Schlosshotel:* Die Masterstudenten schlagen vor, eine Schlossanlage im Westen Sloweniens als Kurhotel zu nutzen. Vom Innenhof gelangt man durch einen Vorraum in die Hotelzimmer. Die Gestaltung nimmt Rücksicht auf die Bausubstanz. Hinzu kommen ein neuer Südflügel und ein öffentlich nutzbarer Saal (Abb. 3).

*Clusterwohnen statt Büro:* Der Verfasser schlägt in seiner Masterthesis eine Transformation eines zehnstöckigen Bürohauses an der Badenerstrasse von 1963 in einen Wohnturm vor. Die Gemeinschaftswohnungen werden über die bestehenden Treppenhäuser erschlossen. An die multifunktionalen Korridore sind individuelle Einheiten angedockt, wobei die Struktur der Betonkassettendecke die Raumaufteilung definiert (Abb. 4).

*Erdbebensicherheit:* Der Ingenieurstudent vergleicht in seiner Semesterarbeit systematisch drei Nachweisverfahren zur Bestimmung des Erfüllungsgrades nach SIA-Merkblatt 2018 anhand eines fiktiven Mauerwerksbaus. Es zeigt sich, dass die drei



**03 Schlosshotel Grad Velike Žablje (Plan: Matthias Ruf / Jonas v. Wartburg)**



**04 Clusterwohnungen statt Büros für Zürich (Plan: Moritz Holenstein)**



Methoden (Ersatzkraft-, Antwortspektren-, verformungsbasiertes Verfahren) unterschiedliche Erfüllungsgrade ergeben. Die Arbeit belegt die Bedeutung des relativ neuen und in der Anwendung sehr anspruchsvollen verformungsbasierten Verfahrens.

**Besucherzentrum Cern:** Der Verfasser entwirft ein Konzept, um ein 1954–1960 errichtetes Gebäudeensemble als Besucherzentrum für das CERN zu nutzen. Analog zur unterirdischen Forschungsanlage erfolgen Zugang und Verbindung über Tunnel. Ein Rundgang führt durch eine Ausstellung und über eine Wendeltreppe auf eine Galerie, die Ausblicke auf das Areal ermöglicht (Abb. 5). **Kultursilo in Giubiasco:** Zwei Studierende organisieren in ihrer Semesterarbeit in den Arbeits- und Maschinenräumen der Mühle Wohnungen, unten im grössten Silo ein Theater und darüber Ausstellungsräume mit unterschiedlichen Licht- und Raumqualitäten. Eine Panoramabar krönt den Silo aus den 1970er-Jahren (Abb. 6).

#### PREISE (JE 1000 FR.)

- Philippe Schiltz, EPF Lausanne (Masterthesis): «Pont sur le Rhin à Eglisau – Evaluation de la sécurité à la fatigue en utilisant les données de la surveillance»
- Oliver Baur / Paolo Giannachi / Sandra Hegnauer / Cécile Müller; Hochschule für Technik Zürich (Semesterarbeit): «Arealentwicklung Oederlin Obersiggenthal»
- Sebastian Ernst / Malte Kloes, ETH Zürich (Semesterarbeit): «Fünf Wohnungen im historischen Heizkraftwerk der Stadt Forst»
- Matthias Ruf / Jonas von Wartburg, ZHAW (Semesterarbeit): «Grad Velike Žablje – Umnutzung eines slowenischen Schlosses»
- Moritz Holenstein, ZHAW (Masterthesis): «Transformation eines Bürogebäudes aus den 60er-Jahren in ein Wohnhaus»

#### ANERKENNUNGEN (JE 500 FR.)

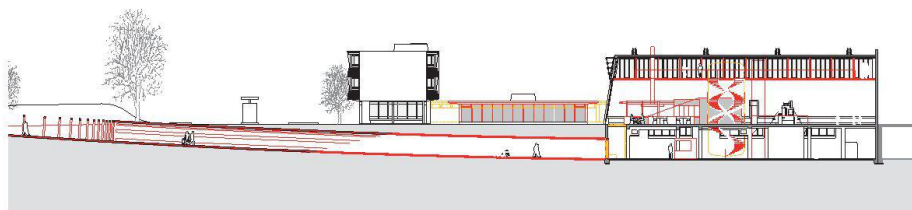
- Dominik van den Heuvel, Berner Fachhochschule Architektur, Holz und Bau, Burgdorf (Semesterarbeit): «Erdbebensicherheit von bestehenden Mauerwerksgebäuden»
- Christophe Aebi, EPF Lausanne (Semesterarbeit): «Centrale Électrique et Chaufferie du Cern – Projet de Réaffectation»

- Dino Merisi / Caterina Pado, Accademia di architettura Mendrisio (Semesterarbeit): «Riuso – Mulino di Giubiasco – Un silo di cultura»

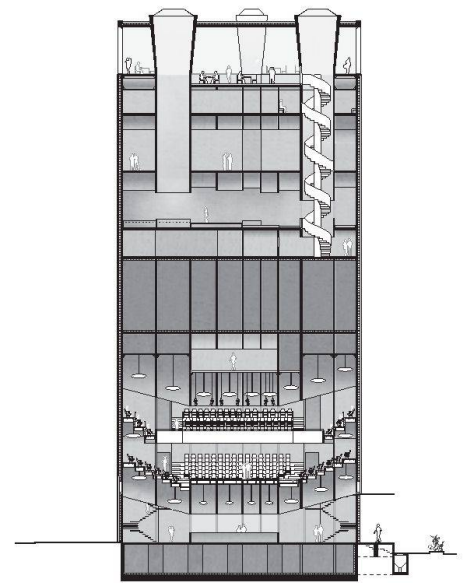
#### JURY

Peter Baumberger, Martin Boesch, Norbert Föhn, Urs Marti, Urs-Peter Menti, Markus Schaeffle, Randi Sigg-Gilstad, Felix Wenk

Weitere Informationen: [espa2ium.ch](http://espa2ium.ch)



05 Umnutzung eines Gebäudeensembles als Besucherzentrum für das Cern (Plan: Christophe Aebi)



06 Kultur im Silo in der ehemaligen Mühle von Giubiasco (Plan: Dino Merisi / Caterina Pado)

**Eine Stufe höher:  
Nachhaltige Architektur mit  
Naturstein.**

**4. Rorschacher[Stein]Fachgespräch**  
Vom 21. bis 22. Juni 2012  
Informationen und Anmeldung unter  
[www.rorschacher-stein-fachgespraech.ch](http://www.rorschacher-stein-fachgespraech.ch)

Für Schüler und Studenten  
gelten ermäßigte Teilnahmegebühren