

**Zeitschrift:** Tec21  
**Herausgeber:** Schweizerischer Ingenieur- und Architektenverein  
**Band:** 138 (2012)  
**Heft:** 19: Berufsorganisationen  
  
**Rubrik:** Firmen

### **Nutzungsbedingungen**

Die ETH-Bibliothek ist die Anbieterin der digitalisierten Zeitschriften auf E-Periodica. Sie besitzt keine Urheberrechte an den Zeitschriften und ist nicht verantwortlich für deren Inhalte. Die Rechte liegen in der Regel bei den Herausgebern beziehungsweise den externen Rechteinhabern. Das Veröffentlichen von Bildern in Print- und Online-Publikationen sowie auf Social Media-Kanälen oder Webseiten ist nur mit vorheriger Genehmigung der Rechteinhaber erlaubt. [Mehr erfahren](#)

### **Conditions d'utilisation**

L'ETH Library est le fournisseur des revues numérisées. Elle ne détient aucun droit d'auteur sur les revues et n'est pas responsable de leur contenu. En règle générale, les droits sont détenus par les éditeurs ou les détenteurs de droits externes. La reproduction d'images dans des publications imprimées ou en ligne ainsi que sur des canaux de médias sociaux ou des sites web n'est autorisée qu'avec l'accord préalable des détenteurs des droits. [En savoir plus](#)

### **Terms of use**

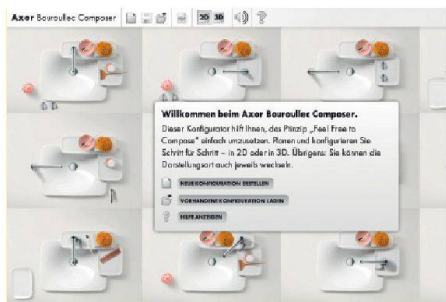
The ETH Library is the provider of the digitised journals. It does not own any copyrights to the journals and is not responsible for their content. The rights usually lie with the publishers or the external rights holders. Publishing images in print and online publications, as well as on social media channels or websites, is only permitted with the prior consent of the rights holders. [Find out more](#)

**Download PDF:** 25.01.2026

**ETH-Bibliothek Zürich, E-Periodica, <https://www.e-periodica.ch>**

# FIRMEN

## HANSGROHE BIETET BADPLANUNG AM COMPUTER AN



«Axor Bouroullec», die Kollektion von Axor mit den französischen Designern Ronan und Erwan Bouroullec, umfasst jetzt Armaturen mit neuen Auslaufhöhen, Hebel-Griffvarianten und ein Waschtischmöbel. Die Lösungen dieser Kollektion lassen sich mit dem Axor Bouroullec Composer unter [www.hansgrohe.ch](http://www.hansgrohe.ch) am Computer und an Touchscreens visualisieren. Eine Version für das iPad wird demnächst ebenfalls verfügbar sein. Das Programm führt durch alle notwendigen Schritte im Planungsprozess. Dabei akzeptiert es ausschliesslich die Anordnungen oder Kombinationen, die technisch zu realisieren und funktional sind. Wie die gewählte Lösung anmutet, zeigt die 3D-Darstellung, in die auch Material- und Farbvarianten geladen werden können. Die Planungen, die der Kunde bevorzugt, können gespeichert, bei Bedarf später wieder aufgerufen und in den verschiedenen Ansichten ausgedruckt werden. Neben den verwendeten Artikeln lassen sich auch wichtige Installationshinweise und Masszeichnungen ausdrucken und nach Artikelnummern suchen. Eine zusätzliche Version für Kunden bietet in der 3D-Ansicht die Möglichkeit, den Waschplatz zu gestalten und sich auf den Besuch in der Badausstellung vorzubereiten.

Hansgrohe AG | 5432 Neuenhof  
[www.hansgrohe.ch](http://www.hansgrohe.ch)

## GRUNDSTEIN FÜR NEUES PAVATEX-WERK IN GOLBEY (F)

Am 13. März 2012 konnte Pavatex den Grundstein für das neue Pavatex-Werk in Golbey legen. Im Rahmen dieses Projekts investiert das Unternehmen 60 Millionen Euro in den neuen Standort und baut eine Produktionskapazität von 50000t pro Jahr auf. Damit werden vor Ort 50 Arbeitsplätze geschaf-

fen. Das Werk wird im Frühjahr 2013 in Betrieb gehen. Das Werk in Golbey ermöglicht Pavatex zudem, neue Produkte für neue Anwendungen auf den Markt zu bringen. Der Werkneubau von Pavatex erfolgt innerhalb des Green-Valley-Clusters in Golbey, wo der Pavatex-Industriepartner Norske Skog bereits eine der modernsten europäischen Fabriken für Zeitungspapier betreibt.

Pavatex SA | 1701 Fribourg  
[www.Pavatex.com](http://www.Pavatex.com)

## SCHINDLER GEWINNT AUFTRAG FÜR SKYKEY IN ZÜRICH-NORD

Schindler liefert die Aufzugssysteme für das sich im Bau befindende neue Geschäftsgebäude SkyKey in Zürich-Oerlikon. Das 61 Meter grosse Hochhaus wird mit 17 Schindler-Aufzügen ausgerüstet. Das Gebäude im Quartier Leutschenbach wurde vom Architekturbüro Theo Hotz entworfen und vom Generalunternehmen Steiner AG weiterentwickelt. Bauherrin ist die Swiss Prime Site AG. Sie hat bereits den Prime Tower gebaut, das zurzeit grösste Hochhaus der Schweiz. Im SkyKey, dessen Fertigstellung auf Sommer 2014 geplant ist, wird ein Grossteil der Aufzüge mit einem Energierückgewinnungssystem ausgerüstet.

Schindler Aufzüge AG | 6030 Ebikon  
[www.schindler.com](http://www.schindler.com)

## GRUNER-GRUPPE FEIERT 150-JAHR-JUBILÄUM

Die in Basel domizilierte Unternehmensgruppe ist in sämtlichen Bereichen der Bauplanungsbranche tätig. Das Unternehmen ist in der deutschen Schweiz flächendeckend präsent und hat zusätzlich Standorte in Deutschland, Österreich und Tschechien. Rund 750 Mitarbeitende, davon 61 Auszubildende, erbringen Dienstleistungen für Auftraggeber aus dem öffentlichen und dem privaten Sektor. Die Unternehmensgruppe gehört mehrheitlich den Gründerfamilien, dem Management und den Mitarbeitenden. Die Geschichte der Gruner-Gruppe begann 1862 mit dem Bau einer Steinkohle-Gasfabrik in Basel. Der Ingenieur Carl Heinrich Gruner gründete nach Abschluss seines ersten Auftrages vor 150 Jahren das «Technische Bureau». Die spätere Projektierung und Realisierung des

Gotthard-Basistunnels wurde von der Gruner-Gruppe massgebend geprägt.

Gruner AG | 4020 Basel  
[www.gruner.ch](http://www.gruner.ch)

## ENERGETISCHE SANIERUNGEN PLANEN MIT IMMOGREEN-TOOL

Mit einem Onlinetool von ImmoGreen steht ein neues, professionelles Hilfsmittel zur Verfügung, um energetische Sanierungen von Liegenschaften erfolgreich planen zu können. Auf einfache Art und Weise können unterschiedliche Erneuerungsszenarien hinsichtlich Energieeffizienz, Wirtschaftlichkeit und Nachhaltigkeit miteinander verglichen und beurteilt werden. Das Tool gibt es in einer kostenlosen Basis- und in einer kostenpflichtigen Expert-Version. Viele Eigentümer von kleineren und grösseren Liegenschaften kennen das Problem: Die Liegenschaft ist trotz regelmässigem Unterhalt in die Jahre gekommen – insbesondere im Energieverbrauch – und bedarf einer Auffrischung. Dank vordefinierten Mehrfamilienhaustypen ist die Erfassung der eigenen Liegenschaft sehr schnell und einfach möglich. Je nach angestrebtem Genauigkeitsgrad sind mehr oder weniger Parameter am entsprechenden Gebäudetyp anzupassen. Bei den Erneuerungsszenarien kann zwischen einer Instandsetzung, sieben verschiedenen Gesamt-erneuerungen und einem Ersatzneubau ausgewählt werden. In der Schlusserwertung werden dann jeweils drei verschiedene Szenarien mit dem Ist-Zustand verglichen. Ausgewiesen wird die Energieeffizienzklasse, die Kosten der entsprechenden Massnahmen sowie ein Nachhaltigkeitsrating. Zusätzlich wird der zu erwartende Mietertrag abgeschätzt. Zusammen mit den Erneuerungskosten lässt sich so aufzeigen, ob sich die eingeschlagene Strategie auch rentiert.

[www.epimmo.ch](http://www.epimmo.ch)  
[www.immogreen.info](http://www.immogreen.info)

## PRODUKTHINWEISE

Auf den Abdruck von Produkthinweisen besteht kein Anspruch. Die Redaktion behält sich Kürzungen vor. Die Inhalte beruhen auf Angaben der Herstellerfirmen und sind nicht von der Redaktion geprüft. Bitte senden Sie uns Ihre Produktinformationen an Redaktion TEC21, Postfach 1267, 8021 Zürich, oder an [produkte@tec21.ch](mailto:produkte@tec21.ch)