

**Zeitschrift:** Tec21  
**Herausgeber:** Schweizerischer Ingenieur- und Architektenverein  
**Band:** 138 (2012)  
**Heft:** Dossier (15-16): Erhaltung SOB-Strecke

## Werbung

### Nutzungsbedingungen

Die ETH-Bibliothek ist die Anbieterin der digitalisierten Zeitschriften auf E-Periodica. Sie besitzt keine Urheberrechte an den Zeitschriften und ist nicht verantwortlich für deren Inhalte. Die Rechte liegen in der Regel bei den Herausgebern beziehungsweise den externen Rechteinhabern. Das Veröffentlichen von Bildern in Print- und Online-Publikationen sowie auf Social Media-Kanälen oder Webseiten ist nur mit vorheriger Genehmigung der Rechteinhaber erlaubt. [Mehr erfahren](#)

### Conditions d'utilisation

L'ETH Library est le fournisseur des revues numérisées. Elle ne détient aucun droit d'auteur sur les revues et n'est pas responsable de leur contenu. En règle générale, les droits sont détenus par les éditeurs ou les détenteurs de droits externes. La reproduction d'images dans des publications imprimées ou en ligne ainsi que sur des canaux de médias sociaux ou des sites web n'est autorisée qu'avec l'accord préalable des détenteurs des droits. [En savoir plus](#)

### Terms of use

The ETH Library is the provider of the digitised journals. It does not own any copyrights to the journals and is not responsible for their content. The rights usually lie with the publishers or the external rights holders. Publishing images in print and online publications, as well as on social media channels or websites, is only permitted with the prior consent of the rights holders. [Find out more](#)

**Download PDF:** 15.01.2026

**ETH-Bibliothek Zürich, E-Periodica, <https://www.e-periodica.ch>**



since 1862

Inspirierend für  
herausragende  
Leistungen.

Innovativ für  
die Welt von Morgen.

**gruner+wepf** 

a Gruner company

## Unsere Kompetenzen - Ihr Vorteil

- > Brückenbau, Tagbautunnel
- > Infrastrukturbau
- > Konstruktiver Ingenieurbau
- > Ver- und Entsorgung, Wasserbau
- > Spezielle Stahlbauarbeiten
- > Spezielle Dienstleistungen

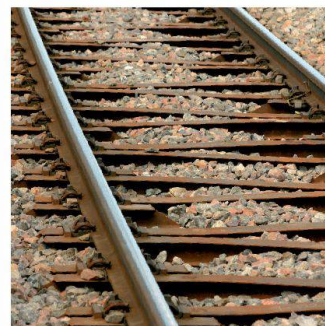
Kontaktieren Sie uns.

**Gruner + Wepf Ingenieure AG, Zürich**, Wilerstrasse 1, Telefon +41 71 393 20 10, CH-9230 Flawil, [www.grunerwepf.ch](http://www.grunerwepf.ch)



### Mit Weitsicht geplant – detailgenau umgesetzt

Wir betreuen Bahnprojekte von der Planung bis zur Bau-  
leitung – und das häufig unter laufendem Betrieb. Mit  
massgeschneiderten Erneuerungs- und Logistikkonzepten  
sorgen wir dafür, dass die Bahnreisenden möglichst wenig  
von unseren Aktivitäten bemerken. Und unsere Kunden sich  
auf drei Dinge verlassen können: Termine, Kosten, Qualität.



[www.baslerhofmann.ch](http://www.baslerhofmann.ch)

**Basler & Hofmann**