

**Zeitschrift:** Tec21  
**Herausgeber:** Schweizerischer Ingenieur- und Architektenverein  
**Band:** 138 (2012)  
**Heft:** Dossier (15-16): Erhaltung SOB-Strecke

## **Werbung**

### **Nutzungsbedingungen**

Die ETH-Bibliothek ist die Anbieterin der digitalisierten Zeitschriften auf E-Periodica. Sie besitzt keine Urheberrechte an den Zeitschriften und ist nicht verantwortlich für deren Inhalte. Die Rechte liegen in der Regel bei den Herausgebern beziehungsweise den externen Rechteinhabern. Das Veröffentlichen von Bildern in Print- und Online-Publikationen sowie auf Social Media-Kanälen oder Webseiten ist nur mit vorheriger Genehmigung der Rechteinhaber erlaubt. [Mehr erfahren](#)

### **Conditions d'utilisation**

L'ETH Library est le fournisseur des revues numérisées. Elle ne détient aucun droit d'auteur sur les revues et n'est pas responsable de leur contenu. En règle générale, les droits sont détenus par les éditeurs ou les détenteurs de droits externes. La reproduction d'images dans des publications imprimées ou en ligne ainsi que sur des canaux de médias sociaux ou des sites web n'est autorisée qu'avec l'accord préalable des détenteurs des droits. [En savoir plus](#)

### **Terms of use**

The ETH Library is the provider of the digitised journals. It does not own any copyrights to the journals and is not responsible for their content. The rights usually lie with the publishers or the external rights holders. Publishing images in print and online publications, as well as on social media channels or websites, is only permitted with the prior consent of the rights holders. [Find out more](#)

**Download PDF:** 16.01.2026

**ETH-Bibliothek Zürich, E-Periodica, <https://www.e-periodica.ch>**

Ihr Erfolg  
im Fokus



Basel  
Bern  
Genève  
Lausanne  
Zürich



## Projektmanagement für anspruchsvolle Vorhaben

[www.techdata.net](http://www.techdata.net)

Ausschreibungsmanagement  
Bauherrenunterstützung  
Bauherrenvertretung  
Bauökonomie

## INSTANDHALTUNGS MANAGEMENT

INGENIEURUNTERNEHMEN FÜR BAHNTECHNIK

### Instandhaltungs-Software für Schienenfahrzeuge und Bahnanlagen

**zedas**asset

- Konfigurations-Management
- Instandhaltungs-Planung
- Störungs-Management
- Kennzahlen, Reports

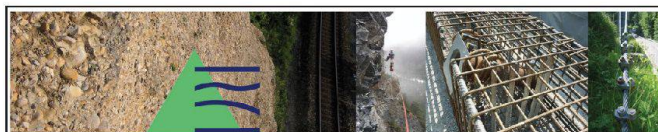


#### Unsere Spezialitäten

- Kundenspezifisch konfigurierbar
- Komponenten-Management mit durchgehender Historisierung
- Schnittstellen zu weiteren Systemen und Import von Messdaten
- Mobile Zustands- und Störungserfassung

**ENOTRAC**

Seefeldstrasse 8, CH-3600 Thun, Schweiz  
Tel. +41 (0)33 346 66 11, Fax +41 (0)33 346 66 12  
[info@enotrak.com](mailto:info@enotrak.com), [www.enotrak.com](http://www.enotrak.com)



**FS GEOTECHNIK**  
BERATENDE INGENIEURE ETH/SIA

Seit vielen Jahren sind wir von der SOB mit verschiedensten Projekten beauftragt. Unsere Tätigkeit reicht dabei von Baugrunduntersuchungen / Gefährdungsabklärungen, Messkampagnen über geotechnische Projekt- und Baubegleitungen bis hin zur Projektleitung von Sicherungsmassnahmen.

**Für das in unsere Unternehmung entgegengebrachte Vertrauen und die gute Zusammenarbeit bedanken wir uns recht herzlich.**

#### Doppelspurausbauten (Baugrundgutachten, Projekt-/Baubegleitung)

- Roggwil-Berg – Wittenbach, 2007 - 2010
- Gübsensee, 1987
- Bahnhof Schachen bis Weissenbachviadukt (im Bau)
- Degersheim, 2000 - 2006
- Schindellegi – Biberbrugg (Projektstudie), 2011 - 2012

#### Sonstige Projekte (Auswahl)

- Pfeilersicherungen Sittiviadukt, Projekt, Submission, Bauleitung, 2010
- Detailabklärungen Fundation Glattal- und Weissenbachviadukt, 2011-2012
- Gefährdungsabklärung Portale Dum Dum / Horben Tunnel, 2010
- Felssicherung Schorentunnel, Projekt, Submission, Bauleitung, 2007
- Felssicherung Lichtensteig, Projekt, Submission, Bauleitung, 2008

**FS GEOTECHNIK AG**  
Beratende Ingenieure ETH / SIA

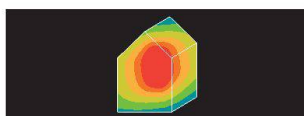
Oberstrasse 200 | T 071 277 54 84 | [info@fsgeotechnik.ch](mailto:info@fsgeotechnik.ch)  
CH – 9000 St. Gallen | F 071 278 53 34 | [www.fsgeotechnik.ch](http://www.fsgeotechnik.ch)

**Corak Engineering**

ANALYSEN EXPERTISEN PLANUNGEN

## Ihr Bauphysiker für alle Fachplanungen

*Wir erarbeiten die bauphysikalischen Grundlagen für Ihr Bauprojekt.*



- ✓ Energienachweise
- ✓ Schallnachweise
- ✓ Simulationen und Berechnungen



- ✓ Rissprotokolle
- ✓ Nivellements
- ✓ Bauwerksüberwachungen



- ✓ Bestandesaufnahmen
- ✓ Zustandsbeurteilungen
- ✓ Expertisen über Bauschäden und Baumängel

**Corak AG**  
Flurstrasse 93 | [info@corak.ch](mailto:info@corak.ch)  
8047 Zürich | [www.corak.ch](http://www.corak.ch)

Büro Zürich | T: 043 311 85 25  
Büro Basel | T: 061 311 60 60  
Büro Bern | T: 031 302 95 00  
Büro Chur | T: 081 252 40 76





**xBau** - der Spezialist  
für Flächengerüste,  
Brücken, Spezialkon-  
struktionen, Passerel-  
len, Notdächer und  
Fassadengerüste bei  
Sanierungen, Neubau-  
ten oder Umbauten.

**Mobil stabil**  
**Gerüste für Anspruchsvolle**



**xBau AG**  
8500 Frauenfeld  
Schaffhauserstrasse 56  
Tel 052 748 04 04  
Fax 052 748 04 00  
info@xbau.ch  
www.xbau.ch



**ANKERTECHNIK**

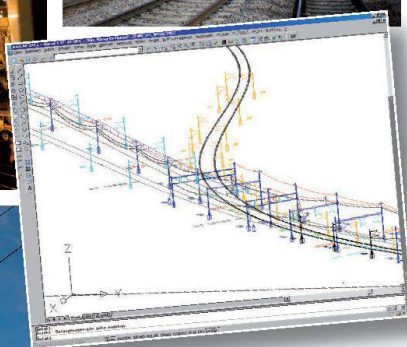
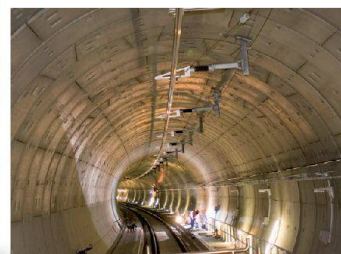
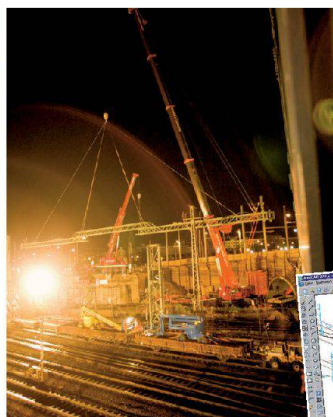
**GEOTECHNIK**

**BÖSCHUNGSSICHERUNG**

**EBERLE**  
**LANDSCHAFTSBAU**  
**UND GEOTECHNIK AG**

**HERISAU | ST.GALLEN | DAVOS**  
**TEL 071 353 77 20**

[www.eberleag.ch](http://www.eberleag.ch)



**Furrer+Frey AG**  
Ingenieurbüro, Fahrleitungsbau  
Thunstrasse 35, Postfach 182  
CH-3000 Bern 6

Telefon +41 31 357 61 11  
Telefax +41 31 357 61 00  
[www.furrerfrey.ch](http://www.furrerfrey.ch)

**Furrer+Frey®**  
baut Fahrleitungen