

Zeitschrift: Tec21
Herausgeber: Schweizerischer Ingenieur- und Architektenverein
Band: 138 (2012)
Heft: 15-16: Energieregionen

Werbung

Nutzungsbedingungen

Die ETH-Bibliothek ist die Anbieterin der digitalisierten Zeitschriften auf E-Periodica. Sie besitzt keine Urheberrechte an den Zeitschriften und ist nicht verantwortlich für deren Inhalte. Die Rechte liegen in der Regel bei den Herausgebern beziehungsweise den externen Rechteinhabern. Das Veröffentlichen von Bildern in Print- und Online-Publikationen sowie auf Social Media-Kanälen oder Webseiten ist nur mit vorheriger Genehmigung der Rechteinhaber erlaubt. [Mehr erfahren](#)

Conditions d'utilisation

L'ETH Library est le fournisseur des revues numérisées. Elle ne détient aucun droit d'auteur sur les revues et n'est pas responsable de leur contenu. En règle générale, les droits sont détenus par les éditeurs ou les détenteurs de droits externes. La reproduction d'images dans des publications imprimées ou en ligne ainsi que sur des canaux de médias sociaux ou des sites web n'est autorisée qu'avec l'accord préalable des détenteurs des droits. [En savoir plus](#)

Terms of use

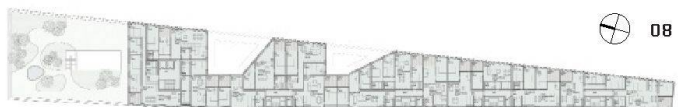
The ETH Library is the provider of the digitised journals. It does not own any copyrights to the journals and is not responsible for their content. The rights usually lie with the publishers or the external rights holders. Publishing images in print and online publications, as well as on social media channels or websites, is only permitted with the prior consent of the rights holders. [Find out more](#)

Download PDF: 23.02.2026

ETH-Bibliothek Zürich, E-Periodica, <https://www.e-periodica.ch>



07



08

07+08 1. Preis / Überarbeitung Baufeld A, 3. Preis Baufeld B3 Süd: «Guido, Alex & Vic» (em2n). Glatte Fassade zur Strasse vs. Einkerbungen zur Bahn und zum Vorplatz (Visualisierung + Plan: Projektverfasser)



09



10

09+10 1. Preis / Überarbeitung Baufeld A: «Fantômas» (HLS Architekten). Die schlanke Zeile folgt der Strasse, zu den Gleisen fangen rhythmische Rücksprünge den Winkel auf (Visualisierung + Plan: Projektverfasser)

JURY

Fachpreisgericht: Peter Ess, Arch.; Roger Diener, Arch.; Pascal Hunkeler, Amt f. Städtebau; Michael Hahn, Arch.; Ralf Voss, Landschaftsarch.; Andreas Wirz, SVW Zürich; Gundula Zach, Arch.; Rolf Mühlethaler, Arch. (Ersatz)
Sachpreisgericht: Jürgen Friedrichs, Losinger Marazzi (Vorsitz); Pascal Mirallié, Losinger

Marazzi; Felix Bosshard / Lukas Walpen, GBMZ (1 Stimme); Marius Huttmacher / Thomas Merkle, Hofgarten (1 Stimme); Eva Sanders / Karin Vasella, Stiftung Wohnungen für kinderreiche Familien (1 Stimme); Priska Ammann und Bertram Ernst, WOGENO (1 Stimme); Andreas Binkert, Nüesch Development (Ersatz)

ÜBRIGE TEILNEHMENDE

Galli Rudolf Architekten, Zürich; Bauart Architekten und Planer, Bern; Schneider Studer Primas, Zürich; Architektick Tina Arndt & Daniel Fleischmann, Zürich; A.D.P. Walter Ramseier, Zürich

Weitere Informationen: espa2ium.ch

Kosten: Der langfristig günstige Energieträger. **Effizienz:** Dank Brennwerttechnik tiefere CO₂-Emissionen. **Umwelt:** Mit Ökoheizöl schwefelarm extrem niedrige Schadstoffemissionen; ideal in Kombination mit Solar-energie. **Versorgung:** Auf Jahrzehnte gesichert; dank Lagerung im eigenen Tank hohe Unabhängigkeit. **Unter dem Strich ist Heizen mit Öl die richtige Lösung.** Für Informationen über die moderne Ölheizung: Gratistelefon 0800 84 80 84 oder www.heizoel.ch

HEIZEN MIT ÖL

«Wir haben bei der Sanierung Pro und Contra abgewogen. Und heizen mit Öl.»



Das Kabelnetz von upc cablecom:

Verpassen Sie nicht den Anschluss Ihrer Immobilie an das leistungsfähigste Netz der Schweiz

Nur mit dem Kabelanschluss als Basis für:

- Analoges und digitales TV und Radio in jedem Raum
- Mehrfachnutzung unserer Produkte ohne Qualitätseinbussen
- Digitales TV in HD-Qualität
- 3x schnelleres Internet wie das schnellste DSL (nur mit Fiber Power Internet 100)
- Gratis ins Festnetz von 34 Ländern telefonieren
- Service Plus – das Rundum-Sorglos-Paket für Ihre Liegenschaft

Informieren
Sie sich
jetzt!



Kabelanschluss

=



Analog TV

+



Digital TV

+



Internet

+



Telefonie

0800 550 800 oder
upc-cablecom.ch/kabelanschluss

Mehr Leistung, mehr Freude.



upc cablecom

Die Geothermie-Fachwelt trifft sich in St.Gallen

Geothermie Bodensee, 23. bis 24. Mai 2012

Der Internationale Geothermie-Kongress ist die Branchen-Plattform für Fachleute aus dem gesamten Einzugsgebiet Bodensee. An Vorträgen, Workshops und Panels diskutieren Experten während zwei Tagen Schwerpunktthemen:

- MITTWOCH, 23. MAI 2012
- Energiezukunft, Fakten und Visionen; ein Diskussionspanel mit Walter Steinmann (Bundesamt für Energie), Niklaus Zepf (Axpo Holding AG) und Erwin Knappek (Wirtschaftsforum Geothermie, Deutschland)
 - Erfahrungen aus hydrothermalen Projekten im Bodenseeraum
 - Grenzüberschreitende Zusammenarbeit im Vier-Länder-Eck
 - Herausforderungen in der Geothermie bezüglich Seismizität und Versicherung
-
- DONNERSTAG, 24. MAI 2012
- Erneuerbare Energieprojekte im Dialog: Einbezug von Bevölkerung und Interessengruppen – in Zusammenarbeit mit der unabhängigen Stiftung Risiko-Dialog St.Gallen
 - Erfahrungen bezüglich Energiedialog aus dem Geothermieprojekt St.Gallen
 - Energiewende: Konflikte mit Landschafts- und Heimatschutz
 - Spannungsfelder beim Ausbau von erneuerbarer Energie – eine Podiumsdiskussion

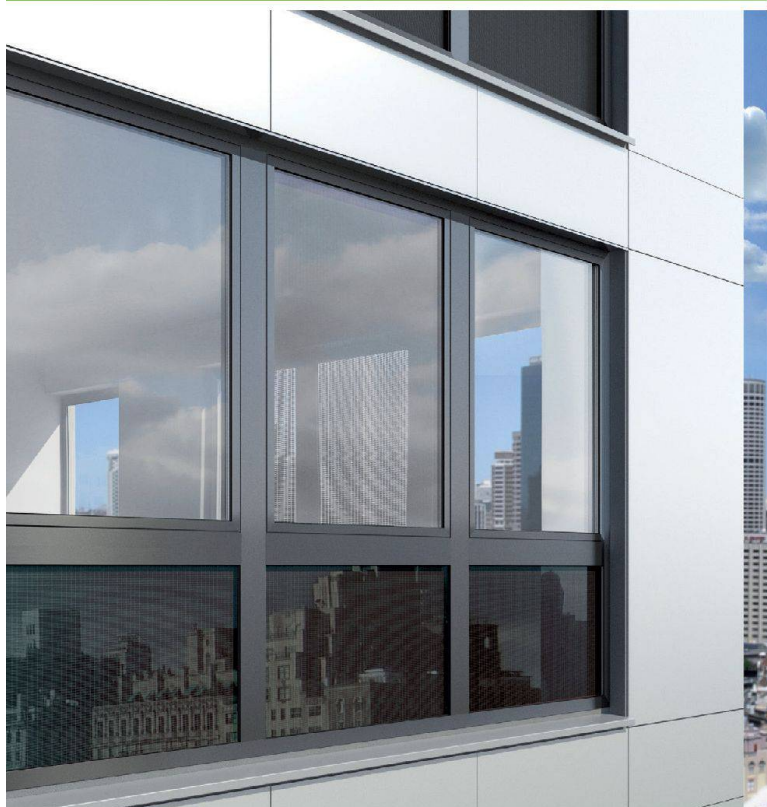


GEOTHERMIE
BODENSEE

Infos und Programm
www.geothermie-bodensee.ch

Eine Veranstaltung der Stadt St.Gallen

Energieeffizienz
und Design
perfekt vereint



Wärmedämmung auf Passivhausniveau. Schüco vereint die Vorteile des Werkstoffes Aluminium mit zukunftsweisender Wärmedämmung für eine nachhaltige Architektur. Die neue flächenbündige Türserie Schüco ADS 90.SI und das Fenstersystem AWS 90.SI* zeichnen sich durch herausragende Dichtheit und Schlagregenresistenz sowie einer exzellenten Wärmedämmung aus.

Wir beraten Sie gerne.

Jansen AG, 9463 Oberriet SG
Tel. 071 763 91 11, Fax 071 761 22 70
verkauf@jansen.com, www.schueco.ch



Grüne Technologie
für den Blauen Planeten
Saubere Energie aus
Solar und Fenstern

JANSEN
SCHÜCO

Eternit®

Bekenntnis zur Klarheit



Dachgestaltung, die durch ihre zurückhaltende, flächige Wirkung überzeugt. INTEGRAL PLAN ist bereits ab einer Dachneigung von 6° möglich.

INTEGRAL PLAN

Eternit (Schweiz) AG
www.eternit.ch

