

**Zeitschrift:** Tec21  
**Herausgeber:** Schweizerischer Ingenieur- und Architektenverein  
**Band:** 138 (2012)  
**Heft:** 14: Kunstbrücken

## **Werbung**

### **Nutzungsbedingungen**

Die ETH-Bibliothek ist die Anbieterin der digitalisierten Zeitschriften auf E-Periodica. Sie besitzt keine Urheberrechte an den Zeitschriften und ist nicht verantwortlich für deren Inhalte. Die Rechte liegen in der Regel bei den Herausgebern beziehungsweise den externen Rechteinhabern. Das Veröffentlichen von Bildern in Print- und Online-Publikationen sowie auf Social Media-Kanälen oder Webseiten ist nur mit vorheriger Genehmigung der Rechteinhaber erlaubt. [Mehr erfahren](#)

### **Conditions d'utilisation**

L'ETH Library est le fournisseur des revues numérisées. Elle ne détient aucun droit d'auteur sur les revues et n'est pas responsable de leur contenu. En règle générale, les droits sont détenus par les éditeurs ou les détenteurs de droits externes. La reproduction d'images dans des publications imprimées ou en ligne ainsi que sur des canaux de médias sociaux ou des sites web n'est autorisée qu'avec l'accord préalable des détenteurs des droits. [En savoir plus](#)

### **Terms of use**

The ETH Library is the provider of the digitised journals. It does not own any copyrights to the journals and is not responsible for their content. The rights usually lie with the publishers or the external rights holders. Publishing images in print and online publications, as well as on social media channels or websites, is only permitted with the prior consent of the rights holders. [Find out more](#)

**Download PDF:** 14.01.2026

**ETH-Bibliothek Zürich, E-Periodica, <https://www.e-periodica.ch>**



## Projektwettbewerb im selektiven Verfahren Neubau Alterszentrum Bahnmatt in Baar

### Ausschreibende Stelle/Auftraggeberin

Einwohnergemeinde Baar, Rathausstrasse 6, 6341 Baar

### Gegenstand der Ausschreibung

Projektwettbewerb für Neubauten des Alterszentrums Bahnmatt mit 80 Pflegeheimplätzen und 30 Wohneinheiten für betreutes Wohnen

### Art des Verfahrens

Für die Vergabe von Generalplanerleistungen für die Neubauten des Alterszentrums Bahnmatt wird ein einstufiger, anonymer Projektwettbewerb im selektiven Verfahren durchgeführt. Das Verfahren untersteht dem GATT/WTO-Übereinkommen über das öffentliche Beschaffungswesen. Die Vergabe erfolgt in Anwendung von Art. 12 Abs. 1 der Interkantonalen Vereinbarung über das öffentliche Beschaffungswesen (lvöB).

### Teilnahmeberechtigung

Die Teilnahme am Präqualifikationsverfahren steht allen Generalplanerteams (Federführung Architekturbüro) mit Sitz oder Niederlassung in der Schweiz oder in einem Vertragsstaat des GATT/WTO-Übereinkommens über das öffentliche Beschaffungswesen, soweit dieser Staat Gegenrecht gewährt, offen. Die Zusammensetzung der Generalplanerteams hat zwingend aus Fachleuten der folgenden Bereiche zu bestehen: Architektur (Generalplaner und Gesamtverantwortung), Bauingenieurwesen, Landschaftsarchitektur, Gebäudetechnik, Bauphysik, Kostenplanung.

### Termine

Bezug der Unterlagen Präqualifikation: ab 30. März 2012  
Eingabe Bewerbungsunterlagen Präqualifikation: bis 27. April 2012  
Bekanntgabe Ergebnis Präqualifikation: Ende Mai 2012  
Starttermin Wettbewerb: Juni 2012  
Eingabe Projektwettbewerb: September 2012

### Verfahrenssprache

Deutsch

### Ausschreibungsunterlagen

Die Ausschreibungsunterlagen für die Präqualifikation können ab dem 30. März 2012 online auf folgender Homepage bezogen werden:  
<http://www.metr.ch/Datentransfer.html>

### Rechtsmittelbelehrung

Gegen die Entscheidungen der Auftraggeberschaft im Rahmen des Wettbewerbsverfahrens kann innert 10 Tagen seit Eröffnung beim Verwaltungsgericht des Kantons Zug, an der Aa 6, Postfach 760, 6301 Zug, schriftlich Beschwerde erhoben werden. Die Beschwerde ist im Doppel einzureichen und hat die Begehren und deren Begründung mit Angabe der Beweismittel zu enthalten.

**Der SIA  
lebt durch seine Mitglieder  
und steht für sie ein.**

**sia**

schweizerischer ingenieur- und architektenverein  
société suisse des ingénieurs et des architectes  
società svizzera degli ingegneri e degli architetti  
swiss society of engineers and architects

[www.sia.ch](http://www.sia.ch)

## Weitblickende Architekten bauen auf Alphabeton-Stützen



Hochhaus updown in Zug

Architektur:

Schefflin-Syfrig+Partner Architekten AG, Luzern

- Riesiges Sortiment für jeden Hoch- und Tiefbau
- Erstklassige Referenzen
- Professionelle Abwicklung von a-z
- Rationelle Produktion mit kurzen Lieferfristen und hoher Wirtschaftlichkeit



Alphabeton AG · Wolhuserstrasse 31-33  
Postfach 302 · 6017 Ruswil  
Telefon 041 496 02 00 · Fax 041 496 02 01  
[info@alphabeton.ch](mailto:info@alphabeton.ch) · [www.alphabeton.ch](http://www.alphabeton.ch)

KNELLWOLF

Erfolgsmanagement für PLANUNG BAU IMMOBILIEN

## Ingenieurbüro mit Schwerpunkt im Tiefbau in der Ostschweiz zum Kauf gesucht

- **Idealer Standort:**  
Raum Sargans – FL – Rheintal – Rorschach
- **Grösse:**  
ca. 5 bis 10 Mitarbeiter
- **Wichtig:**  
qualifiziertes Unternehmen und  
gute Kontakte zur öffentlichen Hand

Kontaktieren Sie Heinz Knellwolf  
für weitere Informationen.

**Knellwolf + Partner AG**  
Schaffhauserstrasse 272 | 8057 Zürich  
T 079 417 27 20  
heinz@knellwolf.com | www.knellwolf.com

Architektur | Raumentwicklung | Verkehr | Landschaft | Umwelt

# metron

Metron ist ein Dienstleistungsunternehmen mit rund 150 Mitarbeitenden und Niederlassungen in Brugg, Bern und Zürich. Wir lösen Beratungs-, Planungs-, Forschungs- und Bauaufgaben für die öffentliche Hand und Private.

Metron Raumentwicklung betreut am Hauptsitz in Brugg Aufgaben in den Tätigkeitsbereichen Raumplanung, Stadt- und Arealentwicklung, Projektentwicklung sowie Landschaftsplanung und Freiraumgestaltung. Zur Verstärkung unseres Teams suchen wir für die Bereiche Stadt- und Arealentwicklung, Städtebau eine/einen

## Architektin / Architekt

als Projektleiterin / Projektleiter

Sie verfügen über einen Studienabschluss in Architektur oder eine vergleichbare Grundausbildung und mehrjährige Berufserfahrung im Bereich Städtebau, Stadt- und Arealentwicklung. Sie suchen eine vielseitige, entwicklungsfähige Tätigkeit in einem interdisziplinären Planungsteam und interessieren sich für herausfordernde konzeptionelle Aufgaben auf unterschiedlichen Massstabsebenen.

Ihre zukünftigen Tätigkeitsfelder umfassen die Projektleitung und Akquisition von städtebaulichen und stadträumlichen Konzepten, Arealentwicklungen und Testplanungen. Gestaltungsfähigkeit, konzeptionelles Arbeiten und eine sichere Urteilsfähigkeit in entwerferischen Fragestellungen zeichnen Sie aus. Sie beziehen Position in städtebaulichen Fragen und sind fähig, diese zu visualisieren, schriftlich zu formulieren und im Team zu diskutieren.

Bei uns erwartet Sie eine vielseitige und entwicklungsfähige Tätigkeit. Diese umfasst Beratungs- und Planungsaufgaben für die öffentliche Hand und Private, herausfordernde Analysen, Konzepte und Testplanungen. Wir bieten ein kreatives und innovatives Umfeld, interdisziplinäre Teamarbeit mit einer hohen Selbstverantwortung und einen attraktiven Arbeitsplatz direkt beim Bahnhof Brugg. Ein Teilpensum von 80% ist möglich.

Gerne erwarten wir Ihre Bewerbung mit den üblichen Unterlagen. Bitte senden Sie diese bis zum 24. April 2012 an:

Metron Raumentwicklung AG, Peter Wolf, Stahlrain 2,  
Postfach 480, 5201 Brugg (bitte keine Email-Bewerbungen)

Bei Fragen wenden Sie sich bitte an Regula Schneider oder Peter Wolf.  
Weitere Informationen finden Sie unter [www.metron.ch](http://www.metron.ch)

Stahlrain 2 | Postfach 480 | CH-5201 Brugg | Bern | Zürich

T +41 (0)56 460 91 11 | F +41 (0)56 460 91 00 | [info@metron.ch](mailto:info@metron.ch) | [www.metron.ch](http://www.metron.ch)

## schibliholenstein architekten sia fsai

Für die Realisierung anspruchsvoller Umbau-  
projekte suchen wir nach Vereinbarung

## dipl. Architekt\_in / Bauleiter\_in

In einem kleineren Team übernehmen Sie die Verantwortung für die Planung und Realisierung der Bauvorhaben. Sie besitzen einen hohen Gestaltungswillen, verfügen über einen Abschluss an einer schweizerischen Hochschule, haben mehrjährige Erfahrung in der Planung und Ausführung und sind versiert im Umgang mit CAD (ArchiCAD) und Office-Programmen.

Wir bieten Ihnen gute Arbeitsbedingungen, einen Arbeitsplatz im Zentrum der Stadt Zürich und Möglichkeiten zur persönlichen und fachlichen Entwicklung. Gerne erwarten wir Ihre schriftliche Bewerbung per Post an:

schibliholenstein architekten sia fsai  
Verena Conzett-Strasse 7 · 8004 Zürich

**Tel. 044 241 88 33 · [www.schibliholenstein.ch](http://www.schibliholenstein.ch)**



KANTON  
NIDWALDEN TIEFBAUAMT

### Zwische See und heeche Bärge ...

...liegt der Kanton Nidwalden. Für die Planung und Umsetzung der Bauvorhaben suchen wir zur Verstärkung unseres eingespielten Teams beim Tiefbauamt des Kantons eine/n

## Bauingenieur/in ETH/FH

Als Projektleiter/in von Neu- und Ausbauprojekten von Kantonsstrassen und Radwegen übernehmen Sie selbstständig die Leitung von der Idee über die Planung bis zur Bauvollendung. Sie sind verantwortlich für die fach-, termin-, kosten- und qualitätsgerechte Abwicklung.

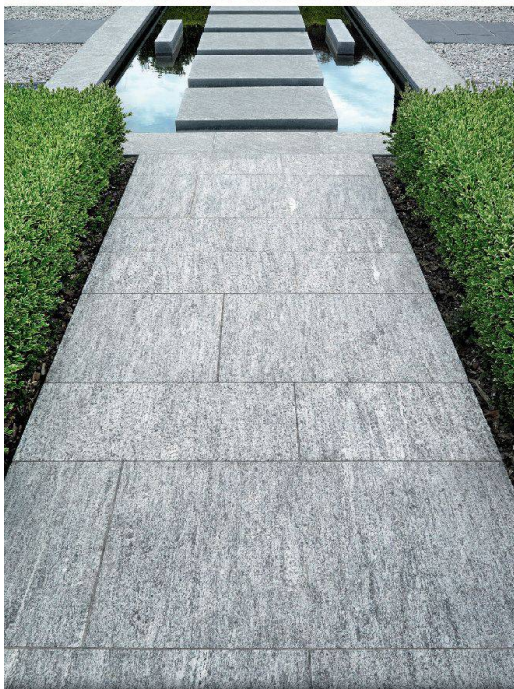
Ideal ist, wenn Sie neben Ihrer Ausbildung im Bauingenieurwesen (ETH/FH) praktische Erfahrungen in der Projektierung im Strassenbau sowie in der Verkehrsplanung mitbringen. Aufgrund unseres kleinen Teams und der Aufgabenbreite ist es von Vorteil, wenn Sie auch in den übrigen Ingenieurdisziplinen Erfahrungen mitbringen.

Ihre neue Tätigkeit erfordert neben Ihren Kenntnissen in Projektmanagement diplomatisches Geschick im Verhandeln sowie Sozialkompetenz im Umgang mit Behörden, Baufachleuten und Privaten. Wichtig ist uns auch Ihre hohe Teamfähigkeit.

Wir bieten Ihnen vielseitige und interessante Aufgabenbereiche, selbstständiges Arbeiten in einem kameradschaftlichen Team sowie eine Ihrer Funktion angemessene Entlohnung. – Interessiert? Wir freuen uns auf Ihre Bewerbung (Lebenslauf, Foto, Zeugniskopien, Referenzen, Gehaltserwartung) an folgende Adresse:

**Personalamt Nidwalden, Postgebäude, 6371 Stans**

Weitere Auskünfte erhalten Sie von Herrn Josef Eberli, Kantonsingenieur, Telefon 041 618 72 05, Frau Helene Röthlisberger, Personalamt, Telefon 041 618 71 71, oder im Internet unter [www.nidwalden.ch](http://www.nidwalden.ch).



## Natürlicher Auftritt

Naturstein bringt Harmonie ins Leben.

Schweizer Naturstein verschönert Garten, Park und Pool. Ob als Boden- und Mosaikplatte, Mauerstein, Blockstufe oder Tisch und Brunnen: Seine Vielfalt und Bearbeitbarkeit macht Naturstein zum idealen Baustoff für besondere Anwendungen.

**Möchten Sie mehr wissen?**

Unsere Natursteinprofis bringen den Stein gerne auch für Sie ins Rollen.

# PRONATURSTEIN

Unser Baustoff. Ihre Profis.

[www.pronaturstein.ch](http://www.pronaturstein.ch)