

Zeitschrift: Tec21
Herausgeber: Schweizerischer Ingenieur- und Architektenverein
Band: 138 (2012)
Heft: 13: Gemeinschaft im Alter

Rubrik: Produkte

Nutzungsbedingungen

Die ETH-Bibliothek ist die Anbieterin der digitalisierten Zeitschriften auf E-Periodica. Sie besitzt keine Urheberrechte an den Zeitschriften und ist nicht verantwortlich für deren Inhalte. Die Rechte liegen in der Regel bei den Herausgebern beziehungsweise den externen Rechteinhabern. Das Veröffentlichen von Bildern in Print- und Online-Publikationen sowie auf Social Media-Kanälen oder Webseiten ist nur mit vorheriger Genehmigung der Rechteinhaber erlaubt. [Mehr erfahren](#)

Conditions d'utilisation

L'ETH Library est le fournisseur des revues numérisées. Elle ne détient aucun droit d'auteur sur les revues et n'est pas responsable de leur contenu. En règle générale, les droits sont détenus par les éditeurs ou les détenteurs de droits externes. La reproduction d'images dans des publications imprimées ou en ligne ainsi que sur des canaux de médias sociaux ou des sites web n'est autorisée qu'avec l'accord préalable des détenteurs des droits. [En savoir plus](#)

Terms of use

The ETH Library is the provider of the digitised journals. It does not own any copyrights to the journals and is not responsible for their content. The rights usually lie with the publishers or the external rights holders. Publishing images in print and online publications, as well as on social media channels or websites, is only permitted with the prior consent of the rights holders. [Find out more](#)

Download PDF: 13.12.2025

ETH-Bibliothek Zürich, E-Periodica, <https://www.e-periodica.ch>

PRODUKTE

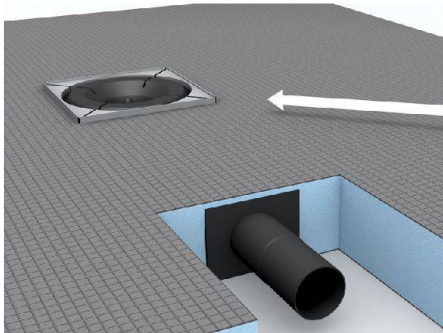
LISTA: ARBEITSPLATZ NACH WAHL



Das im Rahmen eines Pilotprojekts getestete Rummöbel «Mindport» wird ab 2012 produziert. Das Element schafft ein Arbeitsumfeld, das verschiedene Arbeitsformen wie konzentrierte Einzelarbeit oder Kommunikation unterstützt und Büroflächen effizient nutzt. In unterschiedlichen Raumeinheiten werden Rückzugsmöglichkeiten und Privatsphäre sowie eine optimale Akustik in Grossraumbüros geschaffen. Mitarbeitende ziehen selbständig um und finden entsprechend ihrer Tätigkeit den passenden Arbeitsplatz.

Lista Office LO|8001 Zürich
www.lista-office.com

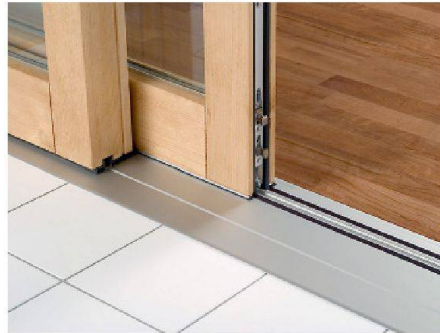
«FUNDO PLANO» VON WEDI



Die Aufbauhöhe macht es bei bestehenden Bauten oft schwierig, bodenebene und barrierefreie Duschen einzubauen. «Fundo Plano», ein flaches Komplettsystem, ermöglicht den Einbau einer barrierefreien Dusche ab einer Gesamtaufbauhöhe von nur 65mm. Das Element kann auf der Baustelle zugeschnitten und eingepasst werden. Der waagerechte Ablauf hat eine Ablaufleistung von 30l in der Minute und ein gleichmässig ausgeführtes Oberflächengefälle, das auch das Verlegen von grossformatigen Fliesen möglich macht.

Thumag AG | 9326 Horn
www.wedi.ch

SCHWELLENLOSE AUSSENTÜREN



Das ebenerdige Schwellensystem der Alumat Rey GmbH, das auf einer Doppelmagnetürdichtung basiert, kann bei Neu- und Umbauten für Aussentüren verwendet werden. Bei dem System ist die Ableitung von Regenwasser wichtig. Um zu verhindern, dass Feuchtigkeit in die Innenräume gelangt, wurde ein spezielles Ablaufsystem integriert. Eine verstellbare Silikon-Schleifdichtung im Wetterschenkel sorgt ausserdem dafür, dass Schmutzablagerungen die Magnetfunktion nicht beeinträchtigen.

Alumat Frey GmbH | D-87600 Kaufbeuren
www.alumat.de

ALUFENSTER VON SCHÜCO

Schüco stellt mit Jansen ein Aluminiumfenstersystem her, das die Ansprüche an eine Wärmedämmung für Passivhäuser erfüllt. Das Fenster «AWS 90.SI+» vereint die Vorteile von Aluminium mit einer nachhaltigen Dämmung. Die Konstruktion in 90mm Bautiefe erreicht in Verbindung mit 3-fach-Verglasung (Ug=0,6) einen Uw-Wert von 0.8W/m²K. Ermöglicht wird dieser Wärmedämmwert durch eine mit Schaumverbund-Isolierstegen optimierte Dämmzone und eine Dämmung im Glasfalz. Kombiniert mit dem Beschlag Schüco «AvanTec» sind Ansichtsbreiten bis 64mm und Flügelgewichte bis 160kg möglich. Das Profilsystem basiert auf dem AWS-Systembaukasten und ist kompatibel mit der Türserie ADS 90 PL.SI.

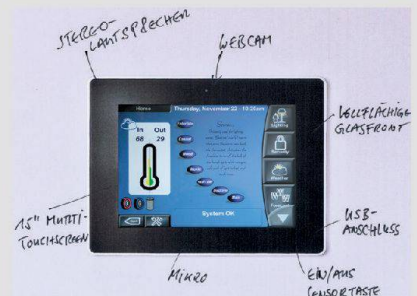
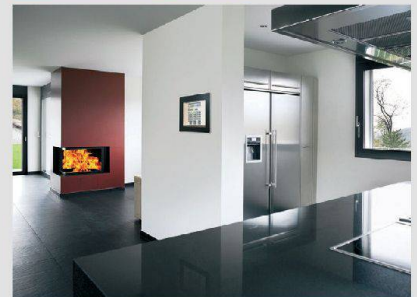
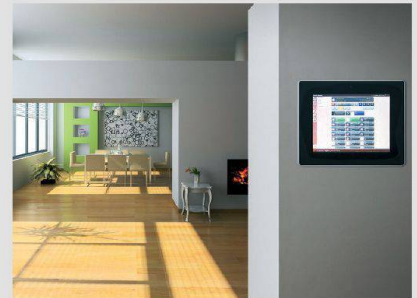
Jansen AG | 9463 Oberriet | www.jansen.com

PRODUKTHINWEISE

Auf den Abdruck von Produkthinweisen besteht kein Anspruch. Die Redaktion behält sich Kürzungen vor. Die Inhalte beruhen auf Angaben der Herstellerfirmen und sind nicht von der Redaktion geprüft. Bitte senden Sie uns Ihre Produktinformationen an Redaktion TEC21, Postfach 1267, 8021 Zürich, oder an produkte@tec21.ch

up touch

FUENTE – die Unter- und Aufputzlösung mit Touchscreen



Zentrale Bedienung der Haustechnik im vernetzten Gebäude mit FUENTE. Mit einer professionellen UP Touch-Lösung steuern und regeln Sie die Gebäudeautomation über die in der Wand eingebaute Touch-Bedienung via Bus-System, KNX, usw. Jetzt im neuen Design mit Ganz-Glasfront und intelligenten Optionen lieferbar.

Fabrikation und Bezugsquelle:

Inputech AG
Bahnhofstrasse 47
CH-8196 Wil ZH
Telefon +41 44 879 20 20

www.inputech.ch