

**Zeitschrift:** Tec21  
**Herausgeber:** Schweizerischer Ingenieur- und Architektenverein  
**Band:** 138 (2012)  
**Heft:** 11: Hall und Aura

**Rubrik:** Produkte

### **Nutzungsbedingungen**

Die ETH-Bibliothek ist die Anbieterin der digitalisierten Zeitschriften auf E-Periodica. Sie besitzt keine Urheberrechte an den Zeitschriften und ist nicht verantwortlich für deren Inhalte. Die Rechte liegen in der Regel bei den Herausgebern beziehungsweise den externen Rechteinhabern. Das Veröffentlichen von Bildern in Print- und Online-Publikationen sowie auf Social Media-Kanälen oder Webseiten ist nur mit vorheriger Genehmigung der Rechteinhaber erlaubt. [Mehr erfahren](#)

### **Conditions d'utilisation**

L'ETH Library est le fournisseur des revues numérisées. Elle ne détient aucun droit d'auteur sur les revues et n'est pas responsable de leur contenu. En règle générale, les droits sont détenus par les éditeurs ou les détenteurs de droits externes. La reproduction d'images dans des publications imprimées ou en ligne ainsi que sur des canaux de médias sociaux ou des sites web n'est autorisée qu'avec l'accord préalable des détenteurs des droits. [En savoir plus](#)

### **Terms of use**

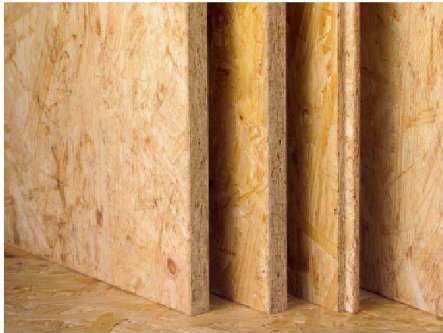
The ETH Library is the provider of the digitised journals. It does not own any copyrights to the journals and is not responsible for their content. The rights usually lie with the publishers or the external rights holders. Publishing images in print and online publications, as well as on social media channels or websites, is only permitted with the prior consent of the rights holders. [Find out more](#)

**Download PDF:** 24.04.2026

**ETH-Bibliothek Zürich, E-Periodica, <https://www.e-periodica.ch>**

# PRODUKTE

## EGGER: NACHHALTIGES HOLZ



Das Angebot der Firma Egger für den Baubereich reicht von Vollholz über OSB-Platten bis hin zu diffusionsoffenen Dämm- und MDF-Unterdeckplatten für Dach und Wand. Für die Vollholzproduktion wird Nadelholz aus nachhaltig bewirtschafteten Wäldern verwendet. Für die Produktion von Holzwerkstoffen nutzt Egger Durchforstungshölzer, Resthölzer von Sägewerken sowie Recyclinghölzer. Die Zulieferung und Nutzung von Holz aus Werksnähe hat Priorität. Lange Lieferwege werden so vermieden.

Egger | 6011 Kriens  
www.egger.com

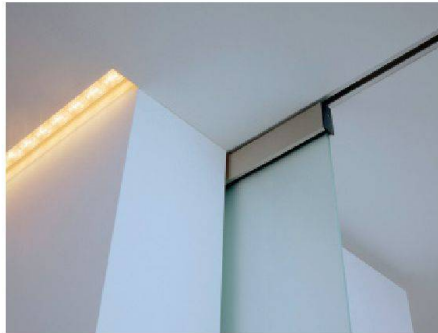
## LÄRMSCHUTZ VON SONITEC



Die Lärmschutzpaneele von Sonitec werden aus recyceltem Kunststoff hergestellt. Ein Standard-Paneel ist maximal 6 m lang, 20 cm hoch und 12,2 cm breit. Es wird zwischen statisch dimensionierten Stahlträgerprofilen fixiert. Die Elemente sind korrosionsbeständig. Das Lärmschutzprofil aus modifiziertem PVC ist im Temperaturbereich von -25 °C bis +75 °C säure-, basen-, alkohol- und fettbeständig und darüber hinaus auch benzin- und reinigungsmittelbeständig. Die Montage ist durch die Fertigbauteile einfach und kostengünstig.

Vegasonic | DE-46414 Rhede  
www.vegasonic.de

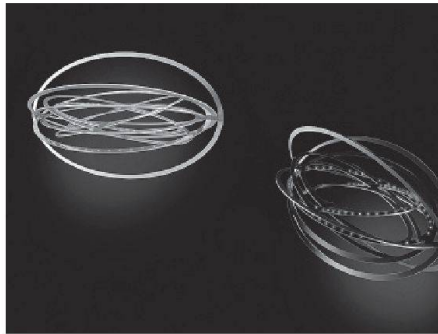
## VIELSEITIGE TÜR VON HAWA



Das Schiebebeschlagsystem Hawa-Junior verfügt über eine rostfreie, leicht gleitende Achse. Auf ihr ist ein Beschlag mit zwei Kunststoffrollen und Gleitlagern aufgebaut. Die Hawa-Junior-Familie umfasst Beschläge für Holz-, Glas- und Metallschiebetüren von 40–250 kg Tragkraft. Für jede Anwendung und jedes Material stehen Aufhängungsvarianten zur Verfügung. Es gibt die Türen einflügelig, symmetrisch und teleskopisch platzsparend. Sie können unsichtbar an der Wand oder in der Decke montiert werden.

Hawa AG | 8932 Mettmenstetten  
www.hawa.ch

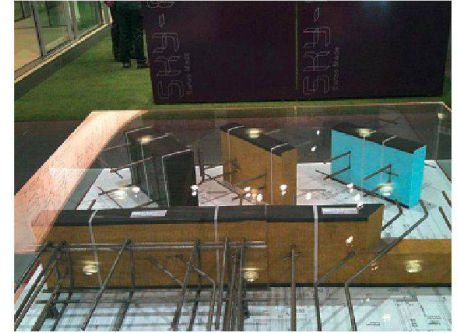
## ARTEMIDE: LEUCHE «COPERNICO»



Die Pendelleuchte «Copernico» ist nach dem Astronomen Nikolaus Kopernikus benannt, der mit seinem heliozentrischen Weltbild das geozentrische ablöste. Die Designer Carlotta de Bevilacqua und Paolo Dell'Elce setzen mit ihrem Design dieses Weltbild in eine Leuchte um. Dafür lassen sie acht konzentrische, aus einer Aluplatte geschnittene Ellipsen um zwei Achsen rotieren. 384 auf einer unsichtbaren Leiterplatte montierte LED generieren einen sich verändernden Raum. Die Leuchte wurde mit dem Red Dot Award ausgezeichnet.

Artemide | 8001 Zürich  
www.artemide.de

## BASYS: ERDBEBENSICHER



Mit dem «Basycon Seismo Lock» stellt die Basys AG einen erdbebensicheren Balkonanschluss vor. Die Grundlage bildet das «PTS»-Profilträgersystem mit Schubplatte. In der Isolation werden für die horizontale Stabilisierung neue spezielle Winkel und modifizierte Verankerungen verwendet. Die Steifigkeit des «PTS»-Systems sorgt dafür, dass die für die Stabilisierung vorgesehenen Anschlüsse mit Zugbändern versehen sind, wobei die umliegenden Betonzonen für die Dämpfung und die Federung einbezogen werden.

Basys AG | 3422 Kirchberg | www.basys.ch

## UMWELTPREIS FÜR BOSCH

Der Geschirrspüler «Active Water Eco2» wurde für sein Trocknungssystem mit einem der ersten Plätze für den Umweltpreis Schweiz in der Kategorie «Innovation» 2012 ausgezeichnet. Das Silikatmaterial Zeolith wird in diesem Geschirrspüler als Wasser- und Wärmespeicher während des Trocknungsprozesses eingesetzt. Die Struktur ermöglicht es dem Silikat, Feuchtigkeit aufzunehmen und sie in Form von Wärme wieder abzugeben. Die Abwärme wird gespeichert und der Stromverbrauch reduziert.

Bosch | 8954 Geroldswil  
www.bosch.ch

## PRODUKTHINWEISE

Auf den Abdruck von Produkthinweisen besteht kein Anspruch. Die Redaktion behält sich Kürzungen vor. Die Inhalte beruhen auf Angaben der Herstellerfirmen und sind nicht von der Redaktion geprüft. Bitte senden Sie uns Ihre Produktinformationen an Redaktion TEC21, Postfach 1267, 8021 Zürich, oder an [produkte@tec21.ch](mailto:produkte@tec21.ch)