

Zeitschrift: Tec21
Herausgeber: Schweizerischer Ingenieur- und Architektenverein
Band: 137 (2011)
Heft: 47: Minergie und mehr

Werbung

Nutzungsbedingungen

Die ETH-Bibliothek ist die Anbieterin der digitalisierten Zeitschriften auf E-Periodica. Sie besitzt keine Urheberrechte an den Zeitschriften und ist nicht verantwortlich für deren Inhalte. Die Rechte liegen in der Regel bei den Herausgebern beziehungsweise den externen Rechteinhabern. Das Veröffentlichen von Bildern in Print- und Online-Publikationen sowie auf Social Media-Kanälen oder Webseiten ist nur mit vorheriger Genehmigung der Rechteinhaber erlaubt. [Mehr erfahren](#)

Conditions d'utilisation

L'ETH Library est le fournisseur des revues numérisées. Elle ne détient aucun droit d'auteur sur les revues et n'est pas responsable de leur contenu. En règle générale, les droits sont détenus par les éditeurs ou les détenteurs de droits externes. La reproduction d'images dans des publications imprimées ou en ligne ainsi que sur des canaux de médias sociaux ou des sites web n'est autorisée qu'avec l'accord préalable des détenteurs des droits. [En savoir plus](#)

Terms of use

The ETH Library is the provider of the digitised journals. It does not own any copyrights to the journals and is not responsible for their content. The rights usually lie with the publishers or the external rights holders. Publishing images in print and online publications, as well as on social media channels or websites, is only permitted with the prior consent of the rights holders. [Find out more](#)

Download PDF: 14.01.2026

ETH-Bibliothek Zürich, E-Periodica, <https://www.e-periodica.ch>

FUGENLOSE BADMÖBEL VON LOOSLI



Loosli setzt bei der Herstellung von Badmöbeln eine neue Lasertechnologie ein, die Trägermaterial und Kanten fugenlos verbindet. Dies führt zu filigraneren Fronten, nahtlosen Kanten und zu einer ebenmässigen Gesamtoptik. Die Oberflächen sind einfacher zu reinigen, und es treten keine verschmutzten Fugen mehr auf. Als zusätzlicher Mehrwert sind die höhere Feuchtigkeits- und die Wärmebeständigkeit zu nennen, die für eine längere Lebensdauer der Möbel sorgen. Die Produkte sind bei Richner erhältlich.

Richner Bauhandel AG | 8048 Zürich
www.richner.ch

BEWEGUNG FÜR ALLE: OUTDOOR



Bewegung ist ein Bedürfnis, das «Outdoor Fitnessgeräte» auch für weniger sportliche Menschen erfüllt. Die Geräte eignen sich für öffentliche Parkanlagen, Schulen oder Autobahnraststätten. Durch Bewegungen, die im sicheren Stand oder sitzend an den Geräten ausgeführt werden, können alle – beispielsweise auch Senioren – ihren Kreislauf stärken und die Muskeln lockern. Mit den Geräten lassen sich Kraft, Ausdauer, Koordination und Beweglichkeit trainieren ohne erheblich erhöhtes Verletzungsrisiko. Die Firma Buerli ist Hersteller für Geräte im Spiel- und Sportbereich.

Buerli AG | 6212 Erhard | www.buerliag.ch

ENERGIEEFFIZIENT: «ARWA-SCALA»



Die Armaturen «Arwa-Scala» sind mit der Auszeichnung «Energieeffizienz-Klasse A» von EnergieSchweiz versehen. Sie wird an Produkten vergeben, die den Europäischen Normen für Armaturen entsprechen und das Bewusstsein der Anwender für energiesparende Produkte fördern. Die Modelle mit Edelstahloberfläche sind mit Schwenkauslauf und einem drehbaren Auslaufkopf erhältlich. Die Variante mit Auszugbrause sorgt für 360° Bewegungsfreiheit. Für Handlichkeit sorgt ein individuell positionierbarer Bedienhebel.

SBC-2

Similor AG | 4242 Laufen
www.similorgroup.com

HOLZBAUKAMPAGNE



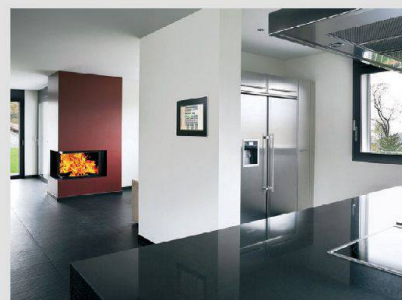
Der Verband Schweizer Holzbau-Unternehmen präsentiert sich mit einer Branchen- und Berufsmarketingkampagne. «Zeig, wer du bist. Zeig, was du kannst. Zeig, was du hast.» Die Massnahme soll die Bekanntheit der Branche steigern und das Ansehen der Holzbau-Berufe heben. Mit Inseraten wird auf die Zielmärkte aufmerksam gemacht: energieeffizientes Bauen, Aufstockungen, Sanierungen und den mehrgeschossigen Holzbau. Angesprochen werden sollen Architekten und Planer aber auch Investoren, Behörden und die Öffentlichkeit.

SBC-2

Holzbau Schweiz | 8050 Zürich
www.holzbau-schweiz.ch

uptouch

Unterputz- Einbaulösung mit Touchscreen



Die zentrale Bedienung der Haustechnik im vernetzten Gebäude. Mit UP Touch steuern und regeln Sie die Gebäudeautomation über die, in der Wand eingebaute Touch-Bedienung. Jetzt im neuen Design mit Ganz-Glasfront lieferbar.

Fabrikation und Bezugsquelle:

Inputech AG

Bahnhofstrasse 47

CH-8196 Wil ZH

Telefon +41 44 879 20 20

www.inputech.ch

spannverbund

bausysteme gmbh

**Robust wie die Natur.
Verbundstützen von spannverbund.**

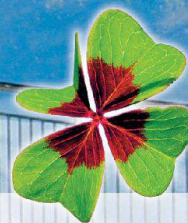
Bambus (Bambusoideae): Symbol für Härte und
Zähigkeit der Premium-Produkte von spannverbund.



spannverbund bausysteme gmbh
Feldstrasse 66, Postfach, CH-8180 Bülach
Telefon +41 44 862 52 00, Fax +41 44 862 52 05
E-Mail: info@spannverbund.ch, www.spannverbund.ch

tdp.ch

**Heizen mit
Eiger Fenster!**



wenger
fenster



Blumenstein · Wimmis
Telefon 033 359 82 82 · www.wenger-fenster.ch



Wo andere nur Bahnhof verstehen, erbringen rund 800 Mitarbeitende täglich eine Meisterleistung: Bei SBB Immobilien – einer der grössten Immobilienfirmen der Schweiz. Gemeinsam bewirtschaften und entwickeln wir ein vielfältiges Portfolio mit 800 Bahnhöfen, 3500 Gebäuden und vielen Arealen im Bahnumfeld. Wir sorgen für attraktive, saubere und sichere Bahnhöfe sowie für belebte Bahnhofquartiere.

Im Bereich Bewirtschaftung, Büro- und Verwaltungsgebäude, suchen wir in Bern zu einem Pensum von 80–100% eine/n

Projektleiter/in Bau

Ihre Aufgaben

- Entwicklung, Koordination und Management von Bauprojekten als Bauherrenvertreter/in
- Gesamtheitliche operative Verantwortung für die Erreichung der vorgegebenen Projektziele
- Verantwortung für die Wirtschaftlichkeitsberechnungen sowie die finanzielle Zielerreichung
- Erarbeitung von Objektstrategien, Machbarkeitsstudien sowie Realisierungskonzepte

Sie bringen mit

- Fachhochschulabschluss im Bauwesen (Architektur, Ingenieurwesen o.ä.)
- Mehrjährige Erfahrung im Projektmanagement und in der Führung interdisziplinärer Gruppen
- Vorzugsweise Weiterbildung in Richtung Betriebswirtschaft oder Immobilienmanagement
- Gute Deutsch- und Französischkenntnisse

Das dürfen Sie erwarten

- Spannende Herausforderungen in einem vielseitigen Umfeld
- Hohe Selbstständigkeit sowie Spielraum zum Einbringen eigener Ideen
- Attraktive Anstellungsbedingungen sowie interessante Zukunftsperspektiven
- Eine fortschrittliche Arbeitgeberin, die Wert auf Vereinbarkeit von Beruf und Familie legt

Kontakt

Christine Beck, Leiterin Facility Management Büro- und Verwaltungsgebäude, beantwortet Ihre Fragen gerne unter Tel. 051 220 55 97.

Sie können sich direkt online unter sbb.ch/jobs bewerben oder Ihre Unterlagen an folgende Adresse senden: SBB AG, HR Shared Service Center, Rue de la Carrière 2a, 1701 Fribourg. Ref: 12836

Ein ausgeglichenes Team von Frauen und Männern ist uns wichtig. Dies wird bei gleicher Qualifikation berücksichtigt.

Gemeinsam täglich eine Meisterleistung.

TEC21

TEC21 ist die führende Schweizer Fachzeitschrift für Architektur, Ingenieurwesen und Umwelt. Sie erscheint wöchentlich und ist das offizielle Organ des Schweizerischen Ingenieur- und Architektenvereins SIA.

Für unser interdisziplinäres Redaktionsteam aus Baufachleuten und Fachjournalist/innen suchen wir ab 1. März 2012 oder nach Vereinbarung eine/n

Abschlussredaktor/in (80–90 %)

Anforderungen:

Ausbildung oder mehrjährige qualifizierte Tätigkeit als Korrektor/in und Berufserfahrung in der Abschlussredaktion; sprachliche und stilistische Sicherheit; aktives Mitdenken und umfassendes Verständnis der Produktionsabläufe; selbstständige und zuverlässige Arbeitsweise; ruhiges und strukturiertes Handeln auch in hektischen Zeiten; Durchsetzungsvermögen und Organisationstalent; gute Französischkenntnisse; Englischkenntnisse erwünscht.

Das Stellenprofil umfasst die Leitung der Produktion (Terminplanung, Koordination, Korrektorat, Gut zum Druck, Rechnungs- und Qualitätskontrolle) und die Stellvertretung der Chefredaktion insbesondere in administrativen Belangen.

Eine kollegiale Zusammenarbeit mit dem Redaktionsteam, dem Verlag, dem Inseratepächter und der Druckerei ist Voraussetzung. Der Arbeitsort ist die Redaktion in Zürich.

Für weitere Informationen wenden Sie sich bitte an:

Frau Judit Solt, Chefredaktorin TEC21, Staffelstrasse 12, Postfach 1267, 8021 Zürich, solt@tec21.ch

Schriftliche Bewerbungen schicken Sie bitte an die gleiche Adresse.



IttenBrechtbühl

ist ein führendes Architektur- und Generalplanungsbüro. Wir sind für unsere Kunden DER innovative und effiziente Problemlöser für komplexe Bauvorhaben, erbringen qualitativ hochstehende Leistungen und nutzen Synergien. In der täglichen Auseinandersetzung mit Architektur steht der Mensch mit seinen Ideen und Wünschen im Mittelpunkt und wir suchen nach Lösungen, die darüber hinausgehen, was die Situation auf den ersten Blick erfordert.

Helfen Sie mit, diesen Herausforderungen Rechnung zu tragen!

Für anspruchsvolle Bauvorhaben suchen wir an unseren Standorten **Bern, Basel** und **Zürich** je eine/n



Bauleiter/in

Als Architekt/in, Bauingenieur/in oder Bautechniker/in mit ausgewiesenem Fachwissen (eidg. dipl. Bauleiter/in) und mehrjähriger Erfahrung in der Bauleitung von komplexen Baustellen in der Schweiz erarbeiten Sie selbstständig Leistungsbeschreibungen, betreuen das Ausschreibungs- und Vergabewesen und tragen die Verantwortung für die Realisierung der Arbeiten auf der Baustelle von Baubeginn bis zur Inbetriebsetzung. Sie führen ein externes wie internes Team von Fachleuten, optimieren den Bauablauf, erstellen den Terminrahmen und sind verantwortlich für die Einhaltung der Vertragsbedingungen.

Sie erbringen überdurchschnittliche Leistungen und zeichnen sich durch Engagement und Freude an der Arbeit aus. Information und Kommunikation bilden für Sie die Grundlage effizienter Teamarbeit. Problemfelder werden rasch erkannt und entsprechende Massnahmen vorgeschlagen. Damit stellen Sie Ihr Durchsetzungsvermögen unter Beweis, arbeiten konzentriert und selbständig, ohne die Unternehmensziele aus den Augen zu verlieren. Ausgezeichnete IT-Kenntnisse sowie stilsicheres Deutsch runden Ihr Profil ab.

IttenBrechtbühl bietet Ihnen ein kreatives und offenes Arbeitsklima, ein modernes Umfeld, Kooperation auf allen Ebenen, hohe Eigenverantwortung sowie attraktive Entwicklungsmöglichkeiten.

Suchen Sie eine herausfordernde Tätigkeit und wollen Sie mit uns an einem Strang ziehen? Dann freuen wir uns auf Ihre aussagekräftige und vollständige Bewerbung an: Itten+Brechtbühl AG, Frau I. Ammann, Nordring 4A, 3000 Bern 25

www.ittenbrechtbuehl.ch

i.ammann@ittenbrechtbuehl.ch



LAUSANNE.

wincasa 

RESPONSABLE DU DÉPARTEMENT CONSTRUCTION ET TECHNIQUE SUISSE ROMANDE

Vous avez de solides connaissances dans la construction et le facility management? Vous vous investissez avec élan et compétences pour l'atteinte des objectifs de l'entreprise? Dans le cadre de notre développement nous recherchons un/e responsable régional qui saura répondre de manière professionnelle à nos clients.

VOS TÂCHES

- Conduite fonctionnelle et personnelle du Département Construction & Technique de la région Ouest (environs 7 à 10 chefs de projet)
- Elaboration des objectifs du service et direction des collaborateurs
- Personne de contact pour nos clients institutionnels
- Gestion indépendante de projets de construction en tant que délégué du maître d'ouvrage pour des projets clés
- Coordination entre les équipes de planification, les entreprises et les utilisateurs
- Responsabilité pour le fonctionnement et la rentabilité du centre de coût

VOTRE PROFIL

- Formation technique, d'architecte/ingénieur ou comparable
- Formation complémentaire dans le domaine de l'économie ou de l'immobilier

- Très bonnes connaissances techniques de la construction et du bâtiment
- Très bonnes connaissances du français et de l'allemand
- Esprit entrepreneurial et d'équipe
- Flexibilité

NOTRE OFFRE

- Développement au sein d'une entreprise dynamique en pleine expansion
- Travail varié, pluridisciplinaire et indépendant
- Bonnes prestations en faveur du personnel
- Environnement dynamique
- Compétences et liberté de décision

Wincasa SA
Services Immobiliers
Grüzfeldstrasse 41
8401 Winterthur
www.wincasa.ch

Morgane Lagattu
Spécialiste HR
Téléphone 052 268 89 69
candidature@wincasa.ch



Renommiertere Bauherren, Architekten und Inneneinrichter beraten

Aus Naturwerten Kulturwerte schaffen: Wer von erstklassigen Bodentextilien aus Naturfasern, exklusivem Design und einheimischer Produktion spricht, meint «Ruckstuhl». Das inhabergeführte Langenthaler Traditionsunternehmen in der vierten Generation setzt konsequent auf die Verarbeitung nachwachsender Naturfasern und ist weltweit bekannt. Neben dem Ausstellungsareal am Firmensitz verfügt das Unternehmen über Showrooms in Mailand, Paris und New York. Ergänzend zu den exklusiven Bodentextilien offeriert Ruckstuhl mit eleganten Paneelen hochwertige Akustiklösungen. Um die Betreuung bestehender und neuer Kunden im Schweizer Mittelland zu verstärken, wird eine erfahrene und dynamische Persönlichkeit mit Begeisterung für Design und Innenarchitektur gesucht:

R U C K S T U H L

www.ruckstuhl.com

für exklusive Bodentextilien und Akustiklösungen im Raum ZH/BS/BE

Ihre Aufgaben

Von Ihrem Wohnort aus beraten Sie im Bereich «Neubauten/Sanierungen» eine anspruchsvolle Kundschaft: Bauherren aus Wirtschaft und öffentlicher Hand, Einkäufer/-innen und Facility Manager namhafter Unternehmen, Planer, Designer sowie Architekten. Sie identifizieren interessante Objekte, sprechen Entscheidungsträger an und erarbeiten sich Ihre Aufträge durch bestechende Lösungen, Überzeugungskraft und Ihre gewinnende Art.

Ihr Profil

Sie bringen im Idealfall Erfahrungen in der Bau- bzw. der Baunebenbranche oder aus der gehobenen Einrichtung und Raumausstattung mit. Sie verstehen sich auf die Recherche geeigneter Ansprechpartner und Netzwerke. Es bereitet Ihnen Freude, sich im Kreis renommierter Bauherren, Inneneinrichter und Architekten zu bewegen, neue Kontakte zu knüpfen sowie erfolgreich Geschäftsabschlüsse zu tätigen. Erfahrung im Vertrieb wären vorteilhaft, aber nicht zwingend.

Ihre Perspektiven

Ihre künftige Arbeitgeberin besitzt im Markt eine einmalige Stellung. Der Ruf ihrer weltweit geschätzten Produkte beruht auf Design, Ökologie, Qualität und Swissness. Zudem geniesst Ihre Funktion einen hohen Stellenwert und bietet Ihnen verlockende Perspektiven für Europa. Sie profitieren von attraktiven Rahmenbedingungen: Fixsalär, ein Geschäftsauto, das Sie privat nutzen dürfen, Pauschalspesen sowie Home Office. **Wir freuen uns darauf, Sie bald kennen zu lernen!**

Bitte senden Sie Ihre Bewerbung mit dem Vermerk 709.11 an: Di Santo & Partner GmbH, Clarastrasse 2, 4058 Basel. Für weitere Informationen ist Herr Mario Di Santo jederzeit gerne für Sie da: Telefon 061 261 25 92 oder disanto@disanto.ch

DI SANTO & PARTNER

Unternehmensberatung

Personal ■ Suche ■ Auswahl ■ Entwicklung www.disanto.ch

Berner Fachhochschule

Haute école spécialisée bernoise

Architektur, Holz und Bau

Architecture, bois et génie civil

Die Berner Fachhochschule BFH ist eine anwendungsorientierte Hochschule. 28 Bachelor-, 19 Masterstudiengänge, fundierte Forschungsdienstleistungen und ein breites Weiterbildungsangebot geben ihr Profil. Praxisnah, interdisziplinär und in einem internationalen Kontext.

Wir suchen per sofort oder nach Vereinbarung ein/eine

Leiter/in Forschungseinheit 100%

Ihre Aufgaben:

- Leitung der Forschungseinheit Fassadenelemente, Innenausbau und Möbel
- Selbstständige Akquisition und Durchführung von Projekten der angewandten Forschung
- Akquisition von Dienstleistungen
- Schnittstelle zur Wirtschaft und weiteren Forschungsinstitutionen pflegen und ausbauen
- Unterricht und Studierendebetreuung im eigenen Kompetenzbereich in Bachelor und Master

Ihr Profil:

Sie verfügen über einen Hochschulabschluss als Bauingenieur/in, Holzingenieur/in, Fachkompetenzen im Bereich Fassadenbau oder Innenausbau und haben Führungs- und Forschungserfahrung. Ihre Muttersprache ist Deutsch oder Französisch mit Kenntnissen der anderen Sprache und sie haben gute Englischkenntnisse in Wort und Schrift.

Weitere Informationen zu dieser interessanten und abwechslungsreichen Tätigkeit finden Sie unter: www.bfh.jobs

Wir freuen uns auf Ihre Online-Bewerbung bis 21. November 2011, Kennwort PE4.

Weitere Stellen unter: www.bfh.ch/jobs oder www.be.ch/jobs

www.bfh.ch

//// KANTON **solothurn**

Das Hochbauamt des Kantons Solothurn ist ein moderner Dienstleistungsbetrieb, der für alle Neu- und Umbauten, sowie für die Instandhaltung der kantonalen Liegenschaften verantwortlich ist.

Infolge Pensionierung des Stelleninhabers suchen wir eine/n qualifizierte/n Projektleiter/-in Spitalbauten, 100%-Pen-sum.

- **Aufgabenbereich** Als Projektleiter/-in sind Sie Partner/-in der Bedürfnisträger der Solothurner Spitäler AG (soH) und gleichzeitig verantwortlich für die Planung bzw. Umsetzung von komplexen Neubauten, Umbauten und Sanierungen sowie Massnahmen des planbaren Unterhalts. Sie koordinieren die Aufgaben durch beauftragte Architekten, Fachplaner und Handwerker unter Berücksichtigung ökologischer und wirtschaftlicher Vorgaben. Erarbeiten von Entscheidungsgrundlagen, Kostenüberwachung bis zur Bauabrechnung gehört ebenso zu Ihrem Aufgabenbereich, wie die Durchführung von öffentlichen Submissionsverfahren.
- **Wir erwarten** Architekt/-in FH/HTL oder gleichwertige Ausbildung. Vorzugsweise verfügen Sie über eine Zusatzausbildung in Projektmanagement, Bauherrenkompetenz oder BWL. Sie haben Berufserfahrung im Bereich Projektierung und Ausführung, vorzugsweise im Bereich Spitalbau und/oder öffentlichen Bauten. Zusätzlich verfügen Sie über Kenntnisse im energiesparenden und ökologischen Bauen. Gute EDV-Kenntnisse (CAD, MS-Office und evtl. SAP), persönliche Stärken in vernetztem Denken, Teamarbeit und Verhandlungsführung runden Ihr Profil ab. Der Stellenantritt erfolgt per 1. März 2012 oder nach Vereinbarung.
- **Wir bieten** Eine anspruchsvolle, abwechslungsreiche und selbstständige Tätigkeit im Team der Abteilung Spitalbauten. Zeitgemässe Anstellungsbedingungen mit leistungsorientiertem Lohn und modernem Arbeitsplatz.
- **Informationen** Auskünfte erteilt Ihnen gerne Fritz Vogt, Leiter Spitalbauten, Telefon 032 627 26 23. Weitere Stellenangebote finden Sie unter: www.so.ch
- **Anmeldung** Ihre vollständigen Bewerbungsunterlagen mit Foto senden Sie bitte bis zum 02.12.11 an: Personalamt, Ref.-Nr. 131, Rathaus, 4509 Solothurn.

so.wieso!

IM DIENSTE DES KANTONS SOLOTHURN

Projektleiter/-in Spitalbauten

STADT AARAU



Aarau ist Wohnort von rund 20'000 Personen und das kulturelle, soziale und wirtschaftliche Zentrum für über 100'000 Menschen



Aarau
nachhaltig und innovativ

Das Stadtbauamt Aarau sucht per sofort oder nach Vereinbarung

Architekt/-in als Projektleiter/-in der Bauherrschaft (50 %)

(befristet bis 31.12.2013)

Ihre Aufgabenschwerpunkte

- Leitung der Projektierung und Realisierung von interessanten Bauvorhaben in Zusammenarbeit mit externen Architekturbüros, Nutzerinnen/Nutzern und verschiedenen Fachstellen
- Beraten von Projekt- und Baudelegationen
- Formulieren von Berichten mit Anträgen zuhanden des Stadtrates
- Überwachen der Einhaltung von Qualität, Terminen und Kosten

Ihr Anforderungsprofil

- ETH/FH-Abschluss oder gleichwertige Ausbildung und mehrjährige Erfahrung in der Projektleitung
- belastbare, kommunikative Persönlichkeit mit Verhandlungsgeschick und Freude am Schreiben und an interdisziplinärer Zusammenarbeit
- sichere Urteilsfähigkeit in städtebaulichen und architektonischen Belangen
- Weiterbildung im Projektmanagement und nachhaltigem Bauen erwünscht

Wir bieten Ihnen die Möglichkeit, qualitativ anspruchsvolle Projekte zum Erfolg zu führen und ein angenehmes Arbeitsumfeld.

Senden Sie Ihre Bewerbungsunterlagen an die Stadt Aarau, Patrick Walde, Personalleiter, Rathausgasse 1, 5000 Aarau. Weitere Auskünfte erteilt Ihnen gerne Andreas Jauch, Leiter Sektion Hochbau, Tel. 062 836 01 42, E-Mail andreas.jauch@aarau.ch.

KANTON
LUZERN
Bildungs- und Kulturdepartement

LUZERN

Spannung ist in Ihrem Berufsschulunterricht garantiert!

Nutzen Sie Ihr Potenzial! Sie sind Elektroniker/-in mit Weiterbildung als Ingenieur/-in FH (HTL). Im Idealfall besitzen Sie schon Unterrichtserfahrung. Als

Lehrperson für Elektroniker

am **Berufsbildungszentrum Wirtschaft, Informatik und Technik** in Sursee unterrichten Sie Berufslernende in berufskundlichen Fächern und vermitteln praxisnah Ihr grosses Fachwissen. Mehr Informationen: www.stellen.lu.ch.

www.stellen.lu.ch

KNELLWOLF

■ Erfolgsmanagement für **PLANUNG BAU IMMOBILIEN**

Unsere Auftraggeberin ist ein mittelgrosses, am Markt gut etabliertes Unternehmen im Bereich **Baumanagement**. Im Auftrag unterschiedlichster Bauherren realisiert das Büro komplexe Projekte von der ersten Projektstufe bis zur fertigen Schlüsselübergabe. Aufgrund der überschaubaren Grösse zeichnet sich die Firma durch kurze Entscheidungswege und eine entsprechende direkte Kommunikation mit allen Beteiligten aus. Wir suchen im Auftrag per sofort oder nach Vereinbarung mit Arbeitsort Zürich einen selbständigen und initiativen

Bauleiter Hochbau m/w

Sie übernehmen die Ausschreibung und Bauleitung von interessanten und renommierten Hochbauprojekten je nach Ihrer bisherigen Erfahrung. Sie sind unsere Ansprechperson für Planer

und Unternehmer und haben Interesse an selbständiger Tätigkeit im Rahmen anspruchsvoller Projekte. Sie arbeiten gerne im Team und schätzen den kollegialen Austausch innerhalb sehr flacher Hierarchien.

Sie haben eine technische Ausbildung als **Architekt FH, dipl. Bauleiter oder ähnliches** absolviert, und bringen einige Jahre Baustellenerfahrung im Schweizer Markt mit. Sie haben Erfahrung im Baumanagement und sind in den Bereichen Kosten- und Terminplanung, Ausschreibungen, Rechnungswesen und örtliche Bauleitung sattelfest. Die Arbeit an vielseitigen Projekten bereitet Ihnen grosse Freude, Ihre Flexibilität zeichnet Sie aus.

Sie sind interessiert? Informieren Sie sich bei Claudia Willi unverbindlich über die attraktiven Anstellungsbedingungen. Wir sichern Ihnen absolute Diskretion zu.

Knellwolf + Partner AG

Schaffhauserstrasse 272 | 8057 Zürich | T 044 311 41 60 | F 044 311 41 69
claudia.willi@knellwolf.com | www.knellwolf.com



Die Finanzkontrolle ist ein ISO-zertifiziertes Fachorgan der städtischen Finanzaufsicht und unterstützt durch ihre Prüftätigkeit die Dienstabteilungen auch in der Umsetzung ihrer Bauvorhaben. In diesem vielseitigen Arbeitsbereich suchen wir zur Verstärkung unseres Teams einen/eine

Architekten/in, Bauingenieur/in (100 %)

Aufgabengebiet: Als Baurevisor/Baurevisorin prüfen Sie die Abwicklung von Bauprojekten, analysieren die Zweckmässigkeit der Bauprozesse und Internen Kontrollsysteme in wirtschaftlichen und operativen Bereichen. Sie begutachten die Phasen der Planung und Baurealisierung, prüfen die Ordnungsmässigkeit der Projektabwicklung und der Kreditabrechnung unter Berücksichtigung der gesetzlichen Vorgaben. Sie sind zuständig für die Durchführung der Prüfung und verfassen den Revisionsbericht.

Sie bringen mit:

- Abgeschlossenes Studium als Architekt/in, Bauingenieur/in oder vergleichbare Ausbildung (ETH/FH)
- Vertiefte Zusatzausbildung in Projektleitung und Betriebswirtschaft von Vorteil
- Mehrere Jahre Berufserfahrung, Erfahrung im Bau-Projektmanagement
- Interdisziplinäres Arbeiten und vernetztes Denken
- Unternehmerische, prozessorientierte Denkweise, gute Analysefähigkeiten
- Gute Team- und Kommunikationsfähigkeiten, hohe Sozialkompetenz
- Stilsicheres Deutsch in Wort und Schrift
- Gute Informatikkenntnisse

Wir bieten Ihnen:

- Interessantes, breit gefächertes Tätigkeitsgebiet
- Sorgfältige Einführung im Team
- Zeitgemässes Salär, fortschrittliche Sozialleistungen
- Unterstützung der Aus- und Weiterbildung

Stellenantritt: Nach Vereinbarung

Wir freuen uns auf Ihre schriftliche Bewerbung mit den vollständigen Unterlagen inkl. Foto. Herr A. Hallauer, Baurevisor, (Tel. 044 412 08 71), erteilt Ihnen telefonisch gerne weitere Auskünfte. Informationen zur Finanzkontrolle finden Sie im Internet (www.stadt-zuerich.ch/finanzkontrolle).

Postanschrift: Finanzkontrolle der Stadt Zürich, Herr F. Magistris, Direktor, Postfach, 8022 Zürich
Standort: Bäckerstrasse 7, 8004 Zürich (beim Stauffacher)

A R C H P L A N

AG FÜR ARCHITEKTUR GESTALTUNG UND PLANUNG

Freude an Eigenverantwortung mit
Entscheidungskompetenzen?

Wir suchen zur Ergänzung unseres Teams per sofort
oder nach Vereinbarung eine/n

Architekt(in)/Projektleiter(in) Ausführungsplanung (m/w), 80–100%

Zur Umsetzung von anspruchsvollen Umbau- und
Neubauprojekten. In der Region linkes Zürichseeufer.
Sie haben einige Jahre Erfahrung in Projektleitung und
Ausführungsplanung und sind gewohnt, selbstständig
zu arbeiten.

Sie erwartet eine vielseitige Tätigkeit in einem
kreativen Umfeld mit Zukunftsperspektiven.

Wir freuen uns auf Ihre schriftliche Bewerbung mit den
üblichen Unterlagen.

ARCHPLAN AG, Bahnhofstrasse 2, 8800 Thalwil
simon.langenegger@archplan.ch www.archplan.ch

This-Priis-Gewinner 2011 www.this-priis.ch

A R C H P L A N

AG FÜR ARCHITEKTUR GESTALTUNG UND PLANUNG

Wir sind ein engagiertes und motiviertes Architektur-
büro und suchen zur Ergänzung unseres Teams per
sofort oder nach Vereinbarung eine/n

Hochbauzeichner(in) (m/w), 80–100%

Sie verfügen über Erfahrung in der Ausführungs- und
Detailplanung, beherrschen das ArchiCAD, sind sich
selbstständiges Arbeiten gewohnt und haben bereits
an unterschiedlichen Bauaufgaben mitgearbeitet.

Es erwartet Sie eine vielseitige Tätigkeit an spannenden
Projekten mit Zukunftsperspektiven.

Die Anstellungsbedingungen sind zeitgemäss und
fortschrittlich.

Wir freuen uns auf Ihre schriftliche Bewerbung mit den
üblichen Unterlagen.

ARCHPLAN AG, Bahnhofstrasse 2, 8800 Thalwil
simon.langenegger@archplan.ch www.archplan.ch

This-Priis-Gewinner 2011 www.this-priis.ch



Der Hauseigentümerverband Aargau mit seinen 36'000
Mitgliedern vertritt die Interessen von Haus-, Grund- und
Stockwerkeigentümern.

Die Geschäftsstelle in Baden bietet Dienstleistungen an in
den Bereichen Rechts- und Bauberatung, Bewertungen,
Verkauf von Liegenschaften und Drucksachenvertrieb.

Zur Ergänzung unseres Bewerterteams suchen wir eine/n

Immobilien-Bewerter/-in (80–100 %)

für Verkehrs- und Mietwert-Bewertungen von Ein- und
Mehrfamilienhäusern, Renditeobjekten, Wohnungen und
Bauland sowie der Mitarbeit in der Bauberatung.

Sie verfügen über eine technische Ausbildung (Architektur-
oder Ingenieurwissenschaften) mit Zusatzausbildung in
Immobilien-Bewertungen und entsprechender Berufspraxis.

Sind Sie interessiert? Auf Ihre vollständigen Bewerbungs-
unterlagen freut sich Martin Meili, Geschäftsleiter
Hauseigentümerverband Aargau, Stadtturmstrasse 19,
5401 Baden, martin.meili@hev-aargau.ch.

Auskünfte erteilt Aninja Grilc, Leiterin Immobilien-
Bewertungen, Tel. 056 200 50 50.

IIIIII KANTON solothurn

Das Amt für Umwelt sorgt für eine nachhaltige Bewirtschaftung
der Umweltgüter. Die Abteilung „Luft/Lärm“ ist verantwortlich für
die Fachbereiche Luftreinhaltung, Lärmschutz und Elektrosmog.

**Für die Fachstelle „Betriebliche Luftreinhaltung, Lärm und
Elektrosmog“ suchen wir einen/eine Lärmschutzexperten/-
expertin, 100%-Pensum.**

► **Aufgabenbereich** Sie sind verantwortlich für die Fachbereiche
Lärm und Erschütterungen. Sie beraten die kommunalen Behörden
bei Baugesuchen und Lärmbeschwerden, beurteilen Lärmgutachten
und sorgen für den Schutz des Publikums bei Musikanlässen. Zu Ih-
ren weiteren Aufgaben gehört die Mitarbeit in interdisziplinären
Arbeitsgruppen und im kantonalen Schädendienst.

► **Wir erwarten** Sie haben ein Studium als Ingenieur/-in oder Um-
welt-Naturwissenschaftler/-in (FH-, Uni- oder ETH-Abschluss) abge-
schlossen und weisen bereits Praxiserfahrung auf, vorzugsweise in
der Industrie. Sie sind sich interdisziplinäres Arbeiten und vernetz-
tes Denken gewohnt und verfügen über gute Team- und Kommuni-
kationsfähigkeiten sowie Verhandlungsgeschick. Der Stellenantritt
erfolgt per 1. März 2012 oder nach Vereinbarung.

► **Wir bieten** Zeitgemässe Anstellungsbedingungen mit leistungsori-
entiertem Lohn, eine fundierte Einführung in die Arbeitsgebiete,
Weiterbildungsmöglichkeiten und einen modernen Arbeitsplatz an
zentraler Lage.

► **Informationen** Auskünfte erteilt Ihnen gerne Chastonay Markus,
Leiter Abteilung Luft/Lärm, Telefon 032 627 24 46. Weitere Stellen-
angebote finden Sie unter: www.so.ch

► **Anmeldung** Ihre vollständigen Bewerbungsunterlagen mit Foto
senden Sie bitte bis zum 02.12.11 an: Personalamt, Ref.-Nr. 130, Rat-
haus, 4509 Solothurn.

SOWIESO!

IM DIENSTE DES KANTONS SOLOTHURN

Lärmschutzexperte/- expertin

KNELLWOLF

■ Erfolgsmanagement für **PLANUNG BAU IMMOBILIEN**

Schlüsselposition in grossem Architekturbüro in Zürich

Unsere Auftraggeberin ist eines der grössten und renommiertesten Architekturbüros mit mehreren Standorten in der Schweiz und weit mehr als 100 Mitarbeitenden. Das Unternehmen bietet umfassende Architektur-Dienstleistungen in Entwurf, Planung, Projekt- und Baumanagement für grosse und mittelgrosse Projekte an und zeichnet sich durch ein eindrückliches Portfolio an national und international bekannten Objekten aus. Für den Standort in **Zürich** mit ca. 60 Mitarbeitenden suchen wir eine unternehmerisch denkende Persönlichkeit als

Leiter/in Entwurf Mitglied der Geschäftsleitung

Ihre Aufgaben. Sie leiten den Bereich Entwurf fachlich und personell und prägen die architektonische «Sprache» des gesamten Büros. Ausserdem sind Sie verantwortlich für Verhandlungen mit bestehenden und potenziellen Kunden und die daraus folgende Akquisition neuer Aufträge und begleiten die neuen Projekte in der Startphase. Mit viel Verhandlungsgeschick und architektonischem Gespür stellen Sie die Umsetzung der Kundenanforderungen und die Kundenzufriedenheit sicher. Als direkter

Knellwolf + Partner AG

Schaffhauserstrasse 272 | 8057 Zürich | T 044 311 41 60 | F 044 311 41 69
claudia.willi@knellwolf.com | www.knellwolf.com

«Sparring Partner» des Niederlassungsleiters – dessen fachliche Schwerpunkte im Bereich Baumanagement und Projektmanagement liegen – sind Sie ebenfalls Mitglied der Geschäftsleitung und vertreten den Standort Zürich nach innen und aussen.

Ihr Profil. Sie sind Architekt/in ETH/FH und eine Persönlichkeit mit mehrjähriger Berufserfahrung und guter Vernetzung im Schweizer Markt, vorzugsweise im Kanton Zürich. Sie verfügen über ein ausgeprägtes architektonisches Urteilsvermögen sowie über hohe Kompetenz in Entwurf und Gestaltung und sind es gewohnt, mit grossen Bauherrschaften verständlich und professionell zu kommunizieren. Sie sind führungsstark, integer und ein verantwortungsbewusster Teamplayer. Die Pflege der Kontakte zu Kunden, Partnerfirmen und Behörden liegt Ihnen am Herzen. Als guter Kommunikator ist es Ihnen vertraut, bestehende und neue Auftragspotenziale zu identifizieren und Ihr Netzwerk entsprechend zu nutzen.

Haben Sie Interesse an dieser interessanten Führungsposition inkl. Möglichkeit zur Beteiligung in einem der bekanntesten Schweizer Unternehmen der Branche? Dann senden Sie Frau Claudia Willi Ihre Bewerbungsunterlagen oder rufen Sie uns für weitere Informationen an. Wir garantieren Ihnen absolute Diskretion und freuen uns, Sie kennen zu lernen.



ÉCOLE POLYTECHNIQUE
FÉDÉRALE DE LAUSANNE

Faculty Positions in Architectural Design at the Ecole Polytechnique fédérale de Lausanne (EPFL)

EPFL's School ENAC (Architecture, Civil and Environmental Engineering) seeks Full, Associate and Tenure Track Assistant Professors in **Architectural Design**.

The successful candidates will develop outstanding teaching (undergraduate and graduate) and research programs. Teaching and research will focus on architectural design from a theoretical and practical point of view, coupled to a strong interdisciplinary vision. The positions require superb knowledge in the theory and practice of architectural design as well as acknowledged skills in designing and completing bold and innovative architectural projects and building experiences. Highest professional and/or academic standing at the international level is expected. Domains of particular interest include: architectural design, urban design, landscape architecture.

The candidates will engage directly in coupling project and subject studies as part of the Bachelor, Master and Doctoral studies of Architecture as well as enhancing interactions within the ENAC School and EPFL in general.

The search is open for Professors at the Full, Associate or Assistant (Tenure Track) levels with appointments ranging from 50% to 100%.

EPFL offers internationally competitive salaries and benefits. Significant financial resources and well developed research infrastructure are available.

To apply, please follow the application procedure at <http://enac.epfl.ch/cms/lang/fr/pid/2114>

The following documents are requested in PDF format: motivation letter, curriculum vitae, publications list, concise statement of research and teaching interests as well as the names and addresses (including e-mail) of at least five referees.

Screening of applications will begin on **January 1st, 2012**.

Enquiries may be made to:
Professor Luca Ortelli (luca.ortelli@epfl.ch)
Director Institute of Architecture

Additional information about EPFL is available at:
<http://www.epfl.ch>; <http://www.enac.epfl.ch>

EPFL is an equal opportunity employer. Women candidates are particularly encouraged to apply.

BEM-ARCHITEKTEN suchen**HochbauzeichnerIn / TechnikerIn HF / ArchitektIn FH**

für die Bearbeitung von privaten und öffentlichen Projekten. Sie arbeiten selbstständig und präzise und haben Erfahrung in den Leistungsphasen Ausführungsplanung und Realisierung. Sie sind gewandt im Umgang mit CAD (ArchiCAD). Unser kleines Team bietet Ihnen eine moderne Infrastruktur in einem angenehmen Arbeitsumfeld.

Wir freuen uns auf Ihre Bewerbung.

BEM-ARCHITEKTEN AG
BRUGGERSTRASSE 69 | 5400 BADEN | 056 222 15 20
bem@bem-architekten.ch | www.bem-architekten.ch

Zur Ergänzung unseres Teams suchen wir per sofort oder nach Vereinbarung eine/n

HochbauzeichnerIn / ArchitektIn FH

Wir erwarten Flexibilität, eine selbständige, engagierte und strukturierte Arbeitsweise sowie Freude am Entwerfen.

Sie verfügen über mindestens 3 Jahre Berufserfahrung, fundierte CAD-Kenntnisse (vorzugsweise ArchiCad) und sehr gute Erfahrung in der Bauausführung.

Wir bieten Ihnen spannende Projekte mit Schwerpunkt im Wohnungsbau von der Vorstudie bis zur Ausführung in einem kleinen, kollegialen Team in attraktivem Umfeld im Zentrum von Zürich.

Wir freuen uns auf Ihre schriftliche Bewerbung.

Arbeitsort: Zürich (Schweiz)

Kontakt: **Architekturbüro Nino Castellan**, z.Hd. Nino Castellan
 Oetenbachgasse 13, 8001 Zürich, E-Mail: mail@castellan.ch

ARCHITEKT | IN gesucht mit

Kreativen Fähigkeiten in CAD und Visualisierung
Erfahrung in der Ausführungsplanung
Begeisterung für Architektur und Ausbau mit exklusiver Detailkultur
Hotel | Gastronomie | Office | Retail | Private Residential | Design

GREGO

JASMIN GREGO & STEPHANIE KÜHNLE ARCHITEKTUR GMBH
 Helenastrasse 3 8008 Zürich T +41 43 499 88 85 www.grego.ch job@grego.ch

Wir suchen einen Architekten/ Bauleiter

alberati

Alberati Architekten AG
 dipl. Arch. ETH SIA SWB
 Kirchplatz 4
 4800 Zolingen
 www.alberati.ch

atelier oi

cherche de suite pour compléter son équipe

Architecte EPF/HES
 avec minimum 5 ans d'expérience

Architecte d'intérieur
 avec expérience dans le domaine retail

Dessinateur
 avec minimum 5 ans d'expérience

pour tous les postes proposés, capacité de gérer des projets complets de manière autonome
 français, anglais, allemand

envoyer curriculum vitae et références à l'attention des Ressources Humaines
 par e-mail ou par courrier à l'adresse ci-dessous

atelier oi - sa - Moitel - Rte de Bienne 31 - CH-2520 La Neuveville
 www.atelier-oi.ch - contact@atelier-oi.ch - Tél. +41 32 751 56 66

Bauleiterin / Bauleiter**weberbrunner architekten ag**

Wir suchen ab Januar 2012 oder nach Vereinbarung einen Bauleiter oder eine Bauleiterin mit Allrounderqualitäten. Voraussetzungen sind ein Architekturstudium oder eine Hochbauzeichnerlehre sowie eine Weiterbildung als Bauleiter oder in der Praxis erworbene Qualifikationen. Gerne erwarten wir Ihre ausführliche Bewerbung mit Referenzobjekten.

Binzstrasse 23, 8045 Zürich, T 044 405 20 80, nicole.hangartner@weberbrunner.ch

Wir suchen per sofort oder nach Vereinbarung

eine/n Leiter/in Immobilienamt (100%)

Haben wir Ihr Interesse geweckt?

Die ausführliche Stellenbeschreibung finden Sie auf unserer Homepage unter: www.affoltern-am-albis.ch



Gemeinde **Affoltern am Albis**

s'Here vo
 bisere Region

40537

Stadt Luzern

Der Bereich Siedlungsentwässerung und Naturgefahren des Tiefbauamtes der Stadt Luzern ist für das nachhaltige Infrastrukturmanagement der städtischen Abwasseranlagen und für die Prävention und Bewältigung von Naturgefahren verantwortlich.

Für die Leitung von Sanierungs- und Neubauprojekten suchen wir einen/eine

Projektleiter/in

Gerne stellen wir Ihnen diese interessante Stelle auf unserer Homepage detailliert vor: www.stellen.stadt Luzern.ch

K N E L L W O L F

■ Erfolgsmanagement für **PLANUNG BAU IMMOBILIEN**

Bauherrenvertretung – Wechseln Sie die Seite!

Unsere Auftraggeberin ist eine Organisation der öffentlichen Hand im Kanton Aargau. Die Organisation tritt sowohl als Eigentümerin und Bauherrin, als auch als Mieterin komplexer Gewerbe- und Wohnliegenschaften auf, und erbringt Leistungen für die Erstellung, Erneuerung und Bewirtschaftung sämtlicher im Portfolio befindlicher Liegenschaften. Die Unternehmung beschäftigt derzeit ca. 40 Mitarbeitende.

Der jetzige Stelleninhaber verlässt das Unternehmen pensionsbedingt. Da mehrere grössere und spannende Projekte vor der Umsetzung stehen, suchen wir mit **Arbeitsort Aarau** eine/n vielseitige/n und erfahrene/n

Projektleiter/in Hochbau

Das Aufgabenspektrum. Sie leiten, steuern und vertreten anspruchsvolle Projekte von der Projektentwicklung bis zur Inbetriebnahme. Als Bauherrenvertreter/in arbeiten Sie in der Planungsphase eng mit namhaften Architekten zusammen. Während der Phase der baulichen

Umsetzung des Projekts verstehen Sie es, sämtliche Anspruchsgruppen wie Architekten, Fachplaner, Generalunternehmer, ausführende Unternehmer, öffentliche Trägerschaften etc. versiert und sicher zu führen. Sie führen Ihre Aufgaben mit viel Verhandlungsgeschick und Pragmatik aus, Kostenbewusstsein und Termintreue sind wesentliche Bestandteile Ihrer Arbeit.

Ihr Profil. Sie haben eine höhere bautechnische Ausbildung als **Architekt/in ETH/FH oder Immobilienökonom/in** absolviert und verfügen über ein breites Erfahrungsfeld in den Bereichen Projektierung und Realisierung anspruchsvoller und komplexer Bauten. Sie haben ein Flair für die Beurteilung architektonischer Konzepte und zeichnen sich durch ausgeprägte kommunikative Fähigkeiten aus. Als Generalist/in sind Sie ausserdem eine unternehmerisch denkende und durchsetzungsstarke Persönlichkeit, die stets alle Fäden in der Hand behält.

Sie sind interessiert? Informieren Sie sich bei Claudia Willi über die attraktiven Anstellungsbedingungen. Wir sichern Ihnen absolute Diskretion zu.

Knellwolf + Partner AG

Schaffhauserstrasse 272 | 8057 Zürich | T 044 311 41 60 | F 044 311 41 69
claudia.willi@knellwolf.com | www.knellwolf.com

Küchel Architects St. Moritz Zürich

Als renommiertes Büro für Architektur mit Sitz in St. Moritz und Zürich brauchen wir laufend Verstärkung für unser Team:

Architekten/Architektinnen

mit ausgewiesener Praxis in **Ausführungs- und Detailplanung** für die Planung und Abwicklung

sowie

Bauleiter/Bauleiterinnen

für die Überwachung und Kostenkontrolle unserer vielfältigen, interessanten und qualitativ hochstehenden Aufträge.

Sie verwirklichen gern anspruchsvolle Projekte verschiedener Grösse in einem jungen, innovativen Team und sind an einer langfristigen, ausbaufähigen Stelle interessiert.

Ihr Eintritt könnte sofort oder nach Vereinbarung erfolgen.

Wir freuen wir uns auf Ihre aussagekräftige Bewerbung.

Küchel Architects AG
Via Mulin 4
CH-7500 St. Moritz
info@kuechelarchitects.ch
www.kuechelarchitects.ch

Wir sind eine erfolgreiche und international tätige Ingenieurunternehmung mit herausragender und langjähriger Erfahrung im Untertagbau und Spezialtiefbau. Mehr als 250 engagierte Mitarbeiter im In- und Ausland sorgen für eine qualitativ hochstehende Auftragsabwicklung.

Zur Unterstützung unseres Teams in Regensdorf, oder auf Wunsch in Sargans, suchen wir eine/n

Bauingenieur/in für die Bauwerkserhaltung

Ihre Aufgaben: In Ihrer Funktion als Projektleiter sind Sie über alle Planungsphasen zuständig für grössere und kleinere Projekte im Bereich der Erhaltung und Instandsetzung von Bahn- und Strassentunnels sowie Galerien. Sie sind für die Bauherrschaft die kundenorientierte Ansprechperson und führen das Projektteam zielorientiert und selbständig zum Projekterfolg. Mit Ihrem Erfahrungsschatz helfen Sie uns den Geschäftsbereich weiter auszubauen und unsere jungen Ingenieure on the job weiter zu entwickeln. Sollten Sie Lust verspüren zwischendurch auch einmal einen Einsatz als Bauleiter zu übernehmen, gibt es dazu viele Gelegenheiten.

Ihr Profil: Für die anspruchsvollen Aufgaben suchen wir einen dipl. Bauingenieur (m/w) mit Erfahrungen als Projektleiter/in oder Teilprojektleiter/in bei Erhaltungs- und Instandsetzungsprojekten im Untertagbau und/oder im allgemeinen Tiefbau. Zu Ihren persönlichen Merkmalen zählen ein hohes Mass an Eigeninitiative, Selbstständigkeit und Flexibilität. Sollten Sie Französischkenntnisse mitbringen, erwartet Sie ein besonders spannendes Projekt.

Ihr zukünftiges Umfeld: In einem der führenden Unternehmen im stetig wachsenden Geschäftsfeld der Erhaltungsplanung sind Sie eine wichtige Stütze mit interessanten Perspektiven. Sie werden von unserer Projektvielfalt und den spannenden Aufgaben, die wir zu bieten haben, mehr als überrascht sein. Ihre Ideen und Kompetenzen können Sie aktiv einbringen und auf ein motiviertes Team zählen.

Interessiert? Dann senden Sie bitte Ihre vollständigen Bewerbungsunterlagen an Frau Barbara Bucher, Leiterin Human Resources, per E-Mail job@amberg.ch. Diskretion ist für uns selbstverständlich.

Amberg Engineering AG, Trockenloosstrasse 21, Postfach 27,
CH-8105 Regensdorf-Watt.

www.amberg.ch



Bauleiter/-in Einfamilienhaus



Kobelthaus

Massiv. Individuell. Ehrlich.

Im Zukunftsmarkt «Wohnbau» ...

Bald 50 Jahre Erfahrung und weit über 1.500 zufriedene Kunden sprechen für das Kobelthaus. Mit besten Materialien und modernen technologischen Verfahren massiv gebaut, bereitet es Bewohnerinnen und Bewohnern langfristig grosse Freude. Das Angebot reicht von der Standardvariante bis zum individuell konzipierten Traumhaus. Ihre künftige Arbeitgeberin offeriert Ihnen in einer erfrischenden Atmosphäre vorteilhafte Anstellungs- und Rahmenbedingungen. An Ihrem Arbeitsort in Baden AG erwartet Sie ein engagiertes, kollegiales Team.

sk consulting
Unternehmensberatung
im Personalmanagement

... spannende Projekte betreuen!

Als Bauleiter/-in begleiten Sie die Erstellung schlüsselfertiger Einfamilienhäuser vom Projektbeginn bis zur Abrechnung. Sie planen, leiten und überwachen die Baustellentätigkeit vor Ort und sind in der Lage, mehrere Projekte parallel zu betreuen. Ihre fachlichen und kommunikativen Kompetenzen erlauben es Ihnen, mit Bauherren, Behörden, Unternehmern und Partnern zielorientiert und konstruktiv zusammenzuarbeiten und dabei stets die Übersicht zu behalten.

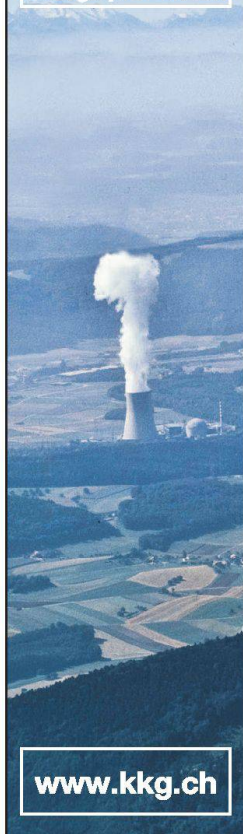
Das zeichnet Sie im Idealfall aus:

- ☒ Leidenschaft für zeitgemässes Bauen
- ☒ Ausbildung: Zeichner/-in EFZ oder Hochbauzeichner/-in
- ☒ Weiterbildung: Bauleiter/-in oder Techniker/-in HF Hochbau
- ☒ Ruhige, souveräne Art
- ☒ Gewinnendes und überzeugendes Auftreten

Für weitere Informationen stehe ich Ihnen gerne zur Verfügung. Selbstverständlich dürfen Sie mit absoluter Diskretion rechnen. Ihre Bewerbung senden Sie bitte per Post oder E-Mail.

Susanne Kuntner, sk consulting
Postfach 216, CH-8185 Winkel
T: +41 (0)44 748 39 75, M: 079 450 12 85
www.sk-consultants.ch
unternehmensberatung@sk-consultants.ch

CO₂-freie
Energieproduktion



www.kkg.ch

Kernkraftwerk Gösgen

Elektrische Energie stellt für die Funktionsfähigkeit jeder entwickelten Gesellschaft die Schlüsselernergie dar. Sie wird heute in der Schweiz zu 60 % durch Wasserkraft und zu 40 % durch Kernkraft erzeugt.

Für Neubauprojekte, Umbauten und Instandhaltungsarbeiten suchen wir zur Verstärkung unseres Ressorts Bautechnik einen erfahrenen

BAUINGENIEUR ETH ODER FH 100 % (F/M)

Das Aufgabengebiet umfasst:

- Bearbeitung von Umbau- und Neubauprojekten
- Zustandsüberwachung der Bauwerke
- Planung und Durchführung von Instandsetzungen.

Wir erwarten von Ihnen:

- Abgeschlossenes Studium als Bauingenieur ETH oder FH
- mehrjährige Berufserfahrung in Beton-/Stahlbau und Statik
- Qualitätsbewusstsein und Organisationstalent
- hohe Sozialkompetenz
- Idealalter: 35–45 Jahre.

Wir bieten Ihnen:

- eine anspruchsvolle Tätigkeit mit breitem Spektrum
- ein selbstständiges Arbeitsgebiet
- fortschrittliche Anstellungsbedingungen und ein den Anforderungen entsprechendes Salär.

Wir laden Sie ein, uns Ihre Bewerbungsunterlagen einzureichen. Peter Vögtlin, Leiter Bautechnik, erteilt Ihnen gerne telefonische Auskünfte.

Kernkraftwerk Gösgen-Däniken AG, Personalabteilung, 4658 Däniken, Telefon 062 288 20 00, mlehmann@kkg.ch



Swissbau Halle 2.2. Stand A18/B18

palace mit arwa-curveprime – sanfte Form trifft Geometrie

Jetzt haben Einrichtungsprofis Waschtisch, Armatur und Möbel als Einheit konzipiert

arwa
www.similorgroup.com

LAUFEN
Bathroom Culture since 1892  www.laufen.com

ADRESSE DER REDAKTION

TEC 21
Staffelstrasse 12, Postfach 1267, CH-8021 Zürich
Telefon 044 288 90 60, Fax 044 288 90 70
E-Mail tec21@tec21.ch, www.tec21.ch
www.baugedaechtnis.ethz.ch

REDAKTION

Judit Solt (js), Chefredaktorin
Claudia Carle (cc), Umwelt/Energie
Nathalie Cajacob (nc), Redaktionsassistentin
Tina Cieslik (tc), Architektur/Innenarchitektur
Katinka Corts-Münzner (co), Architektur/Ingenieurwesen
Daniela Dietsche (dd), Ingenieurwesen/Verkehr
Alexander Felix (af), Architektur/Wettbewerb
Danielle Fischer (df), Architektur
Rahel Hartmann Schweizer (rhs), Architektur/Städtebau
Kathi Keller (kk), Büroangestellte
Katharina Möslinger (km), Abschlussredaktorin/
Stv. Chefredaktorin
Clementine van Rooden (cvr), Ingenieurwesen
Aldo Rota (ar), Bautechnik/Werkstoffe
Anna-Lena Walther (Stämpfli Publikationen AG), Layout
Ruedi Weidmann (rw), Baugeschichte

KORRESPONDENTEN

Charles von Büren, Bau/Holz, bureau.cvb@bluewin.ch
Lukas Denzler, Umwelt/nat. Ressourcen,
lukas.denzler@bluewin.ch
Hansjörg Gadiant, Architektur/Landschaftsarchitektur,
hj.gadiant@bluewin.ch
Lilian Pfaff, Architektur/USA, lpfaff@gmx.net
Markus Schmid, Ingenieurwesen, mactec21@gmail.com

REDAKTION SIA-SEITEN

Generalsekretariat SIA
Selnastrasse 16, Postfach 1884, CH-8027 Zürich
Sonja Luethi (sl), Telefon 044 283 15 67, Fax 044 283 15 16,
E-Mail sonja.luethi@sia.ch

Normen Telefon 061 467 85 74
Normen Fax 061 467 85 76

HERAUSGEBERIN

Verlags-AG der akademischen technischen Vereine /
SEATU Société des éditions des associations techniques
universitaires
Staffelstrasse 12, CH-8045 Zürich
Telefon 044 380 21 55, Fax 044 380 21 57
Walter Joos, Präsident des Verwaltungsrates
Katharina Schöber, Verlagsleitung
E-Mail k.schoeber@seatu.ch
Hedi Knöpfel, Assistenz
E-Mail h.knoepfel@seatu.ch

Erscheint wöchentlich, 40 Ausgaben pro Jahr
ISSN-Nr. 1424-800X
137. Jahrgang, Auflage 11 241 (WEMF-beglaubigt)

Nachdruck von Bild und Text, auch auszugsweise, nur mit
schriftlicher Genehmigung der Redaktion und mit genauer
Quellenangabe. Für unverlangt eingesandte Beiträge haftet
die Redaktion nicht.

ABONNEMENTSPREISE

Heft und E-Abo: www.tec21.ch/abo

ABONNEMENTS

SIA-Mitglieder

SIA, Zürich
Telefon 044 283 15 15, Fax 044 283 15 16
E-Mail mutationen@sia.ch

Nicht-SIA-Mitglieder

Stämpfli Publikationen AG, Bern
Telefon 031 300 62 53, Fax 031 300 63 90
E-Mail abonnemente@staempfli.com

EINZELBESTELLUNGEN

Stämpfli Publikationen AG, Bern, Telefon 031 300 62 53
abonnemente@staempfli.ch, Fr. 12.- | Euro 8.- (ohne Porto)

INSERATE

KünzlerBachmann Medien AG, Postfach, CH-9001 St. Gallen
Telefon 071 226 92 92, Fax 071 226 92 93
E-Mail info@kbmedien.ch, www.kbmedien.ch

DRUCK

Stämpfli Publikationen AG, Bern

BEIRAT

Hans-Georg Bachtold, Zürich, Raumplanung
Heinrich Figli, Chur, Bauingenieurwesen
Markus Friedli, Frauenfeld, Architektur
Kurt Hildebrand, Horw, Gebäudetechnik
Markus Hubbuch, Zürich, Energie
Roland Hurlimann, Zürich, Baurecht
Daniel Meyer, Zürich, Bauingenieurwesen
Akos Moravánszky, Zürich, Architekturtheorie
Ulrich Pfammatter, Bettwil, Technikgeschichte
Franz Romero, Zürich, Architektur

HLK-BERATUNG

Rüdiger Kulpmann, Horw, Gebäudetechnik

TRÄGERVEREINE

Schweizerischer Ingenieur- und Architektenverein, SIA
www.sia.ch

TEC21 ist das offizielle Publikationsorgan des SIA.
Die Fachbeiträge sind Publikationen und Positionen der Autoren
und der Redaktion. Die Mitteilungen des SIA befinden sich jeweils
in der Rubrik «SIA».

Schweizerische Vereinigung

Beratender Ingenieur-Unternehmungen, usic
www.usic-engineers.ch

ETH-Alumni, Netzwerk der Absolventinnen
und Absolventen der ETH Zürich
www.alumni.ethz.ch

Bund Schweizer Architekten, BSA
www.architekten-bsa.ch

Association des diplômés de l'EPFL
<http://a3.epfl.ch>