

**Zeitschrift:** Tec21  
**Herausgeber:** Schweizerischer Ingenieur- und Architektenverein  
**Band:** 137 (2011)  
**Heft:** 47: Minergie und mehr

## **Werbung**

### **Nutzungsbedingungen**

Die ETH-Bibliothek ist die Anbieterin der digitalisierten Zeitschriften auf E-Periodica. Sie besitzt keine Urheberrechte an den Zeitschriften und ist nicht verantwortlich für deren Inhalte. Die Rechte liegen in der Regel bei den Herausgebern beziehungsweise den externen Rechteinhabern. Das Veröffentlichen von Bildern in Print- und Online-Publikationen sowie auf Social Media-Kanälen oder Webseiten ist nur mit vorheriger Genehmigung der Rechteinhaber erlaubt. [Mehr erfahren](#)

### **Conditions d'utilisation**

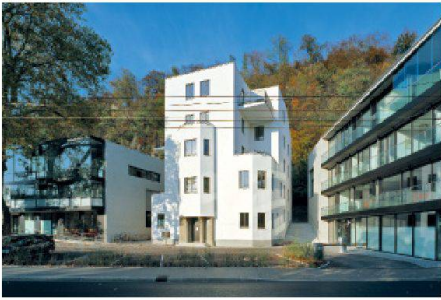
L'ETH Library est le fournisseur des revues numérisées. Elle ne détient aucun droit d'auteur sur les revues et n'est pas responsable de leur contenu. En règle générale, les droits sont détenus par les éditeurs ou les détenteurs de droits externes. La reproduction d'images dans des publications imprimées ou en ligne ainsi que sur des canaux de médias sociaux ou des sites web n'est autorisée qu'avec l'accord préalable des détenteurs des droits. [En savoir plus](#)

### **Terms of use**

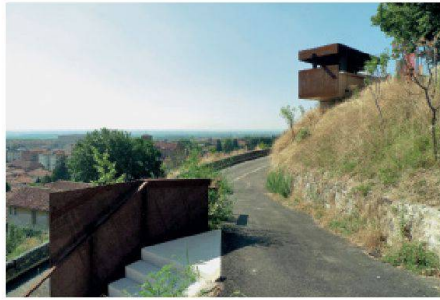
The ETH Library is the provider of the digitised journals. It does not own any copyrights to the journals and is not responsible for their content. The rights usually lie with the publishers or the external rights holders. Publishing images in print and online publications, as well as on social media channels or websites, is only permitted with the prior consent of the rights holders. [Find out more](#)

**Download PDF:** 05.04.2026

**ETH-Bibliothek Zürich, E-Periodica, <https://www.e-periodica.ch>**



**03 Alte Diakonie:** einfühlsamer Städtebau in der Salzburger Altstadt (Foto: Gebhard Sengmüller)



**04 Aufgang Schloss Rivoli:** stimmige Erschließung aus Fragmenten (Foto: Werner Feiersinger)



**05 Raiffeisenbank Intragna:** Neuinterpretation der Tessiner Bautradition (Foto: Gaston Wicky)



**06 Bilger-Breustedt Schulzentrum:** Gleichgewicht aus Raum, Funktion und Konstruktion (Foto: Büro Feichtinger)



**07 «Bing mich Cilli»:** neue konstruktive Elemente als architektonisches Material beim Umbau des alten Bauernhauses (Foto: Edward Beierle)



**08 Palais Rothschild/Schoellerbank:** zwei neue filigrane Raumschichten öffnen sich zum bestehenden Innenhof (Foto: Werner Kaligofsky 2000)

## PREIS

Aleš Vodopivec, Universität Ljubljana: Friedhofsanlage Srebrnice, Novo Mesto (Slowenien)

## ANERKENNUNGEN

- «Bing mich Cilli», Bayrischer Wald: Peter Haimerl und Jutta Görlich, München (D)
- Aufgang zu Schloss Rivoli, Torino (I): Erich Hubmann und Andreas Vass, Wien (A)
- Alte Diakonie, Salzburg (A): Hülle 1, Gerhard Sailer und Heinz Lang, Salzburg (A)
- Bilger-Breustedt Schulzentrum, Taufkirchen (A): Dietmar Feichtinger Architects, Paris (F)

- Palais Rothschild/Schoellerbank, Wien (A): von Jabornegg & Pálffy Architekten, Wien (A)
- Raiffeisenbank, Intragna: Michele Annaboldi, Locarno
- Kehrriechverbrennungsanlage, Thun: Andrea Roost, Bern
- Rolex Learning Center, Lausanne: SANAA, Tokio (J)
- Schule Leutschenbach, Zürich: Christian Kerez, Zürich
- Volière Bois-de-la-Bâtie, Genf: group8, Genf
- Wohnbau Paul-Clairmont-Strasse, Zürich: Patrik Gmür und Jakob Steib, Zürich

## JURY

Luigi Blau, Wien (A); Peter Breil, Bern; Eugen Mugglin, Luzern; Martin Spühler, Zürich; Walter Stelzhammer, Wien (A); Mentor: Friedrich Kurrent, Wien (A)

## Publikation

Ernst A. Plischke Gesellschaft (Hg.): Ernst A. Plischke Preis 2011 – Ein Preis für das Menschliche im Bauen. Mury Salzmann Verlag, Salzburg, 2011. 72 Seiten, zahlr. Farbfotos. 20.5 x 23.5 cm. Fr. 37.40. ISBN: 978-3-99014-047-5

**weitere Infos:** [www.plischke-society.com](http://www.plischke-society.com)



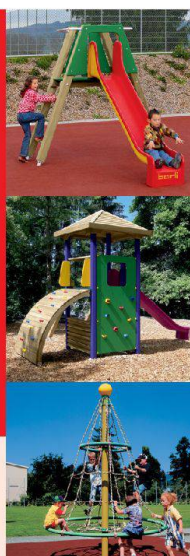
# Magie des Spielens...

Verlangen Sie den grossen Spielgeräte-Katalog von Geräten in Holz, Metall, Kunststoff.

Mehr unter: [www.buerliag.com](http://www.buerliag.com)

Bürli Spiel- und Sportgeräte AG, CH-6212 St. Erhard LU  
Telefon 041 925 14 00, [info@buerliag.com](mailto:info@buerliag.com)

# bürli



**NEUGIER**

Was Sie sich auch vorstellen,  
stellen Sie es uns vor. Wir sind neugierig.

Unsere Vorstellungskraft ist so gross wie unsere  
Produktionshallen es sind, und unsere Kreativität reicht  
weit darüber hinaus. Gemeinsam können wir Ihre  
Ideen im **Neubau und Erneuerungsbau** umsetzen.

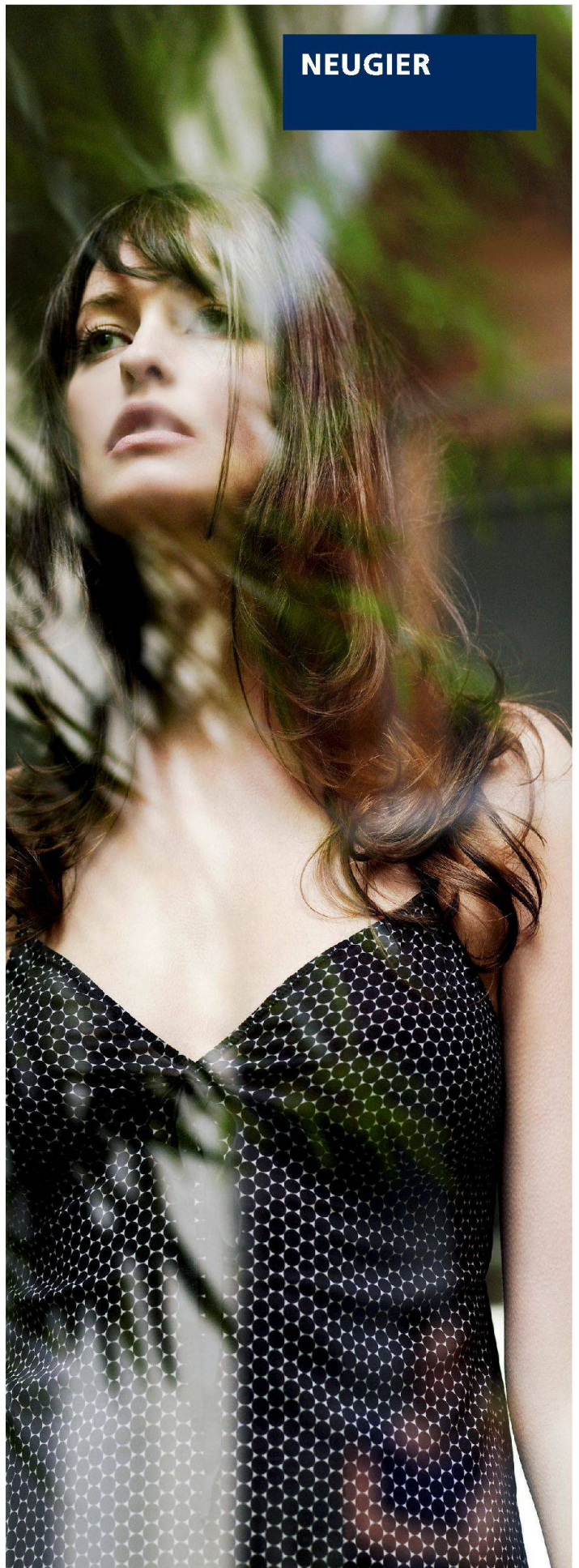
Das **Engineering** von JOSEF MEYER bringt dafür  
selbst bewegende Projekte ins sichere Gleichgewicht.

Jetzt sind Sie neugierig? Wir zeigen Planern,  
Architekten und Bauherren gerne, wie wir wirtschaft-  
liche und **funktionale Lösungen** in Stahl, Glas und  
Metall planen und realisieren. Fragen Sie uns nach  
den Referenzen.

**JOSEF MEYER**

Baut mit Glas, Stahl und Metall

JOSEF MEYER Stahl und Metall AG  
Seetalstrasse 185, 6032 Emmen  
Telefon 041 269 44 44, Fax 041 269 44 88  
info@josefmeyer.ch, www.josefmeyer.ch



# Clevere Systembauten



Qualität und  
Innovation aus  
der Schweiz.

**velopa**

swiss parking solutions

Funktional und optisch überzeugende Konstruktionen und lichtdurchlässige Dachmaterialien liegen bei Überdachungssystemen im Trend.

Die Produktlinien von Velopa repräsentieren herausragende Qualität, Zukunftsoffenheit und damit besten Investitionsschutz. Die modulare Bauweise erlaubt es, fast alle beliebigen Kundenwünsche präzise zu erfüllen.

Ihr servicestarker Partner:

**parken ■ überdachen ■ absperren**

Velopa AG, CH-8957 Spreitenbach

+ 41 (0)56 417 94 00, [marketing@velopa.ch](mailto:marketing@velopa.ch)

[www.velopa.ch](http://www.velopa.ch)

## swissfineline.ch

Die rahmenlose Verglasung.

**BERGER**  
swissFineLine®

CH-3550 Langnau, +41 (0)34 409 50 50

# Brennt nicht.

Steinwolle. Brandschutz von Natur aus.



[www.flumroc.ch](http://www.flumroc.ch)