

**Zeitschrift:** Tec21  
**Herausgeber:** Schweizerischer Ingenieur- und Architektenverein  
**Band:** 137 (2011)  
**Heft:** Dossier (46/f): Marin Centre  
  
**Rubrik:** Photo de couverture

### **Nutzungsbedingungen**

Die ETH-Bibliothek ist die Anbieterin der digitalisierten Zeitschriften auf E-Periodica. Sie besitzt keine Urheberrechte an den Zeitschriften und ist nicht verantwortlich für deren Inhalte. Die Rechte liegen in der Regel bei den Herausgebern beziehungsweise den externen Rechteinhabern. Das Veröffentlichen von Bildern in Print- und Online-Publikationen sowie auf Social Media-Kanälen oder Webseiten ist nur mit vorheriger Genehmigung der Rechteinhaber erlaubt. [Mehr erfahren](#)

### **Conditions d'utilisation**

L'ETH Library est le fournisseur des revues numérisées. Elle ne détient aucun droit d'auteur sur les revues et n'est pas responsable de leur contenu. En règle générale, les droits sont détenus par les éditeurs ou les détenteurs de droits externes. La reproduction d'images dans des publications imprimées ou en ligne ainsi que sur des canaux de médias sociaux ou des sites web n'est autorisée qu'avec l'accord préalable des détenteurs des droits. [En savoir plus](#)

### **Terms of use**

The ETH Library is the provider of the digitised journals. It does not own any copyrights to the journals and is not responsible for their content. The rights usually lie with the publishers or the external rights holders. Publishing images in print and online publications, as well as on social media channels or websites, is only permitted with the prior consent of the rights holders. [Find out more](#)

**Download PDF:** 15.01.2026

**ETH-Bibliothek Zürich, E-Periodica, <https://www.e-periodica.ch>**

**PHOTO DE COUVERTURE**  
 Détail de la façade nord: 6400 panneaux  
 noirs brillants métalliques et 900 ouvertures  
 réparties à la manière de pixels forment  
 l'enveloppe extérieure du Marin Centre

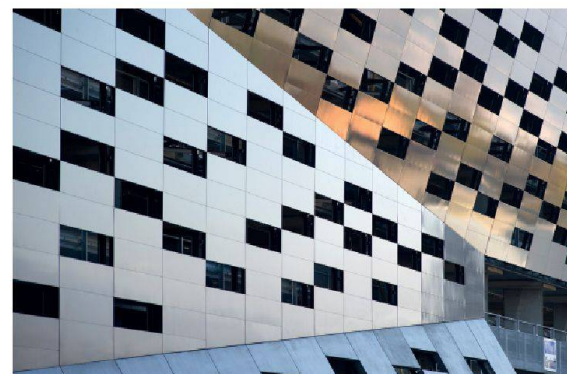


Photo: Thomas Jantscher

## SOMMAIRE

<b>EDITORIAL</b> . . . . .	<b>2</b>
<b>«IDENTITÉ URBAINE ET SUBTILES PERSPECTIVES»</b> . . . . .	<b>6</b>
<i>Christophe Catsaros</i> Un entretien avec le maître d'ouvrage et les architectes sur leur collaboration, la Corporate Architecture et le développement durable	
<b>CONCOURS POUR UN NOUVEAU MARIN CENTRE</b> . . . . .	<b>14</b>
<i>Alexander Felix Bauart</i> a gagné en 2004 le mandat d'études parallèles pour le nouveau Marin Centre avec un concept d'espaces intégrés dans un seul volume	
<b>DIAGONALES SURPRENANTES, ESPACES LUMINEUX</b> . . . . .	<b>22</b>
<i>Anna Hohler, Christophe Catsaros</i> Marin Centre est l'agrandissement d'un centre commercial qui s'intègre à son environnement malgré ses grandes dimensions	
<b>ARCHITECTURE DURABLE EN PRATIQUE.</b> . . . .	<b>36</b>
<i>Aldo Rota, Dario Aiulfi, Willi Frei, Emmanuel Rey</i> Marin Centre répond au standard Minergie et présente des solutions techniques innovantes et respectueuses de l'environnement pour un développement durable	
<b>PRINCIPAUX INTERVENANTS</b> . . . . .	<b>50</b>
<b>REMERCIEMENTS</b> . . . . .	<b>51</b>
<b>IMPRESSUM</b> . . . . .	<b>52</b>





# MARIN CENTRE

Interview du maître d'ouvrage & des architectes | Concours |  
Architecture & urbanisme | Technique du bâtiment