

**Zeitschrift:** Tec21  
**Herausgeber:** Schweizerischer Ingenieur- und Architektenverein  
**Band:** 137 (2011)  
**Heft:** Dossier (46/d): Marin centre  
  
**Rubrik:** Titelbild

### **Nutzungsbedingungen**

Die ETH-Bibliothek ist die Anbieterin der digitalisierten Zeitschriften auf E-Periodica. Sie besitzt keine Urheberrechte an den Zeitschriften und ist nicht verantwortlich für deren Inhalte. Die Rechte liegen in der Regel bei den Herausgebern beziehungsweise den externen Rechteinhabern. Das Veröffentlichen von Bildern in Print- und Online-Publikationen sowie auf Social Media-Kanälen oder Webseiten ist nur mit vorheriger Genehmigung der Rechteinhaber erlaubt. [Mehr erfahren](#)

### **Conditions d'utilisation**

L'ETH Library est le fournisseur des revues numérisées. Elle ne détient aucun droit d'auteur sur les revues et n'est pas responsable de leur contenu. En règle générale, les droits sont détenus par les éditeurs ou les détenteurs de droits externes. La reproduction d'images dans des publications imprimées ou en ligne ainsi que sur des canaux de médias sociaux ou des sites web n'est autorisée qu'avec l'accord préalable des détenteurs des droits. [En savoir plus](#)

### **Terms of use**

The ETH Library is the provider of the digitised journals. It does not own any copyrights to the journals and is not responsible for their content. The rights usually lie with the publishers or the external rights holders. Publishing images in print and online publications, as well as on social media channels or websites, is only permitted with the prior consent of the rights holders. [Find out more](#)

**Download PDF:** 16.01.2026

**ETH-Bibliothek Zürich, E-Periodica, <https://www.e-periodica.ch>**

**TITELBILD**  
 Ausschnitt der Nordfassade. Insgesamt  
 6400 glänzende, schwarze Metallpaneele und  
 900 pixelartig verteilte Öffnungen bilden die  
 Gebäudehülle des Marin Centre

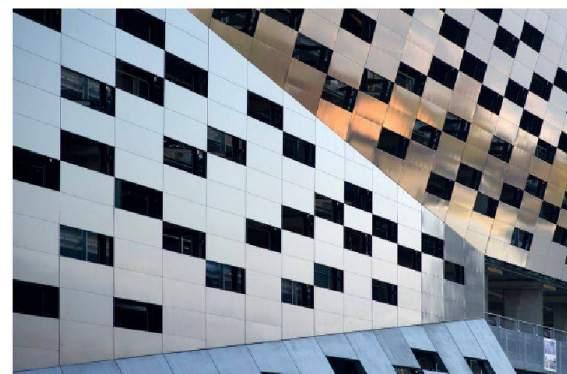


Foto: Thomas Jantscher

## INHALT

<b>EDITORIAL</b> . . . . .	<b>2</b>
<b>«STÄDTEBAULICHE IDENTITÄT UND PERSPEKTIVENWECHSEL»</b> . . . . .	<b>6</b>
<i>Christophe Catsaros</i> Ein Gespräch mit der Bauherrenschaft und den Architekten über Zusammenarbeit, Corporate Architecture und Nachhaltigkeit	
<b>WETTBEWERB FÜR DAS NEUE MARIN CENTRE</b> . . . . .	<b>14</b>
<i>Alexander Felix</i> 2004 gewannen Bauart Architekten den Studienauftrag für das neue Marin Centre mit einem One-Box-Konzept, das ursprünglich niemand für machbar hielt	
<b>ÜBERRASCHENDE SCHRÄGEN UND LICHT RÄUME</b> . . . . .	<b>22</b>
<i>Anna Hohler, Christophe Catsaros</i> Das neue Marin Centre ist eine typologische Weiterentwicklung eines Einkaufszentrums, das sich trotz dem grossen Massstab in den Ort einpasst	
<b>NACHHALTIGE ARCHITEKTUR IN DER PRAXIS</b> . . . . .	<b>36</b>
<i>Aldo Rota, Dario Aiulfi, Willi Frei, Emmanuel Rey</i> Das Marin Centre entspricht dem Minergie-Standard und weist innovative, ressourcenschonende technische Lösungen für eine nachhaltige Entwicklung auf	
<b>AM BAU BETEILIGTE</b> . . . . .	<b>50</b>
<b>DANK</b> . . . . .	<b>51</b>
<b>IMPRESSUM</b> . . . . .	<b>52</b>





# MARIN CENTRE

Bauherrschaft & Architekten im Interview |  
Wettbewerb | Architektur & Städtebau | Haustechnik