

**Zeitschrift:** Tec21  
**Herausgeber:** Schweizerischer Ingenieur- und Architektenverein  
**Band:** 137 (2011)  
**Heft:** 46: Bedrängter Luftraum

## **Werbung**

### **Nutzungsbedingungen**

Die ETH-Bibliothek ist die Anbieterin der digitalisierten Zeitschriften auf E-Periodica. Sie besitzt keine Urheberrechte an den Zeitschriften und ist nicht verantwortlich für deren Inhalte. Die Rechte liegen in der Regel bei den Herausgebern beziehungsweise den externen Rechteinhabern. Das Veröffentlichen von Bildern in Print- und Online-Publikationen sowie auf Social Media-Kanälen oder Webseiten ist nur mit vorheriger Genehmigung der Rechteinhaber erlaubt. [Mehr erfahren](#)

### **Conditions d'utilisation**

L'ETH Library est le fournisseur des revues numérisées. Elle ne détient aucun droit d'auteur sur les revues et n'est pas responsable de leur contenu. En règle générale, les droits sont détenus par les éditeurs ou les détenteurs de droits externes. La reproduction d'images dans des publications imprimées ou en ligne ainsi que sur des canaux de médias sociaux ou des sites web n'est autorisée qu'avec l'accord préalable des détenteurs des droits. [En savoir plus](#)

### **Terms of use**

The ETH Library is the provider of the digitised journals. It does not own any copyrights to the journals and is not responsible for their content. The rights usually lie with the publishers or the external rights holders. Publishing images in print and online publications, as well as on social media channels or websites, is only permitted with the prior consent of the rights holders. [Find out more](#)

**Download PDF:** 15.01.2026

**ETH-Bibliothek Zürich, E-Periodica, <https://www.e-periodica.ch>**

# BÜCHER

## DER FLUGHAFEN BERLIN-TEMPELHOF



Thomas Blau: Der Flughafen Berlin-Tempelhof. Bundesingenieurkammer, Berlin, 2011. 14,8 x 21 cm. 110 Seiten, zahlreiche Abb. Fr. 14.70. ISBN: 978-3-941867-08-6

**(dd)** Das Buch ist der zehnte Band der Schriftenreihe «Historische Wahrzeichen der Ingenieurbaukunst in Deutschland» und beschäftigt sich schwerpunktmässig mit den Baukonstruktionen des 2007 stillgelegten Flughafens Tempelhof. Die Bedeutung des zwischen 1935 und 1941 vom Architekten Ernst Sagebiel erbauten Flughafens liegt neben seiner historischen Bedeutung als Stützpunkt während der Berlin-Blockade in der gelungenen Verknüpfung von Funktionalität und Architektur. Autor Thomas Blau bringt im ersten Teil den Lesern und Leserinnen die Ingenieurbauwerke anhand von ausführlich beschriebenen Fotos und Plänen näher – so gilt die 40m weit auskragende Dachkonstruktion als ingenieurtechnische Pionierleistung. Das zweite Kapitel beschäftigt sich mit

dem Baugeschehen: Fotos und Auszüge aus Protokollen der Bauführerbesprechungen geben einen Einblick in den Baufortschritt und die Probleme des Baualltags der damaligen Zeit. Die über 70 Jahre alten Dokumente zeigen ähnliche Schwierigkeiten wie heute – Termindruck, fehlende Ausführungsunterlagen oder zu wenig Arbeitskräfte. Auf Ausführungen zu den historischen und politischen Hintergründen zur Zeit des Flughafenbaus verzichtet die Publikation.

## FLUGHAFEN ZÜRICH: 1948–2008



Joachim Bauer, Werner Loosli, Jörn Wagenbach: Flughafen Zürich 1948–2008. AS Verlag, Zürich, 2008. 208 Seiten, 212 Abbildungen. 21 x 27 cm. Fr. 48.90. ISBN: 978-3-909111-60-2

**(nc)** Die Publikation erschien 2008 anlässlich des 60-Jahr-Jubiläums des Flughafens Zürich. Obwohl das Ereignis nun schon drei Jahre zurückliegt, ist die umfangreiche Publikation wegen des geschichtlichen Rückblicks und des Blicks in die Zukunft empfehlenswert. Das Buch gliedert sich in drei Teile:

Das erste Kapitel erzählt die Geschichte des Flughafens – vom Bau über das kontinuierliche Wachstum bis zu den Höhe- und Tiefpunkten. In sieben Unterkapiteln werden die Ereignisse zuerst chronologisch aufgeführt, anschliessend folgt eine geschichtliche Zusammenfassung. Thematisiert werden auch die Meilensteine der jeweiligen Ära. Das zweite Kapitel zeigt eine Momentaufnahme des Flughafens im Jahr 2008. Neben Zahlen und Fakten werden die wichtigsten Flughafenunternehmen vorgestellt; Unterkapitel widmen sich unter anderem der Signalistik, der auf dem Flughafengelände stationierten Rega oder den Rettungsdiensten von Feuerwehr und Sanität. Der dritte Teil befasst sich mit Projekten, Plänen und strategischen Entscheidungen, die vor der Umsetzung stehen. Visionär wird es im Kapitel «Prognosen und Szenarien», das sich mit der Entwicklung des Flughafens bis 2051 befasst, wenn die Betriebskonzession des Bundesamts für Zivilluftfahrt ausläuft. Alle Beiträge sind mit zahlreichen Fotografien, historischen Bildern sowie teilweise mit Plänen illustriert.

### BÜCHER BESTELLEN

Bestellen Sie die hier besprochenen Bücher bequem per E-Mail! Schicken Sie Ihre Bestellung unter Angabe des gewünschten Buchtitels, Ihres Namens sowie der Rechnungs- und Lieferadresse an [leserservice@tec21.ch](mailto:leserservice@tec21.ch). Im Regelfall erhalten Sie innerhalb von drei bis fünf Werktagen von unserem Auslieferungspartner Buchstämpfli die Buchsendung mit Rechnung und Einzahlungsschein. Für Porto und Verpackung werden pauschal Fr. 8.50 in Rechnung gestellt.

**“ Ich gehe hin, weil die Stadt von morgen auf Visionäre von heute baut. ”**

Wie zukunftsfähig sind unsere Städte? Diese Frage erörtern Trendforscher Matthias Horx und Landschaftsarchitekt Christophe Girot im Future Forum. Mehr auf [swissbau.ch](http://swissbau.ch)

**swissbau**

Basel 17–21|01|2012



# Reduzierung von Kältebrücken

bei Balkonverbindungen mit  
Ancon-Iso Kragplattenanschlüssen



Ancon-Iso-Kragplattenanschlüsse bilden eine thermische Trennung zwischen auskragenden Balkonen und innenliegenden Betondecken zur Minimierung der Auswirkungen von Wärmebrücken.

Standardmässige Iso-Systeme umfassen ganz einfach ein feuerbeständiges Isoliermaterial und Duplex-Edelstahl-Bewehrung. Es sind Standardelemente erhältlich, die für unterschiedlichste Plattendicken und Anwendungen wie z. B. freitragende Balkone und externe Gänge/Korridore geeignet sind.

**Ancon**<sup>®</sup>  
BUILDING PRODUCTS

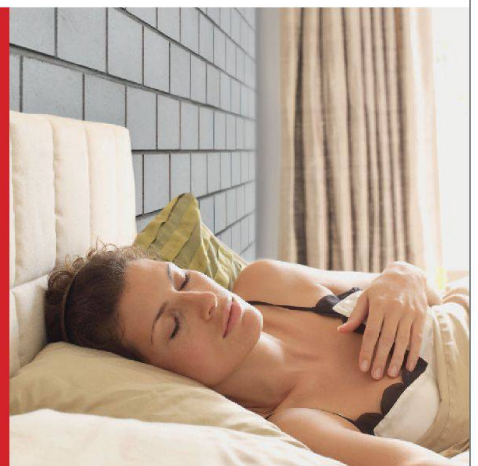
Gewerbezone Widalmi 10  
CH-3216 Ried bei Kerzers  
Tel: +41 (0) 31 750 3030

[www.ancon.ch](http://www.ancon.ch)

## WÄNDE, DIE FÜR RUHE SORGEN



**KALK  
SAND  
STEIN**



Durch seine Rohdichte dämmt Kalksandstein den Lärm und dies selbst bei schlanken Wänden. Kalksandstein-Mauerwerkkonstruktionen im Aussen- und Innenwandbereich sind schallschutztechnisch überprüft und haben sich seit Jahrzehnten bewährt.

Bestellen Sie Ihre Dokumentation unter [www.kalksandstein.ch](http://www.kalksandstein.ch)

Verband Schweizer Kalksandstein Produzenten, Postfach 432, 3250 Lyss  
Tel. 032 387 92 00, Fax 032 387 92 01, [info@kalksandstein.ch](mailto:info@kalksandstein.ch), [www.kalksandstein.ch](http://www.kalksandstein.ch)

**K-S-V**  
VERBAND SCHWEIZER  
KALKSANDSTEIN PRODUZENTEN