

Zeitschrift: Tec21
Herausgeber: Schweizerischer Ingenieur- und Architektenverein
Band: 137 (2011)
Heft: 45: Prime Tower

Werbung

Nutzungsbedingungen

Die ETH-Bibliothek ist die Anbieterin der digitalisierten Zeitschriften auf E-Periodica. Sie besitzt keine Urheberrechte an den Zeitschriften und ist nicht verantwortlich für deren Inhalte. Die Rechte liegen in der Regel bei den Herausgebern beziehungsweise den externen Rechteinhabern. Das Veröffentlichen von Bildern in Print- und Online-Publikationen sowie auf Social Media-Kanälen oder Webseiten ist nur mit vorheriger Genehmigung der Rechteinhaber erlaubt. [Mehr erfahren](#)

Conditions d'utilisation

L'ETH Library est le fournisseur des revues numérisées. Elle ne détient aucun droit d'auteur sur les revues et n'est pas responsable de leur contenu. En règle générale, les droits sont détenus par les éditeurs ou les détenteurs de droits externes. La reproduction d'images dans des publications imprimées ou en ligne ainsi que sur des canaux de médias sociaux ou des sites web n'est autorisée qu'avec l'accord préalable des détenteurs des droits. [En savoir plus](#)

Terms of use

The ETH Library is the provider of the digitised journals. It does not own any copyrights to the journals and is not responsible for their content. The rights usually lie with the publishers or the external rights holders. Publishing images in print and online publications, as well as on social media channels or websites, is only permitted with the prior consent of the rights holders. [Find out more](#)

Download PDF: 27.01.2026

ETH-Bibliothek Zürich, E-Periodica, <https://www.e-periodica.ch>

LS Lenzlinger
Doppelböden

Unsere Erfahrung - für Räume der Zukunft



Swiss Made

Lenzlinger Söhne AG | Seestrasse 64 | 8610 Uster | www.lenzlinger.ch

**Stabile Partnerschaft
Anfragen lohnt sich. Immer.**



AEPLI
Stahlbau

Industriestrasse 15
9201 Gossau
Tel. 071 388 82 82
Fax 071 388 82 92
stahlbau@aepli.ch
www.aepli.ch

Projektziele gemeinsam
erreichen setzt eine straffe
Organisation und die Ein-
haltung der Kosten voraus.
Fragen Sie uns an.

Buchen
GROUP



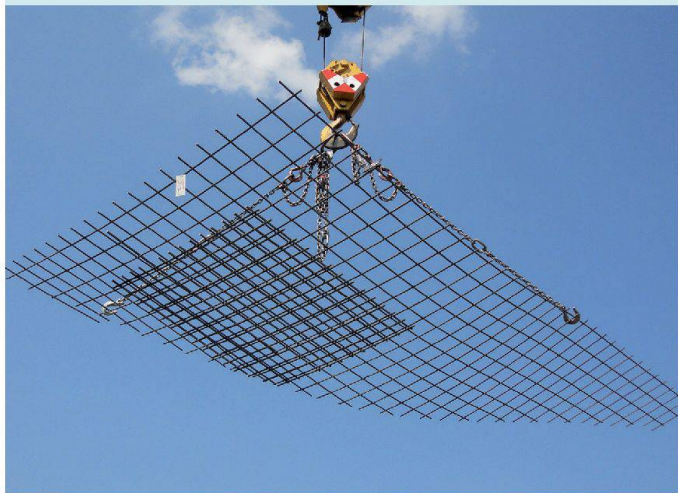
- Entsorgung mineralischer Abfallstoffe
- Rückbau industrieller Anlagen
- Altlastensanierung/Flächenrecycling
- Gebäudeschadstoffsanierung
- Asbest- und PCB-Sanierung
- Biologische Bodensanierungsanlagen

Buchen AG

Wiesendamm 4
Postfach
4019 Basel
Tel. +41 (0)61 631 60 90
Fax +41 (0)61 631 60 92

Das ruwatec®-System:

Designsoftware, Planungshilfen und massgeschneiderte Spezialmatten sind eine unschlagbare Kombination!



RUWA
Drahtschweisswerk AG
Burghof
3454 Sumiswald

Tel. 034 432 35 35
info@ruwa-ag.ch
www.ruwa-ag.ch

Zum Beispiel beim Objekt Wohnüberbauung «Residenz im Park», Winterthur, realisiert durch Pfeiffer Bauingenieure AG und L+B Bauunternehmung AG, beide in Winterthur.

Das Haus West wurde in einer, das Haus Ost in zwei Etappen ausgeführt. Total waren 130 dreiecksförmige Balkone in neun verschiedenen Ausführungen zu erstellen. Die Vorteile des ruwatec®-Systems im vorliegenden Objekt sind:

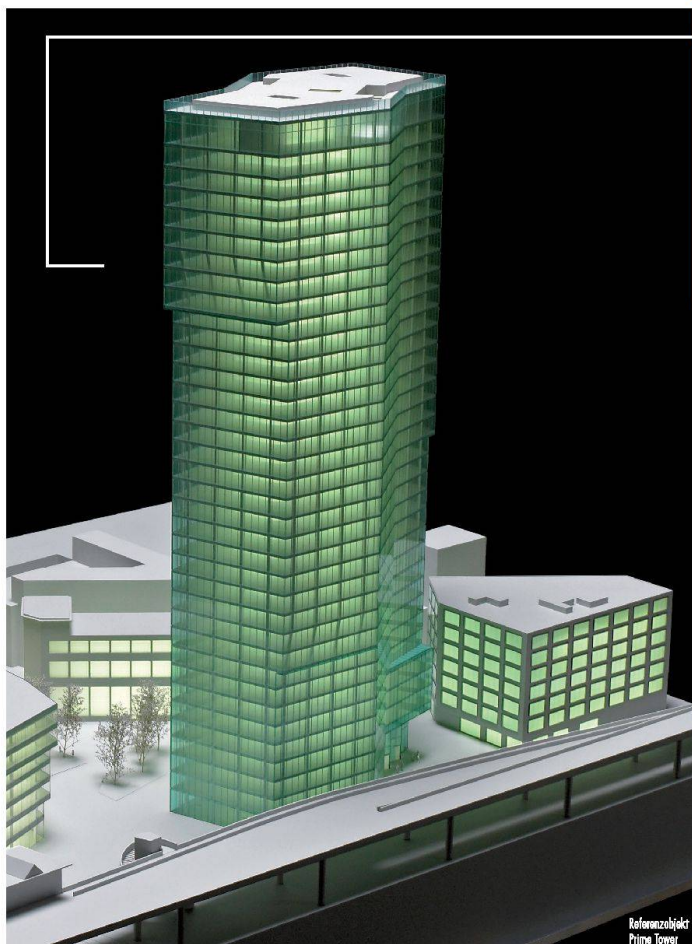
- Wenige bis keine Bewehrungsstösse
- Werkseitige Anpassungen, z.B. auch an schiefwinklige Deckenstirnen
- Ganze Bewehrung in wenigen Einzelpositionen
- Dadurch stark reduzierte Verlegezeiten

Dank RUWA und unserer sprichwörtlichen Qualität aus dem Emmental kann Ihr Bauwerk **schneller, günstiger** und mit **höherer Qualität** erstellt werden.

RUWA –
Wir geben dem Beton den Halt.

Gebäudetechnik auf höchstem Niveau

Lüftungsplanung und
räumliche Fachkoordination



Referenzobjekt
Pittme Tower



HANS ABICHT AG
Ingenieure für Gebäudetechnik

HANS ABICHT AG
Eggbühlstrasse 36
CH-8050 Zürich

Tel. 044 306 45 00
Fax 044 306 45 09

info@zuerich.abicht.ch
www.abicht.ch

Hauptsitz:
Industriestrasse 55, 6300 Zug

weitere Niederlassungen:
Buchserstrasse 12, 5000 Aarau
Strehlgasse 15, 6430 Schwyz

Tochtergesellschaften:
Bogenschütz AG
St. Alban-Vorstadt 93
4052 Basel
info@bogenschuetz.ch
www.bogenschuetz.ch

Fäh&Zurfluh AG
Bahnhofstrasse 11
6460 Altdorf
info@fz-ag.ch
www.fz-ag.ch