

Zeitschrift: Tec21
Herausgeber: Schweizerischer Ingenieur- und Architektenverein
Band: 137 (2011)
Heft: 45: Prime Tower

Werbung

Nutzungsbedingungen

Die ETH-Bibliothek ist die Anbieterin der digitalisierten Zeitschriften auf E-Periodica. Sie besitzt keine Urheberrechte an den Zeitschriften und ist nicht verantwortlich für deren Inhalte. Die Rechte liegen in der Regel bei den Herausgebern beziehungsweise den externen Rechteinhabern. Das Veröffentlichen von Bildern in Print- und Online-Publikationen sowie auf Social Media-Kanälen oder Webseiten ist nur mit vorheriger Genehmigung der Rechteinhaber erlaubt. [Mehr erfahren](#)

Conditions d'utilisation

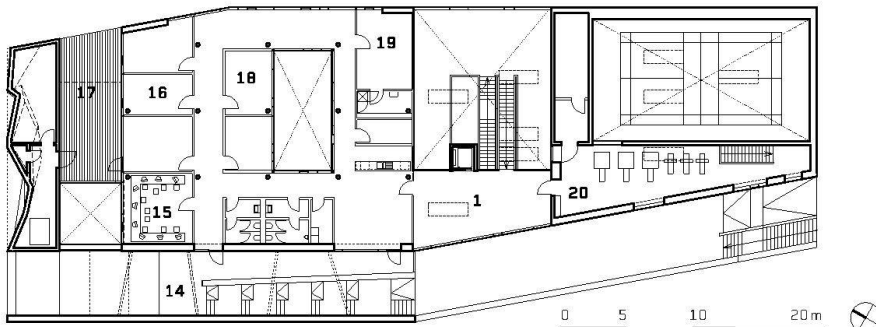
L'ETH Library est le fournisseur des revues numérisées. Elle ne détient aucun droit d'auteur sur les revues et n'est pas responsable de leur contenu. En règle générale, les droits sont détenus par les éditeurs ou les détenteurs de droits externes. La reproduction d'images dans des publications imprimées ou en ligne ainsi que sur des canaux de médias sociaux ou des sites web n'est autorisée qu'avec l'accord préalable des détenteurs des droits. [En savoir plus](#)

Terms of use

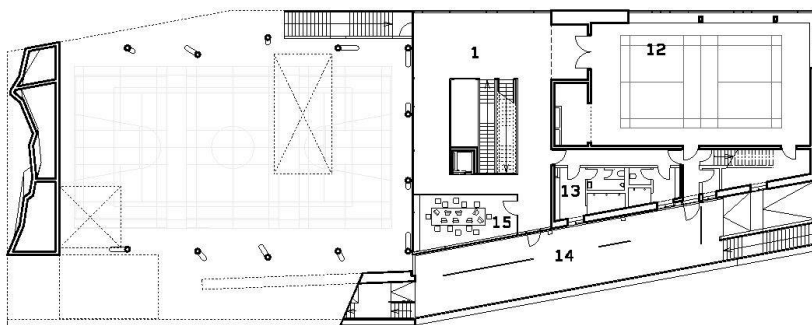
The ETH Library is the provider of the digitised journals. It does not own any copyrights to the journals and is not responsible for their content. The rights usually lie with the publishers or the external rights holders. Publishing images in print and online publications, as well as on social media channels or websites, is only permitted with the prior consent of the rights holders. [Find out more](#)

Download PDF: 02.04.2026

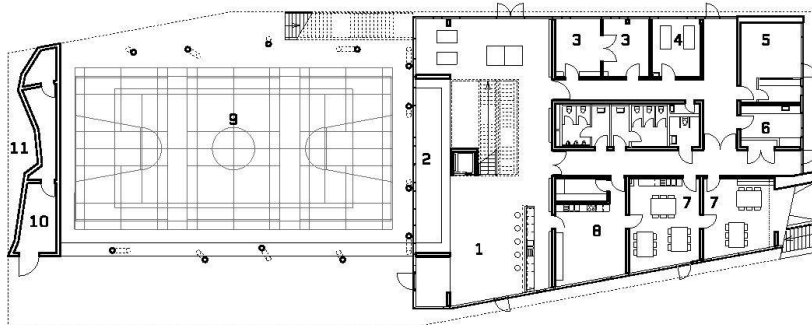
ETH-Bibliothek Zürich, E-Periodica, <https://www.e-periodica.ch>



03 Grundriss 2. OG (Pläne: Kersten + Kopp Architekten)



04 Grundriss 1. OG



05 Grundriss EG. Raumprogramm (für alle Ebenen): Club (1), Tribüne (2), Mädchen (3), Werkstatt (4), Musik und Aufnahme (5), Fotolabor (6), Mittagstisch (7), Küche (8), Aussensportfeld (9), Abfall (10), Kletterturm (11), Mehrzweckhalle (12), Umkleiden/Duschen (13), Skaterrampe (14), Computer (15), Hausaufgaben (16), Terrasse (17), Beratung (18), Leitung (19), Kraftsportraum (20)

schaft variantenreiche Farbstimmungen, lässt das Gesamtvolumen erkennbar, das Innere aber nach aussen treten: Fast wirkt es, als strahle das Haus von innen. Die Oberlichter der Erschließungs- und der Multifunktionshalle werden in der gleichen Weise verstanden wie die Lichthöfe, sie charakterisieren die Bereiche als Aussenräume im Inneren.

OFFENE KOMPOSITION

Das Haus der Jugend ist kein konventionelles Gebäude, das konkrete Handlungsanweisungen benötigt und Erwartungen an die Nutzer stellt. Eher ist es eine offene Komposition, sorgfältig zusammengestellt, kalkuliert heterogen, die dazu auffordert, das Haus zu entdecken, zu erobern und zu codieren. Das macht seine besondere Atmosphäre aus.

Christian Holl, Architekt und Publizist,
christian.holl@frei04-publizistik.de

IBA HAMBURG

Der geografische Schwerpunkt der von 2007 bis 2013 stattfindenden Internationalen Bauausstellung liegt auf den bisher vernachlässigten Stadtteilen Wilhelmsburg und Veddel sowie dem Binnenhafen von Harburg (vgl. TEC21, Dossiers «Velux» und «Bauen für die 2000-Watt-Gesellschaft»). Eine Kooperation besteht auch zwischen der IBA Hamburg und der Internationalen Gartenschau Hamburg, die 2013 auf den Elbinseln stattfinden wird.
Informationen: www.iba-hamburg.de

AM BAU BETEILIGTE

Bauherrschaft: Behörde für Stadtentwicklung und Umwelt, Hamburg

Architektur: Kersten + Kopp Architekten, Berlin

Tragwerksplanung: ifb frohloff staffa kühl ecker, Berlin

HLKS: EGS-Plan, Braunschweig



Wir bringen Bewegung in Ihr Leben.

Outdoor-Fitnessgeräte im Freien ohne Grenzen. Eine Vielzahl an Möglichkeiten für Jung und älter.

Mehr unter: www.buerliag.com

Bürli Spiel- und Sportgeräte AG

CH-6212 St. Erhard LU

Telefon 041 925 14 00, info@buerliag.com

bürli