

Zeitschrift: Tec21
Herausgeber: Schweizerischer Ingenieur- und Architektenverein
Band: 137 (2011)
Heft: 7: Wie verdichten?

Sonstiges

Nutzungsbedingungen

Die ETH-Bibliothek ist die Anbieterin der digitalisierten Zeitschriften auf E-Periodica. Sie besitzt keine Urheberrechte an den Zeitschriften und ist nicht verantwortlich für deren Inhalte. Die Rechte liegen in der Regel bei den Herausgebern beziehungsweise den externen Rechteinhabern. Das Veröffentlichen von Bildern in Print- und Online-Publikationen sowie auf Social Media-Kanälen oder Webseiten ist nur mit vorheriger Genehmigung der Rechteinhaber erlaubt. [Mehr erfahren](#)

Conditions d'utilisation

L'ETH Library est le fournisseur des revues numérisées. Elle ne détient aucun droit d'auteur sur les revues et n'est pas responsable de leur contenu. En règle générale, les droits sont détenus par les éditeurs ou les détenteurs de droits externes. La reproduction d'images dans des publications imprimées ou en ligne ainsi que sur des canaux de médias sociaux ou des sites web n'est autorisée qu'avec l'accord préalable des détenteurs des droits. [En savoir plus](#)

Terms of use

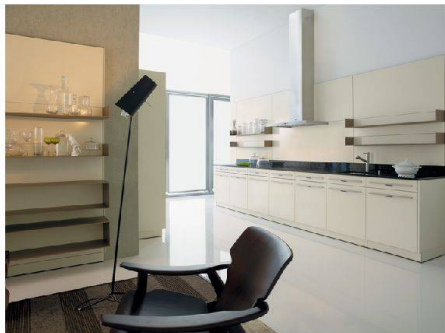
The ETH Library is the provider of the digitised journals. It does not own any copyrights to the journals and is not responsible for their content. The rights usually lie with the publishers or the external rights holders. Publishing images in print and online publications, as well as on social media channels or websites, is only permitted with the prior consent of the rights holders. [Find out more](#)

Download PDF: 28.01.2026

ETH-Bibliothek Zürich, E-Periodica, <https://www.e-periodica.ch>

PRODUKTE

FORSTER-KÜCHEN – DIE NEUE GENERATION «PUR11»



Forster hat im Januar 2011 seine neue Küche «PUR11» lanciert. Neben konstruktiven Verbesserungen wurde das Sortiment auch um Designelemente und Accessoires ergänzt. Der Stahl, die bündigen Linien und glatten Flächen und die stabilisierende und schallhemmende Sandwich-Verarbeitung des Materials sind einige der Eigenschaften, die sich bewährt haben und nun auch in der neuesten Kreation bleiben.

Das renommierte deutsche Designer-Duo Fritz Frenkler und Anette Ponholzer, dessen Handschrift die neue Forster-Küche trägt, hat Wesentliches geändert, ohne der Küche die Authentizität zu nehmen. So sind die typischen runden Ecken an den Fronten der Möbel rechtwinklig und kantiger geworden, und die farbige Front wird nun über die gesamte Tiefe durchgezogen. Die Küche steht neu auf individuell verstellbaren Sockelfüssen, somit ist der Korpus selbsttragend. Ausserdem gibt es verschiedene magnetische Küchenaccessoires, die an den Rückwänden über dem Arbeitsbereich angebracht werden können.

Forster Küchen- & Kühlechnik AG
9320 Arbon | www.forster-kuechen.ch

«AUTOCAD WS» NEU MIT OFFLINE-BEARBEITUNGSFUNKTION

Autodesk hat ein Update für «AutoCAD WS» herausgegeben. Die kostenlose Web-Applikation erlaubt es Anwendern, über Cloud Computing ihre AutoCAD-Daten über den Internet-Browser oder mobile Endgeräte zu betrachten, zu bearbeiten und auszutauschen. Das Update verbessert die Bedienung und die Funktionalität des Programms. Entwürfe können nun auch bearbeitet werden, wenn keine Internetverbindung besteht. Zudem können E-Mail-Anhänge direkt im

Programm geöffnet werden. Das Update auf die Version 1.1 erweitert «AutoCAD WS» um eine Offline-Unterstützung, um einen direkten Upload vom iPad und um ein vereinfachtes Gesten-Interface: Funktionen für das Bearbeiten, Zeichnen und Markieren wurden verbessert, um intuitiver und vergleichbarer mit AutoCAD zu sein.

Autodesk GmbH | D-81379 München
www.autocadws.com

HEBESCHIEBETÜR VON REYNAERS NACH MINERGIE ZERTIFIZIERT



Reynaers Aluminium hat Anfang 2011 seine erste nach Minergie zertifizierte Aluminium-Hebeschiebetür auf den Markt gebracht. Es ist eine Variante des Hebeschiebesystems CP 155-LS, die als innenlaufende Ausführung konzipiert wurde. Neu ist auch die Variantenvielfalt an einsetzbaren Glasarten, einschliesslich Verbundglas und sogar Schallschutzgläsern.

Die Tür ist so konstruiert, dass der Festteil von aussen verglast werden kann. Dadurch wird die Montage vor allem von grossdimensionierten Verglasungen erheblich erleichtert. Die Inox-Laufschienen ermöglichen eine geräuscharme Bedienung der Hebeschiebefunktion, entweder manuell oder motorisiert. Für die unterschiedlichen Bauaufgaben und Farbwünsche bietet Reynaers mehr als 400 Metall- und Eloxaltöne, glänzende und matte Farben sowie Beschichtungen mit Holzstrukturen für die Innen- bzw. Aussengestaltung an.

Reynaers AG Aluminium Systeme
8500 Frauenfeld | www.reynaers.ch

INFRAROTSTEUERUNG VON SIEMENS-DIVISION BT

Die Siemens-Division Building Technologies hat ihr Portfolio für die Gebäudesystemtechnik um Produkte erweitert, mit denen sich

Raumfunktionen wie Beleuchtung, Sonnenschutz und Raumklima komfortabel und zuverlässig über Infrarot steuern lassen. Die Infrarot-Steuerung eignet sich insbesondere für Umgebungen, in denen Funklösungen aus rechtlichen oder technischen Gründen nicht zulässig sind, beispielsweise in Krankenhäusern. Gegenüber handelsüblichen Infrarot-Technologien basiert das neue System auf einer deutlich sichereren industriellen Übertragungstechnik. Damit stellt Infrarot auch in Bürogebäuden eine gute Alternative zu Funkfernbedienungen dar, indem es beispielsweise in Konferenzräumen, in denen hoher Funkverkehr herrscht, einen störungsfreien Betrieb sicherstellt.

Siemens Schweiz AG, Building Technologies
6312 Steinhausen | www.siemens.com

KABA: VERWALTUNG MECHANISCHER SCHLISSANLAGEN

Kaba bietet erstmals eine integrale und durchgängige Lösung, die die gemeinsame Verwaltung der Zutrittsrechte von mechanischen Schliessanlagen und elektronischen Zutrittskontrollen in einem System ermöglicht. «Kaba exos 9300» erlaubt die Zuordnung mechanischer Berechtigungen an bereits im System verwaltete Personen. So werden ganzheitliche Abfragen über online, mechatronisch und mechanisch gesicherte Durchgänge möglich.

Die Abläufe zur Ausgabe und Rücknahme von mechanischen Schlüsseln werden vom System mit Funktionen wie Pfandadministration, Quittungsdruck oder Erinnerungsmöglichkeiten unterstützt. Dank zuverlässiger Protokollierung ist auch später noch nachvollziehbar, wer wann welche Schlüssel besessen hat. Integriert ist die allgemein verständliche und vertraute Schliessplandarstellung. Für eine bessere Übersicht bei grossen Schliessanlagen können die Benutzer die Schlüssel und Schliesszylinder wahlweise übersichtlich nach Stockwerken, Gebäuden oder Standorten anzeigen.

Kaba AG | 8620 Wetzikon | www.kaba.ch

PRODUKTHINWEISE

Auf den Abdruck von Produkthinweisen besteht kein Anspruch. Die Redaktion behält sich Kürzungen vor. Bitte senden Sie uns Ihre Produktinformationen an Redaktion TEC21, Postfach 1267, 8021 Zürich, oder an produkte@tec21.ch