

Zeitschrift: Tec21
Herausgeber: Schweizerischer Ingenieur- und Architektenverein
Band: 137 (2011)
Heft: 40: Konstruktion auf Zeit

Werbung

Nutzungsbedingungen

Die ETH-Bibliothek ist die Anbieterin der digitalisierten Zeitschriften auf E-Periodica. Sie besitzt keine Urheberrechte an den Zeitschriften und ist nicht verantwortlich für deren Inhalte. Die Rechte liegen in der Regel bei den Herausgebern beziehungsweise den externen Rechteinhabern. Das Veröffentlichen von Bildern in Print- und Online-Publikationen sowie auf Social Media-Kanälen oder Webseiten ist nur mit vorheriger Genehmigung der Rechteinhaber erlaubt. [Mehr erfahren](#)

Conditions d'utilisation

L'ETH Library est le fournisseur des revues numérisées. Elle ne détient aucun droit d'auteur sur les revues et n'est pas responsable de leur contenu. En règle générale, les droits sont détenus par les éditeurs ou les détenteurs de droits externes. La reproduction d'images dans des publications imprimées ou en ligne ainsi que sur des canaux de médias sociaux ou des sites web n'est autorisée qu'avec l'accord préalable des détenteurs des droits. [En savoir plus](#)

Terms of use

The ETH Library is the provider of the digitised journals. It does not own any copyrights to the journals and is not responsible for their content. The rights usually lie with the publishers or the external rights holders. Publishing images in print and online publications, as well as on social media channels or websites, is only permitted with the prior consent of the rights holders. [Find out more](#)

Download PDF: 19.02.2026

ETH-Bibliothek Zürich, E-Periodica, <https://www.e-periodica.ch>

Wie gehe ich effizient mit Baumängeln um?

19. November 2011, 10 – 14 Uhr, Napfgasse 4, 3. Stock, 8001 Zürich

Was ist ein Baumangel?

Wie gehe ich bei der Behebung von Baumängeln effizient vor?

Wie sichere ich mich für Baumängel und deren Behebung ab?

Dieser Intensiv-Workshop in unserer Kanzlei richtet sich an Bau- und Architekturprofis sowie Bauherren und Eigentümer, die in einem Kreis von maximal 15 Teilnehmenden ihre Erfahrungen im Umgang mit Baumängeln austauschen und Neues dazu lernen wollen.

Kosten pro Teilnehmer: Fr. 175.— inkl. Dokumentation
Anmeldeschluss: 10. November 2011 (per Mail oder Telefon)
Detailinformationen finden Sie unter www.bauanwaelte.ch

Kursleitung:

Peter Rütimann
lic. iur. Rechtsanwalt

Thomas Stössel
MLaw, Rechtsanwalt

Roman Wyrsch
MLaw, Rechtsanwalt

Ulrich Gantenbein
dipl. SVEB EHB /
Bauherrenberater

Rütimann Rechtsanwälte
Napfgasse 4
Postfach 2590
8022 Zürich
Tel. +41 44 279 11 00
kanzlei@ruetimann.ch



Emil Keller AG
Inhaber: André Oberhänsli

mit über
50 Jahren
Erfahrung

Tel. 052 203 15 15

Grabenloser Leitungsbau

Ihre Profis für:
Gesteuerte Felsbohrungen
Spülbohrtechnik
Stahlrohrummungen
Erdraketen
Berstlining/Rohrsplitt-Technologie
Grabenfräs- und Pflugarbeiten

Winterthur/Marthalen
www.emil-keller.ch

Zäune & Tore fachgerecht montiert

www.zaunteam.ch



**Langjährige Projekterfahrung im
Zaubau, Top-Referenzen sowie
fares Preis-/Leistungsverhältnis**

Fordern Sie jetzt kostenlos den Zaun-
katalog an.

Gratis-Tel. 0800 84 86 88

Die beste Wahl für Ingenieure

Die Schweizerische Vereinigung Beratender Ingenieurunternehmungen
usic empfiehlt folgende Kandidaten zur Wahl in den Nationalrat:



Urs Allemann
Geschäftsleiter
Emch-Berger AG,
Solothurn
CVP Solothurn, neu



András Özvegyi
Mitglied der
Geschäftsleitung,
PlüssMeyerPartner AG,
Luzern
Grünliberale Luzern, neu



Paul-André Roux
VR-Präsident der
SRP Schneller Ritz
und Partner AG
CVP Wallis, bisher



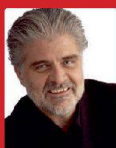
Max Nadig
VR-Präsident der
SJB Kemper.Fitze AG,
Herisau
CVP Appenzell A.Rh., neu



Hans Grunder
VR-Präsident der
Grunder Ingenieure AG
BDP Bern, bisher



Corina Eichenberger
VR Mitglied der
Rapp AG, Basel
FDP Aargau, bisher



Daniel Baldenweg
Partner/Geschäftsleitungs-
mitglied dsp Ingenieure &
Planer AG
EVP Zürich, neu



www.ingenieure-gestalten-die-schweiz.ch | www.usic.ch

usic

Union Suisse des Sociétés d'Ingenieurs-Consultants
Schweizerische Vereinigung Beratender Ingenieurunternehmungen
Unione Svizzera degli Studi e Consulenti d'Ingegneria
Swiss Association of Consulting Engineers
Member of FEDO and IFCA

Ihr kompetenter GU-Partner

Zili sucht den Dialog und unterbreitet
überzeugende Lösungen.



Zili.ch
seit 35 Jahren

Zili AG Generalunternehmung
9552 Bronschhofen SG

Tel. 071 911 68 22
E-Mail: info@zili.ch

TEC21

Die Schweizer Fachzeitschrift für Architektur,
Ingenieurwesen und Umwelt

BESTELLEN SIE JETZT IHR SCHNUPPER-ABO

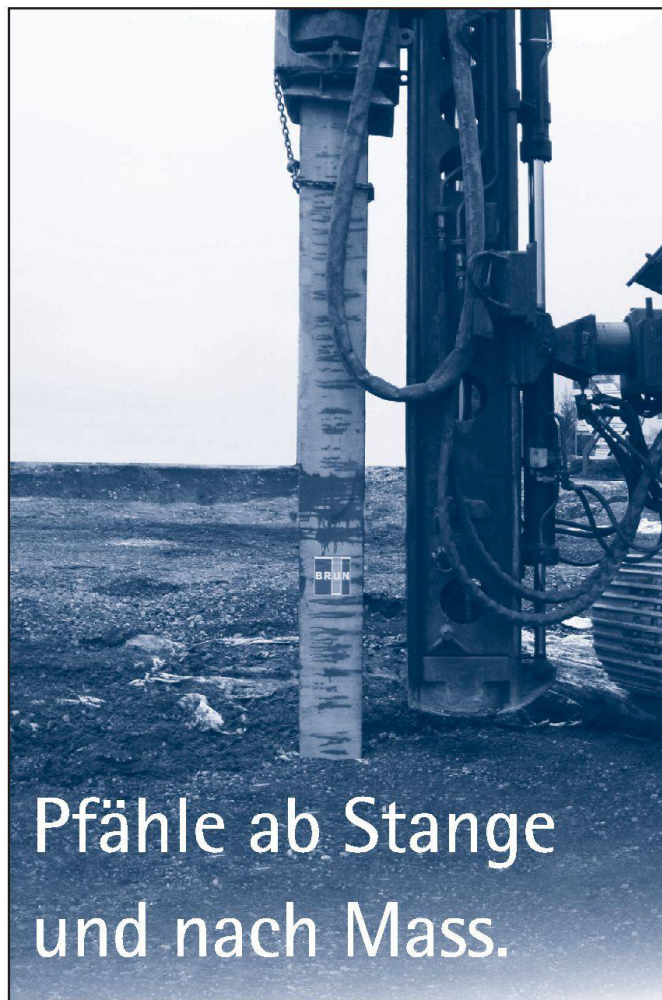
WWW.TEC21.CH

**Bohren
Rammen**

**Foundationen
Baugruben-
abschlüsse
Grundwasser-
absenkungen**

risi
die Spezialtiefbauer

041-766 99 99 www.risi-ag.ch



Pfähle ab Stange und nach Mass.

Eine Vielzahl von Pfahltypen ist ab Lager lieferbar, Spezialpfähle, auch kurzfristig, nach Mass. Hohe Lieferbereitschaft bei Baugrundveränderungen. Die permanent überwachten Qualitätsstandards garantieren eine hohe Rammleistung.

Moderner Pfahlbau mit BRUN Pfählen!

BRUN Pfähle



ELEMENTWERK BRUN AG
MOOSHÜSLISTRASSE
CH - 6032 EMMEN
Tel. +41 41 269 40 40
Fax +41 41 269 40 41
E-Mail: mail@brunag.ch
www.brunag.ch