

Zeitschrift: Tec21
Herausgeber: Schweizerischer Ingenieur- und Architektenverein
Band: 137 (2011)
Heft: 31-32: Umgenutzt

Werbung

Nutzungsbedingungen

Die ETH-Bibliothek ist die Anbieterin der digitalisierten Zeitschriften auf E-Periodica. Sie besitzt keine Urheberrechte an den Zeitschriften und ist nicht verantwortlich für deren Inhalte. Die Rechte liegen in der Regel bei den Herausgebern beziehungsweise den externen Rechteinhabern. Das Veröffentlichen von Bildern in Print- und Online-Publikationen sowie auf Social Media-Kanälen oder Webseiten ist nur mit vorheriger Genehmigung der Rechteinhaber erlaubt. [Mehr erfahren](#)

Conditions d'utilisation

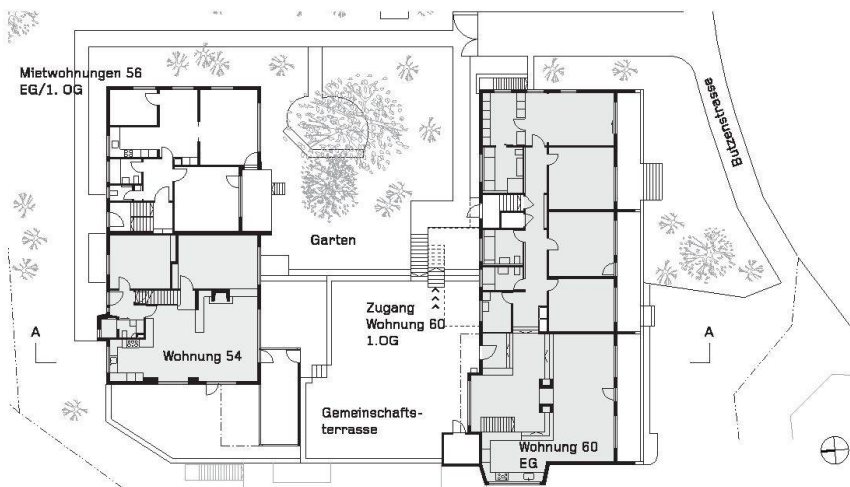
L'ETH Library est le fournisseur des revues numérisées. Elle ne détient aucun droit d'auteur sur les revues et n'est pas responsable de leur contenu. En règle générale, les droits sont détenus par les éditeurs ou les détenteurs de droits externes. La reproduction d'images dans des publications imprimées ou en ligne ainsi que sur des canaux de médias sociaux ou des sites web n'est autorisée qu'avec l'accord préalable des détenteurs des droits. [En savoir plus](#)

Terms of use

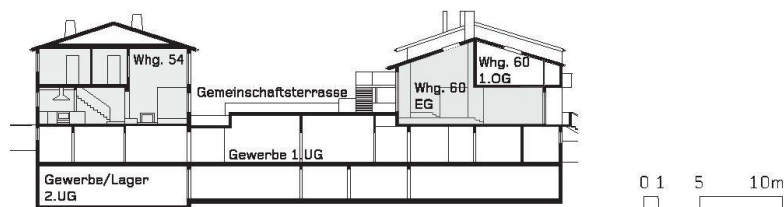
The ETH Library is the provider of the digitised journals. It does not own any copyrights to the journals and is not responsible for their content. The rights usually lie with the publishers or the external rights holders. Publishing images in print and online publications, as well as on social media channels or websites, is only permitted with the prior consent of the rights holders. [Find out more](#)

Download PDF: 12.01.2026

ETH-Bibliothek Zürich, E-Periodica, <https://www.e-periodica.ch>



04 Grundriss EG. Im ehemaligen Bürogebäude (grau) sind zwei Eigentumswohnungen untergebracht, in der Fabrikantenvilla (blau) eine Eigentumswohnung, sowie zwei Mietwohnungen



05 Schnitt A-A (Pläne: Architekturbüro Vera Gloor AG)

bestimmt das unterschiedliche Verhältnis der Einheiten zu den Aussenräumen, in denen ein reizvolles Nebeneinander von gemeinsamem Garten und individuellen Rückzugsbereichen geschaffen wurde. Die Erschliessung des Hauses Nr. 60 wurde dazu von der Strasse nach innen verlegt, und beide Einheiten er-

hielten einen direkten Eingang über die Gartenterrasse. Ein weiterer struktureller Eingriff bildet einen roten Faden der Gestaltung durch die drei Einheiten: Durch vertikale und horizontale Durchbrüche in den Wohn- und Essbereichen wurden neue Raumbezüge und eine aktuelle Grosszügigkeit geschaffen.

In der Verwendung von Glasbausteinen, die als vorhandenes gestalterisches Element der Gewerbebauten aufgenommen und als atmosphärisches Motiv in den Wohnbereichen eingesetzt werden, findet sich der zweite rote Faden. Der weitere Innenausbau widerspiegelt in Stil und Standard die individuellen Vorlieben der Benutzer, aber auch die heterogene Qualität der vorgefundenen Substanz.

DER ANDERE INVESTOR

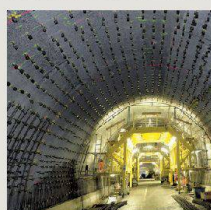
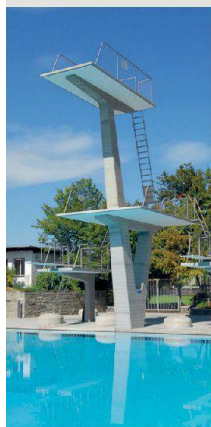
Dieses Projekt der Gleichzeitigkeit von Individualität und Gemeinschaft in vielfältiger Nutzungsdurchmischung entwirft ein zeitgenössisches Wohnmodell mit Potenzial zum Weiterdenken. Darüber hinaus verweist es aber auch auf ein Modell jenseits des konventionellen Immobilienmarkts: Angemessenheit und Beseeltheit des Projekts gründen wohl im Wesentlichen darin, dass Eigentümer und Bauherrschaft zugleich auch die zukünftige Bewohnerschaft ausmachen.

Nadine Schütz, dipl. Arch. ETH,
schuetz@arch.ethz.ch

AM BAU BETEILIGTE

Bauherrschaft: privat
Architektur: Vera Gloor AG, Zürich
Bauingenieurwesen: De Vries Engineering GmbH, Zürich
Bauphysik: Michael Wichser + Partner AG, Dübendorf
Bauleitung: Reichelt Architektur + Bauleitung GmbH, Zürich

Kompetenz am Bau



LOCHER

LOCHER

Locher Bauunternehmer AG
Allmendstrasse 92 Postfach 90 CH-8041 Zürich
Fon 044 488 17 17 www.locher-bau.ch

Umbau Renovation
Fassadenbau
Sanierung Erhaltung
Hydrodynamik

TEC21

TEC21 ist die führende Schweizer Fachzeitschrift für Architektur, Ingenieurwesen und Umwelt. Sie erscheint wöchentlich und ist das offizielle Organ des Schweizerischen Ingenieur- und Architektenvereins SIA.

Als Stellvertretung für ein Mitglied unseres interdisziplinären Redaktionsteams aus Baufachleuten und Fachjournalist/innen suchen wir ab 1. Oktober 2011 bis 30. April 2012 oder nach Vereinbarung eine/n

Redaktor/in Architektur (60%)

Anforderungen:

Ausgewiesenes theoretisches Fachwissen sowie mehrjährige Berufserfahrung im Bereich Architektur; journalistische und sprachliche Fähigkeiten, Zugang zur internationalen Fachliteratur, gute Allgemeinbildung; gutes Netzwerk zur schweizerischen Fachwelt, den Hochschulen und den Berufsverbänden. Englisch- und Französischkenntnisse sind erwünscht.

Das Stellenprofil umfasst das selbständige Erarbeiten von Konzepten für Themenhefte, das Organisieren und Redigieren von Artikeln sowie das Schreiben eigener Beiträge im Bereich Architektur. Hinzu kommt die Betreuung der Rubriken Produkte/Firmen/Weiterbildung. Eine kollegiale Zusammenarbeit mit dem Redaktionsteam bzw. dem Inseratepächter ist Voraussetzung, der Arbeitsort ist die Redaktion in Zürich.

Für weitere Informationen wenden Sie sich bitte an:

Frau Judit Solt, Chefredaktorin,
Redaktion TEC21, Staffelstrasse 12, Postfach 1267,
8021 Zürich, solt@tec21.ch

Schriftliche Bewerbungen mit Referenzarbeiten schicken Sie bitte an die gleiche Adresse.

Für die Ausführungsplanung anspruchsvoller öffentlicher und privater Bauvorhaben suchen wir per sofort oder nach Vereinbarung

ARCHITEKT/IN FH/ETH HOCHBAUZEICHNER/IN

mit Berufserfahrung in der Schweiz.

Schriftliche Bewerbungen an:

Andy Senn Architekt BSA SIA, Feldstrasse 31a, 9000 St. Gallen
info@senn.sg, www.senn.sg

Zur Verstärkung des Teams suchen wir für unseren Klienten

Hochbautechniker/in | Bauleiter/in

Neben der Erstellung aller Pläne haben Sie Erfahrung in der Devisierung, Kostenkontrolle und Bauleitung oder zeigen grosses Interesse, sich in diesen Tätigkeitsgebieten einzuarbeiten.

Bewerbungen per E-Mail oder Post:

Heinz P. Keller Treuhand GmbH, Postfach 411, 8049 Zürich
info@hpkeller-treuhand.ch



Wir sind ein Ingenieur- und Beratungsunternehmen mit 400 Mitarbeitenden in 30 Niederlassungen in der Schweiz und Europa. Für unsere Kunden entwickeln wir wirtschaftliche Lösungen, die zur Verbesserung der Lebens- und Umweltqualität führen.

Für das weitere Wachstum im Bereich Siedlungswasserwirtschaft, insbesondere der Wasserversorgung, suchen wir zur Verstärkung eine engagierte, initiative und erfahrene Persönlichkeit als:

GESCHÄFTSBEREICHSLEITER/IN WASSERVERSORGUNG

Wir bieten Ihnen

- Eine anspruchsvolle, zukunftsorientierte Herausforderung mit grosser Selbständigkeit bei der Gestaltung und Weiterentwicklung des Geschäftsbereiches.
- Interessante und abwechslungsreiche Projekte mit hoher Verantwortung innerhalb interdisziplinärer Projektteams.
- Entwicklungsperspektiven in einem expandierenden Unternehmen.
- Attraktive Anstellungsbedingungen.
- Freie Wahl des Arbeitsortes Basel, Bern oder Zürich.

Ihr Aufgabengebiet

- Weiterentwicklung und Gestaltung des Geschäftsbereiches Wasserversorgung.
- Verantwortung in der Akquisition und Kundenpflege.
- Kontinuierlicher Auf- und Ausbau von Produkten und Dienstleistungen.
- Selbständige Leitung von Projekten in der Wasserversorgung und Siedlungswasserwirtschaft, von der Akquisition bis zum Projektabschluss.

Ihr Profil

- Abgeschlossenes Ingenieurstudium FH/ETH.
- Langjährige Erfahrung in Ingenieur- oder Industrieunternehmen mit Interesse und fachlichem Hintergrund in der Wasserversorgung.
- Unternehmerische, fachkundige und überzeugende Persönlichkeit.
- Gute Vernetzung und Erfolg in der Akquisition und Kundenpflege.

Interessiert?

Unser Leiter Geschäftsfeld Wasser, Herr Markus Knöpfli, beantwortet gerne Ihre Fragen: +41 (0)61 683 99 86.

Wir freuen uns auf Ihre Unterlagen:

Jobs@csd.ch oder

CSD MANAGEMENT SA

Chantemerle 37 – Granges-Paccot
Case postale 384 | 1701 Fribourg

www.csd.ch

BTS BAUEXPERT

Beratung · Technik · Sicherheit
Abdichtungen Asphalt Betonschutz Fassaden

**Die schönsten
Oberlichter sind die,
die man nicht sieht.**

HPG ASSERAG

HPG oecoline®

das rahmenlose Festverglasungs-Element

**Flach- und Steildach
Beton und Holzkonstruktion**

- Freie Sicht ohne Rahmen
- Minergie-P® tauglich
- Ideal für schwach geneigte Dächer
- Dauerhaft durchbruchssicher (SIA/SUVA-Norm)
- Massanfertigung nach Wunsch
- Element im Werk vorgefertigt
- «just in time» Lieferung / rasche Montage

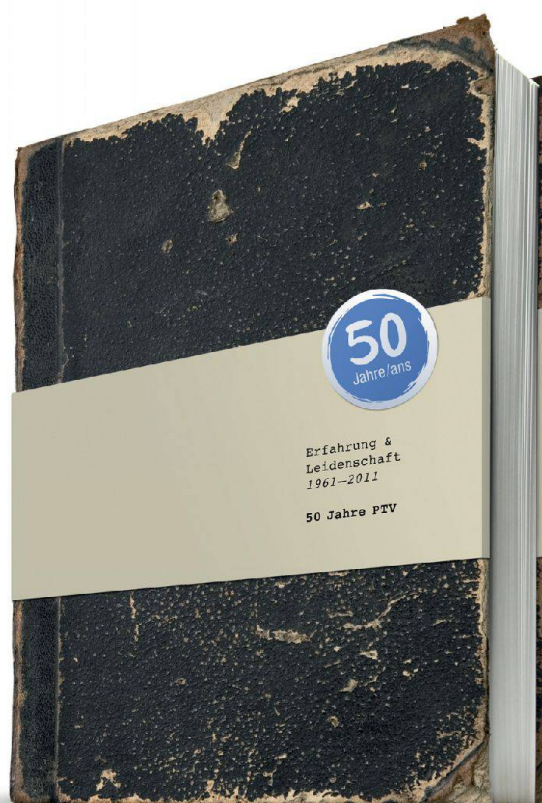
HP GASSER AG · Industriestrasse 45 · Postfach 64 · CH-6078 Lungern
Tel. +41 (0)41 679 70 70 · Fax +41 (0)41 678 22 77 · dachfenster@hpgasser.ch

www.hpgasser.ch



WER NICHTS WEISS, MUSS ALLES GLAUBEN.

Vorsorge ist kein Glücksspiel und auch kein Thema für Astrologen. Wenn es um Ihre Absicherung geht, zählen nur Tatsachen. Wir haben in den vergangenen 50 Jahren das Wissen rund um Vorsorge gesammelt und wenden es tagtäglich für unsere Kunden erfolgreich an. Höchste Zeit, das auch für Sie zu tun. Damit Sie nicht an den Zufall glauben müssen, sondern sich auf Kompetenz verlassen können.



ptv

Pensionskasse der Technischen Verbände
SIA STV BSA FSAI USIC | www.ptv.ch

SILBERTURM.

Ein Hochsilo wird zum Wohnturm. Mit Vorbauten geschickt erweitert, mit Balkonen markant strukturiert. Eine Hülle aus walzblanken Zinkblechen schützt und isoliert das exponierte Gebäude – und macht die matt silbern schimmernde Fassade zu einer weithin sichtbaren Landmarke. Geplant und realisiert von der Scherrer Metec AG.

Scherrer Metec AG | Allmendstrasse 5 | Telefon 044 208 90 60 | www.scherrer.biz
8027 Zürich 2 | Telefax 044 208 90 61 | info@scherrer.biz



MEHR AUS HOLZ.



EGGER AKUSTIK-LÖSUNGEN

PROFESSIONAL

**DEKORATIVE HOLZWERKSTOFFE
FÜR EINE GUTE AKUSTIK**



© EGGER/OMV Wien



© EGGER/OMV Wien

Ob für Arbeitsplätze, Besprechungsräume, öffentliche Gebäude oder im privaten Bereich: **EGGER Akustik** Elemente sind in vielfältigen Perforationsbildern und allen Dekoren der ZOOM® Kollektion erhältlich. Fordern Sie jetzt Informationsmaterial an.