

Zeitschrift: Tec21
Herausgeber: Schweizerischer Ingenieur- und Architektenverein
Band: 137 (2011)
Heft: 7: Wie verdichten?

Werbung

Nutzungsbedingungen

Die ETH-Bibliothek ist die Anbieterin der digitalisierten Zeitschriften auf E-Periodica. Sie besitzt keine Urheberrechte an den Zeitschriften und ist nicht verantwortlich für deren Inhalte. Die Rechte liegen in der Regel bei den Herausgebern beziehungsweise den externen Rechteinhabern. Das Veröffentlichen von Bildern in Print- und Online-Publikationen sowie auf Social Media-Kanälen oder Webseiten ist nur mit vorheriger Genehmigung der Rechteinhaber erlaubt. [Mehr erfahren](#)

Conditions d'utilisation

L'ETH Library est le fournisseur des revues numérisées. Elle ne détient aucun droit d'auteur sur les revues et n'est pas responsable de leur contenu. En règle générale, les droits sont détenus par les éditeurs ou les détenteurs de droits externes. La reproduction d'images dans des publications imprimées ou en ligne ainsi que sur des canaux de médias sociaux ou des sites web n'est autorisée qu'avec l'accord préalable des détenteurs des droits. [En savoir plus](#)

Terms of use

The ETH Library is the provider of the digitised journals. It does not own any copyrights to the journals and is not responsible for their content. The rights usually lie with the publishers or the external rights holders. Publishing images in print and online publications, as well as on social media channels or websites, is only permitted with the prior consent of the rights holders. [Find out more](#)

Download PDF: 16.01.2026

ETH-Bibliothek Zürich, E-Periodica, <https://www.e-periodica.ch>

myslidestyle.ch

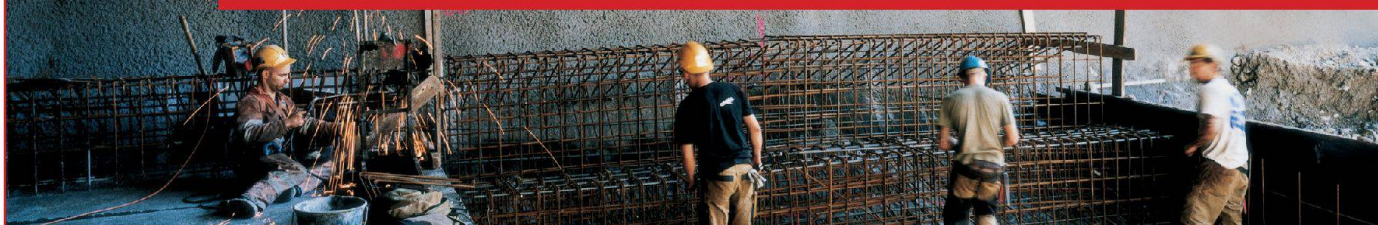
Für Architekten und Designer



EDY TOSCANO
ENGINEERING
& CONSULTING

Ihr Partner für Gesamtlösungen.
Erfolg inspiriert.

- Wir sind ein führender Anbieter im Tunnel-, Strassen-, Brücken- und Bahntrassenbau. Profitieren Sie von unserer langjährigen Erfahrung und dem damit verbundenen Know-how in diesen Bereichen.
- Dank unserer Grösse, der Vielfalt unserer Leistungen, der regionalen Präsenz und unserem gut ausgebauten Netzwerk begleiten, planen und leiten wir auch komplexe Bauvorhaben - auf Wunsch auch als Generalplaner.



Zürich | Winterthur | Chur | Pontresina | St. Moritz | Zuoz | Poschiavo | Mesocco | Lugano | Rivera
www.toscano.ch

Wettbewerb – Gewinnen Sie uns

als neutralen Versicherungspartner – www.kmuvb.ch/go

Über 150 Architekturbüros
vertrauen uns bereits!



Versicherungsberatung

Versicherungsberatung für KMU GmbH
Riedhofstrasse 354, CH-8049 Zürich
Telefon 043 818 45 18
www.kmuvb.ch