

**Zeitschrift:** Tec21  
**Herausgeber:** Schweizerischer Ingenieur- und Architektenverein  
**Band:** 137 (2011)  
**Heft:** 21: Vorstadt in Bewegung

## **Werbung**

### **Nutzungsbedingungen**

Die ETH-Bibliothek ist die Anbieterin der digitalisierten Zeitschriften auf E-Periodica. Sie besitzt keine Urheberrechte an den Zeitschriften und ist nicht verantwortlich für deren Inhalte. Die Rechte liegen in der Regel bei den Herausgebern beziehungsweise den externen Rechteinhabern. Das Veröffentlichen von Bildern in Print- und Online-Publikationen sowie auf Social Media-Kanälen oder Webseiten ist nur mit vorheriger Genehmigung der Rechteinhaber erlaubt. [Mehr erfahren](#)

### **Conditions d'utilisation**

L'ETH Library est le fournisseur des revues numérisées. Elle ne détient aucun droit d'auteur sur les revues et n'est pas responsable de leur contenu. En règle générale, les droits sont détenus par les éditeurs ou les détenteurs de droits externes. La reproduction d'images dans des publications imprimées ou en ligne ainsi que sur des canaux de médias sociaux ou des sites web n'est autorisée qu'avec l'accord préalable des détenteurs des droits. [En savoir plus](#)

### **Terms of use**

The ETH Library is the provider of the digitised journals. It does not own any copyrights to the journals and is not responsible for their content. The rights usually lie with the publishers or the external rights holders. Publishing images in print and online publications, as well as on social media channels or websites, is only permitted with the prior consent of the rights holders. [Find out more](#)

**Download PDF:** 14.01.2026

**ETH-Bibliothek Zürich, E-Periodica, <https://www.e-periodica.ch>**

**Perolini****BAUMANAGEMENT AG**

Bauherrenberatung
Gesamtleitung
Bauleitung

Als etabliertes Baumanagementbüro realisieren wir anspruchsvolle Bauprojekte unterschiedlichster Art wie Kulturbauten, Wohnungen, Geschäftshäuser und Laborbauten. Wir übernehmen Aufgaben in den Bereichen Projektmanagement, Bauherrenberatung, Gesamt- und Bauleitung sowie Kostenplanung und Controlling.

Zur Ergänzung unseres Teams suchen wir engagierte Persönlichkeiten als

## Projektleiter/in Baumanagement

Als Projektleiter/in stellen Sie den Projektierungsarbeiten die Nutzeranforderungen gegenüber und setzen als Generalist die Aufgaben mit Bauherren, Architekten, Planern und Behörden um. In Projekten unterschiedlichster Art übernehmen Sie Gesamtleitungsmandate, formulieren Projektvorgaben, erarbeiten Machbarkeitsstudien und Wirtschaftlichkeitsberechnungen.

Sie verfügen über eine fundierte technische Ausbildung Hochbau in Architektur/Bauingenieurwesen (ETH/FH), idealerweise ergänzt mit einer betriebswirtschaftlichen Ausbildung und Erfahrung in der Führung von Projekten.

## Kostenplaner/in

In komplexen Bauprojekten berechnen Sie Kostendaten und Wirtschaftlichkeit, erarbeiten Kostenkalkulationen, prüfen Projektoptimierungen und übernehmen Mandate im Kostencontrolling.

Für diese interessante Tätigkeit bringen Sie eine breite Berufserfahrung und einen Abschluss als Architekt/in (ETH/FH) oder dipl. Bauleiter/in mit, idealerweise ergänzt mit einer Weiterbildung in Bauökonomie.

## Bauleiter/in

Mit Ihrem Einsatz und Know-how unterstützen Sie uns bei der Kosten- und Terminplanung, der Ausschreibung und der Ausführung komplexer Neu- und Umbauprojekte. In Ihrem Bildungsrucksack haben Sie eine abgeschlossene Berufslehre als Bauzeichner/in und eine Zusatzausbildung als dipl. Bauleiter/in oder Architekt/in (ETH/FH).

Wir bieten Ihnen ein angenehmes Arbeitsklima in einem übersichtlich und gut organisierten Betrieb mit moderner Infrastruktur, interessante und vielseitige Bauaufgaben, einen grossen Freiraum für Eigeninitiative sowie die Möglichkeit, Ihr Fachwissen praxisbezogen anzuwenden und zu erweitern.

Wir freuen uns auf Ihre kompletten Bewerbungsunterlagen.

Perolini Baumanagement AG, René Kümmerli,  
Seefeldstrasse 108, 8034 Zürich, Tel. 044 388 70 70,  
Fax 044 388 70 80  
info@p-bm.ch, www.p-bm.ch

**WSS****ARCHITEKTEN AG**

Suchen Sie eine neue Herausforderung mit Verantwortung in einem loyalen und kompetenten Team?

Unser Architekturbüro mit einem abwechslungsreichen und langfristigen Auftragsbestand an grösseren Umbauten, Erneuerungen und Neubauten sucht Verstärkung per Juli 2011 oder nach Vereinbarung für die Bearbeitung interessanter Projekte.

## Architekt/-in ETH/ FH

Sie verfügen über grosse Entwurfskompetenz und haben Erfahrung in der praktischen Umsetzung auf der Baustelle. Sie kennen die aktuellen bautechnischen und architektonischen Trends und haben Interesse sich im Team und in den Projekten mit Begeisterung für Ihre innovativen Ideen zu engagieren.

Ihr gutes Kommunikationsvermögen und Ihre hohe Sozialkompetenz helfen Ihnen beim Umsetzen der Zielvorgaben und beim Führen der Projekte nach Innen und nach Aussen.

Sie streben nach persönlicher Weiterentwicklung. Das lösungsorientierte und selbstständige Arbeiten ist für Sie selbstverständlich und das aktive Anpacken auch neuer Aufgaben motiviert Sie zu Höchstleistungen. Idealerweise sind Sie zwischen 30 und 45 Jahre alt.

Wir bieten Ihnen in einem Team von 14 Mitarbeitenden moderne Arbeitsbedingungen in einer guten Büroatmosphäre mit den aktuellen Versionen der EDV-Medien wie ArchiCAD, MS Office, Adobe-Programme, eine verkehrstechnisch gut erschlossene Lage des Büros und Büroparkplätze.

Könnten wir Ihr Interesse wecken?

Dann schicken Sie uns bitte Ihre vollständigen Bewerbungsunterlagen.

**WSS Architekten AG**, Herr Pascal Döbeli  
Seestrasse 247, 8038 Zürich, Tel. 044 488 10 43  
p.doebeli@wssag.ch, www.wssag.ch

Am Standort Brugg suchen wir für die Bearbeitung interessanter Projekte eine initiative und selbstständige Persönlichkeit als

## MSc ETH/FH Bauingenieur/in

Ihre Aufgaben umfassen:

- Projektierung von Tiefbauten im Bereich Erhaltung und Erneuerung
- Gestalten und Planen von Strassenanlagen
- Betreuung von Bauleitungsmandaten
- Betreuung von Mandaten im Bereich der Siedlungs-entwässerung

Sie verfügen über hohe Fach- und Sozialkompetenz, Kenntnisse in der Anwendung der gängigen EDV-Werkzeuge sowie Sicherheit im administrativen Bereich.

Eine natürliche Kontaktfreudigkeit und konzeptionelle Fähigkeiten sind weitere Eigenschaften, die Sie mitbringen.

Wir bieten Ihnen eine vielseitige Tätigkeit mit Entwicklungspotenzial in einem erfolgreichen und gut etablierten Unternehmen. Attraktive Arbeitsbedingungen erwarten Sie ebenso wie ein soziales und kollegiales Betriebsklima.

Senden Sie Ihre Bewerbung an Herrn Markus Tschann. Wir freuen uns auch auf Ihre telefonischen Anfragen, Telefon 056 441 16 16 oder Ihre elektronische Bewerbung, m.tschann@steinmann-ing.ch.

**STEINMANN**  
INGENIEURE GEOMATIKER PLANER

Aarauerstrasse 69  
5200 Brugg  
www.steinmann-ing.ch

## Effizientes und ziel-führendes Steuern des Offertprozesses

Unsere renommierte Mandantin bietet umfassende Dienstleistungen als Generalunternehmung im Hochbau an und ist schweizweit tätig. Zu ihren Kernkompetenzen gehören massgeschneiderte Konzepte, die von der Planung über die Realisierung und den Betrieb bis hin zur Instandhaltung von schlüsselfertigen Industrie-, Dienstleistungs- und Wohnbauten sämtliche notwendigen Stufen abdecken. Anspruchsvolle Spezialbauten gehören ebenfalls zu ihrer Fachkompetenz. Für die Ertragskraft und Wettbewerbsfähigkeit ist das systematische Bearbeiten aller Offerten von zentraler Bedeutung. Zur Ergänzung des bestehenden Teams im Technical Projectmanagement suchen wir für Zürich und Bern je einen – angesprochen sind Damen und Herren – initiativen, belastbaren und zuverlässigen

## Leiter Kalkulation

**von Hochbauprojekten.** Sie sind für die frühzeitige Beurteilung der Machbarkeit und die Koordination und Zusammenführung der Projektunterlagen verantwortlich. Auch eruiieren und quantifizieren Sie Einsparungspotenziale der Projekte in der Akquisitionphase. Zu diesem Zweck planen Sie den Offertprozess, erstellen ein Kostenbudget für deren Bearbeitung und stellen die notwendigen internen und externen Ressourcen sicher. Mit Ihrer strukturierten Vorgehensweise analysieren Sie die Vorgaben und beurteilen die Projekte in Bezug auf Chancen und Risiken. Auch organisieren Sie eine vollständige und nachvollziehbare Kalkulation

sämtlicher Kosten von der Baugrube über den Innenausbau bis zur Übergabe an den Bauherrn. Die Optimierung und das Erarbeiten von alternativen Varianten runden Ihre Tätigkeit ab. Für diese anspruchsvollen Aufgaben stehen Ihnen sämtliche Fachspezialisten im Unternehmen zur Verfügung. Diese werden während der Submission von Ihnen geführt. Sie verfügen über eine Ausbildung als Bauingenieur, Architekt oder Bauökonom und haben Erfahrung in einer ähnlichen Position oder als Projektleiter gesammelt. Zudem ist Ihnen die Kalkulationssoftware Provis, Messerli oder BauPlus geläufig. Sie suchen eine Herausforderung, welche

unternehmerisches Denken, Kommunikationsfähigkeit, Teamfähigkeit, Durchsetzungsvermögen, Innovationskraft und Sinn für das Machbare voraussetzt. In Deutsch sind Sie verhandlungssicher und können sich auch in Englisch verständigen. Bitte rufen Sie uns für eine unverbindliche Vorabklärung an, oder senden Sie uns Ihre Bewerbungsunterlagen vorzugsweise per E-Mail. Wir danken Ihnen für Ihr Interesse und freuen uns auf Ihre Bewerbung.



ENGINEERING MANAGEMENT SELECTION

E.M.S. AG

Rütistrasse 66 · CH-8032 Zürich · Tel. +41 (0)44 266 13 13 · daniel.loehr@ems.ch

The leading Human Resources Consultants for Engineering and Information Technology · [www.ems.ch](http://www.ems.ch)

A PARTNER COMPANY OF CORPORATE MANAGEMENT SELECTION C.M.S. AG AND COMMUNICATION EXECUTIVE C.E. AG



Personalmanagement



### Ihr Einsatz für die Gemeinde wird wahrgenommen!

Ittigen ist eine stadtnahe, dynamische Gemeinde, in der es sich bestens leben lässt. Eine gut ausgebaute Infrastruktur, optimale Verkehrsverbindungen sowie wirtschaftlich interessante Rahmenbedingungen sorgen nebst viel natürlichem Grün und attraktiven Wohngebieten für eine hohe Lebensqualität. Das soll so bleiben! Deshalb suchen wir für unsere Kundin – im Rahmen einer altersbedingten Nachfolgeregelung – eine ausgewiesene Fachperson, welche den Unterhalt und die Weiterentwicklung der Infrastruktur weiterhin auf diesem Niveau gewährleistet:

## Leiter/in Tiefbau und Gemeindebetriebe

organisieren - beraten - überwachen

### Was Sie erwartet

Sie sind sowohl fachlich als auch finanziell für den ganzen Tiefbaubereich und die Gemeindebetriebe verantwortlich. Sie begleiten Bauvorhaben der Gemeinde von der Planung über die Kontrolle bis zum Bauabschluss. Sie führen Beschaffungsverfahren durch und sind für die Leitung, Organisation und Administration einzelner Bauprojekte verantwortlich. Das Führen von Vertragsverhandlungen, die Beratung der Behörden und das Beantworten fachspezifischer Anfragen gehören ebenso zu Ihrem Aufgabengebiet wie die projektbezogene Zusammenarbeit mit anderen Abteilungen. Sie arbeiten in Kommissionen mit und sorgen intern und extern für eine optimale Kommunikation. Mit dem Ihnen direkt unterstellten Leiter und den zehn Mitarbeitenden des Werkhofs streben Sie einen qualitativ hochstehenden und dienstleistungsorientierten Betrieb und Unterhalt der kommunalen Infrastrukturanlagen an.

### Was wir erwarten

Sie verfügen über einen Abschluss als Bauingenieur/in (FH/HTL) oder eine vergleichbare Fachausbildung im Bereich Tiefbau mit mehrjähriger Berufs- und Projekterfahrung im Bauwesen. Sie erfüllen Ihre Aufgaben selbständig oder im Team, sind motiviert und haben das notwendige Durchsetzungsvermögen, um Ihre Ziele kostenbewusst und termingerecht zu erreichen. Bei Verhandlungen finden Sie situativ den richtigen Ton, können vermitteln und Ihre Position diplomatisch vertreten. Korrespondenz erledigen Sie stilsicher und die Kommunikation mit Kunden und Behörden macht Ihnen Freude. Sie können gut organisieren, setzen Ressourcen gezielt ein und sind Ihren Mitarbeitenden ein Vorbild.

Ist Ihnen ein schonender Umgang mit der Umwelt ebenso wichtig wie das Wohl der Allgemeinheit? Dann wartet eine spannende, abwechslungsreiche und anspruchsvolle Aufgabe auf Sie. Senden Sie Ihre Bewerbungsunterlagen elektronisch oder per Post an Simon Streit. Weitere Informationen über unsere Auftraggeberin finden Sie unter [www.ittigen.ch](http://www.ittigen.ch).

iek Institut für emotionale Kompetenz AG, Spitalackerstrasse 60, Postfach 560, CH-3000 Bern 25, Tel. +41 (0)31 333 42 33, [kadersselektion@iek.ch](mailto:kadersselektion@iek.ch)

iek Institut  
für emotionale Kompetenz AG  
[www.iek.ch](http://www.iek.ch)

Kadersselektion  
Assessment  
Unternehmenskultur-  
Entwicklung

Training  
Laufbahnberatung  
Coaching  
Newplacement



**holzbau schweiz**

verband schweizer holzbau-unternehmungen  
association suisse des entreprises de construction en bois  
associazione svizzera costruttori in legno  
asociaziuni svizra da las interpresas da construcziun en lain

Holzbau Schweiz ([www.holzbau-schweiz.ch](http://www.holzbau-schweiz.ch)) gilt als zukunftsorientierter Branchenverband, der sich für seine rund 900 Mitgliedsunternehmen zum starken Dienstleistungs- und Kompetenzzentrum entwickelt hat. Mittels eines attraktiven Leistungsangebotes werden die unternehmerischen Fähigkeiten der Mitglieder gesteigert und die Wettbewerbsfähigkeit der Gesamtbranche gestärkt. Wir suchen eine kompetente Person für die neu geschaffene Position als

## Bereichsleiter Technik und Betriebswirtschaft (m/w)

**Ihre Aufgaben:** Direkt dem Geschäftsführer unterstellt, leiten Sie den Bereich Technik und Betriebswirtschaft von Holzbau Schweiz. Sie sind Anlaufstelle für Fragestellungen der Mitgliedsunternehmen und leisten einen selbstständigen Beitrag zur Förderung der technischen und betriebswirtschaftlichen Kompetenz des Verbandes und der Mitarbeitenden in den Unternehmen. Zu Ihren Aufgaben gehören die Koordination des Normenwesens, die Bearbeitung von technischen und betriebswirtschaftlichen Vernehmlassungen, das Angebots- und Kalkulationswesen. Des Weiteren sind Sie zuständig für die Betreuung der Branchenlösung Arbeitssicherheit und Gesundheitsschutz sowie die Koordination im Netzwerk mit projektspezifischen Arbeitsgruppen, ständigen Kommissionen, Partnerorganisationen und Branchenverbänden, wie SIA, CRB, Lignum etc.

**Was Sie mitbringen:** Sie sind eine holzbautechnisch und betriebswirtschaftlich fundiert ausgebildete, teamfähige und erfahrene Person, welche integ-

rierend und unternehmerisch weitsichtig agieren kann. Zudem verfügen Sie über Feingespür für die unternehmerischen Bedürfnisse der Mitgliedsunternehmen. Sie denken und handeln systematisch, selbstständig, sind verhandlungssicher, kommunizieren gewinnend und verfügen über das notwendige Durchsetzungsvermögen.

**Wir bieten Ihnen:** Es erwartet Sie eine breite, selbstständige Herausforderung in einem dynamischen, dienstleistungsorientierten Verband. Wir bieten Ihnen den Handlungsspielraum, um den technischen und betriebswirtschaftlichen Teil nachhaltig weiter zu entwickeln und mitzugestalten. Langfristig bietet sich die Chance, weitere wichtige Aufgabenbereiche zu übernehmen. Moderne Anstellungsbedingungen ergänzen das Angebot. Ein eingespieltes Team freut sich auf Sie!

Bitte senden Sie Ihre **vollständigen Bewerbungsunterlagen** per E-Mail an [zollikon.ch@mercuriurval.com](mailto:zollikon.ch@mercuriurval.com) mit dem Vermerk **CH-265.21386** oder an Mercuri Urval AG, Rietstrasse 41, 8702 Zollikon. Gerne geben wir Ihnen weitere Informationen unter **044 396 11 11**. Mercuri Urval mit Sitz in Zürich, Nyon, Basel, Bern und Luzern sowie weltweit über 70 Niederlassungen. [www.mercuriurval.ch](http://www.mercuriurval.ch)

**Mercuri Urval**
**Jetzt auch in Luzern**
**Tiefbauamt**


Das Strasseninspektorat, ein Fachbereich des städtischen Tiefbauamts, unterhält und reinigt die öffentlichen Verkehrsflächen.

Wir suchen per 1. Oktober 2011 oder nach Vereinbarung eine/n

### Leiter/in Büro Strasseninspektorat (100%)

In dieser Funktion sind Sie dem Strasseninspektor unterstellt und führen direkt drei Mitarbeitende. Sie sind Ingenieur/in HTL/FH oder verfügen über eine gleichwertige Ausbildung im Bauwesen und haben Erfahrung im Bereich Strassenbau, Abwasser und Wasserbau.

Telefonische Auskünfte erteilt Ihnen Roland Hensch, Strasseninspektor (033 225 83 53).

Weitere Infos unter [www.thun.ch/stellen](http://www.thun.ch/stellen)

### Geschäftsführer Architektur (100%)

**Wir sind anders.** Auch beim Schreiben von Stelleninseraten. Als Architekturbüro und Teil eines Familienunternehmens umfassen unsere Dienstleistungen sämtliche Tätigkeiten im Bereich der Architektur, vom Entwurf über die Projektierung bis hin zur Ausführung. Über unser Partnerunternehmen bieten wir zudem Dienstleistungen rund um die Immobilienverwaltung an.

**Und Sie?** In dem von Ihnen geführten Team soll sich Ihre innovative, kommunikative und engagierte Persönlichkeit entfalten, wobei Sie von einem topmodernen und repräsentativen Arbeitsumfeld unterstützt werden. Sie verstehen es, ein wachsendes Unternehmen in der Region führend zu positionieren, sowie unsere Dienstleistungen stetig weiterzuentwickeln und einzigartig zu machen. Sie können die Herausforderung unserer guten Auftragslage und steigender Projektanfragen meistern und beherrschen die Akquise von neuen Projekten. Sie bringen sich mit kreativen und unkonventionellen Ideen, mit Frische und Modernität ein und zeichnen sich durch Ihre hervorhebenden gestalterischen und konzeptionellen Kompetenzen aus.

Sie verfügen über einen Bachelor- oder Masterabschluss FH oder ETH und besitzen bereits Berufs- und Führungserfahrung, sowie ein Referenzportfolio.

**Ihre Chance!** Wir wollen unsere Position im Raum Ostschweiz ausbauen und führender Anbieter in unserem Bereich werden. Sie sind die Schlüsselfigur. Wir möchten Ihnen als junge Persönlichkeit die Chance geben, mit uns zusammen diese herausfordernde Aufgabe anzugehen. Alles Weitere besprechen Sie gleich persönlich mit uns.

Ihre vollständigen Bewerbungsunterlagen senden Sie uns bitte per Post unter Chiffre K108126B, KünzlerBachmann Medien AG, Postfach 1162, 9001 St. Gallen



Die Energie und Wasser Meilen AG (EWM AG) versorgt die rund 12'000 Einwohnerinnen und Einwohner der Gemeinde Meilen mit Strom und Wasser. Vor einem Jahr hat sie den Bau eines flächen-deckenden, offenen Glasfasernetzes in Angriff genommen. Die EWM AG ist im Besitz der Gemeinde und beschäftigt rund 30 Mitarbeitende. Neben ihren Versorgungsaufgaben in Meilen ist die EWM AG auch für den Betrieb des Seewasserwerkes Meilen-Herrliberg-Egg verantwortlich und übernimmt die Brunnenmeisterarbeiten der Wasserversorgung Goldingen-Meilen.

Für die Verstärkung unseres Führungsteams und zur Sicherstellung des Erfolges unserer Bauvorhaben suchen wir – per sofort oder nach Vereinbarung – eine/n

## Gesamt-Projektleiter/in Leitungsbau

Mitglied der GL

### Zu Ihren Hauptaufgaben zählen:

- Führung des Bereichs «Projekte» mit ca. 10 Mitarbeitern
- Führung von Werkleistungsprojekten von der Planung bis zur Abrechnung
- Technische, terminliche und kommerzielle Projektverantwortung
- Budgetplanung der Medien Strom, Wasser und Telecom
- Koordination der Bauvorhaben mit anderen Baupartnern und Ingenieuren
- Leitung der Projekte in den Phasen Projektierung, Bau und Abschluss
- Projektcontrolling während aller Projektphasen

### Sie bringen mit:

- Gute Technische Grundausbildung (Tiefbauingenieur FH oder HF)
- Kaufmännische Zusatzausbildung von Vorteil
- Führungserfahrung
- Einige Jahre Erfahrung im Beruf
- Stärke im konzeptionellen und strategischen Denken
- Selbständige Persönlichkeit mit Durchsetzungskraft

### Wir bieten Ihnen:

- Selbständige Tätigkeit mit viel Raum für Eigeninitiative und Verantwortung
- Spannende Aufgabe in dynamischem Umfeld mit guten Entwicklungsmöglichkeiten



Wir freuen uns auf Ihre schriftliche Bewerbung inkl. Foto per E-Mail an [bewerbung@ewmag.ch](mailto:bewerbung@ewmag.ch) oder per Post an Energie und Wasser Meilen AG, Schulhausstrasse 18, 8706 Meilen, zHd. Herrn Christoph Eberhard.

## MOZZATTI SCHLUMPF — ARCHITEKTEN

Zur Verstärkung unseres Teams suchen wir per sofort oder nach Vereinbarung

## Architekt(in) ETH / FH Hochbauzeichner(in)

Sie sind jung, teamfähig und verfügen über ein fundiertes Wissen in CAD. Mit Ihrem Können überzeugen Sie in der Projektierungs-, Ausführungs- und Detailplanung. Sie sind zuverlässig, initiativ und übernehmen gerne Eigenverantwortung.

Es erwartet Sie ein anspruchsvolles Tätigkeitsfeld an einem modernen Arbeitsplatz, ein kollegiales Team, fortschrittliche Anstellungsbedingungen sowie interessante Entwicklungsmöglichkeiten.

Wir freuen uns auf Ihre vollständigen Bewerbungsunterlagen.

**Mozzatti Schlumpf  
Architekten AG**

Oberneuhofstrasse 8  
6340 Beer

[info@mozzattischlumpf.ch](mailto:info@mozzattischlumpf.ch)  
[www.mozzattischlumpf.ch](http://www.mozzattischlumpf.ch)

## Ernst Basler + Partner

Ernst Basler + Partner ist ein unabhängiges Ingenieur-, Planungs- und Beratungsunternehmen und seit 1981 erfolgreich im In- und Ausland tätig.

Im Geschäftsbereich Raum- und Standortentwicklung suchen wir zur Ergänzung unseres Teams im Tätigkeitsfeld Arealentwicklung eine/n

## Projektleiter/in Arealentwicklung

mit Hochschulabschluss in Architektur, Stadtplanung oder Immobilienmanagement/-ökonomie.

### Ihre Aufgaben

Sie übernehmen die Leitung und Bearbeitung von Projekten im Bereich von Masterplanungen, Prozessbegleitung und -unterstützung sowie Strategieentwicklung und Machbarkeitsüberprüfung. Ebenfalls zu Ihren Aufgaben gehört die interdisziplinäre Bearbeitung von Fragestellungen, insbesondere in enger Zusammenarbeit mit Verkehrs- und Umweltplaner/innen.

### Ihre Kompetenzen

- Kommunikative, initiative Persönlichkeit und mindestens 4 Jahre Berufserfahrung als Projektleiter/in
- Flexibilität und die Fähigkeit, sich rasch in neue Aufgaben einzuarbeiten
- Selbständigkeit und Teamfähigkeit
- Fach- und Methodenkompetenz
- Sicherer Ausdruck in Wort, Schrift und Bild

### Wir bieten Ihnen

Es erwarten Sie herausfordernde Aufgaben in der Arealentwicklung sowie im Schnittbereich mit weiteren raumbezogenen Disziplinen. Sie erhalten die Möglichkeit, anspruchsvolle Projekte in der Arealentwicklung zu leiten und Ihr Wissen in ein interdisziplinäres Team einzubringen. Ausserdem bieten wir Ihnen einen grossen Spielraum für Ihre fachliche und persönliche Weiterentwicklung. Unsere modernen Arbeitsplätze in einem ansprechenden Arbeitsumfeld befinden sich in direkter Nähe des Bahnhofs Zürich-Stadelhofen.

Haben wir Ihr Interesse geweckt? Wir freuen uns auf Ihre vollständigen Bewerbungsunterlagen per Post oder E-Mail an Frau Jasmin Pfister, Personaldienst ([personaldienst@ebp.ch](mailto:personaldienst@ebp.ch)). Für mehr Informationen besuchen Sie unsere Homepage [www.ebp.ch](http://www.ebp.ch) oder kontaktieren Sie Frau Sandra Mischke (Tel. 044 395 17 66, [sandra.mischke@ebp.ch](mailto:sandra.mischke@ebp.ch)) oder Herrn Matthias Thoma (Tel. 044 395 16 29, [matthias.thoma@ebp.ch](mailto:matthias.thoma@ebp.ch)).

Ernst Basler + Partner AG, Zollikerstrasse 65, 8702 Zollikon, Telefon +41 44 395 11 11, [www.ebp.ch](http://www.ebp.ch)





Die Sankt Galler Stadtwerke stehen in den kommenden Jahren mit dem Geothermie-Projekt St.Gallen und weiteren Infrastrukturprojekten im Energiebereich vor einer grossen Herausforderung. Für unsere Abteilung Geothermie suchen wir einen/eine

## Senior-Projektleiter (Bauingenieur ETH/FH) (Bauleiter/Bauführer)

Für die Gesamtkoordination des Geothermie-Projektes bilden Sie das kompetente Bindeglied zwischen Planer, Unternehmer, Bewilligungsbehörde und internen Stellen. Zu Ihren Aufgaben gehören die Kosten-, Termin- und Qualitätskontrolle sowie das Einhalten und Überwachen der Projektziele. Unterstützt werden Sie dabei durch motivierte und engagierte Fachspezialisten/innen.

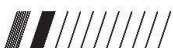
Sie verfügen über einen FH- oder ETH-Abschluss als Bauingenieur/in oder sind dipl. Bauleiter/in/Bauführer/in und haben eine betriebswirtschaftliche Weiterbildung absolviert. Sie haben fundierte Erfahrung in der Projektleitung komplexer Grossprojekte, von Vorteil im GU-, Kraftwerks- oder Grosstechnologiebereich. Ihr unternehmerisches Denken sowie Ihre strukturierte, koordinierte Arbeitsweise, verbunden mit hohem Qualitätsbewusstsein, zeichnen Sie aus. Zudem besitzen Sie gute Kenntnisse im Vertragswesen und in der Vertragsabwicklung. Eine einwandfreie mündliche und schriftliche Ausdrucksweise in Deutsch, kommunikative Stärke sowie umfassende Anwenderkenntnisse in MS Office runden Ihr Profil ab.

Ihre vollständigen Bewerbungsunterlagen senden Sie bitte bis 3. Juni 2011 an die Sankt Galler Stadtwerke, Personelles, St.Leonhard-Strasse 15, 9001 St.Gallen oder an [bewerbungen@sgsw.ch](mailto:bewerbungen@sgsw.ch).

Kontaktadresse:  
Marco Huwiler  
Bereichsleiter Innovation/Geothermie  
Telefon 071 224 59 09  
[www.sgsw.ch](http://www.sgsw.ch)

**Ihr Partner für Energie und Wasser**

Stadt St.Gallen



Wir sind ein Ingenieur- und Beratungsunternehmen mit 400 Mitarbeitenden in 30 Niederlassungen in der Schweiz und Europa. Für unsere Kunden entwickeln wir wirtschaftliche Lösungen, die zur Verbesserung der Lebens- und Umweltqualität führen. Wir suchen für unsere Niederlassung in Thuisis einen/eine:

### BAUINGENIEUR/IN ETH/FH 80-100%

#### Wir bieten Ihnen

- Eine spannende und abwechslungsreiche Tätigkeit in einer jungen, dynamischen Filiale.
- Einbindung in gesamtschweizerisches Geotechniker-Team.
- Ausgezeichnete technische Rahmenbedingungen (Software, Labor).
- Einbindung in gesamtschweizerisches, interdisziplinäres Projektteam.
- Fortschrittliche Anstellungsbedingungen.
- Entwicklungsmöglichkeiten als anerkannter Spezialist.

#### Ihr Aufgabengebiet

- Bearbeitung und Leitung von Projekten in den Fachbereichen allgemeiner Tiefbau/Spezialtiefbau/Geotechnik.
- Erstellen von Berichten in diesem Geschäftsbereich.
- Unterstützung bei Produktentwicklung und Marketingaktivitäten in der Ostschweiz.

#### Ihr Profil

- Abgeschlossene Hochschulausbildung (Bauingenieurwesen, vorzugsweise mit Vertiefung Geotechnik).
- Berufserfahrung in den oben genannten Bereichen.
- Teamfähige und unternehmerische Persönlichkeit.
- Vorzugsweise Kenntnisse des Marktes in der Ostschweiz und/oder gute örtliche Verankerung.
- Gewandtheit im mündlichen und schriftlichen Ausdruck (Muttersprache Deutsch, gute Italienischkenntnisse von Vorteil).

#### Interessiert?

Unser Geschäftsleiter Thuisis, Herr Daniel Wurster, beantwortet gerne Ihre Fragen: 081 632 15 05.

Wir freuen uns auf Ihre Unterlagen:

[bewerbung.thuisis@csd.ch](mailto:bewerbung.thuisis@csd.ch) oder

**CSD INGENIEURE AG**

Daniel Wurster

Compognastrasse 30 | Postfach 34 | 7430 Thuisis

[www.csd.ch](http://www.csd.ch)

# Qualifizierte Mitarbeitende

für spannende Aufgabe im Grossraum Zürich gesucht

## Bauingenieur/in FH/ETH

#### Sie besitzen:

- Berufserfahrung in der Projektbearbeitung und Bauleitung
- Gute Kenntnisse im Projektmanagement, Controlling und Verfahrensabwicklung
- Fach- und Führungskompetenz
- Gute kommunikative Fähigkeiten

#### Es erwarten Sie:

- Karrieremöglichkeiten
- Ein abwechslungsreiches Arbeitsumfeld
- Ein kollegiales Team
- Interne und externe Weiterbildungen

Begleiten Sie den ganzen Bauprozess als Bauherrenunterstützer (öffentl. Hand) von der Projektinitialisierung bis zur Inbetriebnahme und melden Sie sich bei: Frau Jacqueline Sutter | [j.sutter@petrag.ch](mailto:j.sutter@petrag.ch)

**PETRAG Personaltreuhand AG**

T 052 728 00 00 | [www.petrag.ch](http://www.petrag.ch) | Bahnhofplatz 76 | 8500 Frauenfeld | Zürich | St. Gallen

**PETRAG**  
Personaltreuhand AG

## Zeit ist Geld und Marge

Unsere renommierte Mandantin bietet umfassende Dienstleistungen als Generalunternehmung im Hochbau an und ist schweizweit tätig. Zu ihren Kernkompetenzen gehören massgeschneiderte Konzepte, die von der Planung über die Realisierung und den Betrieb bis hin zur Instandhaltung von schlüsselfertigen Industrie-, Dienstleistungs- und Wohnbauten sämtliche notwendigen Stufen abdecken. Anspruchsvolle Spezialbauten zählen ebenfalls zu ihrer Fachkompetenz. Für die Ertragskraft und Wettbewerbsfähigkeit ist die optimale Baustelleninstallation und -logistik von zentraler Bedeutung. Zur Ergänzung des bestehenden Teams in Zürich suchen wir einen – angesprochen sind Damen und Herren – Initiativen, belastbaren und zuverlässigen

## Baulogistiker im Hochbau

Sie sind für die frühzeitige Vorgabenanalyse zuständig, evaluieren und quantifizieren die Termin- und Ablaufoptimierung der Projekte in der Akquisitionsphase und erstellen detaillierte und nachvollziehbare Baustelleninstallationspläne, Baulogistikkonzepte und Bauprogramme für die Planungs- und Ausführungsphase des integralen Bauablaufes. Mit Ihrer strukturierten Vorgehensweise analysieren Sie die Vorgaben und bewerten Projekte in Bezug auf Chancen und Risiken. Zuhanden des Vorgesetzten erstellen Sie vollständige Dokumentationen mit Ihren Überlegungen und Empfehlungen. Die Optimierung und das Erarbeiten von alternati-

ven Varianten runden Ihre Tätigkeit ab. Für diese anspruchsvollen Aufgaben stehen Ihnen sämtliche Fachspezialisten im Unternehmen zur Verfügung. Sie verfügen über eine technische Ausbildung im Bau, wenn möglich mit einer technischen oder betriebswirtschaftlichen Weiterbildung (HF/FH) und bringen Erfahrung in einer ähnlichen Position in der AVOR oder als Bauführer bzw. Bauleiter mit. Ausserdem sind Ihnen die Projektmanagement Software MSPROJECT und AutoCAD geläufig. Sie suchen eine Herausforderung, die eine präzise Arbeitsweise, Kommunikationsfähigkeit, Teamfähigkeit und Durchsetzungsvermögen, Innovation

und Sinn für das Machbare voraussetzt. In Deutsch sind Sie verhandlungssicher und können sich wenn möglich auch in Englisch verständigen. Bitte rufen Sie uns für eine unverbindliche Vorabklärung an, oder senden Sie uns Ihre Bewerbungsunterlagen vorzugsweise per E-Mail. Wir danken Ihnen für Ihr Interesse und freuen uns auf Ihre Bewerbung.



ENGINEERING MANAGEMENT SELECTION **E.M.S. AG**

Rütistrasse 66 · CH-8032 Zürich · Tel. +41 (0)44 266 13 13 · daniel.loehr@ems.ch

The leading Human Resources Consultants for Engineering and Information Technology · [www.ems.ch](http://www.ems.ch)

A PARTNER COMPANY OF CORPORATE MANAGEMENT SELECTION C.M.S. AG AND COMMUNICATION EXECUTIVE C.E. AG



**Steinmann & Partner**  
Dienstleistungen für Gemeinden

Die Gemeinde Rüschlikon mit rund 5200 Einwohnern liegt stadtnah am linken Zürichseeufer. Per sofort oder nach Vereinbarung suchen wir eine/n

### technische(n) Mitarbeiter(in) 100%

für die neu organisierte Liegenschaftenverwaltung

Diese verantwortungsvolle Stelle bietet ein interessantes Tätigkeitsfeld mit den Schwerpunkten:

- Begleitung von Neubau-, Umbau-, Renovations- und Instandhaltungsprojekten im öffentlichen Eigentum
- Bewirtschaftung sowie bauliche und technische Betreuung der zugeteilten Liegenschaften, inkl. Budgetverantwortung
- Personelle Führung des Hauswartpersonals (im technischen Bereich)
- Vertragsmanagement mit externen Dienstleistern/Unternehmern
- Ansprechpartner für interne und externe Kunden

Für diese interessante und anspruchsvolle Tätigkeit erwarten wir:

- Abgeschlossene Berufsausbildung (z.B. HochbauzeichnerIn oder KV-Lehre)
- Erfahrung/Praxis im technischen Unterhalt von öffentlichen Liegenschaften
- Erfahrung/Praxis im Bereich Bauleitung
- Hohe Sozialkompetenz
- Eignung im Umgang mit Publikum und Handwerkern
- Belastbarkeit
- Gute Anwenderkenntnisse der Office-Programme
- Freude an Korrespondenz und Protokollierung

Möchten Sie sich dieser verantwortungsvollen Aufgabe stellen? Dann freuen wir uns auf Ihre Bewerbung (elektronische Bewerbungen werden nicht berücksichtigt) mit vollständigen Unterlagen inkl. Handschriftprobe bis **30. Mai 2011** an:

**Steinmann & Partner GmbH, Dienstleistungen für Gemeinden, Hansruedi Steinmann, Burgstrasse 26, 8604 Volketswil**

Gerne erteilt Ihnen der Abteilungsleiter Hochbau/Planung/Liegenschaften, Benjamin Zwicker, weitere Auskünfte, Tel. Nr. +41 44 724 72 37, oder per E-Mail: [benjamin.zwicker@rueschlikon.ch](mailto:benjamin.zwicker@rueschlikon.ch)



## SCHNETZER PUSKAS INGENIEURE

Die Planung von anspruchsvollen Bauvorhaben in der Schweiz wie auch in einem internationalen Umfeld gehört zu unseren wesentlichen Tätigkeiten. Das zentrale Aufgabengebiet ist die Entwicklung von Tragwerken, vom Wettbewerb bis zur Realisierung im Team mit Architekten, Fachplanern und Unternehmern.

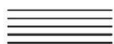
Zur Verstärkung unseres Teams in Basel suchen wir einen

### Dipl. Bauingenieur/in ETH/FH in der Funktion als Projektleiter/in

Sie sind ein leidenschaftlicher und kreativer Tragwerksplaner, verfügen über 3–8 Jahre praktische Berufserfahrung und haben vertiefte Kenntnisse im Bereich des konstruktiven Ingenieurbaus. Sie sind bestrebt, technisch zukunftsweisende Tragwerkskonzepte zu entwickeln. Idealerweise verfügen Sie über Fremdsprachenkenntnisse. Selbstverständlich fördern wir die berufsbezogene Weiterbildung.

Fühlen Sie sich angesprochen? Wir freuen uns auf Ihre Bewerbung. Für weitere Auskünfte steht Ihnen Herr Tivadar Puskas gerne zur Verfügung.

Schnetzer Puskas Ingenieure AG, Güterstrasse 144, Postfach, 4002 Basel, Tel. 061 367 77 77



## Kanton Zug

Die Baudirektion des Kantons Zug sucht per 1. September 2011 oder nach Vereinbarung für die Abteilung Brückenbau des Tiefbauamtes eine/n

### Brückenbauingenieur/in ETH oder FH

Ihnen obliegt die Gesamtprojektleitung von Kunstbauten. Das heisst, Sie leiten die Projektierung, die Ausschreibung, die anschliessende Bauausführung und die Abrechnung in Zusammenarbeit mit den beauftragten Ingenieurbüros. Das Tätigkeitsfeld umfasst komplexe, anspruchsvolle, aber auch einfachere Neubauten oder Instandsetzungen.

Nähere Informationen finden Sie unter [www.zug.ch/stellen](http://www.zug.ch/stellen).

## blumergaignat ag

**Bauherren-Management  
Integrale Spitalbau-Beratung  
Architekturbüro**

Wir sind ein kleines, dynamisches Unternehmen in Kösnacht ZH und Teufen AR mit vielseitigen und interessanten Aufgaben in allen Bereichen des Bauens. Unsere besonderen Stärken liegen im Spitalbau- und Pflegezentrumsbereich.

Wir arbeiten auf der Seite der Besteller und vertreten unsere Bauherren in allen Phasen der Planung und Realisierung. Wir suchen nach Vereinbarung für beide Standorte initiative Persönlichkeiten als

### Bauherrenvertreter Projektleiter

Architekten/Bauingenieure (w/m)

#### Ihre Aufgaben

- Beratung und Unterstützung unserer Bauherren in allen Phasen, von der strategischen Planung bis zur Inbetriebnahme
- Erarbeitung von Konzepten, Testplanungen und Machbarkeitsstudien
- Erarbeitung von Grundlagen, Ausschreibung und Begleitung von Planungswettbewerben
- Kostenbegleitung und Kostenkontrolle aktueller Projekte
- fach-, kosten- und termingerechte Steuerung der anspruchsvollen Bauprojekte im Interesse unserer Bauherren und Auftraggeber
- Koordination und Absprachen mit Behörden, Planern, Unternehmern, Kaufinteressenten und Handwerkern

#### Ihr Profil

- fundierte Ausbildung im Bauwesen (Architekt/Bauingenieur ETH/FH)
- sehr gute MS-Office- und gute CAD-Kenntnisse
- Kenntnisse der Bauadministration
- unternehmerisches Denken und Verhandlungsgeschick
- stark in der Kommunikation und Freude am Umgang mit Menschen
- Erfahrung in Kostenplanung und Kostenmanagement

#### Wir bieten Ihnen

- vielseitigen, anspruchsvollen Aufgabenbereich mit grossem Handlungsspielraum
- Einbeziehung in die Aufgaben der Bauherrenvertretung und Bauherrenberatung
- fortschrittliche Anstellungsbedingungen

Wir freuen uns auf Ihre Bewerbung, wenn Sie motiviert sind, sich für anspruchsvolle private und öffentliche Projekte zu engagieren und Verantwortung zu übernehmen.

**Christian Blumer**, dipl. Arch. ETH/SIA  
Gählem 955, 9053 Teufen AR  
Telefon +41 (0)71 330 03 45

**Patrik Gaignat**, dipl. Bauing. ETH MAS MTEC ETH  
Rennweg 5, 8700 Kösnacht ZH

[www.blumergaignat.ch](http://www.blumergaignat.ch) [info@blumergaignat.ch](mailto:info@blumergaignat.ch)

### Bauleiterin / Bauleiter

**weberbrunner architekten ag**

Wir suchen per sofort oder nach Vereinbarung einen Bauleiter oder eine Bauleiterin mit Allrounderqualitäten. Voraussetzungen sind ein Architekturstudium oder eine Hochbauzeichnerlehre sowie eine Weiterbildung als Bauleiter oder in der Praxis erworbene Qualifikationen. Gerne erwarten wir Ihre ausführliche Bewerbung mit Referenzobjekten.

Binzstrasse 23, 8045 Zürich, T 044 405 20 80, [nicole.hangartner@weberbrunner.ch](mailto:nicole.hangartner@weberbrunner.ch)

Für die Vor-/Bauprojektierung von anspruchsvollen Bauvorhaben und für die Mitarbeit an Wettbewerben suchen wir zur Ergänzung unseres Teams ab sofort oder nach Vereinbarung eine/n

### Architektin/Architekt

mit folgendem Anforderungsprofil:

- Interesse und Engagement für architektonische Aufgaben von hoher Qualität
- gute CAD-Kenntnisse (Vectorworks von Vorteil)

Gerne erwarten wir Ihre schriftliche Bewerbung.

Kistler Vogt Architekten AG, dipl. Arch. ETH/BSA/SIA  
Gurzelenstrasse 3, CH-2502 Biel/Bienne

### HochbauzeichnerIn

**weberbrunner architekten ag**

Für anspruchsvolle Projektierungen und Ausführungsplanungen von öffentlichen und privaten Bauten suchen wir ab sofort oder nach Vereinbarung einen HochbauzeichnerIn mit min. 3 Jahren Berufserfahrung im Bereich Ausführungsplanung in der Schweiz. Gerne erwarten wir Ihre ausführliche Bewerbung mit Referenzobjekten.

Binzstrasse 23, 8045 Zürich, T 044 405 20 80, [nicole.hangartner@weberbrunner.ch](mailto:nicole.hangartner@weberbrunner.ch)



## Analysieren, Kalkulieren, Optimieren

Unsere renommierte Mandantin bietet umfassende Dienstleistungen als Generalunternehmung im Hochbau an und ist schweizweit tätig. Zu ihren Kernkompetenzen gehören massgeschneiderte Konzepte, die von der Planung über die Realisierung und den Betrieb bis hin zur Instandhaltung von schlüsselfertigen Industrie-, Dienstleistungs- und Wohnbauten sämtliche notwendigen Stufen abdecken. Anspruchsvolle Spezialbauten zählen ebenfalls zu ihrer Fachkompetenz. Für die Ertragskraft und Wettbewerbsfähigkeit ist das systematische Bearbeiten aller Offerten von zentraler Bedeutung. Zur Ergänzung des dafür zuständigen Teams in Zürich suchen wir einen – angesprochen sind Damen und Herren – initiativen, belastbaren und zuverlässigen

## Kalkulator von Hochbauprojekten

Sie sind für die frühzeitige Vorgabenanalyse zuständig, eruieren und quantifizieren Einsparungspotenziale bei den Projekten in der Akquisitionsphase. Auch erstellen Sie eine detaillierte und nachvollziehbare Kalkulation der Kosten in den Bereichen Rohbau, Rückbau, Baugruben oder im gesamten Bereich des Innenausbaus. Mit Ihrer strukturierten Vorgehensweise analysieren Sie die Vorgaben und bewerten Projekte in Bezug auf konkrete Chancen und Risiken. Zuhanden Ihres Vorgesetzten erstellen Sie eine vollständige und nachvollziehbare Kalkulation sämtlicher Kosten in Ihrem Verantwortungsbereich. Die Optimierung und das Erarbeiten von

alternativen Varianten runden Ihre Tätigkeit ab. Für diese anspruchsvollen Aufgaben stehen Ihnen sämtliche Fachspezialisten im Unternehmen zur Verfügung. Sie verfügen je nach Aufgabenschwerpunkt über eine technische Grundausbildung im Rohbau oder Ausbau, wenn möglich mit einer technischen oder kaufmännischen Weiterbildung (HF/FH) und bringen Erfahrung in einer ähnlichen Position oder als Projektleiter mit. Ausserdem ist Ihnen die Kalkulationssoftware Provis, Messerli oder BauPlus geläufig. Sie suchen eine Herausforderung, die präzise Arbeitsweise, Kommunikations- und Teamfähigkeit, Durchsetzungsvermögen, Sinn

für Innovation und das Machbare voraussetzt. In Deutsch sind Sie verhandlungssicher und können sich wenn möglich auch in Englisch verständigen. Bitte rufen Sie uns für eine unverbindliche Vorabklärung an, oder senden Sie uns Ihre Bewerbungsunterlagen vorzugsweise per E-Mail. Wir danken Ihnen für Ihr Interesse und freuen uns auf Ihre Bewerbung.



ENGINEERING MANAGEMENT SELECTION

E.M.S. AG

Rütistrasse 66 · CH-8032 Zürich · Tel. +41 (0)44 266 13 13 · daniel.loehr@ems.ch

The leading Human Resources Consultants for Engineering and Information Technology · www.ems.ch

A PARTNER COMPANY OF CORPORATE MANAGEMENT SELECTION C.M.S. AG AND COMMUNICATION EXECUTIVE C.E. AG

## Der SIA schafft Berufsregeln und verpflichtet zu ethisch korrektem Handeln

**sia**

schweizerischer ingenieur- und architektenverein  
société suisse des ingénieurs et des architectes  
società svizzera degli ingegneri e degli architetti  
swiss society of engineers and architects

www.sia.ch



Gemeinde Kilchberg

Kilchberg ist eine attraktive Wohngemeinde am linken Zürichseeufer mit reger Bautätigkeit. Wir suchen per sofort oder nach Vereinbarung für die Bereiche Hochbau und Liegenschaften eine/einen

### Bauinspektor/in

Diese vielseitige und anspruchsvolle Tätigkeit umfasst folgende Aufgaben:

- **Baupolizei:** Vorprüfung von Baugesuchen, Überwachung und Begleitung bewilligter Bauvorhaben, Bauabnahmen, Prüfung energetischer Massnahmen etc.
- **Feuerpolizei:** Durchführung periodischer Kontrollen, Bewilligung und Abnahme von Feuerungsanlagen
- **Bereich Liegenschaften:** Begleitung kleinerer Bauprojekte gemeindeeigener Liegenschaften (Bauführung, Abrechnung)

#### Wir erwarten

- technische Grundausbildung (z.B. Bauzeichner) und Weiterbildung (TS/HTL)
- gute mündliche und schriftliche Ausdrucksfähigkeit
- Kompetenz im Erkennen und Lösen von Konflikten
- selbstständiges Arbeiten, Eigeninitiative, Teamfähigkeit
- Informatikkenntnisse (MS Office)
- Führerausweis Kat. B, eigener PW

#### Wir bieten

- vielseitige Tätigkeit mit selbstständigem Aufgabenbereich
- kontinuierliche Weiterbildung nach Bedarf
- zeitgemässe Anstellungsbedingungen, gleitende Arbeitszeit
- modern eingerichtetes eigenes Büro, Parkplatz

Wir freuen uns auf Ihre Bewerbung (mit Foto) an die Personalfachstelle der Gemeindeverwaltung, Alte Landstrasse 110, 8802 Kilchberg. Haben Sie Fragen? Herr W. Mölbert, Leiter Abteilung Hochbau/Liegenschaften, Tel. 044 716 32 48, gibt Ihnen gerne Auskunft.

Mehr über Kilchberg erfahren Sie unter  
www.kilchberg.ch

## 1 ARCHITEKT/IN FH 1 HOCHBAUZEICHNER/IN

Klemens  
Dudli  
Architekten

Suchen wir zur Verstärkung unseres Teams, für die kreative Mitarbeit in der Planung und Realisierung privater und öffentlicher Bauvorhaben. Sie bringen überdurchschnittliche Kenntnisse in ArchiCAD und Ausführungsplanung mit und haben Freude in einem kleinen Team vielfältige Projekte zu bearbeiten, dann freuen wir uns auf Ihre Bewerbung bis 15. Juni 2011. Stellenantritt per sofort oder nach Vereinbarung.

Klemens Dudli      Bahnhofstrasse 70      Telefon 071 955 02 20      info@klemensdudli.ch  
Architekten GmbH      Postfach 235, 9240 Uzwil      Telefax 071 955 02 21      www.klemensdudli.ch

Kleines Büro sucht für die Ausführungsplanung eines anspruchsvollen Projektes eine/n

### ARCHITEKT / IN

mit Engagement und entsprechender Ausbildung.

Konrad Hürlimann Architekt ETH SIA  
Untermüli 1, 6300 Zug, 041 760 88 60, job@k22.ch

# TEC21

Die Schweizer Fachzeitschrift für Architektur,  
Ingenieurwesen und Umwelt

Wettbewerbe aktuell | Wettbewerbe suchen | Wettbewerbe melden

WWW.TEC21.CH

## PlüssMeyerPartner

Ingenieure  
und  
Planer

Ein Unternehmen von **Basler & Hofmann** [www.baslerhofmann.ch](http://www.baslerhofmann.ch)

### Interessante und anspruchsvolle Projekte warten auf Sie

Als bedeutendes Planungsunternehmen in den Bereichen konstruktiver Ingenieurbau, Verkehrsplanung, Tiefbau, Infrastruktur und Werterhaltung mit Standorten Luzern, Cham und Stansstad suchen wir eine(n) fachlich versierte(n), engagierte(n) und selbständig agierende(n)

### Teilprojekt- / Projektleiter/in im Brückenbau/Kunstabauten

Sie übernehmen die Verantwortung für interessante Grossprojekte im Nationalstrassenbau, Brückenbau, Kunstbauten und Bahnbauten.

Sie verfügen über 5 bis 10 Jahre Berufserfahrung im Brückenbau und Kunstbauten, haben Freude an der Führung von Mitarbeitenden und pflegen gerne Kundenkontakte. Ihr Arbeitsort ist Luzern.

Sie sind sich gewohnt, selbständig und im Team zu arbeiten. Sie sind flexibel, motiviert und interessiert an einem vielseitigen und ausbaufähigen Arbeitsumfeld. Die laufende Weiterbildung in Ihrem Fachbereich ist für Sie selbstverständlich.

Sind Sie interessiert, unser Unternehmen mit viel Eigeninitiative als echte Teamstütze nachhaltig zu prägen? Dann freut sich Yvonne Blum über Ihr vollständiges Bewerbungsdossier. Fachliche oder projektspezifische Fragen beantworten Ihnen Marc Kaufmann und Gregor Schwegler.

PlüssMeyerPartner AG, Ingenieure und Planer  
Landenbergstrasse 34, Postfach 3667, 6002 Luzern  
Telefon 041 368 46 46 – Telefax 041 368 46 81  
[www.pmpartner.ch](http://www.pmpartner.ch) --- [blum@pmpartner.ch](mailto:blum@pmpartner.ch)



## Spreitenbach

**Spreitenbach** ist eine kontinuierlich wachsende Agglomerationsgemeinde im Limmattal und zählt rund 11'000 Einwohner.

Wir suchen per **1. Oktober 2011** oder nach Vereinbarung

### Bereichsleiter/in Hochbau

#### Hauptaufgaben

- Beratung von Architekten und Bauherren bei Baueingaben in administrativer, baurechtlicher und fachtechnischer Hinsicht
- Prüfung der Baugesuche und Erarbeitung aller erforderlichen Bewilligungen (inkl. beratendes Mitglied der Baukommission)
- Begleitung der Bauvorhaben bis Schlussabnahme, inkl. Baustellenkontrollen und -abnahmen
- Projektleitung von Um- und Neubauten und Bewirtschaftung kommunaler Hochbauten
- Führungsaufgaben im Bereich Hochbau

#### Unsere Erwartungen

- Architekt mit Bachelor-Abschluss oder adäquater Ausbildung
- Fähigkeit, architektonische Fragestellungen zu analysieren und zu entscheiden
- Fundierte Kenntnisse und Erfahrung im Bau-, Planungs- und Umweltschutzrecht
- Mit Vorteil Erfahrung auf einer öffentlichen Verwaltung
- Kundenorientiertes Auftreten, Organisations- und Verhandlungskompetenzen
- selbständige, exakte Arbeitsweise, sehr gute mündliche und schriftliche Ausdrucksweise mit stilsicherem Deutsch
- Gute PC-Anwender-Kenntnisse, insbesondere MS-Office
- Offene und teamfähige Art, zuverlässig, initiativ, interessiert und belastbar

#### Unser Angebot

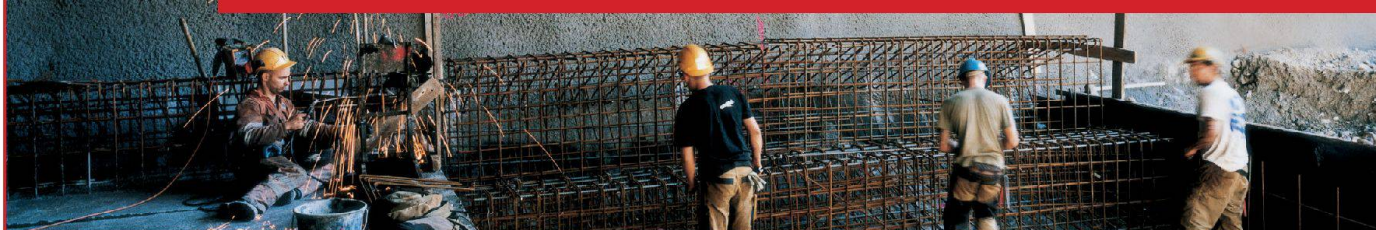
- Interessante, vielseitige und selbständige Tätigkeit in professionellem kleinerem Team
- Moderne Arbeitsmittel, Weiterbildungsmöglichkeiten
- Zeitgemässe Anstellungsbedingungen, gleitende Arbeitszeit

Haben wir Ihr Interesse geweckt? Dann senden Sie Ihre Bewerbung (keine Online-Bewerbung) mit den üblichen Unterlagen bis zum **3. Juni 2011** an die Bauverwaltung, Poststrasse 13, 8957 Spreitenbach. Für weitere Auskünfte steht Ihnen Bauverwalter-Stv. Oliver Lovisetto (056/4188637) gerne zur Verfügung.



## Ihr Partner für Gesamtlösungen. Erfolg inspiriert.

- Wir sind ein führender Anbieter im Tunnel-, Strassen-, Brücken- und Bahntrassenbau. Profitieren Sie von unserer langjährigen Erfahrung und dem damit verbundenen Know-how in diesen Bereichen.
- Dank unserer Grösse, der Vielfalt unserer Leistungen, der regionalen Präsenz und unserem gut ausgebauten Netzwerk begleiten, planen und leiten wir auch komplexe Bauvorhaben - auf Wunsch auch als Generalplaner.



Zürich | Winterthur | Chur | Pontresina | St. Moritz | Zuoz | Poschiavo | Mesocco | Lugano | Rivera  
[www.toscano.ch](http://www.toscano.ch)

### ADRESSE DER REDAKTION

TEC 21  
 Staffelstrasse 12, Postfach 1267, CH-8021 Zürich  
 Telefon 044 288 90 60, Fax 044 288 90 70  
 E-Mail [tec21@tec21.ch](mailto:tec21@tec21.ch), [www.tec21.ch](http://www.tec21.ch)  
[www.baugedaechtnis.ethz.ch](http://www.baugedaechtnis.ethz.ch)

### REDAKTION

Judit Solt (js), Chefredaktorin  
 Claudia Carle (cc), Umwelt/Energie  
 Nathalie Cajacob (nc), Redaktionsassistentin  
 Tina Cieslik (tc), Architektur/Innenarchitektur  
 Katinka Corts-Münzner (co), Architektur/Ingenieurwesen  
 Daniela Dietsche (dd), Ingenieurwesen/Verkehr  
 Alexander Felix (af), Architektur/Wettbewerbe  
 Rahel Hartmann Schweizer (rhs), Architektur/Stadtebau  
 Käthi Keller (kk), Büroangestellte  
 Katharina Möschinger (km), Abschlussredaktorin/  
 Stv. Chefredaktorin  
 Clementine van Rooden (cvr), Ingenieurwesen  
 Aldo Rota (ar), Bautechnik/Werkstoffe  
 Anna-Lena Walther (Stämpfli Publikationen AG), Layout  
 Ruedi Weidmann (rw), Baugeschichte

### KORRESPONDENTEN

Charles von Büren, Bau/Holz, [bureau.cvb@bluewin.ch](mailto:bureau.cvb@bluewin.ch)  
 Lukas Denzler, Umwelt/nat. Ressourcen,  
[lukas.denzler@bluewin.ch](mailto:lukas.denzler@bluewin.ch)  
 Hansjörg Gadiant, Architektur/Landschaftsarchitektur,  
[hj.gadiant@bluewin.ch](mailto:hj.gadiant@bluewin.ch)  
 Lillian Pfaff, Architektur/USA, [lpfaff@gmx.net](mailto:lpfaff@gmx.net)  
 Markus Schmid, Ingenieurwesen, [mactec21@gmail.com](mailto:mactec21@gmail.com)

### REDAKTION SIA-INFORMATIONEN

Generalsekretariat SIA  
 Selmastrasse 16, Postfach 1884, CH-8027 Zürich  
 Sonja Luethi (sl), Telefon 044 283 15 67, Fax 044 283 15 16  
 E-Mail [sonja.luethi@sia.ch](mailto:sonja.luethi@sia.ch)

Normen Telefon 061 467 85 74  
 Normen Fax 061 467 85 76

### HERAUSGEBERIN

Verlags-AG der akademischen technischen Vereine /  
 SEATU Société des éditions des associations techniques  
 universitaires  
 Staffelstrasse 12, CH-8045 Zürich  
 Telefon 044 380 21 55, Fax 044 380 21 57  
 Walter Joos, Präsident des Verwaltungsrates  
 Katharina Schoben, Verlagsleitung  
 E-Mail [k.schoben@seatu.ch](mailto:k.schoben@seatu.ch)  
 Hedi Knöpfel, Assistenz  
 E-Mail [h.knoepfel@seatu.ch](mailto:h.knoepfel@seatu.ch)

Erscheint wöchentlich, 40 Ausgaben pro Jahr  
 ISSN-Nr. 1424-800X  
 137. Jahrgang, Auflage: 11 263 (WEMF-beglaubigt)

Nachdruck von Bild und Text, auch auszugsweise, nur mit  
 schriftlicher Genehmigung der Redaktion und mit genauer  
 Quellenangabe. Für unverlangt eingesandte Beiträge haftet  
 die Redaktion nicht.

### ABONNEMENTSPREISE

Heft und E-Abo: [www.tec21.ch/abo](http://www.tec21.ch/abo)

### ABONNEMENTS

#### SIA-Mitglieder

SIA, Zürich  
 Telefon 044 283 15 15, Fax 044 283 15 16  
 E-Mail [mutationen@sia.ch](mailto:mutationen@sia.ch)

#### Nicht-SIA-Mitglieder

Stämpfli Publikationen AG, Bern  
 Telefon 031 300 62 53, Fax 031 300 63 90  
 E-Mail [abonnemente@staempfli.com](mailto:abonnemente@staempfli.com)

### EINZELBESTELLUNGEN

Stämpfli Publikationen AG, Bern, Telefon 031 300 62 53  
[abonnemente@staempfli.ch](mailto:abonnemente@staempfli.ch), Fr. 12.- | Euro 8.- (ohne Porto)

### INSERATE

KünzlerBachmann Medien AG, Postfach, CH-9001 St. Gallen  
 Telefon 071 226 92 92, Fax 071 226 92 93  
 E-Mail [info@kbmedien.ch](mailto:info@kbmedien.ch), [www.kbmedien.ch](http://www.kbmedien.ch)

### DRUCK

Stämpfli Publikationen AG, Bern

### BEIRAT

Hans-Georg Bächtold, Zürich, Raumplanung  
 Heinrich Figli, Chur, Bauingenieurwesen  
 Markus Friedli, Frauenfeld, Architektur  
 Kurt Hildebrand, Horw, Gebäudetechnik  
 Roland Hürlimann, Zürich, Baurecht  
 Daniel Meyer, Zürich, Bauingenieurwesen  
 Ákos Moravánszky, Zürich, Architekturtheorie  
 Ulrich Pfammatten, Bettwil, Technikgeschichte  
 Peter Richner, Dintikon, Energie  
 Franz Romero, Zürich, Architektur

### HLK-BERATUNG

Rüdiger Kulpmann, Luzern

### TRÄGERVEREINE

Schweizerischer Ingenieur- und Architektenverein, SIA  
[www.sia.ch](http://www.sia.ch)

TEC21 ist das offizielle Publikationsorgan des SIA.  
 Die Fachbeiträge sind Publikationen und Positionen der Autoren  
 und der Redaktion. Die Mitteilungen des SIA befinden sich jeweils  
 in der Rubrik «SIA».

### Schweizerische Vereinigung

Berater Ingenieur-Unternehmungen, usic  
[www.usic-engineers.ch](http://www.usic-engineers.ch)

ETH-Alumni, Netzwerk der Absolventinnen  
 und Absolventen der ETH Zürich  
[www.alumni.ethz.ch](http://www.alumni.ethz.ch)

Bund Schweizer Architekten, BSA  
[www.architekten-bsa.ch](http://www.architekten-bsa.ch)

Association des diplômés de l'EPFL  
<http://a3.epfl.ch>