

Zeitschrift: Tec21
Herausgeber: Schweizerischer Ingenieur- und Architektenverein
Band: 137 (2011)
Heft: 14: Zimmer mit Aussicht

Werbung

Nutzungsbedingungen

Die ETH-Bibliothek ist die Anbieterin der digitalisierten Zeitschriften auf E-Periodica. Sie besitzt keine Urheberrechte an den Zeitschriften und ist nicht verantwortlich für deren Inhalte. Die Rechte liegen in der Regel bei den Herausgebern beziehungsweise den externen Rechteinhabern. Das Veröffentlichen von Bildern in Print- und Online-Publikationen sowie auf Social Media-Kanälen oder Webseiten ist nur mit vorheriger Genehmigung der Rechteinhaber erlaubt. [Mehr erfahren](#)

Conditions d'utilisation

L'ETH Library est le fournisseur des revues numérisées. Elle ne détient aucun droit d'auteur sur les revues et n'est pas responsable de leur contenu. En règle générale, les droits sont détenus par les éditeurs ou les détenteurs de droits externes. La reproduction d'images dans des publications imprimées ou en ligne ainsi que sur des canaux de médias sociaux ou des sites web n'est autorisée qu'avec l'accord préalable des détenteurs des droits. [En savoir plus](#)

Terms of use

The ETH Library is the provider of the digitised journals. It does not own any copyrights to the journals and is not responsible for their content. The rights usually lie with the publishers or the external rights holders. Publishing images in print and online publications, as well as on social media channels or websites, is only permitted with the prior consent of the rights holders. [Find out more](#)

Download PDF: 09.01.2026

ETH-Bibliothek Zürich, E-Periodica, <https://www.e-periodica.ch>



Eidgenössische Technische Hochschule Zürich
Swiss Federal Institute of Technology Zurich

Für die Professur für Architektur und Bauprozess unter der Leitung von Professor Sacha Menz suchen wir Sie per 1. Mai 2011 oder nach Vereinbarung als

Wissenschaftliche/n Assistenten/in (40–60%)

Im Rahmen der Lehre vermittelt die Professur für Architektur und Bauprozess den Studierenden ein ganzheitliches Verständnis des Bauprozesses. Beginnend bei der Intention des Bauherrn über Fragestellungen der Planung bis zu Aspekten der Ausführung vermittelt sie den Studierenden das notwendige Rüstzeug für die berufliche Praxis.

Neben der Hauptvorlesung Bauprozess I und II führt die Professur mehrere Wahl- und Vertiefungsfächer zu einzelnen Themenbereichen durch. Zusätzlich wird ein MAS-Studium Gesamtprojektleitung und ein CAS-Studium Unternehmensführung angeboten. Der Schwerpunkt der Forschungstätigkeit liegt in der Untersuchung ökonomischer Aspekte des Bauprozesses. Als wissenschaftlicher Assistent im Vertiefungsfach Bauprozess: Ökonomie (Dozent: Daniel Ménard) bereiten Sie in meist selbständiger Arbeit die Vorlesungen vor, führen Übungen durch und betreuen die Studierenden bei Wahlfacharbeiten. Die jährliche Organisation der Seminarwoche liegt ebenfalls in Ihrem Aufgabenbereich.

Wir erwarten ein erfolgreich abgeschlossenes Architekturstudium an einer Schweizer Hochschule sowie Interesse an bau-ökonomischen Zusammenhängen.

Für weitere Auskünfte steht Ihnen Herr Simon Thuner, thuner@arch.ethz.ch (keine Bewerbungsunterlagen), gerne zur Verfügung.

Wir freuen uns auf Ihre Online-Bewerbung via www.jobs.ethz.ch. Bitte richten Sie diese an: ETH Zürich, Herrn Hans-Peter Widmer, Human Resources, 8092 Zürich.

Perspektiven Beim Kanton Bern.

Der Obergeringenieurkreis II übt im Berner Mittelland die Aufsicht über die Gewässer aus. Per 1. Juli 2011 oder nach Vereinbarung suchen wir Sie als

Wasserbauingenieurin / Wasserbauingenieur

Aufgaben

In einem kleinen motivierten Team beraten, unterstützen und beaufsichtigen Sie die wasserbaupflichtigen Gemeinden bei der Planung, beim Bau von Hochwasserschutzmassnahmen, bei Revitalisierungen wie beim Unterhalt der Gewässer. Sie verstärken uns bei der Umsetzung von kantonalen Wasserbauprojekten entlang der Aare. Die Erarbeitung von Naturgefahrenkarten sowie die Beurteilung von Baugesuchen entlang der Gewässer runden den vielseitigen Aufgabenbereich ab.

Anforderungen

Sie verfügen über eine Ausbildung als Bau- oder Umweltingenieur/-ingenieurin ETH/FH, als Geograph/Geographin oder eine vergleichbare Hochschulausbildung. Sie haben Erfahrung und fundierte Kenntnisse im zeitgemässen Wasserbau oder im Naturgefahrenprozess Wasser. Sie zeichnen sich durch grosse Fachkompetenz, Selbstständigkeit sowie kommunikatives Geschick im Umgang mit Behörden, mit der Bevölkerung und den Medien aus. Sie sind gewandt im schriftlichen und mündlichen Ausdruck und bringen Teamfähigkeit mit.

Wir bieten

Wir bieten Ihnen eine anspruchsvolle, selbstständige und abwechslungsreiche Tätigkeit sowie vielfältige Kontakte mit der Öffentlichkeit, mit Behörden, Ingenieurbüros und Unternehmern. Attraktive Aus- und Weiterbildungsmöglichkeiten, flexible Arbeitszeiten, gute Sozialleistungen und ein zentraler Arbeitsplatz in der Stadt Bern, runden das Angebot ab.

Suchen Sie eine neue Perspektive?

Dann senden Sie Ihre Bewerbung mit den üblichen Unterlagen an Obergeringenkreis II, Personelles, Schermenweg 11, Postfach, 3001 Bern.

Sie können uns für Auskünfte auch gerne unter Tel. 031 634 23 42 (Ueli Weber, Kreisoberingenieur) oder Tel. 031 634 23 70 (Adrian Fahrni, Wasserbauingenieur) erreichen.

Weitere Stellenangebote unter www.bve.be.ch



Gesamtprojektleiter/in

«Interessante und
vielseitige Aufgaben»



weitere Jobs unter www.migros.ch

Die Direktion **Bau/Immobilien** erbringt als Bauherrenvertreterin Dienstleistungen in den Bereichen Architektur und Projektmanagement. Das gut ausgebaute Filialnetz ist einer der Eckpfeiler für den Erfolg der Genossenschaft Migros Ostschweiz. Die Bauvorhaben sind komplex und verlangen nach Lösungen, welche in der Planung wie Realisierung sowohl die Ansprüche an Funktionalität, Wirtschaftlichkeit und Nachhaltigkeit erfüllen müssen. Für das dynamische, zukunftsgerichtete Umfeld in der **Abteilung Baumanagement in Gossau** suchen wir zur Verstärkung unseres Teams per **1. Juni 2011** oder nach Vereinbarung eine/n kompetente/n

Gesamtprojektleiter/in

Ihre Haupttätigkeit umfasst die Planung, Überwachung und Steuerung der Ihnen übertragenen Neu- und Umbauprojekte hinsichtlich Leistung, Qualität, Termineinhaltung und Kosten. Als Eigentümervertreter/in erfassen Sie die vielfältigen Bedürfnisse der zukünftigen Nutzer und koordinieren die internen und externen Realisierungspartner. Mit Ihrem Know-how verstehen Sie es, jederzeit die Übersicht über den Gesamtprojektverlauf zu gewährleisten. Sie sind in der Lage, die Projektrisiken zu erkennen und die notwendigen Massnahmen mit den beteiligten Partnern einzuleiten. Ausserdem liegt Ihre Stärke in der Führung des Controllings in allen Phasen des Projektverlaufes. Durch Ihr wortgewandtes Auftreten fällt es Ihnen leicht, Bericht gegenüber den Mitgliedern der Geschäftsleitung und den Bereichsleitern zu erstatten.

Neben Ihrer fundierten Ausbildung als Hochbauzeichner bringen Sie eine entsprechende Weiterbildung (Fachhochschule, PM-Bau, Eidg. Dipl. Bauleiter) mit. Zudem haben Sie Praxiserfahrung in der Bauleitung, der Bau-Projektleitung und von Vorteil im Bereich Baumanagement. Diese anspruchsvolle Kaderstelle verlangt von Ihnen eine sehr selbstständige und zuverlässige Arbeitsweise. Sie sind es gewohnt, kundenorientiert zu denken und zu handeln. Kommunikationsfähigkeit und Teamfähigkeit runden Ihr Profil ab.

Wir bieten Ihnen anspruchsvolle, interessante Bauprojekte in unterschiedlichsten Grössenordnungen. Berufliche Perspektiven und Weiterbildungsmöglichkeiten sind Ihnen garantiert.

Wir suchen engagierte und zielstrebige Mitarbeitende, die gemeinsam die Zukunft der Direktion Bau/Immobilien erfolgreich mitgestalten.

Für Auskünfte steht Ihnen Herr Thomas Schenker, Leiter Baumanagement, Tel. 071 493 21 76, gerne zu Verfügung.

Wenn Sie die beschriebenen Anforderungen erfüllen und sich angesprochen fühlen, freuen wir uns auf Ihre Online-Bewerbung auf www.migros.ch/jobs.

Genossenschaft Migros Ostschweiz
Jeannette Baumann, Fachleiterin Personal

MIGROS

Ernst Basler + Partner

Ernst Basler + Partner ist ein unabhängiges Ingenieur-, Planungs- und Beratungsunternehmen und seit 1981 erfolgreich im In- und Ausland tätig.

Im Geschäftsbereich Raum- und Standortentwicklung suchen wir zur Ergänzung unseres Teams Stadt- und Regionalplanung eine/n

Landschaftsplaner/in (60 bis 100%)

mit einer Ausbildung in Landschaftsarchitektur/-planung oder in Raumplanung/Architektur mit Zusatzqualifikation in der Landschaftsarchitektur/-planung.

Ihre Aufgaben

Sie bearbeiten anspruchsvolle landschaftsplanerische Aufgaben in Projekten der Stadt- und Regionalplanung sowie der Arealentwicklung. Dazu zählen beispielsweise die Erarbeitung von Landschafts- oder Freiraumentwicklungskonzepten für den städtischen oder ländlichen Raum oder die landschaftsplanerische Expertise im Rahmen von Masterplanungen. Zudem begleiten Sie Hochbauten sowie Infrastruktur- und Wasserbauprojekte landschafts- und freiraumplanerisch von der Studie bis zur Realisierung und bringen Ihre Gestaltungs- und Visualisierungskompetenzen in Projekten auf unterschiedlichen räumlichen Massstabsebenen ein.

Ihre Kompetenzen

- Sie sind eine kommunikative, initiative Persönlichkeit, idealerweise zwischen 30 und 40 Jahre alt und bringen mindestens 4 Jahre Berufserfahrung in der Landschaftsplanung oder -architektur mit. Erfahrungen in der Raumplanung sind von Vorteil.
- Kenntnis der schweizerischen Planungs- und Wettbewerbsverfahren
- Flexibilität und Fähigkeit, sich rasch in neue Aufgaben einzuarbeiten
- Selbständigkeit und Teamfähigkeit
- Visualisierungskompetenz auf unterschiedlichen räumlichen Massstabsebenen sowie sehr guter Umgang mit den gängigen Visualisierungs-, Grafik- und CAD-Programmen
- Ausdrucksfähigkeit in Wort, Schrift und Bild

Wir bieten Ihnen

Bei uns finden Sie spannende Herausforderungen in anspruchsvollen Projekten auf unterschiedlichen räumlichen Massstabsebenen in der Schweiz und im benachbarten Ausland. Es erwarten Sie ein dynamisches und kreatives Team sowie ein moderner Arbeitsplatz in einem ansprechenden Arbeitsumfeld in direkter Nähe des Bahnhofes Zürich-Stadelhofen. Ausserdem bieten wir Ihnen attraktive Möglichkeiten für Ihre fachliche und persönliche Weiterentwicklung.

Haben wir Ihr Interesse geweckt? Wir freuen uns auf Ihre vollständigen Bewerbungsunterlagen per Post oder E-Mail an Frau Jasmin Pfister, Personaldienst (personaldienst@ebp.ch). Für mehr Informationen besuchen Sie unsere Homepage www.ebp.ch oder kontaktieren Sie Frau Beatrice Dürr (Tel. 044 395 17 60 oder beatrice.duerr@ebp.ch).

Ernst Basler + Partner AG, Zollikerstrasse 65, 8702 Zollikon, Telefon +41 44 395 11 11, www.ebp.ch

DIE HF HOCHBAU DER BERUFS- BILDUNGSSCHULE WINTERTHUR SUCHT: LEHRPERSON FÜR DAS FACH MATHEMATIK

Die Berufsbildungsschule Winterthur ist eine Schule des Kantons Zürich für berufliche und allgemeine Aus- und Weiterbildung mit hohem Qualitätsverständnis.

Per 11. Mai 2011 oder nach Vereinbarung suchen wir an der HF Hochbau eine

Lehrperson für 2 Lektionen Mathematik.

Haben wir Ihr Interesse geweckt?

Alle weiteren Informationen und Details finden Sie auf www.bbw.ch.



MITTELSCHUL- UND BERUFSBILDUNGSAMT
KANTON ZÜRICH | BILDUNGSDIREKTION



atelier ww

Zur Ergänzung unseres Teams suchen wir per sofort einen qualifizierten

Hochbauzeichner (m/w) Hochbautechniker TS (m/w)

für die Ausführungsplanung unserer Projekte. Sie sollten Berufserfahrung in der Schweiz mitbringen.

Mit 60 Mitarbeitern bestreiten wir anspruchsvolle Projekte in verschiedensten Massstäben im In- und Ausland. Diese stellen entsprechend hohe Anforderungen an die gesuchten Fachleute.

Wir bieten einen zeitgemässen Arbeitsplatz mit individuellen Entfaltungsmöglichkeiten in einem jungen Team. Unser Büro arbeitet mit dem CAD-Programm Nemetschek Allplan.

Wir freuen uns auf Ihre schriftliche Bewerbung mit einer Auswahl Ihrer Referenzprojekte.

atelier ww Architekten SIA AG

Danilo Morellini | Asylstrasse 108 | Postfach 2024 | 8032 Zürich

UNIVERSITÄT BASEL

Die Universität Basel ist mit rund 12'000 Studierenden und 4'000 Mitarbeitenden ein vielfältiger Betrieb. Um den sich wandelnden Bedürfnissen gerecht zu werden, stellt die laufende Optimierung und Entwicklung des Immobilienbestandes von heute ca. 140'000m² eine grosse und interessante Herausforderung dar.

Die Verwaltungsdirektion sucht für den Stab Strategische Immobilienplanung per sofort oder nach Vereinbarung eine/n qualifizierte/n

Mitarbeiter/-in Strategische Immobilienplanung

Ihr Aufgabengebiet ist die sachgerechte Erhebung, Prüfung und Formulierung von baulichen und betrieblichen Bedürfnissen aus Lehre und Forschung. Als Leiter/in von Nutzerarbeitsgruppen stellen Sie sicher, dass geltende Standards und Konzepte bei der Bedarfsformulierung zur Anwendung kommen und die Ergebnisse phasengerecht in die Neu- und Umbauprojekte einfliessen.

In den Bauprojektorganisationen sorgen Sie dafür, dass Ihre Projekte mit der räumlichen Gesamtstrategie der Universität korrespondieren. Weitere Aufgaben sind Belegungsplanungen und die Begleitung von Potenzialstudien für verschiedene Areale.

Sie verfügen über einen Hochschulabschluss (ETH oder Universität) in Architektur sowie betriebswirtschaftliche Kenntnisse. Weiter bringen Sie mehrjährige Erfahrung in Projektmanagement und Bedarfsermittlung für komplexe Betriebe mit.

Wir erwarten von Ihnen die Fähigkeit zu konzeptionellem, analytischem und vernetztem Denken. Sie bewegen sich gewandt in anspruchsvollen Strukturen und Prozessen. Dabei fällt es Ihnen leicht, komplizierte Sachverhalte mündlich und schriftlich gut verständlich zu kommunizieren. Selbständigkeit, Eigeninitiative, Teamfähigkeit und Durchsetzungsvermögen runden Ihr Profil ab.

Wir bieten Ihnen eine verantwortungsvolle, vielseitige und anforderungsreiche Aufgabe in einem dynamischen Umfeld. Eine sorgfältige Einarbeitungsphase sowie die Unterstützung durch Kolleginnen, Kollegen und Vorgesetzte sind selbstverständlich.

Weitere Auskunft erteilt Frau Rumjana Ribarov, Stabsstelle Strategische Immobilienplanung, Tel. 061 267 33 41.

Ihre vollständigen Bewerbungsunterlagen senden Sie bitte bis am 08. 04. 2011 an den Personaldienst der Universität, z.Hd. Frau Gabriela Tanner, Petersgraben 35, 4003 Basel.



KNELLWOLF

■ Erfolgsmanagement für **PLANUNG BAU IMMOBILIEN**

Unsere Auftraggeberin ist ein mittelgrosses, am Markt gut etabliertes Unternehmen im Bereich **Baumanagement**. Im Auftrag unterschiedlichster Bauherren realisiert das Büro komplexe Projekte von der ersten Projektstufe bis zur Schlüsselübergabe. Aufgrund der überschaubaren Grösse zeichnet sich die Firma durch kurze Entscheidungswege und eine entsprechende direkte Kommunikation mit allen Beteiligten aus.

Beginnend mit der Bauleitung einer grossen Wohnüberbauung mit einer Bausumme von Fr. 65 Mio. sucht das Büro in **Zürich** einen vielseitig erfahrenen

Bauleiter Hochbau m/w

Das Projekt in Holzbauweise geht aus einem Architekturwettbewerb hervor und wird gemeinsam mit einem namhaften Architekturbüro unter der Gesamtleitung unserer Auftraggeberin realisiert. Sie übernehmen die Bauleitung und sind auf der

Baustelle für den Realisierungsprozess verantwortlich. Für Planer und Unternehmer sind Sie unsere Ansprechperson und haben Interesse an selbständiger Tätigkeit im Rahmen dieses und folgender anspruchsvoller Projekte. Sie arbeiten gerne im Team und schätzen den kollegialen Austausch innerhalb sehr flacher Hierarchien.

Sie haben eine technische Ausbildung als **Architekt FH, dipl. Bauleiter oder ähnliches** absolviert und bringen einige Jahre Baustellenerfahrung im Schweizer Markt mit. Vorzugsweise haben Sie Erfahrung im Baumanagement und sind in den Bereichen Kosten- und Terminplanung, Ausschreibungen, Rechnungswesen und örtliche Bauleitung sattelfest. Die Arbeit an vielseitigen Projekten bereitet Ihnen grosse Freude, Ihre Flexibilität zeichnet Sie aus.

Sie sind interessiert? Informieren Sie sich bei Claudia Willi unverbindlich über die attraktiven Anstellungsbedingungen. Wir sichern Ihnen absolute Diskretion zu.

Knellwolf + Partner AG

Schaffhauserstrasse 272 | 8057 Zürich | T 044 311 41 60 | F 044 311 41 69
claudia.willi@knellwolf.com | www.knellwolf.com



Allrounder/in in Geotechnik

Wir sind ein unabhängiges Geologiebüro und erarbeiten Lösungen für komplexe Fragestellungen in den Bereichen Baugeologie, Geotechnik, Altlasten und Naturgefahren. Gleichzeitig bieten wir diverse Dienstleistungen der Sondier- und Messtechnik an. Zur Verstärkung unseres Teams suchen wir ab sofort eine/n

Bauingenieur/in für den Fachbereich Geotechnik

Ihre Aufgaben sind:

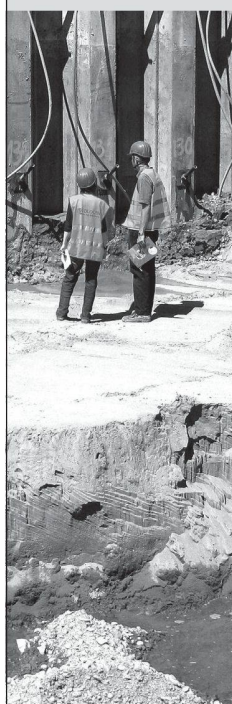
- Durchführen von Baugrunduntersuchungen und Sondierkampagnen (von Offerte bis Bericht).
- Erstellung der Baugrundmodelle.
- Geotechnische Berechnungen wie Setzungen, Böschungsstabilitäten, Wasserhaltungen, Meteorwasserversickerungen.

- Dimensionierung von Foundationen und Baugrubenabschlüssen.
- Mitarbeit bei komplexen Altlastensanierungen (insbesondere In-situ-Sanierungen).

In unserem Team arbeiten Sie interdisziplinär in allen Fachbereichen. Sie helfen mit bei der Entwicklung und Verwirklichung neuer Ideen und Projekte. Nähere Informationen zu dieser vielseitigen Stelle finden Sie auf unserer Homepage unter www.solgeo.ch.

Wir freuen uns auf Ihren Anruf oder Ihre Bewerbungsunterlagen. Fragen beantworten wir gerne.

SolGeo AG, Herr Johannes Dollinger,
Dornacherplatz 3, Postfach 739,
4501 Solothurn
dollinger@solgeo.ch oder 032 517 43 14



DIE BERUFSBILDUNGSSCHULE WINTERTHUR SUCHT: LEHRPERSON FÜR BERUFSKUND- LICHEN UNTERRICHT ZEICHNER/ IN FACHRICHTUNG ARCHITEKTUR

Die Berufsbildungsschule Winterthur ist eine Schule des Kantons Zürich für berufliche und allgemeine Aus- und Weiterbildung mit hohem Qualitätsverständnis.

Auf Beginn des Herbstsemesters 2011/12 suchen wir in der Abteilung Bau

Lehrperson für den berufskundlichen Unterricht Zeichner/-in Fachrichtung Architektur (20-50%).

Haben wir Ihr Interesse geweckt? Alle weiteren Informationen und Details finden Sie auf www.bbw.ch.



MITTELSCHUL- UND BERUFSBILDUNGSAMT
KANTON ZÜRICH | BILDUNGS DIREKTION



BERUFSBILDUNGSSCHULE
WINTERTHUR

Architektengruppe Olten AG

Aarauerstrasse 50 4600 Olten
Tel. 062 287 70 70 Fax 062 287 70 87
info@ago.ch www.ago.ch

HochbauzeichnerIn/ BautechnikerIn

Für die Bearbeitung anspruchsvoller und interessanter Bauvorhaben suchen wir eine/n HochbauzeichnerIn/BautechnikerIn mit mehreren Jahren Berufserfahrung.

Sie sind engagiert und haben Freude, Ihre CAD-, Visualisierungs- und Bildbearbeitungskenntnisse umzusetzen sowie die Zeichenarbeiten zu koordinieren (AutoCAD, Photoshop, Autodesk 3ds Max etc.).

Es erwartet Sie eine abwechslungsreiche Tätigkeit in einem motivierten und kollegialen Team.

Arbeitsort ist Olten, 5 Min. vom Bahnhof SBB.
Eintritt nach Vereinbarung.

Wir freuen uns auf Ihre Bewerbung!



KANTON
NIDWALDEN TIEFBAUAMT



Zwische See und heeche Bärge ...

...liegt der Kanton Nidwalden. Für die Planung und Umsetzung der Bauvorhaben suchen wir zur Verstärkung unseres eingespielten Teams beim Tiefbauamt des Kantons eine/n

Bauingenieur/in ETH/FH

Als Projektleiter/in von Neu- und Ausbauprojekten von Kantonsstrassen und Radwegen übernehmen Sie selbstständig die Leitung von der Idee über die Planung bis zur Bauvorbereitung. Sie sind verantwortlich für die fach-, termin-, kosten- und qualitätsgerechte Abwicklung.

Ideal ist, wenn Sie neben Ihrer Ausbildung im Bauingenieurwesen (ETH/FH) praktische Erfahrungen in der Projektierung im Strassenbau sowie in der Verkehrsplanung mitbringen. Aufgrund unseres kleinen Teams und der Aufgabenbreite ist es von Vorteil, wenn Sie auch in den übrigen Ingenieurdisziplinen Erfahrungen mitbringen.

Ihre neue Tätigkeit erfordert neben Ihren Kenntnissen in Projektmanagement diplomatisches Geschick im Verhandeln sowie Sozialkompetenz im Umgang mit Behörden, Baufachleuten und Privaten. Wichtig ist uns auch Ihre ausgeprägte Teamfähigkeit.

Wir bieten Ihnen vielseitige und interessante Aufgabenbereiche, selbstständiges Arbeiten in einem kameradschaftlichen Team sowie eine Ihrer Funktion angemessene Entlohnung. - Interessiert? Wir freuen uns auf Ihre Bewerbung (Lebenslauf, Foto, Zeugnis kopien, Referenzen, Gehaltserwartung) an folgende Adresse:

Personalamt Nidwalden, Postgebäude, 6371 Stans

Weitere Auskünfte erhalten Sie von Herrn Josef Eberli, Kantonsingenieur, Telefon 041 618 72 05, Frau Helene Röthlisberger, Personalamt, Telefon 041 618 71 71, oder im Internet unter www.nidwalden.ch.

Grolimund & Partner AG
Umwelttechnik
Bauphysik
Informatik

8006 Zürich, Schaffhauserstrasse 34
3006 Bern, Thunstrasse 101a
5000 Aarau, Entfelderstrasse 41
4543 Dettligen, Schachenstrasse 5



Als Verstärkung unseres Teams in **Aarau** und **Zürich** suchen wir per sofort oder nach Vereinbarung eine/n

Sachbearbeiter/in Lärmschutz / Akustik (Beschäftigungsgrad 80 - 100%)

mit abgeschlossener Ausbildung als Bau-, Kultur- oder Umweltingenieur/in, Geograf/in, Umweltwissenschaftler/in oder vergleichbarer Ausbildung, bevorzugt mit Grundlagenkenntnissen und Praxiserfahrung.

Sie bearbeiten Lärmstudien, Lärmsanierungsprojekte und Umweltverträglichkeitsberichte, untersuchen akustische, rechtliche und lärmtechnische Fragestellungen, beraten und erstellen Gutachten für Private, Architekten und die öffentliche Hand.

Sie sind jung, teamfähig, gewandt im Umgang mit Office Produkten und interessieren sich für die Anwendung von Ingenieur-Software (Berechnungsprogramme, Prognose-Software, Datenbankapplikationen, GIS) und den Umgang mit Messgeräten.

Wir bieten Ihnen eine abwechslungsreiche und entwicklungsfähige Tätigkeit in unserem jungen Team, einen modern ausgestatteten Arbeitsplatz, flexible Anstellungsbedingungen sowie attraktive Aus- und Weiterbildungsmöglichkeiten.

Fühlen Sie sich angesprochen und wollen mehr erfahren? Dann richten Sie Ihre Fragen und Bewerbungsunterlagen an unser Team in Zürich: Thomas Boss, Tel.: 044 363 19 71, thomas.boss@grolimund-partner.ch oder in Aarau: Toni Ziegler, Tel.: 062 836 30 30, toni.ziegler@grolimund-partner.ch.

Weitere Informationen zu unserem Betrieb finden Sie im Internet unter www.grolimund-partner.ch.



GFELLER CONSULTING & PARTNER AG®

Consultants in Search and Recruitment

seit 1977

Unsere Mandantin im Raum Bern ist ein grösseres, teamorientiertes Architektur- und Planungsbüro mit einer Fokussierung auf eine hohe Architekturqualität. Sie verfügt über langjährige Erfahrung in der Planung von komplexen Bauvorhaben und ist bekannt für die Erstellung von hochstehenden Projekten. Die Geschäftsleitung beauftragt uns mit der Suche einer leistungsstarken, teamorientierten Persönlichkeit (Dame oder Herr) als

Entwurfsarchitekt ETH/EPFL, Architekturbüro

Ihre Hauptaufgaben

In einem Team mit anderen Architekten und Fachplanern bearbeiten Sie anspruchsvolle architektonische Projekte von der Konzeptphase (Wettbewerbe, Studienaufträge) bis und mit der Umsetzung. Sie entwickeln einzelne Projekte oder Teilbereiche auch in eigener Verantwortung

Ihr Profil

Sie sind Architekt ETH oder EPFL und verfügen über nachweisbar erfolgreiche Entwurfs- und Wettbewerbserfahrung in der Schweiz. Sie sind eine junge, flexible und innovative Person mit einem überzeugenden Auftreten und sehr guten CAD-Kenntnissen. Führungserfahrung und regionale Verankerung erwünscht. Sprachen: D, F + E von Vorteil.

Ihre Zukunft

Entsprechend Ihrer Leistungserbringung bietet sich Ihnen eine nicht alltägliche Karrierechance. Sie erwartet eine sehr interessante, selbstständige und entwicklungsfähige Aufgabe in einem innovativen und engagierten Team.

Ihr nächster Schritt

Senden Sie Ihre Bewerbung mit Lebenslauf, Foto, Zeugnissen und Diplomen unter dem Vermerk «SC 112/165» an den Beauftragten, Herrn Stefan Christen, Partner. Tel. Vorabklärung: Mo – Fr, 08.00 – 17.00 Uhr. Unsere Diskretion ist seit 1977 sprichwörtlich.

Geschäftsstelle

Wankdorffeldstrasse 102, Postfach 261, CH-3000 Bern 22
Tel. +41 (0)31 335 62 00, stefan.christen@gcp.ch

Weitere Karriereangebote
finden Sie auf www.gcp.ch



verkehrsteiner AG
intelligent mobil

Zur Verstärkung des Teams und der Geschäftsleitung
suchen wir per sofort oder nach Vereinbarung

Projektleiter/-in Bereich videogestützte Verkehrsanalyse und Verkehrsplanung (80-100%)

www.verkehrsteiner.ch



Wir sind ein unabhängiges, im Tessin tätiges Ingenieurunternehmen, das vor über 70 Jahren gegründet wurde. Unser Schwergewicht liegt in der Projektierung und Bauleitung von Ingenieurbauten (Strassen-, Bahn-, Wasser-, Grundbau, Wasserversorgung/Entsorgung, Tragkonstruktionen im Tief-/Hochbau). Zur Ergänzung unseres Teams von 10 Mitarbeitern suchen wir per sofort oder nach Vereinbarung eine/n qualifizierte/n:

– Bauzeichner/in

Sie haben die Ausbildung als Bauzeichner/in im Bereich Tiefbau abgeschlossen. Sie verfügen über Berufserfahrung und sehr gute CAD-Kenntnisse (vorzugsweise Autocad).

– Bauingenieur/in ETH als Projektleiter/Bauleiter

Sie verfügen über eine langjährige praktische Erfahrung in unseren Tätigkeitsfeldern, Eigeninitiative und Flexibilität. Sie sind 30 bis 40 Jahre alt, teamfähig, zuverlässig, belastbar und können selbstständig arbeiten.

Senden Sie bitte Ihre vollständigen Bewerbungsunterlagen an:

Studio d'ingegneria Bernardoni SA
Ing. Paolo Bernardoni
Viale S. Franscini 40, 6904 Lugano
Tel. 091 910 47 30, info@ing-bernardoni.ch



Stadt Zürich
Geomatik + Vermessung

Auf unsere Daten können Sie bauen. Die Arbeit von Geomatik + Vermessung ist eine unentbehrliche Grundlage für alle, die in der Stadt Zürich planen und bauen. Wir sind zuständig für die Stadtvermessung, insbesondere die amtliche Vermessung, das Geodatenmanagement, das städtische GIS sowie für Drucksachen der Stadtverwaltung.

Wir suchen per sofort oder nach Vereinbarung als Mitglied der Geschäftsleitung einen/eine

Leiter/in Geschäftsbereich Vermessung, Stadtgeometer/in, 80–100%

Sie leiten den innovativen und technisch anspruchsvollen Geschäftsbereich Vermessung mit den Abteilungen Amtliche Vermessung sowie Ingenieur- und Bauvermessung (ca. 40 Mitarbeitende). Zudem sind Sie verantwortlich für die Weiterentwicklung dieses Bereichs.

Als Nachführungsgeometer setzen Sie, in Zusammenarbeit mit der kantonalen Aufsichtsbehörde, die strategischen Vorgaben der amtlichen Vermessung um, leiten und koordinieren wichtige übergreifende Projekte, insbesondere den Aufbau des ÖREB-Katasters.

Sie pflegen Kundenkontakte und engagieren sich in regionalen, kantonalen und eidgenössischen Projekten von städtischer Bedeutung. Zudem sind Sie mit dem Leiter des Geschäftsbereiches GIS-Zentrum für das städtische Geodatenmanagement zuständig.

Sie verfügen über einen Hochschulabschluss und sind im eidgenössischen Geometerregister eingetragen. Sie haben Führungserfahrung, sind teamorientiert, gut organisiert und offen für Neues. Sie überzeugen mit einer hohen Fachkompetenz im Vermessungswesen und Geodatenmanagement.

Wir bieten Ihnen fortschrittliche Arbeitsbedingungen sowie einen zentral gelegenen Arbeitsplatz in Zürich.

Sind Sie an dieser Herausforderung interessiert? Für weitere Auskünfte oder ein unverbindliches Gespräch steht Ihnen Stadtgeometer Andreas Oprecht gerne zur Verfügung. Ihre vollständigen Bewerbungsunterlagen senden Sie bis spätestens 30. April 2011 an Stadt Zürich, Geomatik + Vermessung, Personalabteilung, Werdmühleplatz 3, 8001 Zürich.

www.stadt-zuerich.ch/geo

Eine Dienstabteilung des Tiefbau- und Entsorgungsdepartements

ISO 9001 zertifiziert

Marti Partner Architekten und Planer AG



Sie sind **RaumplanerIn**

Sie sind motiviert, an der Gestaltung von Gemeinden im Kanton Aargau mitzuwirken, da Sie sich mit diesem Kanton verbunden fühlen. Sie suchen eine weitgehend selbständige Beratungstätigkeit.

Wir sind ein kleines Team von Raumplanern mit unterschiedlicher Grundausbildung als Architekt, Bauingenieur, Geograph, Siedlungsplaner. Wir beraten Gemeinden und Regionen, insbesondere auch im Kanton Aargau.

Wir suchen eine Persönlichkeit, mit entsprechender Ausbildung und idealerweise mit Erfahrung in Gemeindeberatung, die sich in unser Team mit 80 bis 100% Arbeitszeit einbringt und in unserem Büro in Lenzburg arbeiten und Verantwortung übernehmen will.

Anfragen beantwortet Thomas Meier oder Thomas Rubin.
Wir freuen uns auf Ihre Bewerbung.

Marti Partner Architekten und Planer AG
Zweierstrasse 25
8004 Zürich
www.martipartner.ch

Für die Vervollständigung unseres Teams suchen wir einen erfahrenen **Bauleiter oder Architekten**.

Die Betreuung unserer vielfältigen Baustellen, das Erstellen von Kostenschätzungen, das Erarbeiten und Auswerten von Submissionen, die gesamte Bauadministration (BauPlus) und allenfalls Zeichnungsarbeiten (ArchiCAD) gehören zum interessanten Tätigkeitsfeld.

Wir arbeiten in einem angenehmen und kollegialen Klima und einem attraktiven Umfeld in neu umgebauten Räumlichkeiten. Als kleines Architekturbüro am Bielersee bieten wir Ihnen zeitgemässe Anstellungsbedingungen und Sozialleistungen sowie viel Eigenverantwortung und selbständiges Arbeiten.

Stellen Sie uns Ihre Bewerbungsunterlagen per Mail oder per Post zu.



Hans Wüthrich Tel 032 396 27 26
dipl. Architekt HTL Fax 032 396 27 85
Hauptstrasse 89 info@wuethrich-arch.ch
2575 Täuffelen www.wuethrich-arch.ch

tgsbauökonomInnen

Wir verstehen uns als Brückenbauer zwischen Architektur und Bauökonomie, tätig in der Baukostenplanung, Projektentwicklung und Bauherrenberatung. Unsere ganzheitliche Sichtweise und unser fundiertes Wissen qualifizieren uns für eine Partnerschaft mit privaten und institutionellen Investoren sowie der öffentlichen Hand.

Wir suchen auf April 2011 oder nach Vereinbarung einen versierten und leistungsbereiten

Kostenplaner – Kalkulator

Sie bearbeiten anspruchsvolle und vielseitige Bauvorhaben im Bereich Kostenplanung / Devisierung / Kalkulation. Für diese vielseitige Aufgabe ist Erfahrung in der Bauausführung und im Bauablauf eine Grundvoraussetzung. Sie sind teamfähig, kommunikativ, selbstständig und übernehmen gerne Verantwortung.

Wir bieten Ihnen die Mitarbeit in einem motivierenden Team, anspruchsvolle Projekte und die Chance sich weiterzuentwickeln.

Ihre Bewerbung mit Referenzen richten Sie an:
TGS BauökonomInnen AG, Stefan Grebler Zentralstrasse 38a,
6003 Luzern; stefan.grebler@tgsbauoekonom.ch

atelier ww

Zur Ergänzung unseres Teams suchen wir per sofort qualifizierte

Projektarchitekten/innen Entwurfsarchitekten/innen

für die Entwurfs- und Ausführungsplanung.

Als **Projektarchitekt** bearbeiten Sie selbständig unsere anspruchsvollen Objekte. Sie sollten Berufserfahrung in der Schweiz mitbringen.

Als **Entwurfsarchitekt** bringen Sie mindestens drei Jahre Erfahrung in der Planung von komplexen Entwurfsaufgaben mit.

Wir bieten einen zeitgemässen Arbeitsplatz mit individuellen Entfaltungsmöglichkeiten in einem jungen Team. Unser Büro arbeitet mit dem CAD-Programm Nemetschek Allplan.

Wir freuen uns auf Ihre vollständige Bewerbung mit einer Auswahl Ihrer Referenzprojekte.

atelier ww Architekten SIA AG
Danilo Morellini | Asylstrasse 108 | Postfach 2024 | 8032 Zürich |
buero@atelier-ww.ch



Design: Design*

IT'S GREAT TO BE IN THE RIGHT POSITION.

4+

**ARCHI
TECTS BY
ZÜCO**
SWISS QUALITY

Lista Office Vertriebs AG, LO Zürich – Talstrasse 65 – 8001 Zürich – Tel. 044 2174666 –
Lista Office Vertriebs AG, LO Bern – Könizstrasse 161 – 3097 Liebfeld – Tel. 031 990 33 33 –
Lista Office Vertriebs AG, LO St. Gallen – Zürcherstrasse, Geschäftshaus Neuhof –
 9015 St. Gallen-Winkeln – Tel. 071 387 48 74 – **Lista Office Vertriebs AG, LO Basel** –
 Steinentorberg 12 – 4051 Basel – Tel. 061 270 45 45 – **Lista Office Vertriebs AG, LO Luzern** –
 Obergrundstrasse 109 – 6005 Luzern – Tel. 041 31800 00 – **Lista Office Vertriebs AG,**
LO Cham – Luzernerstrasse 11 – 6330 Cham – Tel. 041 780 74 74 – **Lista Office Vertriebs AG,**
LO Frauenfeld – Zürcherstrasse 310 – 8500 Frauenfeld – Tel. 052 722 20 25 –
Lista Office Fribourg SA – Route d'Englisberg 7 – 1763 Granges-Paccot – Tel. 026 460 55 71 –
A. Beck AG – Schliessa 6 – FL-9495 Triesen – Tel. 00423 392 41 77 – **Lista Office Dornbirn** –
 Färbergasse 15 – AT-6850 Dornbirn – Tel. 0043 5572 372 23 80

Züco Bürositzmöbel AG, Staatstrasse 77, 9445 Rebstein, Tel. 071 775 87 87
Vertrieb: Züco Dauphin HumanDesign AG, Kirschgartenstrasse 7, 4051 Basel,
 Tel. 061 283 80 00

Dauphin HumanDesign® Company **www.architectsbyzueco.com**



Designpreis
Deutschland
2009
NOMINIERT



red dot design award
winner 2009



Focus Open
Silber 2009

ADRESSE DER REDAKTION

TEC21
 Staffelstrasse 12, Postfach 1267, CH-8021 Zürich
 Telefon 044 288 90 60, Fax 044 288 90 70
 E-Mail tec21@tec21.ch, www.tec21.ch
www.baugedaechtnis.ethz.ch

REDAKTION

Judit Solt (js), Chefredaktorin
 Claudia Carle (cc), Umwelt/Energie
 Nathalie Cajacob (nc), Redaktionsassistentin
 Tina Cieslik (tc), Architektur/Innenarchitektur
 Katinka Corts-Münzner (co), Architektur/Ingenieurwesen
 Daniela Dietsche (dd), Ingenieurwesen/Verkehr
 Alexander Felix (af), Architektur/Wettbewerbe
 Rahel Hartmann Schweizer (rhs), Architektur/Städtebau
 Kathi Keller (kk), Büroangestellte
 Katharina Möscher (km), Abschlussredaktorin/
 Stv. Chefredaktorin
 Clementine van Rooden (cvr), Ingenieurwesen
 Aldo Rota (ar), Bautechnik/Werkstoffe
 Anna-Lena Walther (Stämpfli Publikationen AG), Layout
 Ruedi Weidmann (rw), Baugeschichte

KORRESPONDENTEN

Charles von Büren, Bau/Holz, bureau.cvb@bluewin.ch
 Lukas Denzler, Umwelt/nat. Ressourcen,
lukas.denzler@bluewin.ch
 Daniel Engler, Architektur/Ingenieurwesen, engler@gmx.ch
 Hansjörg Gädient, Architektur/Landschaftsarchitektur,
hj.gadient@bluewin.ch
 Lilian Pfaff, Architektur/USA, lpfaff@gmx.net
 Markus Schmid, Ingenieurwesen, mactec21@gmail.com

REDAKTION SIA-INFORMATIONEN

Generalsekretariat SIA
 Selnastrasse 16, Postfach 1884, CH-8027 Zürich
 Sonja Luethi (sl), Telefon 044 283 15 67, Fax 044 283 15 16
 E-Mail sonja.luethi@sia.ch

Normen Telefon 061 467 85 74
 Normen Fax 061 467 85 76

HERAUSGEBERIN

Verlags-AG der akademischen technischen Vereine /
 SEATU Société des éditions des associations techniques
 universitaires
 Staffelstrasse 12, CH-8045 Zürich
 Telefon 044 380 21 55, Fax 044 380 21 57
 Walter Joos, Präsident des Verwaltungsrates
 Katharina Schöber, Verlagsleitung
 E-Mail k.schober@seatu.ch
 Hedi Knöpfel, Assistenz
 E-Mail h.knoepfel@seatu.ch

Erscheint wöchentlich, 40 Ausgaben pro Jahr
 ISSN-Nr. 1424-800X
 137. Jahrgang, Auflage: 11 263 (WEMF-beglaubigt)

Nachdruck von Bild und Text, auch auszugsweise, nur mit
 schriftlicher Genehmigung der Redaktion und mit genauer
 Quellenangabe. Für unverlangt eingesandte Beiträge haftet
 die Redaktion nicht.

ABONNEMENTSPREISE

Heft und E-Abo: www.tec21.ch/abo

ABONNEMENTS

SIA-Mitglieder
 SIA, Zürich
 Telefon 044 283 15 15, Fax 044 283 15 16
 E-Mail mutation@sia.ch
Nicht-SIA-Mitglieder
 Stämpfli Publikationen AG, Bern
 Telefon 031 300 62 53, Fax 031 300 63 90
 E-Mail abonnemente@staempfli.com

EINZELBESTELLUNGEN

Stämpfli Publikationen AG, Bern, Telefon 031 300 62 53
abonnemente@staempfli.ch, Fr. 12.– | Euro 8.– (ohne Porto)

INSERATE

KünzlerBachmann Medien AG, Postfach, CH-9001 St. Gallen
 Telefon 071 226 92 92, Fax 071 226 92 93
 E-Mail info@kbmedien.ch, www.kbmedien.ch

DRUCK

Stämpfli Publikationen AG, Bern

BEIRAT

Hans-Georg Bächtold, Zürich, Raumplanung
 Heinrich Figli, Chur, Bauingenieurwesen
 Markus Friedli, Frauenfeld, Architektur
 Kurt Hildebrand, Horw, Gebäudetechnik
 Roland Hürlimann, Zürich, Baurecht
 Daniel Meyer, Zürich, Bauingenieurwesen
 Ákos Moravánszky, Zürich, Architekturtheorie
 Ulrich Pfammatter, Bettwil, Technikgeschichte
 Peter Richner, Dintikon, Energie
 Franz Romero, Zürich, Architektur

HLK-BERATUNG

Rüdiger Külpmann, Luzern

TRÄGERVEREINE

Schweizerischer Ingenieur- und Architektenverein, SIA
www.sia.ch

TEC21 ist das offizielle Publikationsorgan des SIA.
 Die Fachbeiträge sind Publikationen und Positionen der Autoren
 und der Redaktion. Die Mitteilungen des SIA befinden sich jeweils
 in der Rubrik «SIA».

Schweizerische Vereinigung
Berater der Ingenieur-Unternehmungen, usic
www.usic-engineers.ch

ETH-Alumni, Netzwerk der Absolventinnen
und Absolventen der ETH Zürich
www.alumni.ethz.ch

Bund Schweizer Architekten, BSA
www.architekten-bsa.ch

Association des diplômés de l'EPFL
<http://a3.epfl.ch>