

**Zeitschrift:** Tec21  
**Herausgeber:** Schweizerischer Ingenieur- und Architektenverein  
**Band:** 136 (2010)  
**Heft:** 12: Bergbau

## **Sonstiges**

### **Nutzungsbedingungen**

Die ETH-Bibliothek ist die Anbieterin der digitalisierten Zeitschriften auf E-Periodica. Sie besitzt keine Urheberrechte an den Zeitschriften und ist nicht verantwortlich für deren Inhalte. Die Rechte liegen in der Regel bei den Herausgebern beziehungsweise den externen Rechteinhabern. Das Veröffentlichen von Bildern in Print- und Online-Publikationen sowie auf Social Media-Kanälen oder Webseiten ist nur mit vorheriger Genehmigung der Rechteinhaber erlaubt. [Mehr erfahren](#)

### **Conditions d'utilisation**

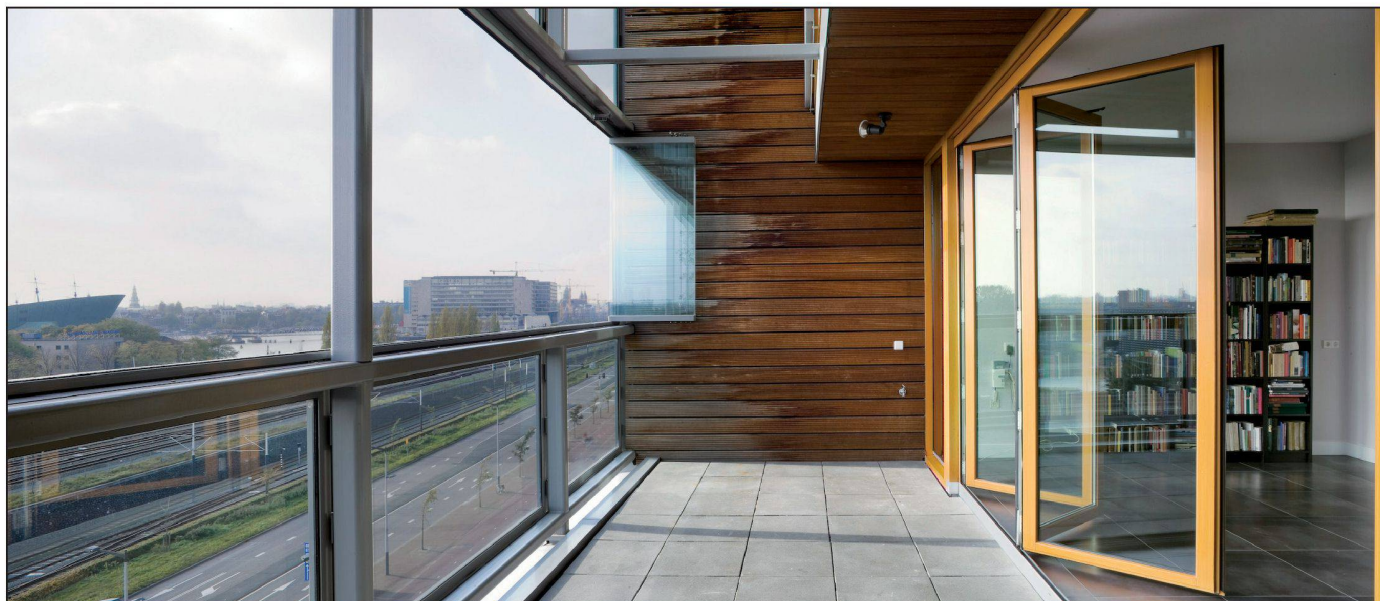
L'ETH Library est le fournisseur des revues numérisées. Elle ne détient aucun droit d'auteur sur les revues et n'est pas responsable de leur contenu. En règle générale, les droits sont détenus par les éditeurs ou les détenteurs de droits externes. La reproduction d'images dans des publications imprimées ou en ligne ainsi que sur des canaux de médias sociaux ou des sites web n'est autorisée qu'avec l'accord préalable des détenteurs des droits. [En savoir plus](#)

### **Terms of use**

The ETH Library is the provider of the digitised journals. It does not own any copyrights to the journals and is not responsible for their content. The rights usually lie with the publishers or the external rights holders. Publishing images in print and online publications, as well as on social media channels or websites, is only permitted with the prior consent of the rights holders. [Find out more](#)

**Download PDF:** 21.01.2026

**ETH-Bibliothek Zürich, E-Periodica, <https://www.e-periodica.ch>**



## Die perfekte Kombination.

Mit den Ganzglasanlagen und Glas-Faltwänden von Solarlux schaffen Sie geschützte Räume.

Solarlux (Schweiz) AG | Industriestrasse 34c | 4415 Lausen  
Tel. 061 926 91 91 | [solarlux@solarlux.ch](mailto:solarlux@solarlux.ch) | [www.solarlux.ch](http://www.solarlux.ch)

**SOLARLUX®**  
Glas in Bewegung

Faltwände | Schiebewände | Wintergärten | Terrassendächer | Balkonverglasungen

### ADRESSE DER REDAKTION

TEC21  
Staffelstrasse 12, Postfach 1267, CH-8021 Zürich  
Telefon 044 288 90 60, Fax 044 288 90 70  
E-Mail [tec21@tec21.ch](mailto:tec21@tec21.ch), [www.tec21.ch](http://www.tec21.ch)  
[www.baugedaechtnis.ethz.ch](http://www.baugedaechtnis.ethz.ch)

### REDAKTION

Judit Solt (js), Chefredaktorin  
Claudia Carle (cc), Umwelt/Energie  
Nathalie Cajacob (nc), Redaktionsassistentin  
Tina Cieslik (tc), Architektur/Innenarchitektur  
Katinka Corts (co), Architektur/Ingenieurwesen  
Daniela Dietsche (dd), Ingenieurwesen/Verkehr  
Alexander Felix (af), Architektur/Wettbewerb  
Rahel Hartmann Schweizer (rhs), Architektur/Städtebau  
Kathi Keller (kk), Büroangestellte  
Katharina Möscher (km), Abschlussredaktorin/  
Stv. Chefredaktorin  
Clementine van Rooden (cvr), Ingenieurwesen  
Markus Schmid (ms), Ingenieurwesen  
Anna-Lena Walther (Stämpfli Publikationen AG), Layout  
Ruedi Weidmann (rw), Baugeschichte

### KORRESPONDENTEN

Charles von Büren, Bau/Holz, [bureau.cvb@bluewin.ch](mailto:bureau.cvb@bluewin.ch)  
Lukas Denzler, Umwelt/nat. Ressourcen,  
[lukas.denzler@bluewin.ch](mailto:lukas.denzler@bluewin.ch)  
Daniel Engler, Architektur/Ingenieurwesen, [engler@gmx.ch](mailto:engler@gmx.ch)  
Hansjörg Gadient, Architektur/Landschaftsarchitektur,  
[hj.gadient@bluewin.ch](mailto:hj.gadient@bluewin.ch)  
Lilian Pfaff, Architektur/USA, [lpfaff@gmx.net](mailto:lpfaff@gmx.net)  
Aldo Rota, Bautechnik/Werkstoffe, [aldo.rota@hsn.ch](mailto:aldo.rota@hsn.ch)

### REDAKTION SIA-INFORMATIONEN

Generalsekretariat SIA  
Selnastrasse 16, Postfach 1884, CH-8027 Zürich  
Sonja Luethi (sl), Telefon 044 283 15 67, Fax 044 283 15 16  
E-Mail [sonja.luethi@sia.ch](mailto:sonja.luethi@sia.ch)

Normen Telefon 061 467 85 74  
Normen Fax 061 467 85 76

### HERAUSGEBERIN

Verlags-AG der akademischen technischen Vereine /  
SEATU Société des éditions des associations techniques  
universitaires  
Staffelstrasse 12, CH-8045 Zürich  
Telefon 044 380 21 55, Fax 044 380 21 57  
Katharina Schöber, Verlagsleitung  
E-Mail [k.schober@seatu.ch](mailto:k.schober@seatu.ch)  
Hedi Knöpfel, Assistenz  
E-Mail [h.knoepfel@seatu.ch](mailto:h.knoepfel@seatu.ch)

Erscheint wöchentlich, 40 Ausgaben pro Jahr  
ISSN-Nr. 1424-800X  
136. Jahrgang, Auflage: 11 115 (WEMF-beglaubigt)

Nachdruck von Bild und Text, auch auszugsweise, nur mit  
schriftlicher Genehmigung der Redaktion und mit genauer  
Quellenangabe. Für unverlangt eingesandte Beiträge haftet  
die Redaktion nicht.

### ABONNEMENTSPREISE

[www.tec21.ch/abo](http://www.tec21.ch/abo)

### ABONNEMENTS

#### SIA-Mitglieder

SIA, Zürich  
Telefon 044 283 15 15, Fax 044 283 15 16  
E-Mail [mutationen@sia.ch](mailto:mutationen@sia.ch)

#### Nicht-SIA-Mitglieder

Stämpfli Publikationen AG, Bern  
Telefon 031 300 62 53, Fax 031 300 63 90  
E-Mail [abonnemente@staempfli.com](mailto:abonnemente@staempfli.com)

### EINZELBESTELLUNGEN

Stämpfli Publikationen AG, Bern, Telefon 031 300 62 53  
[abonnemente@staempfli.ch](mailto:abonnemente@staempfli.ch), Fr. 12.- | Euro 8.- (ohne Porto)

### E-ABO

Die Konditionen für den Bezug des E-Abos entnehmen Sie bitte  
[www.tec21.ch/abo](http://www.tec21.ch/abo)

### INSERATE

KünzlerBachmann Medien AG, Postfach, CH-9001 St. Gallen  
Telefon 071 226 92 92, Fax 071 226 92 93  
E-Mail [info@kbmedien.ch](mailto:info@kbmedien.ch), [www.kbmedien.ch](http://www.kbmedien.ch)

### DRUCK

Stämpfli Publikationen AG, Bern

### BEIRAT

Hans-Georg Bächtold, Zürich, Raumplanung  
Heinrich Figli, Chur, Bauingenieurwesen  
Markus Friedli, Frauenfeld, Architektur  
Kurt Hildebrand, Horw, Gebäudetechnik  
Roland Hürimann, Zürich, Baurecht  
Daniel Meyer, Zürich, Bauingenieurwesen  
Ákos Moravánszky, Zürich, Architekturtheorie  
Ulrich Pfammatter, Bettwil, Technikgeschichte  
Peter Richter, Dintikon, Energie  
Franz Romero, Zürich, Architektur

### TRÄGERVEREINE

Schweizerischer Ingenieur- und Architektenverein, SIA  
[www.sia.ch](http://www.sia.ch)

TEC21 ist das offizielle Publikationsorgan des SIA.  
Die Fachbeiträge sind Publikationen und Positionen der Autoren  
und der Redaktion. Die Mitteilungen des SIA befinden sich jeweils  
in der Rubrik «SIA».

Schweizerische Vereinigung  
Beratender Ingenieur-Unternehmungen, usic  
[www.usic-engineers.ch](http://www.usic-engineers.ch)

ETH-Alumni, Netzwerk der Absolventinnen  
und Absolventen der ETH Zürich  
[www.alumni.ethz.ch](http://www.alumni.ethz.ch)

Bund Schweizer Architekten, BSA  
[www.architekten-bsa.ch](http://www.architekten-bsa.ch)

Association des diplômés de l'EPFL  
<http://a3.epfl.ch>



### GEBAUTE LANDSCHAFT

Das Architekturforum Obersee führt im Rahmen der Ausstellung «Gebaute Landschaft» die Künstler Andri Köfer und Robert Hess sowie die FotografInnen Lucia Degonda, Lorenz Bettler, Ferit Kuyas, Marc Schwarz und Dominique Marc Wehrli zusammen. Architektur, Fotografie und zeitgenössische Kunst werden so in der Praxis hinterfragt und in Bezug auf den Landschaftsbegriff getestet.

Datum: bis 11.4.2010

Ort: Alte Fabrik, Rapperswil-Jona

Infos: [www.alte-fabrik.ch](http://www.alte-fabrik.ch)

(Foto: Ferit Kuyas, Zürich)

## ANLASS

## DETAILS

## INFOS / ANMELDUNG

### AUSSTELLUNG

«Unsichtbare Stadt»

Die Ausstellung versteht sich als ein Versuch des Spurenlesens in der Stadt. Unter verschiedenen Blickwinkeln wird eine kleine Sammlung von Gebäuden in Dornbirn neu erkundet. Ein Fotokünstler, ein Architekturkritiker und ein Historiker illustrieren ihre Sicht auf diese Bauten

27.3.–15.5.2010

vai – Vorarlberger Architektur Institut, Dornbirn (A)

Infos: <http://v-a-i.at>

### AUSSTELLUNG

«Benedikt Loderer fragt:  
War das alles? Eine Zwischenbilanz»

Stadtwanderer und «Hochparterre»-Gründer Benedikt Loderer geht in Pension. Die Ausstellung lädt zu einem Blick in die Werkstatt eines Intellektuellen ein, der in seinen 22 Jahren «Hochparterre» den Verlag mit Ideen, Unruhe und Geschichten mitprägte

29.3.–1.4.2010 | 29.3., 18h: Vernissage mit Vortrag von Benedikt Loderer, «Architekturkritik ist Schweizkritik», sowie Ansprachen von Köbi Gantenbein und Arthur Rüegg  
ETH Hönggerberg, HIL, Foyer Auditorium E4  
Infos: [loderer@stadtwanderer.ch](mailto:loderer@stadtwanderer.ch)

### SEMINAR

«Risikostoffe in Gebäuden»

Eine zentrale Frage bei Sanierungen ist eine gesunde Innenraumluft. Nebst Asbest legt das Seminar den Schwerpunkt auf Holzschutzmittel, Formaldehyd und VOC und klärt Fragen bezüglich Risiken für Umwelt und Gesundheit, Erkennung und Messung und der fachgerechten Entfernung

22.4.2010 | 9–17h

Sanu, Biel

Infos & Anmeldung: [www.sanu.ch](http://www.sanu.ch)

### AUSSTELLUNG

«Versunkene Welt.  
Die Pfahlbauer von Kehrsiten»

Im Vierwaldstättersee liegen Schätze vergangener Zeiten verborgen. Unterwassergrabungen der letzten Jahre haben Überreste von mehreren steinzeitlichen Dörfern zu Tage befördert. Die Ausstellung präsentiert Fundstücke und bietet Einblick in einen längst vergangenen Alltag

bis 8.5.2010

Baugeschichtliches Archiv, Zürich

Infos: [www.stadt-zuerich.ch](http://www.stadt-zuerich.ch)



TRACÉS 4/2010  
3.3.10

### ARCHITECTURE CARCÉRALE

Bulletin technique de la Suisse romande  
Rue de Bassenges 4  
1024 Ecublens  
Tél. 021 693 20 98  
Fax 021 693 20 84  
[fdc@revue-traces.ch](mailto:fdc@revue-traces.ch)  
[www.revue-traces.ch](http://www.revue-traces.ch)



archi 2/2010  
5.3.10

### LOCARNO E IL SUO TERRITORIO

Rivista svizzera di architettura, ingegneria e urbanistica  
Info: Verlags-AG der akademischen, technischen Vereine  
Tel. 044 380 21 55  
[www.rivista-archi.ch](http://www.rivista-archi.ch)  
[info@rivista-archi.ch](mailto:info@rivista-archi.ch)



TEC21 13/2010  
26.3.10

### TICINO CITTÀ DIFFUSA

Architektur auf der Suche nach der Stadt  
Alberto Caruso  
Eine Città Ticino mit öffentlichem Verkehr  
Riccardo di Gottardi