

**Zeitschrift:** Tec21  
**Herausgeber:** Schweizerischer Ingenieur- und Architektenverein  
**Band:** 136 (2010)  
**Heft:** 12: Bergbau

## **Werbung**

### **Nutzungsbedingungen**

Die ETH-Bibliothek ist die Anbieterin der digitalisierten Zeitschriften auf E-Periodica. Sie besitzt keine Urheberrechte an den Zeitschriften und ist nicht verantwortlich für deren Inhalte. Die Rechte liegen in der Regel bei den Herausgebern beziehungsweise den externen Rechteinhabern. Das Veröffentlichen von Bildern in Print- und Online-Publikationen sowie auf Social Media-Kanälen oder Webseiten ist nur mit vorheriger Genehmigung der Rechteinhaber erlaubt. [Mehr erfahren](#)

### **Conditions d'utilisation**

L'ETH Library est le fournisseur des revues numérisées. Elle ne détient aucun droit d'auteur sur les revues et n'est pas responsable de leur contenu. En règle générale, les droits sont détenus par les éditeurs ou les détenteurs de droits externes. La reproduction d'images dans des publications imprimées ou en ligne ainsi que sur des canaux de médias sociaux ou des sites web n'est autorisée qu'avec l'accord préalable des détenteurs des droits. [En savoir plus](#)

### **Terms of use**

The ETH Library is the provider of the digitised journals. It does not own any copyrights to the journals and is not responsible for their content. The rights usually lie with the publishers or the external rights holders. Publishing images in print and online publications, as well as on social media channels or websites, is only permitted with the prior consent of the rights holders. [Find out more](#)

**Download PDF:** 21.02.2026

**ETH-Bibliothek Zürich, E-Periodica, <https://www.e-periodica.ch>**

## FIRMEN

### GLASTECH STEINMANN AG

Unter steigenden Energiekosten leiden vielfach Bewohner von älteren Liegenschaften und Wohnungen, weil zur Zeit der Erbauung im besten Fall Zweifachisoliertgläser – noch ohne Wärmeschutzbeschichtungen oder aufschraubbare Doppelverglasung – eingesetzt wurden. Diese erreichen im besten Fall einen Wärmedämmwert von  $3.0 \text{ W/m}^2\text{K}$ .

Bei einer Renovierung sollte wenn möglich ein Wärmedämmwert von  $0.7 \text{ W/m}^2\text{K}$  bis  $0.5 \text{ W/m}^2\text{K}$  angestrebt werden. Ersterer entspricht dem Minergiestandard und verhindert im Winter den Kälteschleier in Fensternähe, da die Oberflächentemperatur des Innenglases nur wenig unterhalb der Raumtemperatur liegt. Wärmedämmwerte im Minergiebereich benötigen ein Dreifachisoliertglas. Alte Fenster sind jedoch meistens mit nur schmalen Falzbreiten ausgestattet, die den Einsatz dieses Glases nicht erlauben.

Das Hochleistungsisoliertglas «Heat Mirror» von Sofraver SA besteht aus nur zwei Glä-

sern, bei der in der Mitte des Abstandhalters eine magnetronbeschichtete, hochreissfeste Wärmeschutzfolie fest eingespannt ist. Damit entsteht technisch ein Dreifachisoliertglas mit zwei Scheibenzwischenräumen.

Die Glastech Steinmann AG befasst sich mit diesem und anderen Glas-Spezialprodukten für den Bausektor. Sie berät Bauplanungsbüros und Metallbauer produktunabhängig auf dem neuesten Stand der Technik.

Glastech Steinmann AG | 8623 Wetzikon  
www.glastech.ch

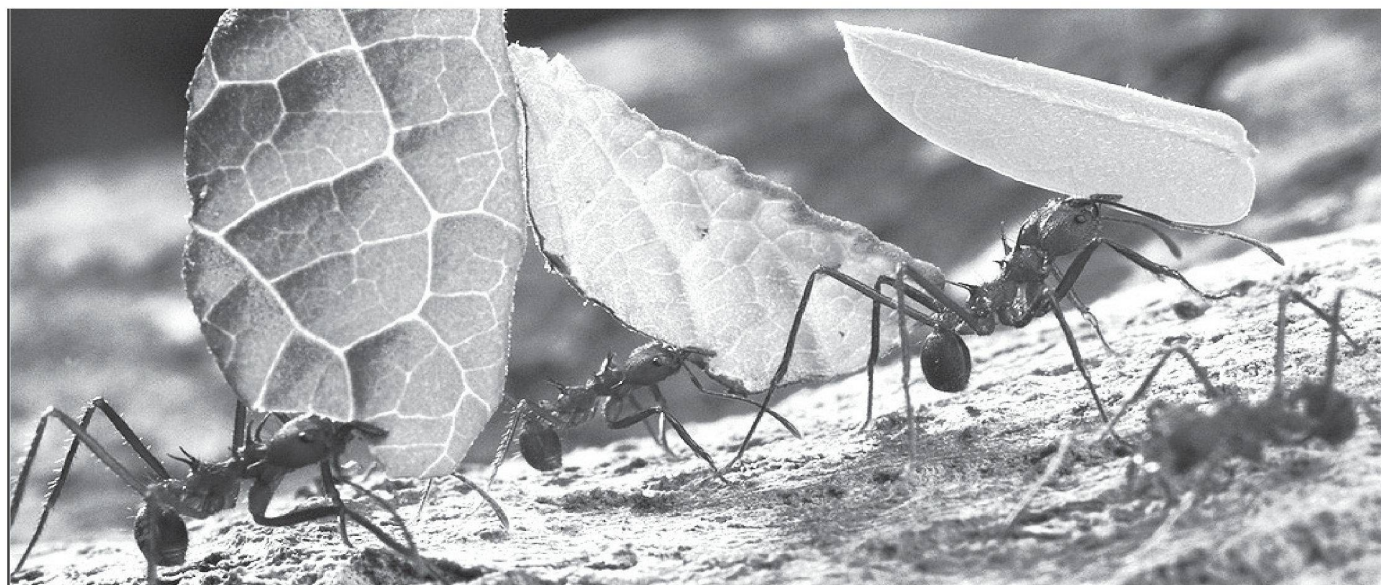
### HYDRO BUILDING SYSTEMS AG

Der Wicona-Messestand zur «Bau 2009» ist im diesjährigen «Messedesign-Jahrbuch 2009/2010» aufgenommen. Darin präsentieren die Autoren Christian Schönwetter und Claudia Hildner jährlich neu 50 gelungene Messestände der letzten zwölf Monate im deutschsprachigen Raum. Wicona befindet sich mit dem vom Basler Architekturbüro Berrel Berrel Kräutler entworfenen Stand in

besten internationaler Gesellschaft: Daimler, Siemens, Sony Europe und andere sind ebenfalls mit ihren Standkonzepten in dem Band vertreten. Die Kriterien der Autoren waren auch diesmal wieder eine überzeugende Entwurfsidee und deren qualitativ hochwertige Umsetzung, eine funktionierende Infrastruktur und eine gute Produkt- oder Leistungspräsentation. Material, Licht, Farben und Grafik spielten bei der Bewertung ebenso eine Rolle wie die jeweilige Realisation der Markenphilosophie des Unternehmens.

Bei Wicona freut man sich über diese Auszeichnung: «Wir hatten schon während und direkt nach der Messe sehr viel positive Resonanz», so Direktor Dino Rossi, «dieses Konzept zur «Bau 2011» zu übertreffen wird nicht leicht sein. Aber wir arbeiten daran, unsere Besucher nächstes Jahr wieder zu begeistern.»

Hydro Building Systems AG | 5506 Mägenwil  
www.wicona.ch



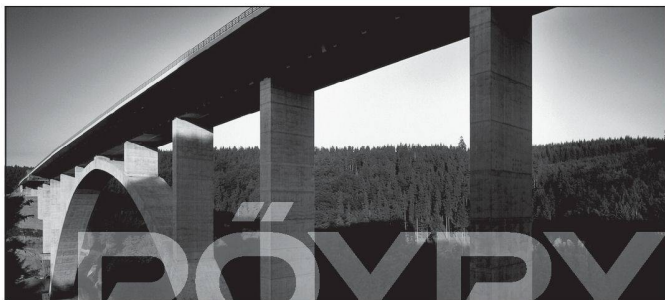
Für unsere neue Niederlassung in der **Region Basel** suchen wir per sofort erfahrene **Bauleiter**, die unseren anspruchsvollen Projekten auf die Beine helfen!

www.sulzer-buzzi.ch  
Nadia Mägli, Tel. 062 286 60 28  
Louis Giroudstrasse 26, 4601 Olten

**Sulzer+Buzzi** Baumanagement AG







*Pöyry ist ein globales Ingenieurunternehmen. Spezialisiert auf Consulting und Engineering bieten wir unseren Kunden gründliche und innovative Industrielösungen für die verschiedenen Phasen ihres Lebenszyklus an. Wir sind in den folgenden Bereichen tätig: Wasserkraft, Öl und Gas, Strom und Wärme, erneuerbare Energie, Zellstoff- und Papierindustrie, chemische Prozessindustrie, Verkehrssysteme, Wasser und Umwelt, sowie Baudienste. Wir beschäftigen 7'000 Mitarbeiter in 50 Ländern.*

Für die Abteilung Kunstbauten / Tiefbau in Zürich suchen wir einen

## Projektleiter konstruktiver Ingenieurbau (w/m)

### Ihre Aufgaben

- Sie leiten selbstständig grössere und anspruchsvolle Projekte im erwähnten Fachgebiet
- Sie koordinieren und steuern den Projektablauf
- Sie überwachen die Einhaltung der Kosten-, Qualitäts- und Terminziele
- Sie stellen die fachliche Unterstützung der Projektmitarbeiter sicher
- Bei Interesse helfen Sie mit bei der Akquisition von neuen Projekten

### Ihr Profil

- Mindestens 5 Jahre Erfahrung in der Leitung, Projektierung und Ausführungsplanung von Projekten im konstruktiven Ingenieurbau (Infrastruktur, Kunstbauten oder Brückenbau, evtl. Hochbau)
- Vertiefte statische und geotechnische Kenntnisse, Flair für effiziente und wirtschaftliche Tragwerke
- Sehr guter mündlicher und schriftlicher Ausdruck in Deutsch. Englischkenntnisse von Vorteil.
- Bereitschaft und Motivation, Ihre Projekte zum technischen und wirtschaftlichen Erfolg zu führen.
- Kommunikative, lösungsorientierte und unternehmerisch denkende Persönlichkeit

Wir bieten eine spannende und herausfordernde Tätigkeit mit Entwicklungspotenzial für Ihre Laufbahn in einem gut eingespielten Team mit modernen Anstellungsbedingungen.

Detaillierte Auskünfte zu dieser Position erhalten Sie bei Martin O. Bachmann, Abteilungsleiter Kunstbauten/Tiefbau, Tel. +41 76 356 22 18.

Ihre Unterlagen senden Sie bitte an Pöyry Infra AG, Maria Natuzzi, Human Resources, Hardturmstrasse 161, 8037 Zürich oder an maria.natuzzi@poyry.com



Competence. Service. Solutions.

[www.poyry.ch](http://www.poyry.ch)



**Stadt Zürich**  
Stadtpolizei

**Der Technische Dienst der Stadtpolizei Zürich ist unter anderem für die Realisation der räumlichen Infrastruktur verantwortlich. Im Ressort Raumbewirtschaftung suchen wir per 1. Juni 2010 oder nach Vereinbarung eine fachlich versierte Person zur Unterstützung der Planungsgruppe (100%-Pensum).**

## Hochbauzeichner/in



### Aufgaben

- Projektbearbeitung und Koordination in enger Zusammenarbeit mit Nutzern, anderen Verwaltungsabteilungen und externen Stellen
- Ausführungsbegleitung bei Neu- und Umbauten
- Erarbeiten von Betriebskonzepten, Raum- und Flächenprogrammen
- Erstellen von Raum-/Möblierungsplänen und Koordinieren von Umzügen

### Voraussetzungen

- Abgeschlossene Berufslehre als Zeichner oder andere Ausbildung mit Erfahrung in Planung und Umsetzung im Hochbau
- Teamfähigkeit, kundenorientiertes Kontaktverhalten
- Fundierte Kenntnisse in CAD (vorzugsweise AutoCAD)
- Gute Deutsch- und EDV-Kenntnisse (MS Office)
- Idealalter 25–45 Jahre

Es erwartet Sie ein kleines Team mit einem sehr vielfältigen und interessanten Aufgabenbereich. Neben einer sorgfältigen Einführung profitieren Sie von gleitender Arbeitszeit, guten Sozialleistungen sowie einem Arbeitsplatz in unmittelbarer Nähe des Hauptbahnhofs in Zürich.

Weitere Auskünfte erteilt Ihnen gerne Samuel Mazan, Chef Technischer Dienst, Telefon 044 411 94 00. Ihre vollständigen Bewerbungsunterlagen mit Foto und Lohnvorstellungen senden Sie bitte an: Stadtpolizei Zürich, Daniel Facen, Personalbereichsleiter, Postfach, 8021 Zürich.

## Ingenieurdienstleistungen für die Schweiz und Europa

Unsere Mandantin ist als eine der führenden Ingenieur- und Beratungsunternehmungen in der Schweiz und im europäischen Ausland mit eigenen Niederlassungen aktiv und geniesst in ihren Fachgebieten einen ausgezeichneten Ruf. Sie entwickelt nachhaltige Lösungen zur Verbesserung der Umwelt und der Lebensqualität. Dazu gehören nebst anspruchsvollen Beratungs- und Gutachtertätigkeiten auch die Projektierung von Infrastrukturbauten in verschiedenen Fachbereichen. Für die Niederlassung in Bern suchen wir den fachlich vielseitig interessierten – angesprochen sind Damen und Herren –

## Leiter Spezialtiefbau & Geotechnik

Mit Ihrem kompetenten Team von ausgewiesenen Ingenieuren, fallweise auch in Zusammenarbeit mit Fachspezialisten des firmeninternen, europaweiten Netzwerkes, beraten Sie Kunden, leiten Projekte sowie Felduntersuchungen und erarbeiten Gutachten in den Bereichen des Spezialtiefbaus und der Umwelttechnik, wo geotechnisches Fachwissen gefragt ist. Mit Ihren Auftraggebern, vorwiegend namhaften Baufirmen, pflegen Sie als anerkannter Experte und Partner intensive Beziehungen, die auf Glaubwürdigkeit, Integrität und Vertrauen aufbauen. Ein motiviertes Team sowie ausgezeichnete Hilfsmittel

und Ressourcen, wie ein modern eingerichtetes Prüflabor und effiziente Berechnungssoftware, unterstützen Sie in Ihrer Tätigkeit und gewährleisten das Erreichen der gesteckten Ziele. Für diese gleichermaßen herausfordernde wie vielseitige Aufgabe setzen Sie Ihre Ausbildung zum Bauingenieur oder Ingenieurgeologen und Ihre mehrjährige Berufserfahrung in einem der genannten Fachbereiche ein. Eine berufliche Verankerung in der Schweiz oder Kenntnisse des Marktgeschehens sind zum zügigen Aufbau der Kundenbeziehungen notwendig. In Ihren Projekten denken und handeln Sie unternehmerisch

und marktorientiert. Ihre gute mündliche und schriftliche Ausdrucksweise in Deutsch erleichtert Ihnen das Verfassen professioneller Berichte. Ein fortschrittliches Partnermodell ermöglicht Ihnen auch eine Aktionariatsbeteiligung. Bitte rufen Sie uns für eine unverbindliche Vorabklärung an, oder senden Sie uns Ihre Bewerbungsunterlagen vorzugsweise per E-Mail. Wir danken Ihnen für Ihr Interesse und freuen uns auf Ihre Bewerbung.

ENGINEERING MANAGEMENT SELECTION



E.M.S. AG

Neuengasse 39 · Postfach 6019 · CH-3001 Bern · Tel. +41 (0)31 326 23 23 · [gruetzner@ems.ch](mailto:gruetzner@ems.ch)  
The leading Human Resources Consultants for Engineering and Information Technology · [www.ems.ch](http://www.ems.ch)  
A PARTNER COMPANY OF CORPORATE MANAGEMENT SELECTION C.M.S. AG AND COMMUNICATION EXECUTIVE C.E. AG

Thomas Jundt ingénieurs civils sa ist eine innovative, erfolgreiche und im Markt bestens verankerte Ingenieur-Unternehmung mit Standort in Carouge. Unser Schwergewicht liegt in der Projektierung und Realisierung komplexer Tragkonstruktionen im Hoch- und Tiefbau.

Zur Verstärkung unseres Teams suchen wir mindestens zwei erfahrene

## Bauingenieure/Bauingenieurinnen ETH/FH

Sie bearbeiten schwergewichtig anspruchsvolle Projekte im Hochbau. Sie entwickeln Konzepte und Lösungen für ebenso wirtschaftliche wie nachhaltige Ingenieurbauten. Ihre Aufgabe umfasst die Bearbeitung der Projekte über sämtliche Phasen, von der Auftragserteilung bis zur Realisierung.

Sie verfügen über fundierte, eher aussergewöhnliche Fachkenntnisse und haben bereits Berufserfahrung oder Erfahrung als Leiter/in von Projekten im oben aufgeführten Fachbereich. Es ist Ihr Wille, sich in einem unternehmerischen Umfeld zu bewähren. Sie sind innovativ, selbstständig, teamfähig und haben minimale Französisch- aber gute Englisch Kenntnisse. Zuverlässigkeit, Flexibilität und Engagement runden Ihr Profil ab.

Wir bieten ein dynamisches und attraktives Arbeitsumfeld, moderne Anstellungsbedingungen in einem kollegialen Team mit guten Weiterbildungsmöglichkeiten.

Wenn möglich leiten Sie nach ein paar Jahren Ihr eigenes Projektteam mit 5–6 Mitarbeitern, werden also Teil der Direktion mit den entsprechenden Verantwortungen.

Fühlen Sie sich von diesen abwechslungsreichen und interessanten Aufgaben angesprochen?

Erste Auskünfte erteilt Ihnen gerne unser Geschäftsleiter Thomas Jundt (Tel. +41 22 309 06 10, E-Mail [thomas.jundt@jundt.ch](mailto:thomas.jundt@jundt.ch)).

Wir freuen uns über Ihre vollständige Bewerbung per E-Mail an [info@jundt.ch](mailto:info@jundt.ch).

Thomas Jundt ingénieurs civils sa  
Rue de la Fontenette 27  
1227 Carouge  
[www.jundt.ch](http://www.jundt.ch)

Thomas  
Jundt ingénieurs  
civils



## Stadt Winterthur



Im Amt für Städtebau der Stadt Winterthur lenken vierzig Mitarbeitende die räumliche und bauliche Entwicklung der sechstgrössten Schweizer Stadt. Ein grosses Potenzial stellen die Investitionen in stadteigene Bauten im Umfang von rund 50 Mio. Franken dar. Da der heutige Stelleninhaber Kantonsbaumeister von Schaffhausen wird, suchen wir per 1. Juli 2010 eine Architektin oder einen Architekten FH/ETH als

## Projektleiterin/Projektleiter Projektmanagement (100%)

### Ihre Aufgaben

Der Schwerpunkt Ihrer Aufgabe liegt im baupersepektiven Projektmanagement. Sie wickeln grosse und/oder wichtige Neubauten sowie Gesamterneuerungen ab, etwa die Sanierung des Alterszentrum Adlergarten, das Polizeihauptgebäude, die Erweiterung des Busdepots oder die Sanierung eines Freibades. Dabei führen Sie externe Planungspartner und koordinieren interne Anspruchsgruppen. Kosten- und Termintreue sind Ihnen ebenso wichtig wie das Erarbeiten einvernehmlicher Lösungen im Team.

### Ihr Profil

Sie haben Erfahrungen im Projektmanagement von grossen Projekten und möchten dieses Wissen für die öffentliche Hand einsetzen. Sie verfügen über ein politisches Sensorium, kommunizieren aktiv mit allen Beteiligten, verhandeln vorteilhaft und können sich in anspruchsvollen Situationen durchsetzen. Erfahrungen und Weiterbildungen in Bestellerkompetenz, Projektmanagement und nachhaltigem Bauen sind willkommen.

### Unser Angebot

Wir bieten Ihnen fortschrittliche Arbeitsbedingungen und einen Arbeitsplatz unmittelbar beim Hauptbahnhof.

Nähere Auskünfte erteilt Ihnen gerne Herr Samuel Schwitter, Leiter Hochbauten, Tel. 052 267 59 21.

Bewerbungen senden Sie bitte bis am 15.04.2010 per Post an: Departement Bau, Herr Kurt Hubmann, Neumarkt 4, 8402 Winterthur

[www.jobs.winterthur.ch](http://www.jobs.winterthur.ch)



*Pöyry ist ein globales Ingenieurunternehmen. Spezialisiert auf Consulting und Engineering bieten wir unseren Kunden gründliche und innovative Industrielösungen für die verschiedenen Phasen ihres Lebenszyklus an. Wir sind in den folgenden Bereichen tätig: Wasserkraft, Öl und Gas, Strom und Wärme, erneuerbare Energie, Zellstoff- und Papierindustrie, chemische Prozessindustrie, Verkehrssysteme, Wasser und Umwelt, sowie Baudienste. Wir beschäftigen 7'000 Mitarbeiter in 50 Ländern.*

Für die Abteilung Kunstbauten / Tiefbau in Zürich suchen wir einen

## Projektleiter Strassenbau / Tiefbau (w/m)

### Ihre Aufgaben

- Selbständige Leitung, Planung und Projektierung von Strassen- und Tiefbauprojekten, oftmals eingebunden in Grossprojekte von Pöyry Infra AG
- Gezielte Unterstützung bei Aufbau und Weiterentwicklung der Abteilung im Bereich Strassenbau / Tiefbau
- Aktive Mitwirkung bei der Akquisition
- Pflege bestehender und Erarbeitung neuer Kontakte zu Bauherren, Ämtern und Behörden

### Ihr Profil

- Ausbildung als dipl. Bauingenieur ETH/FH
- Mindestens fünf Jahre Berufserfahrung in der Projektleitung, Projektierung und Bauleitung im Bereich Strassenbau / Tiefbau
- Erfahrung aus dem Nationalstrassenbau und aus Instandsetzungsprojekten von Vorteil
- Kontaktnetz im Grossraum Zürich zu Bauherren, Ämtern und Behörden von Vorteil
- Evtl. Erfahrung in Bauherrenunterstützung
- Sehr guter mündlicher und schriftlicher Ausdruck in Deutsch
- Bereitschaft und Motivation, Ihre Projekte zum technischen und wirtschaftlichen Erfolg zu führen
- Kommunikative, lösungsorientierte und unternehmerisch denkende Persönlichkeit

Eine herausfordernde Tätigkeit mit modernen Anstellungsbedingungen und attraktiven Entwicklungsmöglichkeiten für Ihre Laufbahn.

Detaillierte Auskünfte zu dieser Position erhalten Sie bei Martin O. Bachmann, Abteilungsleiter Kunstbauten/Tiefbau, Tel. +41 76 356 22 18.

Ihre Unterlagen senden Sie bitte an Pöyry Infra AG, Maria Natuzzi, Human Resources, Hardturmstrasse 161, 8037 Zürich oder an [maria.natuzzi@poyry.com](mailto:maria.natuzzi@poyry.com)



Competence. Service. Solutions.

[www.poyry.ch](http://www.poyry.ch)

# KNELLWOLF

■ Erfolgsmanagement für **PLANUNG BAU IMMOBILIEN**

Unsere Auftraggeberin ist ein grösseres Architekturbüro mit Standorten in mehreren Schweizer Städten. Das Unternehmen hat sich im Bereich Nachhaltiges Bauen einen Namen gemacht und zeichnet sich durch innovative und neuartige Projekte aus. Die aktive Beteiligung an Entwicklungsprojekten in Zusammenarbeit mit verschiedenen Partnern ermöglicht eine permanente Aktualisierung der Kompetenzen des Büros und sorgt für zukunftsweisende Projekte in den verschiedensten Bereichen. Die erfolgreiche Firma ist mit ca. 60 Mitarbeitenden für Neu- und Umbauten in allen relevanten Bausegmenten tätig.

Beginnend mit einem **grossen Mehrgenerationen – Referenzprojekt**, bestehend unter anderem aus Wohnüberbauungen, einem Alterswohnheim sowie Einrichtungen zur Kinderbetreuung sucht das **Büro in Zürich** einen vielseitig erfahrenen

## Architekt als Teamleiter (m/w) der Ausführungsplanung

**Das Aufgabenspektrum.** Sie übernehmen die Gesamtleitung des Projekts mit einer Bausumme von Fr. 80 Mio ab der Erteilung der Baubewilligung, und sind für die gesamte Ausführungsplanung verantwortlich.

### Knellwolf + Partner AG

Schaffhauserstrasse 272 | 8057 Zürich | T 044 311 41 60 | F 044 311 41 69  
claudia.willi@knellwolf.com | www.knellwolf.com

Sie führen ein junges und motiviertes Team von sechs Mitarbeitenden direkt, das Sie bei Planung und Ausführung unterstützt. In dieser Schlüsselposition sind Sie während allen Projektphasen die verantwortliche Ansprechperson für alle externen Partner wie Bauherren, Behörden und ausführende Firmen. Die Niederlassung in Zürich befindet sich im weiteren Ausbau, leistungsfähigen Mitarbeitenden bieten sich dadurch interessante Möglichkeiten.

**Ihr Profil** zeichnet sich durch ausgeprägte kommunikative Fähigkeiten sowie konzeptionelles und analytisches Denken aus. Auch Freude an einer lebendigen kreativen Tätigkeit ist ein wichtiger Erfolgsfaktor. Sie verfügen über eine Ausbildung als Architektin ETH/FH und können auf ein breites Erfahrungsfeld in der Planung und Ausführung anspruchsvoller Grossprojekte zurück greifen. Ausserdem sind Sie eine unternehmerisch denkende und durchsetzungsstarke Persönlichkeit, welche über eine strukturierte Arbeitsweise verfügt, und mit Spass über verschiedene Anspruchsgruppen hinweg Verhandlungen führen kann.

Sind Sie interessiert, mehr darüber zu erfahren?

Dann senden Sie Frau Claudia Willi Ihre Bewerbungsunterlagen oder rufen Sie uns für weitere Informationen an. Wir garantieren Ihnen absolute Diskretion und freuen uns, Sie kennen zu lernen.

### BAU- UND UMWELTCHEMIE BERATUNGEN + MESSUNGEN AG

Wir sind ein führendes Unternehmen im Bereich Raumluftmessungen und Beratungen zu schadstoffarmem und ökologischem Bauen in der Schweiz. Zu unseren Kunden zählen private Investoren, öffentliche Bauherren, Architekten und Generalplaner. Zur Verstärkung unseres Teams suchen wir per 1.4.2010 oder nach Vereinbarung eine/n

## PROJEKTLEITER/-IN NACHHALTIGES BAUEN

### Aufgabengebiet:

- Kompetente Beratung von Bauherren, Planerteams und GU's bei Fragen zu nachhaltigem und schadstoffarmem Bauen
- Selbständige Leitung von Bauprojekten vom Wettbewerb bis zur Bauabnahme
- Baumaterialabklärungen bei Kundenanfragen
- Regelmässige Baustellenbesuche

### Anforderungen:

- Abgeschlossenes Studium im Bereich Architektur, Bauleitungsausbildung oder abgeschlossene Berufslehre in der Bauplanung
- Solide Berufserfahrung und Kenntnisse oder Weiterbildung im nachhaltigen Bauen
- Selbstbestimmte, kunden- und dienstleistungsorientierte Arbeitsweise
- Hohes Mass an Selbstverantwortung sowie Teamfähigkeit

### Wir bieten:

- Anspruchsvolle Projekte
- Flexible Arbeitszeitmodelle
- Zentral gelegene Geschäftsräumlichkeiten

### Weitere Auskünfte:

erteilt Ihnen Herr Stefan Schrader, Tel: 044 440 72 11  
stefan.schrader@raumlufthygiene.ch

Wir freuen uns auf Ihre Bewerbung an:  
BAU- UND UMWELTCHEMIE AG, Wasserwerkstrasse 129  
8037 Zürich, www.raumlufthygiene.ch

## bauart

Bauart Architekten und Planer ist ein nachhaltig agierendes Architekturbüro und vertritt eine undogmatische Architekturauffassung. Mit engagierten Mitarbeiterinnen und Mitarbeitern streben wir nach innovativer Baukultur. Im Team suchen wir täglich Lösungen, die mehr als das Alltägliche sind.

Für unseren Standort in Zürich suchen wir für die Ausführung einer grossen Wohnüberbauung eine\_n

## Architekt\_in als Projektleiter\_in

mit einigen Jahren Erfahrung in der Schweiz.

## Architekt\_in

mit einigen Jahren Erfahrung in der Ausführungsplanung.

Wir bieten ein an- und aufregendes Umfeld, eine Position mit grosser Eigenverantwortung und weitem Spielraum, ein kreatives Arbeitsklima und kooperativen Führungsstil.

Interessiert? Dann senden Sie Ihre Unterlagen an Bauart Architekten und Planer AG, Peter C. Jakob, Hardturmstrasse 173, 8005 Zürich oder an [zuerich@bauart.ch](mailto:zuerich@bauart.ch), [www.bauart.ch](http://www.bauart.ch)



## Antoniol+Huber+Partner

Architekten BSA / SIA

Für anspruchsvolle Bauprojekte suchen wir

### Architekt/in dipl. Arch. FH, ETH

Sie verfügen über mehrjährige Erfahrung in Entwurf und Projektleitung, sowie Vertrautheit im Umgang mit Fachplanern und Bauherrschaften. Sie teilen unser Engagement für Architektur und beherrschen die wichtigsten EDV/CAD-Anwendungen. Sie sind geschickt im Verhandeln und schätzen eine konstruktive, kommunikative Teamarbeit.

Sind Sie interessiert? Senden Sie uns Ihre Bewerbungsunterlagen z.Hd. Herrn R. Wittmann oder per Mail an [antoniolhuber@ahp-arch.ch](mailto:antoniolhuber@ahp-arch.ch).

Antoniol+Huber+Partner  
Architekten BSA/SIA

Zürcherstrasse 125  
CH-8500 Frauenfeld

Fon 052 728 09 99

### Verantwortlich für ein innovatives KMU mit überdurchschnittlichem Entwicklungspotenzial



Die isofloc-Gruppe produziert seit mehr als 25 Jahren einen innovativen Hochleistungs-Dämmstoff aus Altpapier und ist europäischer Qualitäts- und Marktführer im Bereich Zellulosedämmung. Unser etablierter Dämmstoff zeichnet sich durch hervorragende technische Eigenschaften aus und besticht durch einen sehr tiefen Anteil an grauer Energie. Das Produkt bietet überdurchschnittliches Potenzial für zahlreiche weitere Anwendungsbereiche.

Um die erfolgreiche Expansionsstrategie voranzutreiben, suchen wir für unseren CH-Standort einen

### Geschäftsführer/-in mit höherem Abschluss (ETH/FH)

**Ihr Verantwortungsbereich:** Als Geschäftsführer nehmen Sie an vorderster Front Einfluss auf die Entwicklung des erfolgreichen und schnell wachsenden Unternehmens mit derzeit 30 Mitarbeitern. Zusammen mit Ihrem Team setzen Sie die ehrgeizigen Wachstumspläne der Unternehmung um und führen die zahlreichen Projekte in kurzer Zeit zum Erfolg.

**Ihre Persönlichkeit:** Sie sind ein Praktiker mit höherem Abschluss (ETH/FH), bevorzugt im Bauwesen, z.B. (Bau-)Ingenieur, Architekt oder Holzbauingenieur, und können idealerweise eine betriebswirtschaftliche Weiterbildung vorweisen. Sie verfügen über Führungserfahrung und kennen sich in der Baubranche aus oder können sich schnell in diesen Bereich einarbeiten. Ihre Sprachkenntnisse (D, F, I) helfen Ihnen, den Absatz in den umliegenden Ländern weiter zu steigern. Sie sind eine kommunikative, verkaufs- und teamorientierte Persönlichkeit. Sie können Entscheide schnell, sicher und bestimmt treffen und diese nachhaltig umsetzen. Sie beherrschen den Umgang mit Personen unterschiedlichster Hierarchiestufen, Herkunft und Kultur, insbesondere mit Architekten, Unternehmen und öffentlichen Bauherren.

**Ihre Perspektive:** Eine unternehmerische Aufgabe mit hohem Handlungsspielraum und ein motiviertes Team erwarten Sie. Der schnell wachsende Markt und überdurchschnittlich viele Produktinnovationen bieten Ihnen ein breites Spektrum an Entwicklungsmöglichkeiten.

Nehmen Sie am Wachstum dieses starken Unternehmens teil! Wir bieten Ihnen eine aussergewöhnliche Chance für eine erfolgreiche Zukunft und freuen uns auf Ihre Bewerbung, vorzugsweise per E-Mail und mit Foto. Für weitere Auskünfte steht Ihnen der Verwaltungsratspräsident Beat Karrer [karrer@isofloc.ch](mailto:karrer@isofloc.ch) gerne zur Verfügung.

**isofloc AG**, c/o Karrer Holding AG, Untere Bahnhofstr. 12, 9500 Wil,  
Telefon +41 71 911 97 37, [www.isofloc.ch](http://www.isofloc.ch)

SKK Landschaftsarchitekten AG - Lindenplatz 5 - CH-5430 Wettingen 1 - Tel. 056 437 30 20 - [admin@skk.ch](mailto:admin@skk.ch) - [www.skk.ch](http://www.skk.ch)

## SKK Landschaftsarchitekten

SKK Landschaftsarchitekten ist seit 40 Jahren einer der führenden Anbieter in der Branche. Mit rund 20 Mitarbeitenden sind wir in sämtlichen Gebieten der Landschaftsarchitektur tätig. Wir suchen ab sofort oder nach Vereinbarung eine/n

### Mitarbeiter/in im Fachbereich Landschaft und Umwelt (Pensum 80–100%).

für anspruchsvolle und vielseitige Planungs- und Projektierungsaufgaben in den Bereichen Landschaftsplanung, Landschaftsgestaltung, Ökologie und Umweltingenieurwesen. Sie verfügen über mindestens zwei Jahre Berufspraxis in der Schweiz, besitzen ein fundiertes ökologisches Grundwissen sowie gute Kenntnisse in der Anwendung von CAD und GIS. Wir bieten ein gutes Arbeitsklima mit teamfähigen und vielseitigen Mitarbeitenden, moderne EDV sowie fortschrittliche Anstellungsbedingungen. Gerne erwarten wir Ihre schriftliche Bewerbung bis 31. März 2010.

Für Auskünfte steht Ihnen Herr Joachim Wartner, Tel. 056 437 30 20 gerne zur Verfügung.



nagra.

Meine Auftraggeberin, die Nagra ([www.nagra.ch](http://www.nagra.ch)), ist eine im In- und Ausland erfolgreiche Unternehmung, organisiert als Projektleitungsorganisation für die Entwicklung, Planung und Realisation von grossen Anlagen zur langfristig sicheren Lagerung von radioaktiven Abfällen vorwiegend aus der Energieproduktion. Sie genießt einen ausgezeichneten Ruf für ihre innovativen Lösungen zum Nutzen ihrer Kunden und ist für seriöse und praxisbezogene Projekte bekannt. Wir suchen eine erfahrene und unternehmerische Persönlichkeit als

## Bereichsleiter Ingenieurwesen/Feldarbeiten mit Erfahrungen im Untertagebau oder in der Exploration (m/w)

**Ihre Aufgaben:** Sie führen zielorientiert Ihren Bereich und koordinieren die Bearbeitung anspruchsvoller Projekte. Die Projekte betreffen einerseits die Fachdisziplinen des Bauingenieurwesens, inkl. Auslegung von Anlagenkomponenten sowie den Bau und Betrieb von sicheren Lagern. Andererseits sind komplexe Versuche in Felslabors und umfangreiche Feldarbeiten für die Erkundung von Standorten durchzuführen. Sie bringen eine langjährige Erfahrung in ähnlichen Aufgabenstellungen, z. B. der Planung und der Realisierung von Untertagebauten oder der Exploration von Rohstoffen (Erarbeitung von Explorationskonzepten, Durchführung von Tiefbohrungen und Seismik) einschliesslich Vertragsmanagement mit. Sie finden zusammen mit den Ressort- und Projektleitern Ihres Bereiches nachhaltige und wirtschaftliche Lösungen. Sie übernehmen auch Verantwortung für die interdisziplinäre Zusammenarbeit mit einem Netzwerk von Fachspezialisten auf der ganzen Welt, mit Behörden sowie Auftraggebern, planen die Ressourcen und setzen Prioritäten.

**Ihr Profil:** Sie sind eine leistungsbereite und flexible Persönlichkeit mit einem Hochschulstudium als Ingenieur (Bau, Bergbau) oder Naturwissenschaftler (Geologie, Geophysik, Umwelttechnik) mit mindestens 10-jähriger Erfahrung in zumindest einem der oben genannten Fachgebiete.

Ihre bisherige Berufserfahrung weist Erfolge in der Leitung von umfangreichen Projekten in gleichen oder ähnlichen Gebieten aus. In die spezifischen Projekte werden Sie sorgfältig eingearbeitet. Wir erwarten Team- und Führungskompetenzen, lösungsorientiertes Arbeiten in einem interdisziplinären Umfeld, sowie gute kommunikative Fähigkeiten (in Wort und Schrift) insbesondere in Deutsch und Englisch (ev. Französisch).

Sie erwartet in Zukunft eine anspruchsvolle und spannende Tätigkeit mit interessanten und komplexen Entsorgungsanlagen sowie die Führung und Koordination von motivierten Teams mit der Möglichkeit, sich fachlich und persönlich weiterzuentwickeln. Als Bereichsleiter führen Sie Ressorts mit anerkannten Fachexperten und Projekte verantwortungsvoll zum Erfolg. Ihr Arbeitsort liegt im Grossraum Zürich mit Reisetätigkeit in der ganzen Schweiz und zeitweise auch im Ausland.

**Ihr nächster Schritt:** Senden Sie Ihre aussagekräftige Bewerbung in der von Ihnen gewählten Form an den beauftragten Kurt W. Weirich, Dipl. Ing. ETH/SIA, WeiRich Consulting & Coaching, Sonnenbergstrasse 41, CH-6060 Sarnen. Wir freuen uns auch auf Ihre telefonischen Vorabklärungen an Telefon +41 41 661 2020 oder Ihre elektronische Bewerbung an [weirich@effizienz.ch](mailto:weirich@effizienz.ch). Wir bürgen seit Jahren für absolute Diskretion.



Ingenieurbüro für Hoch- und Tiefbau  
Bahnhofstrasse 11  
6460 Altdorf  
041 874 10 50

Wir sind ein unabhängiges Ingenieurbüro und realisieren seit über 50 Jahren erfolgreich Projekte in der Zentralschweiz. Für den Bereich konstruktiver Ingenieurbau, Strassenbau und Siedlungswasserbau suchen wir zur Verstärkung unseres Teams eine/n

## dipl. Bauingenieur/in ETH/FH/TU

Ihre Tätigkeit umfasst die Projektierung von der Entwicklung der ersten Idee bis zur Realisierung des definitiven Bauwerkes. Im Hoch- und Tiefbau betreuen Sie kompetent Ihre abwechslungsreichen Projekte und sind zuständig für Neubauten, Umbauten sowie Substanzerhaltungsmassnahmen bei bestehenden Bauwerken.

Sie sind verantwortungsbewusst, initiativ, teamfähig und flexibel. Sie haben Verhandlungsgeschick und möchten sich laufend weiterentwickeln.

Wir bieten Ihnen eine verantwortungsvolle und abwechslungsreiche Stelle mit modern ausgestatteten Arbeitsplätzen sowie ein kameradschaftliches Arbeitsklima.

Haben wir Ihr Interesse geweckt? Dann rufen Sie uns an (Tel. 041 874 10 50 Herr B. Kälin), oder senden Sie uns Ihre Bewerbungsunterlagen per Post oder E-Mail [b.kaelin@akaelinag.ch](mailto:b.kaelin@akaelinag.ch).

### INGENIEURBÜRO FÜR AKUSTIK LÄRMBEKÄMPFUNG UND BAUPHYSIK

**braune roth ag**  
[www.brauneroth.ch](http://www.brauneroth.ch)

Hausacherstrasse 42  
8122 Binz (ZH)

STUDIEN BERATUNGEN MESSUNGEN EXPERTISEN

Rosengartenstrasse 8  
9404 Rorschacherberg (SG)

Leider haben wir infolge eines tragischen Lawinenunglücks einen unserer Mitarbeiter verloren. Demzufolge suchen wir als Ingenieurbüro, das über 30 Jahre im Bereich der Akustik, Lärmbekämpfung und Bauphysik in der ganzen Schweiz tätig ist, per sofort für die Region Zürich und die Ostschweiz einen/eine

**Mitarbeiter/in (80–100%) mit Hochschulabschluss**  
(vorzugsweise mit Fachrichtung Architektur, Bauwesen oder Haustechnik)

**Die Tätigkeit des Büros erfordert Ihre Mitarbeit in folgenden Bereichen:**

- Beratungen in Bau- und Raumakustik, Schallschutz, Lärmbekämpfung und Bauphysik
- Planung und Projektierung von akustischen und bauphysikalischen Massnahmen
- Beratungen bei der Planung und Ausführung der Gebäudehülle
- Erstellen der notwendigen Wärme- bzw. Minergie- und Schallschutznachweise
- Durchführung von akustischen und schalltechnischen Messungen aller Art

**Wir bieten:**

- Wenn erforderlich gründliche Einarbeitung in das Fachgebiet der Akustik und Bauphysik
- Vielseitige und interessante Tätigkeit in geographisch grösserem Wirkungskreis
- Moderne Messapparaturen und entsprechende Softwareprogramme
- Flexible Arbeitszeit

**Wir erwarten:**

- Freude am Wirken in einem attraktiven, ständig an Bedeutung gewinnenden Fachgebiet
- Gute Informatikkenntnisse
- Kreativität und Interesse an der Erarbeitung von neuen Lösungsansätzen
- Fremdsprachenkenntnisse (F + I) von Vorteil
- Spezifische Berufserfahrung in Akustik und Bauphysik nicht zwingend erforderlich

**Sind Sie interessiert?**

Bitte senden Sie Ihre Bewerbungsunterlagen an:

**braune roth ag**

Andreas Roth, dipl. Ingenieur ETH/SIA, Rosengartenstr. 8, 9404 Rorschacherberg  
Tel. +41 (0)71 850 06 60 – Natel +41 (0)79 337 45 92 – [a.roth@brauneroth.ch](mailto:a.roth@brauneroth.ch)



Lucerne University of  
Applied Sciences and Arts

## HOCHSCHULE LUZERN

### Technik & Architektur

Die Hochschule Luzern – Technik & Architektur ist die führende Bildungs- und Forschungsinstitution in der Zentralschweiz für Architektur, Informatik und Technik. Wir bieten praxisorientierte Bachelor- und Masterstudiengänge sowie verschiedene Weiterbildungsprogramme an und betreiben anwendungsorientierte Forschung & Entwicklung. Die Hochschule Luzern – Technik & Architektur ist eine von fünf Teilschulen der Hochschule Luzern, die gesamthaft 1400 Mitarbeitende beschäftigt und über 6000 Studentinnen und Studenten ausbildet.

Für das Fachgebiet Bautechnik suchen wir per 1. August 2010 oder nach Vereinbarung eine/einen hauptamtliche/n Dozentin/Dozenten als

### Leiterin/Leiter des Kompetenzzentrums Fassaden- und Metallbau (60–100%)

#### Ihre Aufgaben

- Leitung des Kompetenzzentrums inkl. Fassaden-Testcenter
- Akquirierung von Forschungs- und Dienstleistungsprojekten
- Lehrtätigkeit im Gebiet Fassadentechnologie
- Betreuung von studentischen Projekt- und Diplomarbeiten auf Bachelor & Masterniveau

#### Ihr Profil

- Hochschulabschluss als Ingenieur (ETH/FH/TU), evtl. mit Promotion
- Führungserfahrung
- Ausgewiesene Berufspraxis im ausgeschriebenen Fachgebiet
- Erfahrung in Projektierung, Entwicklung und Ausführung

#### Unser Angebot

Wir bieten Ihnen eine anregende Arbeitsumgebung und ein professionelles Umfeld mit ausgezeichneter Infrastruktur. Sie haben die Möglichkeit, eigene Ideen und Vorstellungen einzubringen. Der Arbeitsort befindet sich an attraktiver Lage in Horw LU.

Für Auskünfte steht Ihnen Prof. Werner Rinderknecht, Abteilungsleiter Bautechnik, E-Mail [werner.rinderknecht@hslu.ch](mailto:werner.rinderknecht@hslu.ch) oder Telefon ++41 41 349 34 35, zur Verfügung. Informationen über die Hochschule Luzern – Technik & Architektur Luzern entnehmen Sie [www.hslu.ch/technik-architektur](http://www.hslu.ch/technik-architektur).

**Bewerbung:** Bitte senden Sie Ihre Bewerbung bis 20. April 2010 mit den üblichen Unterlagen an Erika Walter, Assistentin des Rektors, Hochschule Luzern – Technik & Architektur, Technikumstr. 21, 6048 Horw.

FH Zentralschweiz



Als etabliertes Baumanagementbüro arbeiten wir an anspruchsvollen Bauprojekten unterschiedlichster Art. Gemeinsam mit unseren Auftraggebern suchen wir nach optimalen, massgeschneiderten Lösungen deren Bauwerke in der gewünschten Qualität, termingerecht und ohne Kostenüberschreitungen zu realisieren.

Nach Vereinbarung suchen wir jeweils eine/n erfahrene/n und motivierte/n

## PROJEKTLEITER/IN BAUMANAGEMENT UND BAULEITER/IN

- In Zusammenarbeit mit Bauherren, Architekten, Planern, Behörden und Unternehmern realisieren Sie mittlere und grosse Bauprojekte im Espace Mittelland. Sie arbeiten ziel- und lösungsorientiert von der Submission über die Auftragsabwicklung bis zur Garantieerledigung.
- Sie verfügen über ein Studium als Architekt FH oder eine Ausbildung zum Bauleiter mit Erfahrung in der Ausführung von komplexen Bauprojekten und haben idealerweise Kenntnisse im Bauprojektmanagement.
- Hohe Kundenorientierung und Sozialkompetenz, unternehmerisches Denken und Durchsetzungsvermögen sowie Ihre Erfahrung sind die Grundsteine, die Sie befähigen, Ihre Aufgaben erfolgreich und nachhaltig zu realisieren.
- Wir bieten Ihnen spannende Aufgaben in einem professionellen Arbeitsumfeld in unseren neuen hellen Büroräumlichkeiten zwischen Aarestrand und Bundeshaus.

Haben wir ihr Interesse geweckt?

Herr Andreas Akeret, Telefon 031 331 01 31, beantwortet gerne Ihre Fragen.

Ihre vollständige Bewerbung inkl. Foto, Lebenslauf und Zeugniskopien senden Sie bitte per Post oder E-Mail an:

ANDREAS AKERET BAUMANAGEMENT GMBH  
Sandrainstrasse 3  
Postfach 27  
3000 Bern 13  
oder an: [andreas.akeret@aabaumanagement.ch](mailto:andreas.akeret@aabaumanagement.ch)

Wir suchen per sofort eine (n)

### selbstständige(n) Entwurfsarchitekt(in)

für interessante Wohn- und Gewerbeprojekte im Grossraum Zürich.

Wir bieten einen attraktiven Arbeitsplatz in einem jungen Team von 14 Mitarbeitern im Zentrum von Zürich.

Wir freuen uns auf Ihre Kontaktaufnahme und bitten Sie, unserem Geschäftsführer Herrn Renato Weilenmann Ihre Bewerbungsunterlagen zukommen zu lassen.

Kyncl Schaller Architekten GmbH  
Clausiusstrasse 67  
8006 Zürich

[www.ksa-architekten.ch](http://www.ksa-architekten.ch)

Tel.: 044 259 82 82

Mail: [r-weilenmann@ksa-architekten.ch](mailto:r-weilenmann@ksa-architekten.ch)

### florian felder architekten

Als junges, kreatives Team möchten wir uns mit folgenden Positionen verstärken:

#### Bauleiter/in, Baukostenplaner/in

Leitung der Ausführung und des Kostenmanagements. Erfahrung in der Umsetzung, sehr gute Kenntnisse der Anwendung von Messerli Bau-administration sind Voraussetzung.

#### Architekt/in FH oder ETH

Intensive Entwicklungsprozesse, Umsetzung anspruchsvoller Projekte, Begleitung der Ausführung. Kreativität, Flexibilität sowie gute Kenntnisse mit ArchiCAD sind Voraussetzung.

Bewerbungsunterlagen per Mail an: [mail@florianfelder.ch](mailto:mail@florianfelder.ch)

Florian Felder Architekten AG | Hirschmattstrasse 36 | CH-6003 Luzern  
Telefon +41 (0)41 811 99 88 | [www.florianfelder.ch](http://www.florianfelder.ch)



Schweizerische Eidgenossenschaft  
Confédération suisse  
Confederazione Svizzera  
Confederaziun svizra

Bundesamt für Umwelt BAFU

Beschäftigungsgrad: 70–80 %  
Arbeitsort: Ittigen (BE)  
Referenz: WISS.LANDINF  
Bewerbungsfrist: 08.04.2010

Ihre Bewerbung senden Sie bitte an  
folgende Adresse: Bundesamt für Umwelt  
BAFU, Human Resources, Ref.  
WISS.LANDINF, 3003 Bern.

Weitere Auskünfte erteilt Ihnen  
Herr Daniel Am, Stellvertretender  
Sektionschef, unter Tel. 031 322 80 03.

Weitere interessante Stellenangebote der  
Bundesverwaltung finden Sie unter  
[www.stelle.admin.ch](http://www.stelle.admin.ch)

Das Bundesamt für Umwelt BAFU ist die Umweltfachstelle des Bundes und gehört zum Eidg. Departement für Umwelt, Verkehr, Energie und Kommunikation UVEK. Die Sektion Landschaft und Infrastruktur der Abteilung Natur und Landschaft wirkt mit bei der natur- und landschaftsverträglichen Ausgestaltung von Werken und Anlagen des Bundes in den Bereichen Energieversorgung, Landesverteidigung, Sport und Tourismus, Telekommunikation sowie Verkehr. Als

## Wissenschaftliche/r Mitarbeiter/in in der Sektion Landschaft und Infrastruktur, 70–80%

sind Sie der zentrale Ansprechpartner der Abteilung Natur und Landschaft für die Politikbereiche Landesverteidigung und Telekommunikation sowie für die ArcGIS-Projekte. Sie erkennen die inhaltlichen, strategischen und politischen Möglichkeiten und schöpfen sie zur Erreichung der Ziele der Natur- und Landschaftspolitik aus. Sie führen selbständig Verhandlungen in französischer und deutscher Sprache, erarbeiten konzeptionelle Grundlagen und Richtlinien für den Vollzug dieser Bundesaufgaben und verfassen anspruchsvolle Stellungnahmen und Berichte. Anhand der Planunterlagen, der kantonalen Stellungnahmen und von Begehungen im Gelände beurteilen Sie, ob die Anforderungen der Natur- und Heimatschutzgesetzgebung eingehalten sind. Sie arbeiten eng zusammen mit verschiedenen Fachbereichen innerhalb des Amtes, mit den zuständigen Bewilligungsbehörden sowie den Projektanten. Im Bereich der Landesverteidigung wirken Sie auch als Kontaktperson des BAFU zum Eidg. Departement für Verteidigung, Bevölkerungsschutz und Sport VBS und übernehmen amtsinterne Koordinationsfunktionen. Für die Abteilung übernehmen Sie zudem die Federführung in den Bereichen ArcGIS und wirken in konzeptionell-strategischen Projekten mit.

Sie verfügen über einen naturwissenschaftlichen Hochschulabschluss sowie über mehrjährige Berufserfahrung im Arbeitsgebiet, insbesondere im Natur- und Landschaftsschutz sowie in der Raumplanung. Wir setzen Überzeugungs- und Verhandlungsgeschick, hervorragende Kenntnisse zweier Amtssprachen sowie einen einwandfreien Leumund voraus. Wenn Sie zudem Flair für Koordinationsaufgaben und Projektmanagement haben und uns Ihr ArcGIS-Wissen zur Verfügung stellen, bieten wir Ihnen eine vielseitige Aufgabe. Bei uns können Sie strategisch und vernetzt denken, Ihre guten Analyse- und Kommunikationsfähigkeiten einsetzen, selbständig arbeiten und Verantwortung übernehmen. Wenn Sie diese sinnstiftende Tätigkeit reizt, freuen wir uns auf Ihre Bewerbung.

# Perspektiven

## Beim Kanton Bern.

Das dezentral organisierte Tiefbauamt mit rund 550 Mitarbeitenden ist zuständig für Planung, Projektierung, Bau und Unterhalt der Kantonsstrassen. Im neu geschaffenen Dienstleistungszentrum suchen wir eine/n initiative/n



## Leiter/in Fachstelle Langsamverkehr

Sie erarbeiten auf kantonaler Ebene Konzepte für den Langsamverkehr (Fuss- und Veloverkehr sowie Wandern). Entwicklungen beobachten Sie antizipativ und sorgen für die Strategieerarbeitung in ihrem Fachbereich. Die Oberingenieure unterstützen Sie bei der Planung und Projektierung ihrer Strassenbauvorhaben. Mit einer Ingenieur- oder einer vergleichbaren Ausbildung im Bereich Verkehr sind Sie fit für diesen Job. Interesse an verkehrsplanerischen Fragestellungen und gute Kommunikationsfähigkeiten sind Garant für Ihren Erfolg. Zudem suchen wir eine/n

## Verkehrsplaner/in oder Raumplaner/in

Als Leiter/in des Fachgebiets Planungen arbeiten Sie aktiv am Aufbau des neuen Strassennetzplans mit und Sie haben die Chance, diesen massgeblich zu prägen. Diese vielseitige Aufgabe in einem politisch geprägten Umfeld erfordert eine Ingenieurausbildung oder eine vergleichbare Ausbildung im Bereich Raumplanung / Verkehr. Fundierte Kenntnisse in sachpolitischen und verkehrsplanerischen Fragestellungen sind Voraussetzung für Ihren Erfolg.

### Gehen Sie mit uns in die richtige Richtung

Mehr Informationen zu diesen spannenden Stellen finden Sie unter [www.be.ch/jobs](http://www.be.ch/jobs) unter der Ref-Nr. 023708 und 023709. Die Bewerbung senden Sie an die Bau-, Verkehrs- und Energiedirektion des Kantons Bern, Personaldienst, Kennwort TBA, Reiterstrasse 11, 3011 Bern.





### Stadtbauamt

Das Stadtbauamt Lenzburg ist Drehscheibe für die Bereiche Bau, Verkehr, Umwelt und Marketing unserer Stadt mit rund 8000 Einwohnern. Zudem nimmt das Stadtbauamt auch Bauverwaltungsarbeiten für umliegende Gemeinden wahr. Zur Unterstützung des Fachbereichs Hochbau/Bauverwaltung suchen wir infolge Pensionierung des heutigen Stelleninhabers auf Frösommer 2010

eine/n initiative/n, verantwortungsbewusste/n

## Mitarbeiter/in Bauverwaltung (100%)

### Ihr Aufgabengebiet

- Prüfung und Bearbeitung von Baugesuchen
- Bau- und Vollzugskontrollen, Registrierung und Ablage
- Umsetzung der Massnahmen zum Vollzug des Labels «Energistadt» Lenzburg
- Allgemeine Verwaltungsaufgaben im Bereich Gebäudestatistik (GWR), Objektwesen, Kanalisationsgebühren-Erhebung und -Verfügung, Protokollführung

### Sie verfügen über

- Berufsausbildung im Bauwesen (Hochbauzeichner/in, TS Hochbau o.ä.)
- Fachausweis für Aargauische Bauverwalter/Bauverwalterinnen oder die Bereitschaft, den nächstmöglichen Lehrgang berufsbegleitend zu absolvieren
- Gewandtheit im mündlichen und schriftlichen Ausdruck
- Interesse an den Themen Energie und Bauökologie
- Selbstständigkeit, Eigeninitiative und Teamfähigkeit

### Wir bieten

- Selbstständige, abwechslungsreiche Arbeit mit der Möglichkeit, eigene Ideen einzubringen
- Angenehmes Arbeitsumfeld im kleinen Team
- Anstellungsbedingungen gemäss Dienst- und Besoldungsreglement der Stadt Lenzburg

Ihre Bewerbungsunterlagen samt Foto richten Sie bitte bis 26. März 2010 an das Stadtbauamt, Abteilung Bau, Verkehr, Umwelt, Marketing, Kronenplatz 24, 5600 Lenzburg. Für weitere Auskünfte steht Ihnen Christoph Schnegg, Leiter Hochbau, gerne zur Verfügung.

Stadtbauamt Abt. Bau, Verkehr, Umwelt, Marketing Kronenplatz 24 CH-5600 Lenzburg  
Tel. 062 886 45 45 Fax 062 886 45 35 [cschnegg@lenzburg.ch](mailto:cschnegg@lenzburg.ch) [www.lenzburg.ch](http://www.lenzburg.ch)



PETER STALDER

INGENIEUR AG

Ein Unternehmen von PlüssMeyerPartner AG – [www.pmpartner.ch](http://www.pmpartner.ch)

### Interessante Projekte warten auf Sie

Als bedeutendes Planungsunternehmen in der Zentralschweiz suchen wir eine fachlich versierte, engagierte und selbständig agierende Persönlichkeit als

## Bauzeichner / Konstrukteur

Sie unterstützen unsere Ingenieure vor allem im Bereich Wasserbau und im allgemeinen Tiefbau. Ihr Arbeitsort ist Malters.

Sie verfügen über Erfahrung in einem entsprechenden CAD-Programm wie CAD-Works, Stratis, AllPlan oder MicroStation usw., sind offen, flexibel und interessiert an einem abwechslungsreichen Arbeitsumfeld.

Es macht Ihnen Freude, uns in der Projektbearbeitung selbständig zu unterstützen, Projekte vom Konzept bis zur Ausführung zu betreuen und kleiner Bauleitungsaufgaben zu übernehmen.

Sind Sie motiviert unsere Unternehmung mit viel Eigeninitiative als echte Teamstütze nachhaltig zu prägen, dann freut sich Hans Kipfer über Ihre vollständigen Bewerbungsunterlagen.

### PSTI Peter Stalder Ingenieur AG

Hellbühlstrasse 11, 6102 Malters  
Telefon 041 499 90 10 – Telefax 041 499 90 20  
[www.psti.ch](http://www.psti.ch) – [h.kipfer@psti.ch](mailto:h.kipfer@psti.ch)

# TEC21

Die Schweizer Fachzeitschrift für Architektur, Ingenieurwesen und Umwelt

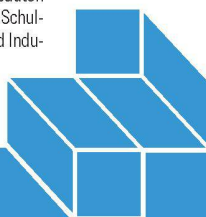
BESTELLEN SIE JETZT IHR SCHNUPPER-ABO

[WWW.TEC21.CH](http://WWW.TEC21.CH)

Als **Projektleiter Tiefbau** suchen wir  
eine(n) fachkompetente(n) und initiative(n)

## Bauingenieur/in ETH/FH

Wir sind ein **erfolgreiches Ingenieurbüro im Bereich Hoch- und Tiefbau**. Das Feld der zu bearbeitenden Projekte reicht von öffentlichen Hoch- und Tiefbauten (Strassenbau, Brückenbau, Siedlungsentwässerung, Wasserbau, Schulbauten, Mehrzweckanlagen, etc.) bis hin zu privaten Wohnungs- und Industriebauten aller Art. Ebenso gehören landwirtschaftliche Projekte und die generelle Entwässerungsplanung (GEP) zu den Aufgaben des im Markt gut positionierten Büros.



**Wagner & Brühwiler AG**  
Ingenieurbüro  
Hoch- und Tiefbau

Ilgenstrasse 7, 9200 Gossau  
Telefon: 071 385 35 25  
Mail: [bruehwiler@wbgo.ch](mailto:bruehwiler@wbgo.ch)  
Home: [www.wgbo.ch](http://www.wgbo.ch)

### Sie bringen mit:

- Abgeschlossenes Studium als Bauingenieur
- Mehrjährige Projekterfahrung mit Gross- und Kleinprojekten im allgemeinen Tiefbau
- Freude an der Führung eines kleinen Teams
- Freude am Kontakt mit Bauherren und Auftraggebern
- Freude an sich ständig wechselnden Aufgabenstellungen
- Flexibilität

### Ihre Aufgaben:

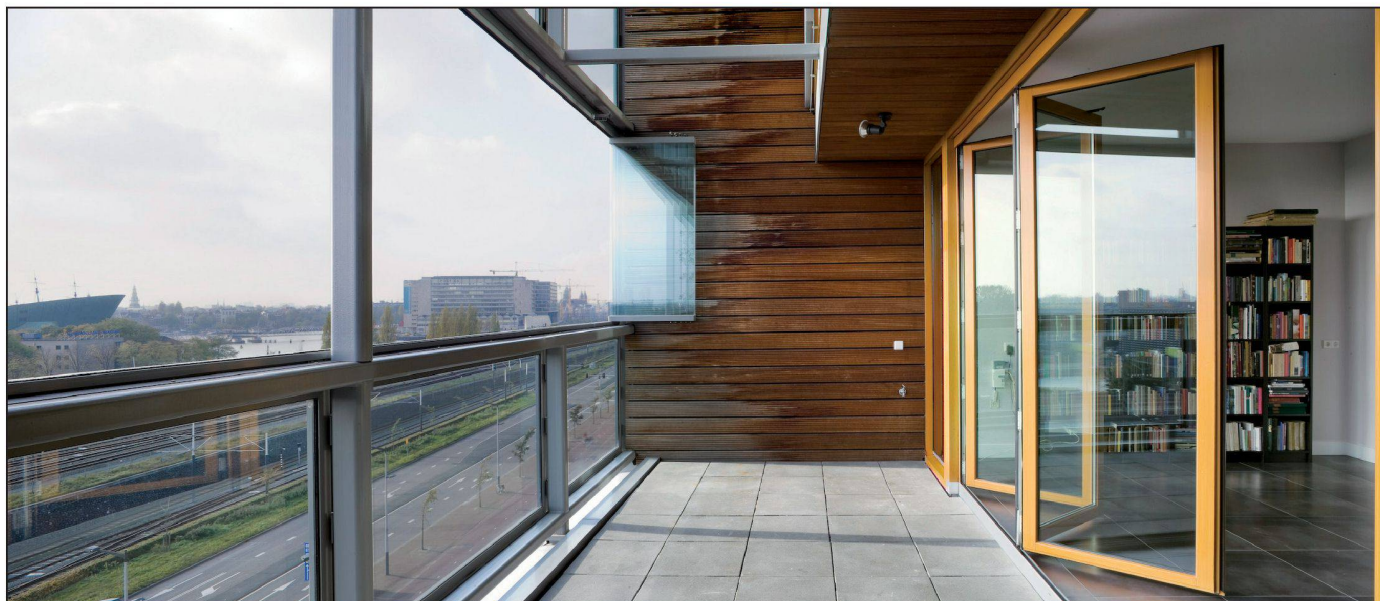
- Leitender Ingenieur für anspruchsvolle Projekte im Strassenbau, Gewässerbau, Bahnbau, Siedlungsentwässerung, etc.
- Kontakte mit Auftraggebern, Behörden und Unternehmern
- Selbständige, fachlich und terminlich einwandfreie Projektabwicklung von der Studie bis zur Bauvollendung
- Planung des Einsatzes des Ihnen unterstellten Personals

### Wir bieten Ihnen:

- Unternehmerische Verantwortung und Kompetenzen
- Moderne Hilfsmittel zur Ausführung der Tätigkeit
- Angenehme Arbeitsumgebung
- Ein Ihrer Leistung entsprechend hohes Salär
- Eine Anstellung mit Entwicklungsmöglichkeiten
- Dauernde Weiterbildung

### Arbeitsort Gossau oder Wil.

Gerne steht Ihnen Markus Brühwiler für weitere Auskünfte zur Verfügung. Wir freuen uns auf Ihre vollständigen Bewerbungsunterlagen.



## Die perfekte Kombination.

Mit den Ganzglasanlagen und Glas-Faltwänden von Solarlux schaffen Sie geschützte Räume.

Solarlux (Schweiz) AG | Industriestrasse 34c | 4415 Lausen  
Tel. 061 926 91 91 | [solarlux@solarlux.ch](mailto:solarlux@solarlux.ch) | [www.solarlux.ch](http://www.solarlux.ch)

**SOLARLUX®**  
Glas in Bewegung

Faltwände | Schiebewände | Wintergärten | Terrassendächer | Balkonverglasungen

### ADRESSE DER REDAKTION

TEC21  
Staffelstrasse 12, Postfach 1267, CH-8021 Zürich  
Telefon 044 288 90 60, Fax 044 288 90 70  
E-Mail [tec21@tec21.ch](mailto:tec21@tec21.ch), [www.tec21.ch](http://www.tec21.ch)  
[www.baugedaechtnis.ethz.ch](http://www.baugedaechtnis.ethz.ch)

### REDAKTION

Judit Solt (js), Chefredaktorin  
Claudia Carle (cc), Umwelt/Energie  
Nathalie Cajacob (nc), Redaktionsassistentin  
Tina Cieslik (tc), Architektur/Innenarchitektur  
Katinka Corts (co), Architektur/Ingenieurwesen  
Daniela Dietsche (dd), Ingenieurwesen/Verkehr  
Alexander Felix (af), Architektur/Wettbewerb  
Rahel Hartmann Schweizer (rhs), Architektur/Städtebau  
Kathi Keller (kk), Büroangestellte  
Katharina Möscher (km), Abschlussredaktorin/  
Stv. Chefredaktorin  
Clementine van Rooden (cvr), Ingenieurwesen  
Markus Schmid (ms), Ingenieurwesen  
Anna-Lena Walther (Stämpfli Publikationen AG), Layout  
Ruedi Weidmann (rw), Baugeschichte

### KORRESPONDENTEN

Charles von Büren, Bau/Holz, [bureau.cvb@bluewin.ch](mailto:bureau.cvb@bluewin.ch)  
Lukas Denzler, Umwelt/nat. Ressourcen,  
[lukas.denzler@bluewin.ch](mailto:lukas.denzler@bluewin.ch)  
Daniel Engler, Architektur/Ingenieurwesen, [engler@gmx.ch](mailto:engler@gmx.ch)  
Hansjörg Gädert, Architektur/Landschaftsarchitektur,  
[hj.gadert@bluewin.ch](mailto:hj.gadert@bluewin.ch)  
Lilian Pfaff, Architektur/USA, [lpfaff@gmx.net](mailto:lpfaff@gmx.net)  
Aldo Rota, Bautechnik/Werkstoffe, [aldo.rota@hsn.ch](mailto:aldo.rota@hsn.ch)

### REDAKTION SIA-INFORMATIONEN

Generalsekretariat SIA  
Selnastrasse 16, Postfach 1884, CH-8027 Zürich  
Sonja Luethi (sl), Telefon 044 283 15 67, Fax 044 283 15 16  
E-Mail [sonja.luethi@sia.ch](mailto:sonja.luethi@sia.ch)

Normen Telefon 061 467 85 74  
Normen Fax 061 467 85 76

### HERAUSGEBERIN

Verlags-AG der akademischen technischen Vereine /  
SEATU Société des éditions des associations techniques  
universitaires  
Staffelstrasse 12, CH-8045 Zürich  
Telefon 044 380 21 55, Fax 044 380 21 57  
Katharina Schöber, Verlagsleitung  
E-Mail [k.schober@seatu.ch](mailto:k.schober@seatu.ch)  
Hedi Knöpfel, Assistenz  
E-Mail [h.knoepfel@seatu.ch](mailto:h.knoepfel@seatu.ch)

Erscheint wöchentlich, 40 Ausgaben pro Jahr  
ISSN-Nr. 1424-800X  
136. Jahrgang, Auflage: 11 115 (WEMF-beglaubigt)

Nachdruck von Bild und Text, auch auszugsweise, nur mit  
schriftlicher Genehmigung der Redaktion und mit genauer  
Quellenangabe. Für unverlangt eingesandte Beiträge haftet  
die Redaktion nicht.

### ABONNEMENTSPREISE

[www.tec21.ch/abo](http://www.tec21.ch/abo)

### ABONNEMENTS

**SIA-Mitglieder**  
SIA, Zürich  
Telefon 044 283 15 15, Fax 044 283 15 16  
E-Mail [mutationen@sia.ch](mailto:mutationen@sia.ch)  
**Nicht-SIA-Mitglieder**  
Stämpfli Publikationen AG, Bern  
Telefon 031 300 62 53, Fax 031 300 63 90  
E-Mail [abonnemente@staempfli.com](mailto:abonnemente@staempfli.com)

### EINZELBESTELLUNGEN

Stämpfli Publikationen AG, Bern, Telefon 031 300 62 53  
[abonnemente@staempfli.ch](mailto:abonnemente@staempfli.ch), Fr. 12.- | Euro 8.- (ohne Porto)

### E-ABO

Die Konditionen für den Bezug des E-Abos entnehmen Sie bitte  
[www.tec21.ch/abo](http://www.tec21.ch/abo)

### INSERATE

KünzlerBachmann Medien AG, Postfach, CH-9001 St. Gallen  
Telefon 071 226 92 92, Fax 071 226 92 93  
E-Mail [info@kbmedien.ch](mailto:info@kbmedien.ch), [www.kbmedien.ch](http://www.kbmedien.ch)

### DRUCK

Stämpfli Publikationen AG, Bern

### BEIRAT

Hans-Georg Bächtold, Zürich, Raumplanung  
Heinrich Figli, Chur, Bauingenieurwesen  
Markus Friedli, Frauenfeld, Architektur  
Kurt Hildebrand, Horw, Gebäudetechnik  
Roland Hürimann, Zürich, Baurecht  
Daniel Meyer, Zürich, Bauingenieurwesen  
Ákos Moravánszky, Zürich, Architekturtheorie  
Ulrich Pfammatter, Bettwil, Technikgeschichte  
Peter Richter, Dintikon, Energie  
Franz Romero, Zürich, Architektur

### TRÄGERVEREINE

**Schweizerischer Ingenieur- und Architektenverein, SIA**  
[www.sia.ch](http://www.sia.ch)

TEC21 ist das offizielle Publikationsorgan des SIA.  
Die Fachbeiträge sind Publikationen und Positionen der Autoren  
und der Redaktion. Die Mitteilungen des SIA befinden sich jeweils  
in der Rubrik «SIA».

**Schweizerische Vereinigung  
Beratender Ingenieur-Unternehmungen, usic**  
[www.usic-engineers.ch](http://www.usic-engineers.ch)

**ETH-Alumni, Netzwerk der Absolventinnen  
und Absolventen der ETH Zürich**  
[www.alumni.ethz.ch](http://www.alumni.ethz.ch)

**Bund Schweizer Architekten, BSA**  
[www.architekten-bsa.ch](http://www.architekten-bsa.ch)

**Association des diplômés de l'EPFL**  
<http://a3.epfl.ch>