

Zeitschrift: Tec21
Herausgeber: Schweizerischer Ingenieur- und Architektenverein
Band: 136 (2010)
Heft: 11: Geodatenschatz

Werbung

Nutzungsbedingungen

Die ETH-Bibliothek ist die Anbieterin der digitalisierten Zeitschriften auf E-Periodica. Sie besitzt keine Urheberrechte an den Zeitschriften und ist nicht verantwortlich für deren Inhalte. Die Rechte liegen in der Regel bei den Herausgebern beziehungsweise den externen Rechteinhabern. Das Veröffentlichen von Bildern in Print- und Online-Publikationen sowie auf Social Media-Kanälen oder Webseiten ist nur mit vorheriger Genehmigung der Rechteinhaber erlaubt. [Mehr erfahren](#)

Conditions d'utilisation

L'ETH Library est le fournisseur des revues numérisées. Elle ne détient aucun droit d'auteur sur les revues et n'est pas responsable de leur contenu. En règle générale, les droits sont détenus par les éditeurs ou les détenteurs de droits externes. La reproduction d'images dans des publications imprimées ou en ligne ainsi que sur des canaux de médias sociaux ou des sites web n'est autorisée qu'avec l'accord préalable des détenteurs des droits. [En savoir plus](#)

Terms of use

The ETH Library is the provider of the digitised journals. It does not own any copyrights to the journals and is not responsible for their content. The rights usually lie with the publishers or the external rights holders. Publishing images in print and online publications, as well as on social media channels or websites, is only permitted with the prior consent of the rights holders. [Find out more](#)

Download PDF: 12.01.2026

ETH-Bibliothek Zürich, E-Periodica, <https://www.e-periodica.ch>



Wie koordinieren Sie den anspruchsvollen Bauprozess bei der Erneuerung eines Stadthauses? Wie führen Sie ein Projektteam für einen Museumsbau zum Erfolg? Wie lässt sich ein denkmalgeschütztes Kreisgebäude nachhaltig und wirtschaftlich instandsetzen? Wenn Sie solche Fragestellungen anregen, dann erwarten wir gerne Ihre Bewerbung als

Architektin/Architekt ETH oder FH

Projektleiterin/Projektleiter für Bauten Verwaltung/Kultur/Soziales (80 – 100 %).

Als eine der grössten Bauherrschaften der Schweiz haben wir den Willen, innovative und nachhaltige Projekte zu realisieren. Wir bieten ein Umfeld mit hoher Selbständigkeit und Eigenverantwortung. Unseren Anspruch, hochwertige und wirtschaftliche Bauten für die Stadt Zürich zu erstellen, prägen Sie mit Ihrem architektonischen Urteilsvermögen und Ihrer Sozialkompetenz entscheidend mit.

Sie haben mehrjährige ausgewiesene Erfahrung in der Projektleitung von anspruchsvollen Bauprojekten. Sie verbinden professionelles Projektmanagement mit praktischen Kenntnissen der Projektierung und Ausführung. Sie arbeiten interdisziplinär, können vermitteln und haben Lust herausragende Projekte umzusetzen. Für Sie sind Kundenorientierung, Termin-, Kosten- und Qualitätsmanagement eine Selbstverständlichkeit. Mit Engagement und Sorgfalt führen Sie unsere komplexen Projekte effizient und partnerschaftlich zum Erfolg.

Ihre schriftliche Bewerbung senden Sie bitte an Stadt Zürich, Amt für Hochbauten, HRM z.Hd. Vera Weber, Postfach, 8021 Zürich (Online-Bewerbungen werden nicht berücksichtigt). Weitere Auskünfte erteilt Frau Beatrice Leuenberger, Gruppenleiterin Bauten Verwaltung/Kultur/Soziales, Tel. 044 412 29 63, E-Mail: beatrice.leuenberger@zuerich.ch.

120 motivierte Mitarbeitende
4000 stadteigene Bauten
400 Mio. Fr. jährlicher Umsatz

Das Amt für Hochbauten ist eine Dienstabteilung des Hochbaudepartements der Stadt Zürich.



Suchen Sie einen Arbeitsort, der auch in der Freizeit Entwicklungspotential bietet?

Kissling + Zbinden AG ist eine innovative, erfolgreiche und im Markt bestens verankerte Ingenieur-Unternehmung mit Standorten in Spiez, Thun, Bern und Biel. Unser Schwergewicht liegt in der Projektierung und Realisierung von Hoch- und Ingenieurbauten (Strassenbau; Bahnbau; Wasserbau; Ver-/Entsorgung; Tragkonstruktionen im Hoch- und Tiefbau; Grundbau, Tunnelbau; Generalplanungen).

Zur Verstärkung unseres Teams in **Thun** suchen wir eine/n

Bauingenieur / Bauingenieurin ETH / FH

Sie bearbeiten schwergewichtig anspruchsvolle Projekte im konstruktiven Tiefbau (Brücken, Grundbauten, Spezialtiefbau) sowie im Ingenieurhochbau (Industrie- und Wohnungsbau). Sie entwickeln Konzepte und Tragkonstruktionen für ebenso wirtschaftliche wie nachhaltige Lösungen.

Sie verfügen über ein abgeschlossenes Studium als **Bauingenieur/in (ETH/FH)** und über Erfahrung als Leiter/in von Projekten im Bereich Statik/Konstruktion (Hoch-/Tiefbau) oder Grundbau/Geotechnik. Es ist Ihr Wille, sich in einem unternehmerischen Umfeld zu bewähren. Sie sind innovativ, selbständig, teamfähig und besitzen gute EDV-Kenntnisse. Zuverlässigkeit, Flexibilität und Engagement runden Ihr Profil ab.

Wir bieten ein dynamisches und attraktives Arbeitsumfeld, moderne Anstellungsbedingungen in einem kollegialen Team mit guten Weiterbildungsmöglichkeiten.

Fühlen Sie sich von diesen abwechslungsreichen und interessanten Aufgaben angesprochen?

Erste Auskünfte erteilt Ihnen gerne unser Geschäftsstellenleiter Martin Brütsch (Tel. +41 33 334 20 53 / E-Mail martin.bruetsch@kzag.ch).

Wir freuen uns über Ihre vollständige Bewerbung per E-Mail an unsere Personalverantwortliche Silvia Andres (silvia.andres@kzag.ch).

Kissling + Zbinden AG
Ingenieure Planer USIC

Bierigut-Strasse 11
Postfach 95
3608 Thun
www.kzag.ch

C'S'D'

Raum und Umwelt
Geologie und Geotechnik
Ingenieurwesen
Abfall und Altlasten
Wasser und Abwasser

www.csd.ch

Wir sind ein Ingenieur- und Beratungsunternehmen mit 300 Mitarbeiter/innen in 28 Niederlassungen in der Schweiz und Europa. Für unsere Kunden entwickeln wir wirtschaftliche Lösungen, die zur Verbesserung der Lebens- und Umweltqualität führen. Wir suchen für unsere Niederlassung in Zürich einen/eine:

SachbearbeiterIn NACHHALTIGES BAUEN 100%

Wir bieten Ihnen:

- Einbindung in ein motiviertes, dynamisches Team
- Eine interessante und abwechslungsreiche Tätigkeit in interdisziplinären Projektteams mit Fachaustausch innerhalb der Schweiz
- Entwicklungsmöglichkeiten zur/zum ProjektleiterIn
- Fortschrittliche Anstellungsbedingungen

Ihre Aufgabengebiete:

- Unterstützung der ProjektleiterInnen in der Bearbeitung von Aufträgen
- Fachliche Unterstützung der ArbeitskollegInnen
- Selbstständige Projektbearbeitung

Ihr Profil:

- Abgeschlossenes Studium als ArchitektIn oder BauingenieurIn FH, ETH mit Zusatzausbildung in Bauphysik und Interesse an Haustechnik
- Weiterbildung im Nachhaltigen Bauen (CAS MINERGIE, MINERGIE-ECO) vorteilhaft
- Dynamische und engagierte Persönlichkeit
- 1 bis 2 Jahre Berufserfahrung
- Deutsche Muttersprache, Gewandtheit im mündlichen und schriftlichen Ausdruck

Interessiert? Unser Filialleiter Harry Köhler beantwortet gerne Ihre Fragen: 044 296 70 00.

Wir freuen uns auf Ihre Unterlagen:
bewerbung.zuerich@csd.ch oder
CSD Ingenieure und Geologen AG
Hardturmstrasse 135
8005 Zürich

Weitere spannende Stellen finden Sie unter www.csd.ch

Für anspruchsvolle Bauprojekte suchen wir per sofort in unser Team

Architekt/in FH oder ETH

mit organisatorischen Fähigkeiten und einigen Jahren Berufserfahrung in Projektierung und Ausführungsplanung.

Hochbauzeichner/in oder Hochbautechniker/in

mit Erfahrung in Ausführungsplanung und selbständiger Arbeitsweise.

Sie besitzen gute CAD Kenntnisse, mit Vorteil mit Vector Works. Sie sind interessiert an architektonischen Konzepten und deren Umsetzung in einem engagierten Team.

Senden Sie Ihre Bewerbungsunterlagen bitte an:

Lüscher Bucher Theiler Architekten

Töpferstr. 5, 6004 Luzern, Tel 041 417 02 30
zhd. Roman Lüscher, roman.luescher@LBTA.ch

 **SBB CFF FFS**

Die Geschäftseinheit Projekte ist das Ingenieur-Unternehmen innerhalb der SBB Infrastruktur, mit Schwerpunkt Planung und Projektierung von Infrastruktur-objekten. In der Abteilung Ingenieurbau+Umwelt bei Programm-Projekte+NEAT in Luzern suchen wir eine/n

Bauingenieur/in ETH/FH

In einem vielseitigen Tätigkeitsgebiet leiten Sie selbstständig Ingenieurbauprojekte im Bereich Tiefbau und Tragkonstruktionen (Trassenbau, Brücken, Unter- und Überführungen, Stützkonstruktionen, Hangsicherungen, Perronanlagen, Entwässerungen, Schutzbauten). Als Projektleiter/in sind Sie verantwortlich für die Projektierung und Ausführung von Neubauten sowie Unterhalts- und Erneuerungsvorhaben. Zu Ihrem Aufgabengebiet gehört auch die Teilprojektierung von multidisziplinären Bauvorhaben (Bahnhofumbauten, Streckenausbauten) mit dem Ziel, die Leistungserbringung wirtschaftlich, qualitäts-, termin- und kostengerecht zu gewährleisten. Ein hoher Sicherheitsstandard auf Baustellen (Bahn- und Arbeitssicherheit) ist für Sie selbstverständlich. Diese Aufgaben bearbeiten Sie für Investitionsprojekte und Bauvorhaben Dritter.

Sie verfügen über eine Hochschul- oder Fachhochschulausbildung als Bauingenieur/in und einige Jahre Berufserfahrung. Ebenso besitzen Sie bereits Kenntnisse im Projektmanagement oder sind motiviert, sich diese rasch anzueignen. Sie haben Verhandlungsgeschick, hohe Leistungsbereitschaft und schätzen Teamplay.

Mit uns fahren Sie gut! Wir bieten Ihnen in einem vielfältigen Umfeld attraktive Arbeitsbedingungen und gute Lohnnebenleistungen. Ein ausgeglichenes Team von Frauen und Männern ist uns wichtig, dies wird bei gleichwertiger Qualifikation berücksichtigt. Wenn Sie an einer vielseitigen Aufgabe interessiert sind, ein gutes Arbeitsklima und moderne Büros direkt im Bahnhof Luzern zu schätzen wissen, finden Sie bei uns Ihre neue Herausforderung.

Fühlen Sie sich angesprochen? Detaillierte Auskünfte gibt Ihnen gerne Herr Jogchem Dieleman, Bereichsleiter Tiefbau, Telefon +41 (0)51 227 37 43.

Wir freuen uns auf Ihre ausführlichen Bewerbungsunterlagen. Senden Sie diese bitte an: SBB, HR Shared Service Center, Marina Marrer, Hammerallee 2, 4601 Olten. Referenz: 67136

Mehr Jobs und alles über erstklassige Mobilität finden Sie auf www.sbb.ch.



Komm voran. Beim Kanton Bern.

Bau-, Verkehrs- und Energiedirektion des Kantons Bern / Tiefbauamt des Kantons Bern / Oberingenieurkreis II

Im Berner Mittelland sind wir zuständig für die Projektierung, den Bau und den Unterhalt der Kantonsstrassen. Dazu üben wir die Aufsicht über die Fliessgewässer aus. Wir suchen eine/n

ProjektleiterIn Kunstbauten / Strasse

Aufgaben

In einem schlagkräftigen Team betreuen Sie selbstständig unsere Kunstbauten. Als vielseitig interessierter Praktiker projektieren und realisieren Sie zudem kleinere Strassenbauprojekte. Sie verstärken unser Strassenbauteam (9 Personen), welches sowohl in der urbanen Agglomeration wie im ländlichen Raum partizipativ interdisziplinäre Projekte im Rahmen des Berner Modells entwickelt, realisiert und unterhält.

Anforderungen

- Ingenieurausbildung ETH oder FH
- Fachgebiet Brückenbau / Kunstbauten
- Erfahrung in Statik und Konstruktion
- Erfahrung in Projektleitung/Bauleitung
- Kommunikatives Geschick im Umgang mit Behörden, mit der Bevölkerung und den Medien
- Gewandtheit im schriftlichen und mündlichen Ausdruck

Wir bieten

Wir bieten Ihnen einen vielseitigen, interessanten Arbeitsplatz mit fortschrittlichen Anstellungsbedingungen in einem motivierten Team. Dienstort ist Bern.

Wollen Sie vorankommen?

Sind Sie interessiert? Dann senden Sie Ihre vollständige Bewerbung an Oberingenieurkreis II, Personelles, Schermenweg 11, Postfach, 3001 Bern.

Sie können uns für Auskünfte auch gerne unter Tel. 031 634 23 42 (Ueli Weber, Kreisoberingenieur) oder Tel. 031 634 23 31 (Thomas Schmid, stv. Kreisoberingenieur) erreichen.

freischaffende/r Ingenieurberater/in

Wir suchen Sie als Fachberater/in und Unterstützung für die Vermarktung unseres Stahlfaserbetons Presyn a-plus.

Wenn Akquisition und Beratung für Sie keine Fremdwörter sind und Sie über 10 – 40 % freie Kapazitäten verfügen, könnten Sie zukünftige/r Presyn-Berater/in werden.

Ein bekannter Name – eine solide Marke. Innovative Baustoffe von Presyn

Seit 30 Jahren ist Presyn als Anbieter von Frischmörtelprodukten die Nr. 1 in der Schweiz. Presyn entwickelt auch Markenbetone, vermarktet diese zusammen mit ihren lizenzierten Betonwerken fast in der ganzen Schweiz und bietet dazu umfassende Dienstleistungen an. Zur Weiterentwicklung dieser Erfolgsgeschichte suchen wir flexible und initiative Ingenieurberater/innen für die Regionen BE, NE, FR, SO und ZH, AG, LU.

Interessante und vielfältige Aufgaben:

- Anwendungsberatung bei Ingenieurbüros, Gemeinden
- Unterstützung der Ingenieure bei den statischen Berechnungen
- Unterstützung bei Tagungen/Schulungen für Ingenieure, Architekten, Bauunternehmer usw.

**PRE
SYN
mörtel**

**PRE
SYN
pretop**

**PRE
SYN
a-plus**

**PRE
SYN
top-floor**

**PRE
SYN**
Baustoffe mit Mehrwert.

Ihr Profil

Sie sind Bauingenieur/in HTL oder ETH, selbstständiges Arbeiten gewohnt und fühlen sich im Thema Betonkonstruktionen zu Hause. Sie besuchen und beraten heute schon Ingenieurbüros, interessieren sich für innovative Produkte und freuen sich neue Varianten der Betonkonstruktion zu vermitteln.

Wir bieten Ihnen:

- interessante Tätigkeit mit Gebietsverantwortung in Ihrem Kundenkreis, ein motiviertes und marktorientiertes Team
- den Anforderungen entsprechendes Salär auf Honorarbasis und Spesenentschädigung
- Eintritt per sofort oder nach Vereinbarung

Ihr nächster Schritt:

Ernst Seiler, Geschäftsführer, freut sich auf Ihre vollständigen Bewerbungsunterlagen oder beantwortet Ihre Fragen persönlich.

Ernst Seiler, **Presyn AG**, Ostermundigenstrasse 34a, 3006 Bern, Telefon 031 333 42 52, ernst.seiler@presyn.ch, www.presyn.ch


**KANTON
URI**
BAUDIREKTION

Die Abteilung Strassen im Amt für Tiefbau ist für die Projektierung, den Bau sowie den Betrieb und Unterhalt der Infrastrukturen der Kantonsstrassen zuständig. Zur Ergänzung des Teams suchen wir

eine technische Sachbearbeiterin / einen technischen Sachbearbeiter

Sie sind zuständig für die Bewirtschaftung und den Betrieb von geografischen und anderen Informationssystemen im Bereich Strasseninfrastrukturen und Verkehrssupport. Zudem unterstützen Sie die Abteilung im Verkehrsmonitoring und erledigen Sachbearbeitungs- und Dienstleistungsaufgaben in verschiedenen Bereichen der Abteilung. Die Konzeptentwicklung, Grundlagenerarbeitung, Planung und Projektierung von Strassen- und Spezialanlagen gehören ebenfalls zu Ihren Tätigkeiten.

Idealerweise sind Sie Tiefbauzeichnerin/Tiefbauzeichner und/oder CAD-Konstrukteurin/CAD-Konstrukteur mit mehrjähriger Erfahrung in der Projektierung und Bauleitung. Zusätzlich verfügen Sie über Kenntnisse im geografischen Informationsbereich (GIS) und zeigen Bereitschaft, sich stetig weiterzubilden. Stilsicheres Deutsch und gute EDV-Anwenderkenntnisse runden Ihr Profil ab.

Wir bieten eine abwechslungsreiche Tätigkeit in einem kleinem Team und zeitgemässe Anstellungsbedingungen gemäss kantonalem Personalrecht. Der Stellenantritt erfolgt auf den 1. Juni 2010 oder nach Vereinbarung.

Ihre vollständige Bewerbung senden Sie bitte an die Baudirektion Uri, Direktionssekretariat, Klausenstrasse 2, 6460 Altdorf.

Für weitere Auskünfte steht Ihnen Hans Imholz, Sektionsleiter Geomatik und Support, gerne zur Verfügung (Telefon 041 875 26 87).


**Siedlungsgenossenschaft
Sunnige Hof**

Dörflistrasse 14
Postfach
8050 Zürich

Tel. 044 317 20 20
Fax 044 317 20 21
info@sunnigehof.ch

Die Siedlungsgenossenschaft Sunnige Hof sucht zur Ergänzung und Verstärkung ihres Teams zwei ausgewiesene Bauprofis.

Projektleiter/In (Architekt ETH/FH/Bauing.) 80–100%

Für die Projektentwicklung und Begleitung. Wir haben in den kommenden Jahren verschiedene grössere Erneuerungsvorhaben (bis 400 Wohneinheiten). Diese Projekte verlangen eine grosse Erfahrung im Umgang mit Behörden, Architekten und GU (wenn möglich auf dem Platz Zürich).

Sie können sich über abgeschlossene Bauprojekte (in der Schweiz) ausweisen und arbeiten gerne in interdisziplinären Planungs- und Ausführungsteams. Sie beherrschen Management Software und mögen den täglichen Umgang und die Kommunikation mit diversen in die Projekte involvierten Stellen und Beteiligten. Sitzungen, Protokolle und Projektadministration meistern Sie problemlos. Sie haben Freude an organisatorisch-gestalterischen Projekten und erarbeiten gerne Konzepte, Verfahren, Abläufe und die Projektorganisation hierzu.

Sie ergänzen je nach Arbeitsanfall unsere zwei Immobilien-Bewirtschafter in der täglichen Arbeit unserer bestehenden 1200 Wohneinheiten. Als Genossenschaft nehmen wir auch die Anliegen unserer Bewohnerschaft sehr ernst, daher sind ihre Kommunikationsfähigkeiten sehr ausgeprägt. Es gilt nicht nur das Grosse, sondern auch das Kleine im Auge zu behalten.

Bei Eignung ist auch die zusätzliche Position des Stv. Geschäftsführers möglich.

Eintritt per sofort oder nach Vereinbarung.

Immobilien-Bewirtschafter/In (Bauleiter/SVIT) 100%

Unsere bestehenden, ab 1950 bis heute erstellten, erneuerten Siedlungen benötigen tagtäglich einen grossen Unterhaltsbedarf. Ebenfalls sind kleinere Unterhalts- und Erneuerungsprojekte bis ca. 1 Mio. von Ihnen, evtl. zusammen mit einem Architekten, selbstständig zu lösen.

Sie sind für einzelne unserer 11 Siedlungsbereiche zuständig, ebenso für das dortige siedlungsspezifische Personal für Hauswartung, Aussenanlagen, Reinigung und Waschautomaten.

Bauerfahrung (im Kt. Zürich), die anspruchsvolle Kommunikation mit Behörden, Firmen und unseren Bewohnern, menschliche Reife und ein gutes Auge sind unabdingbare Voraussetzung für diese Position.

Eintritt per sofort oder nach Vereinbarung.

Ihre Unterlagen mit Lebenslauf (höchstens 5 A4-Seiten) für eine erste Kontaktaufnahme senden Sie bitte an:

Per Post: Sunnige Hof, Hr. Ch. Schweiss, Geschäftsführer, Dörflistrasse 14, Postfach, 8050 Zürich.
Per E-Mail an: schweiss@sunnigehof.ch


Kanton St.Gallen

Kulturtechnik und Informatik an der Schnittstelle zwischen Landwirtschaft und Umwelt

Das **Landwirtschaftsamt** des Kantons St.Gallen sucht per 1. August 2010 oder nach Vereinbarung eine/einen

Dipl. Ingenieurin/Ingenieur ETH/FH (80-100%)

für den Fachbereich Meliorationen sowie als Verantwortlicher für die Amtsinformatik sowie den Aufbau und die Betreuung eines Geographischen Informationssystems (GIS).

Weitere Informationen zu dieser Stelle finden Sie im Internet unter:

www.stellen.sg.ch > Volkswirtschaftsdepartement

Stellen beim Kanton SG: www.stellen.sg.ch

Siehe auch: Amtsblatt

Der SIA denkt und handelt interdisziplinär.

sia

schweizerischer ingenieur- und architektenverein
société suisse des ingénieurs et des architectes
società svizzera degli ingegneri e degli architetti
swiss society of engineers and architects

www.sia.ch

Thurgau



Die Gestaltung unseres Lebensraumes ist unser zentrales Anliegen. Insbesondere sehen wir unsere Aufgabe darin, die unterschiedlichen Ansprüche an den Raum aufeinander abzustimmen, um sinnvolle Lösungen zu erzielen.

Infolge Pensionierung ist die Stelle des Leiters Abteilung Ortsplanung per 1. Juni 2010 oder nach Vereinbarung neu zu besetzen.

Wir suchen für diese herausfordernde Tätigkeit eine/n gewandte/n und initiative/n Raumplaner/in als

Leiterin / Leiter Abteilung Ortsplanung

Sie leiten die Abteilung, beraten Gemeindebehörden, kantonale Ämter, Planungsbüros und Privatpersonen in Fragen der raumwirksamen Planung. Sie koordinieren zwischen den Beteiligten, prüfen Nutzungspläne, Richtpläne sowie Baugesuche von Bauten ausserhalb der Bauzonen und erarbeiten Grundlagen in diesen Bereichen.

Wir erwarten ein Hochschulstudium, Erfahrung in der Raumplanung sowie eine verantwortungsbewusste und flexible Persönlichkeit mit Verhandlungsgeschick.

Weitere Auskünfte erteilt Ihnen gerne:

Ueli Hofer, Chef Amt für Raumplanung (052 724 25 26, ueli.hofer@tg.ch)

Ihre Bewerbung richten Sie bitte bis 30. März 2010 an das:

Amt für Raumplanung des Kantons Thurgau
Verwaltungsgebäude Promenade
8510 Frauenfeld

H Z D S

OFFENE STELLEN

Sie wollen

NACHHALTIG BAUEN

Sie sind

ARCHITEKT/IN oder
BAUTECHNIKER/IN oder
HOCHBAUZEICHNER/IN

Wir sind

Spezialisten für nachhaltiges Bauen. Nachhaltigkeit in all ihren Facetten ist für uns Selbstverständlichkeit – vom Entwurf bis zur Umsetzung. Wir realisieren klima- und umweltfreundliche Gebäude, die funktionieren und schön sind.

Wenn Sie

sich mit Ihrem Können und Ihrer Erfahrung für die Architektur der Zukunft engagieren wollen, dann sind Sie bei HZDS richtig.

Bitte schicken Sie uns Ihre Bewerbung. Heinz Zimmermann freut sich Sie kennen zu lernen:

Kontakt

043 322 24 09
heinz.zimmermann@hzds.ch

H Z D S

Architektur für die Arbeitswelt

HZDS AG Architekten und Generalplaner
Feldstrasse 43 8004 Zürich
www.hzds.ch

Motivierter 17-jähriger Schweizer, bis Sommer 2010 im Vorkurs der F+F Schule für Kunst und Mediendesign, sucht **Lehrstelle als Hochbauzeichner** (Region ZH). Interessiert? Rufen Sie an: Daniel Marty 079 345 02 09

Als Erweiterung unseres jungen und dynamischen Teams suchen wir eine(n)

Hochbauzeichner(in) / Architekt(in)

mit Berufserfahrung und breitem Fachwissen.

Sie sind architekturinteressiert, zuverlässig und vielseitig einsetzbar. Sie unterstützen uns in Entwurf, Werk- und Detailplanung und können gelegentlich Hilfsbauleitungen übernehmen.

Wir bieten ein vielfältiges und herausforderndes Arbeitsumfeld, interessante und verschiedenartige Bauprojekte und ein aufgestelltes Team.

Fühlen Sie sich angesprochen, dann senden Sie Ihre Bewerbungsunterlagen an:

Grüter Strässle Architekten
Siewerdtstrasse 8, 8050 Zürich
044 310 55 00 info@grueterstraessle.ch

Atelier Peter Zumthor & Partner

Für unser international tätiges Architekturbüro in Haldenstein suchen wir per sofort oder nach Vereinbarung eine/n engagierte/n

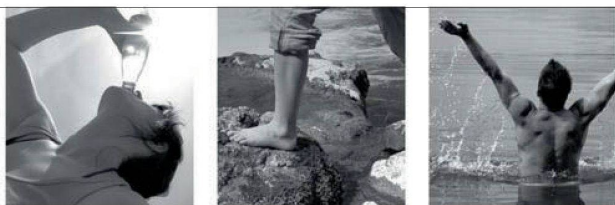
Hochbauzeichner/-in

Sie verfügen über Erfahrung in der Werk- und Detailplanung, sind versiert in der CAD-Bearbeitung, vorzugsweise Vectorworks, und unterstützen den internen Support der EDV-Anlagen.

Wir bieten Ihnen eine herausfordernde Arbeit in einem kulturell interessanten, abwechslungsreichen Umfeld mit einem jungen, lebendigen Team.

Ihre Bewerbungsunterlagen senden Sie an:

Atelier Peter Zumthor & Partner
Architekturbüro
Süsswinkel 20
CH-7023 Haldenstein



Wasser ist unser Element wir tragen Sorge dazu

Wir sind eine grössere, erfolgreiche, innovative und dynamische Ingenieur-Unternehmung (Planung und Beratung) auf dem Platz Bern. Unser Schwerpunkt liegt im Siedlungswasserbau, umfassend den gesamten Zyklus von der Wassergewinnung bis zur Abwasserbehandlung. Teamplay wird bei uns gross geschrieben. Wir bieten spannende Aufgaben, attraktive Arbeitsbedingungen sowie interessante Perspektiven und suchen eine(n)

Abwasseringenieur(in)

Aufgabenbereiche

- Lokale und regionale, generelle Planungen in der Wasserver- oder Abwasserentsorgung (GWP, GEP)
- Verfahrenstechnik
- Planung, Projektierung und Realisierung von kleineren und grösseren Anlagen in der Wasserver- oder Abwasserentsorgung
- Projektentwicklung und Umsetzung erneuerbare Energien im Siedlungswasserbau

Ihr Profil

- Sie verfügen über ein abgeschlossenes Studium (ETH/FH) als Bau-, Kultur- oder Umweltingenieur
- Ausgewiesene Berufserfahrung, Idealalter 35 – 45 Jahre
- Sie haben ein kommunikatives Flair, viel Eigenverantwortung, Interesse an komplexen Aufgaben

Fühlen Sie sich angesprochen?

Dann senden Sie uns Ihre Bewerbungsunterlagen mit Foto. Fragen beantwortet Ihnen gerne Herr Beat Bühlmann, Tel. 031 560 03 03 beat.buehlmann@rysering.ch (www.rysering.ch)

Wir denken heute an Lösungen für morgen – helfen Sie aktiv mit, diese umzusetzen!



Ryser Ingenieure AG

Engenstrasse 9, 3000 Bern 9

Implenia® Jobs

Implenia ist der führende Baudienstleister der Schweiz mit umfassenden Leistungen vor, während und nach dem Bauen. Die zum Konzernbereich Real Estate gehörende Implenia Development AG zählt zu den Marktleadern der Schweiz.

ImmobilientreuhänderIn / ProjektentwicklerIn

Ideen fürs Leben.

Als ImmobilientreuhänderIn / ProjektentwicklerIn für **Graubünden mit Arbeitsort Chur** akquirieren und entwickeln Sie Grundstücke, erstellen Nutzungskonzepte, Machbarkeits- und Marktanalysen und planen mit Architekten und Fachplanern Projekte bis und mit Baureife. Mit Ihrer Erfahrung und Ihrem ausgezeichneten Beziehungsnetz gelingt es Ihnen, Nutzer zu akquirieren und die Projekte bei Investoren erfolgreich zu vermarkten.

Erfahrungen fürs Leben.

Für diese anspruchsvolle und sehr vielseitige Aufgabe verfügen Sie über eine Ausbildung als ImmobilientreuhänderIn, ArchitektIn ETH/FH mit einer betriebswirtschaftlichen Zusatzausbildung oder über eine gleichwertige Ausbildung. Sie sind gewohnt, auf Menschen zuzugehen und neue Kontakte zu schliessen. Sie sind offen, lösungsorientiert mit hoher Eigenmotivation, selbstständig aber teamorientiert. Sie kennen den Immobilienmarkt und Verhandlungsgeschick ist eine Ihrer Stärken. Wir freuen uns, Sie persönlich kennen zu lernen.

Frau Carmen Sohler erwartet gerne Ihre Bewerbungsunterlagen.

Implenia Development AG

Frau Carmen Sohler, Felsenstrasse 25, 7004 Chur
Tel. 081 286 86 86, <http://www.implenia-jobs.com>



TEC21

Die Schweizer Fachzeitschrift für Architektur,
Ingenieurwesen und Umwelt

BESTELLEN SIE JETZT IHR SCHNUPPER-ABO

WWW.TEC21.CH



INGEGNERIA SA – già G. Balmelli + A. Filippini

Studio di ingegneria, con 15 collaboratori e attivo da oltre 35 anni in Ticino, cerca per la sua sede di Biasca

INGEGNERE CIVILE ETH/HTL

con

- esperienza nella progettazione strutturale / ponti (min. 10 anni)
- capacità al lavoro indipendente e doti di flessibilità
- buone conoscenze della lingua italiana e tedesca.

Offriamo un ambiente di lavoro giovane con incarichi multidisciplinari in Svizzera (AlpTransit – Nodo di Camorino / Tecnica Ferroviaria, USTRA - Risanamenti, ecc.) e all'estero (Gallerie).

Candidature, ulteriori informazioni:
Ing. R. Filippini, Filippini & Partner Ingegneria SA,
via Iragna 11, 6710 Biasca
Tel. +41 91 873 09 00, info@filippini-ing.ch

Genau: Steinmann.

Präzis. Kreativ. Kompetent.

Stellen Sie Ihre beruflichen Weichen auf Erfolgskurs. Freuen Sie sich auf ein Umfeld, in dem Sie sich und Ihre Stärken voll einbringen können.

Für unseren Sitz in Brugg suchen wir eine initiative und selbständige Persönlichkeit als

Dipl. Bauingenieur/in ETH/FH

oder

Dipl. Geomatikingenieur/in ETH/FH

Sie bearbeiten die folgenden Bereiche selbständig:

- Projektierung von Tiefbauten im Bereich Erhaltung und Erneuerung
- Gestalten und Planen von Strassenanlagen
- Betreuung von Bauleitungsmandaten
- Betreuung von Mandaten im Bereich der Siedlungsentwässerung

Sie verfügen über hohe Fach- und Sozialkompetenz, Kenntnisse in der Anwendung der gängigen EDV-Werkzeuge sowie Sicherheit im administrativen Bereich.

Eine natürliche Kontaktfreudigkeit und Ihr Verhandlungsgeschick mit Kunden/Behörden sowie konzeptionelle Fähigkeiten sind weitere Eigenschaften, die Sie idealerweise mitbringen.

Wir bieten Ihnen eine vielseitige Tätigkeit mit Entwicklungspotenzial in einem erfolgreichen und gut etablierten Unternehmen.

Attraktive Arbeitsbedingungen, klare Ziele und Aufgaben, verbunden mit der notwendigen Kompetenz und Verantwortung, erwarten Sie ebenso wie ein soziales und kollegiales Betriebsklima.

Ihr nächster Schritt:

Senden Sie Ihre aussagekräftige Bewerbung an Herrn Markus Tschann.

Wir freuen uns auch auf Ihre telefonischen Anfragen an Telefon 056 441 16 16 oder Ihre elektronische Bewerbung an m.tschann@steinmann-ing.ch.

STEINMANN
INGENIEURE GEOMATIKER PLANER

Aaraustrasse 69
5200 Brugg
www.steinmann-ing.ch



www.gr.ch/stellen

GRAUBÜNDEN

Die Kantonale Verwaltung – eine moderne Arbeitgeberin für motivierte Mitarbeitende wie Sie.

Strassenmeister/-in

Als Strassenmeister/-in beim **Tiefbauamt Graubünden**, Bezirk 3 Samedan, sind Sie zuständig für einen fachgerechten betrieblichen Unterhalt der Kantonsstrassen. Arbeitsort: Samedan, Kontaktperson: Claudio Buchli, Telefon 081 851 13 52

Detaillierte Informationen finden Sie unter www.gr.ch/stellen
Senden Sie bitte Ihr Bewerbungsschreiben samt Lebenslauf und Zeugniskopien an die dort aufgeführte Adresse.

Ihr neues Arbeitsumfeld:

huggenbergerfries ist ein junges Team mit 20 Mitarbeitern. Wir haben den Anspruch, von der Stadt bis zum Detail die ganze Breite des architektonischen Metiers zu bearbeiten. Für ein grosses Schulhausprojekt (65 Mio. Fr.) und diverse Wohnbauten suchen wir eine/n erfahrene/n



huggenbergerfries
Architekten AG ETH SIA

KostenplanerIn

Profil:

Sie verfügen über eine Ausbildung als Hochbauzeichner oder Architekt und bringen mindestens 3 Jahre Berufserfahrung im Bereich Kostenplanung/Devisierung/evtl. Bauleitung mit.

Die Arbeit an der Schnittstelle zwischen Planung und Umsetzung von Bauprojekten macht Ihnen Spass. Sie haben Erfahrung und Qualitäten im konstruktiven Umsetzen einer gestalterischen Vision. Ihre Kompetenz ist selbständiges Arbeiten und Mitentwickeln von Details und die Zusammenarbeit mit Unternehmern und Planern. Sie sind sehr interessiert an guter Architektur und motiviert, in einem jungen Team, zusammen mit Architektinnen, Hochbauzeichner und Praktikantinnen Lösungen zu entwickeln. In diesem Team sind sie zuständig für die Kostenplanung, Devisierung und das Vertragswesen sowie für die Kostenkontrolle.

Option:

– Leitende Position im Bereich Baurealisation

Anforderung:

– Gute Kenntnisse in Messerli Bauad/Microsoft Excel/Microsoft Word
– Grundkenntnisse in ArchiCAD/Adobe CS von Vorteil

Termin:

Sofort oder nach Vereinbarung

Arbeitsort: Zürich

Kontakt: Lukas Huggenberger

huggenbergerfries
Architekten AG ETH SIA
Badenerstrasse 156
CH 8004 Zürich

Telefon: +41 (0)44 298 88 70
Fax: +41 (0)44 298 88 71
E-Mail: mail@hbf.ch
<http://www.hbf.ch>

GIS/SIT 2010

**Schweizer Forum
für Geoinformation
Forum Suisse de la
Géoinformation**

www.gis-sit.ch



GIS WE CAN!
jederzeit und überall / toujours et partout



**16.–18. Juni 2010
Universität Zürich-Irchel**

**Eine Veranstaltung der
www.sogi.ch**



GRÖSSTER SCHWEIZER GIS-EVENT IN 2010

Programm und Anmeldung unter www.gis-sit.ch

Themen der GIS/SIT 2010:

- Nationale Geodaten-Infrastrukturen
- Zukunft Geodaten(markt) Schweiz
- GIS im E-Government
- Geodienste: Architekturen, Lösungen, Nutzen
- 3D-GIS und Visualisierung
- Gemeinde-GIS und Städte-GIS
- GIS für EW, Gas, Wasser, Abwasser
- GIS für Banken und Versicherungen
- GIS in Raumplanung, Umwelt und Risikomanagement
- GIS im Sicherheits- und Katastrophenmanagement
- GIS im Facility Management
- Verkehrsinfrastruktur und Verkehrstelematik
- Galileo und Navigationssysteme
- Ausbildung und Forschung
- Freie und OpenSource-Software und «Crowd-Sourcing Daten»

ADRESSE DER REDAKTION

TEC21
Staffelstrasse 12, Postfach 1267, CH-8021 Zürich
Telefon 044 288 90 60, Fax 044 288 90 70
E-Mail tec21@tec21.ch, www.tec21.ch
www.baugedaechtnis.ethz.ch

REDAKTION

Judit Solt (js), Chefredaktorin
Claudia Carle (cc), Umwelt/Energie
Nathalie Cajacob (nc), Redaktionsassistentin
Tina Cieslik (tc), Architektur/Innenarchitektur
Katinka Corts (co), Architektur/Ingenieurwesen
Daniela Dietsche (dd), Ingenieurwesen/Verkehr
Alexander Felix (af), Architektur/Wettbewerb
Rahel Hartmann Schweizer (rhs), Architektur/Städtebau
Kathi Keller (kk), Büroangestellte
Katharina Möslinger (km), Abschlussredaktorin/
Stv. Chefredaktorin
Clementine van Rooden (cvr), Ingenieurwesen
Markus Schmid (ms), Ingenieurwesen
Anna-Lena Walther (Stämpfli Publikationen AG), Layout
Ruedi Weidmann (rw), Baugeschichte

KORRESPONDENTEN

Charles von Büren, Bau/Holz, bureau.cvb@bluewin.ch
Lukas Denzler, Umwelt/nat. Ressourcen,
lukas.denzler@bluewin.ch
Daniel Engler, Architektur/Ingenieurwesen, engler@gmx.ch
Hansjörg Gädient, Architektur/Landschaftsarchitektur,
hj.gadient@bluewin.ch
Lilian Pfaff, Architektur/USA, lpfaff@gmx.net
Aldo Rota, Bautechnik/Werkstoffe, aldo.rota@hsn.ch

REDAKTION SIA-INFORMATIONEN

Generalsekretariat SIA
Selnastrasse 16, Postfach 1884, CH-8027 Zürich
Sonja Luethi (sl), Telefon 044 283 15 67, Fax 044 283 15 16
E-Mail sonja.luethi@sia.ch

Normen Telefon 061 467 85 74
Normen Fax 061 467 85 76

HERAUSGEBERIN

Verlags-AG der akademischen technischen Vereine /
SEATU Société des éditions des associations techniques
universitaires
Staffelstrasse 12, CH-8045 Zürich
Telefon 044 380 21 55, Fax 044 380 21 57
Katharina Schöber, Verlagsleitung
E-Mail k.schober@seatu.ch
Hedi Knöpfel, Assistenz
E-Mail h.knoepfel@seatu.ch

Erscheint wöchentlich, 40 Ausgaben pro Jahr
ISSN-Nr. 1424-800X
136. Jahrgang, Auflage: 11 115 (WEMF-beglaubigt)

Nachdruck von Bild und Text, auch auszugsweise, nur mit
schriftlicher Genehmigung der Redaktion und mit genauer
Quellenangabe. Für unverlangt eingesandte Beiträge haftet
die Redaktion nicht.

ABONNEMENTSPREISE

www.tec21.ch/abo

ABONNEMENTS

SIA-Mitglieder
SIA, Zürich
Telefon 044 283 15 15, Fax 044 283 15 16
E-Mail mutationen@sia.ch
Nicht-SIA-Mitglieder
Stämpfli Publikationen AG, Bern
Telefon 031 300 62 53, Fax 031 300 63 90
E-Mail abonnemente@staempfli.com

EINZELBESTELLUNGEN

Stämpfli Publikationen AG, Bern, Telefon 031 300 62 53
abonnemente@staempfli.ch, Fr. 12.– | Euro 8.– (ohne Porto)

E-ABO

Die Konditionen für den Bezug des E-Abos entnehmen Sie bitte
www.tec21.ch/abo

INSERATE

KünzlerBachmann Medien AG, Postfach, CH-9001 St. Gallen
Telefon 071 226 92 92, Fax 071 226 92 93
E-Mail info@kbmedien.ch, www.kbmedien.ch

DRUCK

Stämpfli Publikationen AG, Bern

BEIRAT

Hans-Georg Bächtold, Zürich, Raumplanung
Heinrich Figli, Chur, Bauingenieurwesen
Markus Friedli, Frauenfeld, Architektur
Kurt Hildebrand, Horw, Gebäudetechnik
Roland Hürimann, Zürich, Baurecht
Daniel Meyer, Zürich, Bauingenieurwesen
Ákos Moravánszky, Zürich, Architekturtheorie
Ulrich Pfammatter, Bettwil, Technikgeschichte
Peter Richter, Dintikon, Energie
Franz Romero, Zürich, Architektur

TRÄGERVEREINE

Schweizerischer Ingenieur- und Architektenverein, SIA
www.sia.ch

TEC21 ist das offizielle Publikationsorgan des SIA.
Die Fachbeiträge sind Publikationen und Positionen der Autoren
und der Redaktion. Die Mitteilungen des SIA befinden sich jeweils
in der Rubrik «SIA».

**Schweizerische Vereinigung
Beratender Ingenieur-Unternehmungen, usic**
www.usic-engineers.ch

**ETH-Alumni, Netzwerk der Absolventinnen
und Absolventen der ETH Zürich**
www.alumni.ethz.ch

Bund Schweizer Architekten, BSA
www.architekten-bsa.ch

Association des diplômés de l'EPFL
<http://a3.epfl.ch>