

Zeitschrift: Tec21
Herausgeber: Schweizerischer Ingenieur- und Architektenverein
Band: 136 (2010)
Heft: 49-50: Schutz im Untergrund

Sonstiges

Nutzungsbedingungen

Die ETH-Bibliothek ist die Anbieterin der digitalisierten Zeitschriften auf E-Periodica. Sie besitzt keine Urheberrechte an den Zeitschriften und ist nicht verantwortlich für deren Inhalte. Die Rechte liegen in der Regel bei den Herausgebern beziehungsweise den externen Rechteinhabern. Das Veröffentlichen von Bildern in Print- und Online-Publikationen sowie auf Social Media-Kanälen oder Webseiten ist nur mit vorheriger Genehmigung der Rechteinhaber erlaubt. [Mehr erfahren](#)

Conditions d'utilisation

L'ETH Library est le fournisseur des revues numérisées. Elle ne détient aucun droit d'auteur sur les revues et n'est pas responsable de leur contenu. En règle générale, les droits sont détenus par les éditeurs ou les détenteurs de droits externes. La reproduction d'images dans des publications imprimées ou en ligne ainsi que sur des canaux de médias sociaux ou des sites web n'est autorisée qu'avec l'accord préalable des détenteurs des droits. [En savoir plus](#)

Terms of use

The ETH Library is the provider of the digitised journals. It does not own any copyrights to the journals and is not responsible for their content. The rights usually lie with the publishers or the external rights holders. Publishing images in print and online publications, as well as on social media channels or websites, is only permitted with the prior consent of the rights holders. [Find out more](#)

Download PDF: 21.01.2026

ETH-Bibliothek Zürich, E-Periodica, <https://www.e-periodica.ch>

FIRMEN

BERGER METALLBAU AG: NEUES KOMPETENZZENTRUM



Die Berger Metallbau AG in Langnau hat ein neues Kompetenzzentrum eröffnet. Das Bauwerk beweist im Massstab 1:1, dass sich grossflächige und raumhohe Fensterflächen ohne Weiteres mit optimaler Wärmedämmung kombinieren lassen.

Das Unternehmen hat sich auf Glasarchitektur spezialisiert und bietet Gesamtlösungen vom Glasgeländer über Wintergärten bis zu grossflächigen Glasfassaden. Einen Namen hat sich der Emmentaler Familienbetrieb vor allem mit der Produktlinie «swissFineLine» gemacht. Das Schiebefenstersystem ist ein Verglasungssystem für grossflächige, rahmenminimierte Schiebefenster. Bei dem System können die Bodenführung und die umlaufenden Rahmenprofile vollständig in den Boden, die Decke und seitlich in die Wand eingearbeitet werden. Die Verglasungen sind in thermisch getrennten, filigranen Leichtmetallsystemprofilen gefertigt. Dank sicherheitsüberwachten Mehrpunktverriegelungen, kombiniert mit entsprechendem Verbund-sicherheitsglas, bietet das System auch eine optimale Sicherheit. Der Einsatz von hochdämmenden Dreifach-Wärmedämmgläsern ermöglicht individuelle architektonische Highlights im Minergie-Standard.

Berger Metallbau AG | 3550 Langnau i. E.
www.swissfineline.ch

ALLEGA GMBH ÜBERTRÄGT VERTRIEB DES BAUSYSTEMGESCHÄFTS

Als Servicecenter für Aluminium-Halbfabrikate in der Schweiz bietet die Allega GmbH ein umfassendes Produktsortiment für Industrie-, Luftfahrt-, Bau- und Nutzfahrzeuganwendungen an. Dies beinhaltet Produkte wie Bleche, Platten, Stangen, Rohre und Profile, Verbundplatten oder auch ganze Systeme und Bausätze für die Nutzfahrzeug-

industrie. Darüber hinaus zeichnet sich das Unternehmen durch sein Dienstleistungsangebot rund ums Aluminium aus und ist auch im Systemgeschäft für Vollaluminiumfenster und -türen in der Schweiz tätig. Bereits 2002 ist Allega eine Zusammenarbeit mit der Firma Gutmann eingegangen und hat die von Gutmann entwickelten Fenster-, Tür- und Fassadensysteme aus Aluminium exklusiv in der Schweiz vertrieben. Um den steigenden kommerziellen und technischen Kundenanforderungen auch in Zukunft gerecht zu werden, wird das Systemgeschäft in der deutschsprachigen Schweiz künftig direkt von Gutmann geführt und betrieben. In diesem Sinn überträgt die Allega GmbH den Vertrieb des Systemgeschäftes per 1. November 2010 der Gutmann AG. Die Allega konzentriert sich künftig auf den Vertrieb von Fassadenlösungen und Aluminiumhalbbezeugen.

Allega GmbH | 8172 Niederglatt, www.allega.ch
Gutmann AG | 5432 Neuenhof, www.gutmann.de

HAWA «ROADSHOW» INTERNATIONAL ERFOLGREICH



Seit Ende März führt der Schiebebeschlagspezialist Hawa «Roadshows» durch zur Vorstellung der zwei neuen Beschlagssysteme «HAWA-Concepta 25/30/50», dem Erfolgsbeschlagssystem für Dreh-Einschiebetüren, und von «HAWA-Antea 50-80/VF», dem Schiebesystem für grossflächige, vor dem Schrank laufende Fronten. Bisher haben rund 30 Veranstaltungen in der Schweiz, Österreich, Deutschland, Italien, Belgien und Japan stattgefunden. Die Roadshows, die in Zusammenarbeit mit Partnern aus dem Beschlägehandel organisiert werden, bieten zudem Gelegenheit für Fachsimpeleien und anregende Gespräche mit den anwesenden Kollegen und den Technikern von Hawa. Mit den beiden neuen Schiebebeschlagssystemen lässt sich besonders gut demonstrieren,

wie zunächst knifflig anmutende Anforderungen dank einer ausgereiften, montagefreundlichen Technologie problemlos bewältigt werden. Bei der Live-Demonstration nutzen viele Teilnehmer die Gelegenheit, testen die Funktionsweise der Systeme und machen sich auch mit anderen Beschlägekonzepten von Hawa vertraut.

Hawa AG | 8932 Mettmensstetten
www.hawa.ch

SCHIFFINI ÖFFNET IN ZÜRICH



Der Küchenhersteller Schiffini verstärkt seine Präsenz in der Schweiz mit dem neuen «Schiffini Space Zürich». Die Räumlichkeiten im Hurlimann-Areal sind durch eine warme und elegante Atmosphäre geprägt, die dank der Kombination von drei Küchen aus der Kollektion entsteht. Jede dieser Küchen drückt dabei ein bestimmtes Konzept aus: Für Eleganz steht «Cinqueterre» von Vico Magistretti, für das gesellige Beisammensein steht die Wohnküche «Mesa», Design von Alfredo Häberli, und die Rationalität und Funktionalität der zeitgenössischen Küche spiegelt das Modell «One» wieder. Der «Schiffini Space Zürich» wird in Zusammenarbeit mit dem Unternehmen «Italdesign» realisiert.

Da die Küche vor allem lebt, wenn sie verwendet wird, dient der Zürcher Showroom auch als Umfeld für Kochhappenings: Hier organisieren der Starkoch André Jaeger und weitere Chefs der André's Cooking Academy gastronomische Treffen.

Schiffini Zürich | 8002 Zürich Enge
www.italdesign.ch

FIRMENHINWEISE

Auf den Abdruck von Firmenhinweisen besteht kein Anspruch. Die Redaktion behält sich Kürzungen vor. Bitte senden Sie uns Ihre Firminformationen an Redaktion TEC21, Postfach 1267, 8021 Zürich, oder an produkte@tec21.ch

Wer baut, rechnet. Und heizt mit Holz.

Jetzt gratis bestellen auf www.holzenergie.ch

Leitfaden HOLZENERGIE

Der praktische Ratgeber für Investoren zum Thema
Holzheizzentralen in grösseren Gebäudebeständen.



Setzen Sie auf die Energie, die nachwächst – und Ihnen auch noch in 50 Jahren preisgünstig zur Verfügung steht. Denn investieren heisst auch an die Zukunft zu denken! Wir beraten Sie gerne: Tel. 044 250 88 11 oder www.holzenergie.ch



ADRESSE DER REDAKTION

TEC21
Staffelstrasse 12, Postfach 1267, CH-8021 Zürich
Telefon 044 288 90 60, Fax 044 288 90 70
E-Mail tec21@tec21.ch, www.tec21.ch
www.baugedaechtnis.ethz.ch

REDAKTION

Judit Solt (js), Chefredaktorin
Claudia Carle (cc), Umwelt/Energie
Nathalie Cajacob (nc), Redaktionsassistentin
Tina Cieslik (tc), Architektur/Innenarchitektur
Kathinka Corts (co), Architektur/Ingenieurwesen
Daniela Dietsche (dd), Ingenieurwesen/Verkehr
Alexander Felix (af), Architektur/Wettbewerb
Rahel Hartmann Schweizer (rhs), Architektur/Städtebau
Käthi Keller (kk), Büroangestellte
Katharina Moschinger (km), Abschlussredaktorin/
Stv. Chefredaktorin
Clementine van Rooden (cvr), Ingenieurwesen
Markus Schmid (ms), Ingenieurwesen
Anna-Lena Walther (Stämpfli Publikationen AG), Layout
Ruedi Weidmann (rw), Baugeschichte

KORRESPONDENTEN

Charles von Büren, Bau/Holz, bureau.cvb@bluewin.ch
Lukas Denzler, Umwelt/nat. Ressourcen,
lukas.denzler@bluewin.ch
Daniel Engler, Architektur/Ingenieurwesen, engler@gmx.ch
Hansjörg Gädient, Architektur/Landschaftsarchitektur,
hj.gadient@bluewin.ch
Lilian Pfaff, Architektur/USA, lpfaff@gmx.net
Aldo Rota, Bautechnik/Werkstoffe, aldo.rota@hsr.ch

REDAKTION SIA-INFORMATIONEN

Generalsekretariat SIA
Selnastrasse 16, Postfach 1884, CH-8027 Zürich
Sonja Luethi (sl), Telefon 044 283 15 67, Fax 044 283 15 16
E-Mail sonja.luethi@sia.ch

Normen Telefon 061 467 85 74
Normen Fax 061 467 85 76

HERAUSGEBERIN

Verlags-AG der akademischen technischen Vereine /
SEATU Société des éditions des associations techniques
universitaires
Staffelstrasse 12, CH-8045 Zürich
Telefon 044 380 21 55, Fax 044 380 21 57
Walter Joos, Präsident des Verwaltungsrates
Katharina Schöber, Verlagsleitung
E-Mail k.schober@seatu.ch
Hedi Knöpfel, Assistenz
E-Mail h.knoepfel@seatu.ch

Erscheint wöchentlich, 40 Ausgaben pro Jahr
ISSN-Nr. 1424-800X
136. Jahrgang, Auflage: 11 263 (WEMF-beglaubigt)

Nachdruck von Bild und Text, auch auszugsweise, nur mit
schriftlicher Genehmigung der Redaktion und mit genauer
Quellenangabe. Für unverlangt eingesandte Beiträge haftet
die Redaktion nicht.

ABONNEMENTSPREISE

www.tec21.ch/abo

ABONNEMENTS

SIA-Mitglieder
SIA, Zürich
Telefon 044 283 15 15, Fax 044 283 15 16
E-Mail mutationen@sia.ch
Nicht-SIA-Mitglieder
Stämpfli Publikationen AG, Bern
Telefon 031 300 62 53, Fax 031 300 63 90
E-Mail abonnemente@staempfli.com

EINZELBESTELLUNGEN

Stämpfli Publikationen AG, Bern, Telefon 031 300 62 53
abonnemente@staempfli.ch, Fr. 12.– | Euro 8.– (ohne Porto)

E-ABO

Die Konditionen für den Bezug des E-Abos entnehmen Sie bitte
www.tec21.ch/abo

INSERATE

KünzlerBachmann Medien AG, Postfach, CH-9001 St. Gallen
Telefon 071 226 92 92, Fax 071 226 92 93
E-Mail info@kbmedien.ch, www.kbmedien.ch

DRUCK

Stämpfli Publikationen AG, Bern

BEIRAT

Hans-Georg Bächtold, Zürich, Raumplanung
Heinrich Figi, Chur, Bauingenieurwesen
Markus Friedli, Frauenfeld, Architektur
Kurt Hildebrand, Horw, Gebäudetechnik
Roland Hürimann, Zürich, Baurecht
Daniel Meyer, Zürich, Bauingenieurwesen
Akos Monavánszky, Zürich, Architekturtheorie
Ulrich Pfammatter, Bettwil, Technikgeschichte
Peter Richner, Dintikon, Energie
Franz Romero, Zürich, Architektur

TRÄGERVEREINE

Schweizerischer Ingenieur- und Architektenverein, SIA
www.sia.ch

TEC21 ist das offizielle Publikationsorgan des SIA.

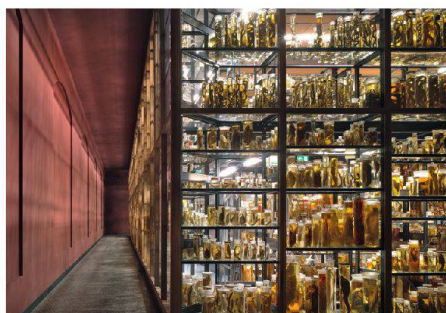
Die Fachbeiträge sind Publikationen und Positionen der Autoren
und der Redaktion. Die Mitteilungen des SIA befinden sich jeweils
in der Rubrik «SIA».

Schweizerische Vereinigung
Beratender Ingenieur-Unternehmungen, usic
www.usic-engineers.ch

ETH-Alumni, Netzwerk der Absolventinnen
und Absolventen der ETH Zürich
www.alumni.ethz.ch

Bund Schweizer Architekten, BSA
www.architekten-bsa.ch

Association des diplômés de l'EPFL
<http://a3.epfl.ch>



DIENER & DIENER ARCHITEKTEN

In der Ausstellung zeigen Diener & Diener Architekten neue Arbeiten und geben Einblick in wichtige Themen ihres Werkes. Alle Arbeiten haben ein Vorgehen gemeinsam, das den Erwartungen zunächst widerspricht. Am Beginn steht die Konzentration auf den Ort, seine Schärfung in Hinblick auf einen Entwurf, die Erforschung seines Potenzials. Der Entwurf setzt dann das Programm am so entworfenen Ort in eine architektonische Form.

Datum: 9.12.2010–5.3.2011 | Vernissage: 8.12.2010, 19h

Ort: Architekturforum Zürich, Brauerstrasse 16, Zürich

Infos: www.af-z.ch

Naturkundemuseum Berlin, Neubau des Ostflügels, 1995–2010, Vitrine (Foto: Christian Richters)

ANLASS

DETAILS

INFOS / ANMELDUNG

PODIUMSDISKUSSION

«Andermatt – zwischen Alpenmythos und wahrer Landschaft»

Samih Sawiris, Investor und Verwaltungsratspräsident der Orascom Development Holding, und Werner Oechslin, Professor für Architektur- und Kunstgeschichte, diskutieren über das Entwickeln von Ferienorten, das Bauen am Gottard und den Mythos Schweiz

14.12.2010 | 19h

Hochschule Luzern, Technik & Architektur, Raum D218, Horw

Infos: www.hslu.ch/technik-architektur

REFERATE

«Schlüssel Fragen der Raumentwicklung Zürich: Polyzentrik – wo und wie entwickeln?»

Die kantonalen Zentrumsgebiete des Richtplans von 1995 haben sich zwar quantitativ stark entwickelt, zeichnen sich jedoch nur sehr punktuell durch Zentrumsqualität aus. Wo und wie fördern Stadt, Nachbargemeinden und Kanton in den nächsten Jahrzehnten die «poly»-Zentren?

11.1.2011 | 17.30–19h

Cabaret Voltaire, Zürich

Infos: www.zbv1954.ch

TAGUNG

«Infra-Tagung 2011: mehr Mobilität, weniger Lebensqualität?»

Bauen am Haus der Schweiz; Die Stadt im Jahr 2020: Mobilität ohne Ende?; Richtige Ansätze gegen eine verkehrte Verkehrspolitik; Infra-Preis 2011; Unternehmerin in der Bauwirtschaft: Was braucht es zum Erfolg?; Bauen Frauen schlauer? Mehr Mobilität, mehr Lebensqualität

20.1.2011

Kultur- und Kongresszentrum Luzern

Infos & Anmeldung:

www.infra-schweiz.ch/tagung

AUSSTELLUNG

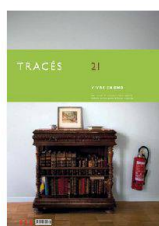
«Nikolaus Grünwald: Sleeper in Metropolis»

Der Fotograf Nikolaus Grünwald dokumentiert den Zwiespalt Hongkongs zwischen schöner Landschaft und brachialer Bebauung. Nüchtern hässliche Häuser, auf den erste Blick eines wie das andere und doch in vielen Details verschieden. Das Resultat ist uniforme Vielfalt

bis 21.1.2011

Fotogalerie f75, Stuttgart (D)

Infos: www.f-75.de



TRACÉS 21/2010
3.11.10

VIVRE EN EMS

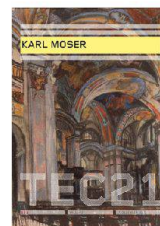
Bulletin technique de la Suisse romande
Rue de Bassenges 4
1024 Ecublens
Tél. 021 693 20 98
Fax 021 693 20 84
fdc@revue-traces.ch
www.revue-traces.ch



archi 6/2010
5.11.10

BARRIERE ANTIRUMORE

Rivista svizzera di architettura, ingegneria e urbanistica
Via Cantonale 15
6900 Lugano
Tel. 091 921 44 55
www.rivista-archi.ch



TEC21 51-52/2010
17.12.10

KARL MOSER

St. Anton: Synkretismus und originäre Gestaltung
Stanislaus von Moos
Holländisches und technisch-ökonomische Ausrichtung
Werner Oechslin
«Es gibt kein Alter!» –
«Es gibt nur ein Leben.»
Sonja Hildebrand