

**Zeitschrift:** Tec21  
**Herausgeber:** Schweizerischer Ingenieur- und Architektenverein  
**Band:** 136 (2010)  
**Heft:** 7: Vom Baum zum Raum

## **Werbung**

### **Nutzungsbedingungen**

Die ETH-Bibliothek ist die Anbieterin der digitalisierten Zeitschriften auf E-Periodica. Sie besitzt keine Urheberrechte an den Zeitschriften und ist nicht verantwortlich für deren Inhalte. Die Rechte liegen in der Regel bei den Herausgebern beziehungsweise den externen Rechteinhabern. Das Veröffentlichen von Bildern in Print- und Online-Publikationen sowie auf Social Media-Kanälen oder Webseiten ist nur mit vorheriger Genehmigung der Rechteinhaber erlaubt. [Mehr erfahren](#)

### **Conditions d'utilisation**

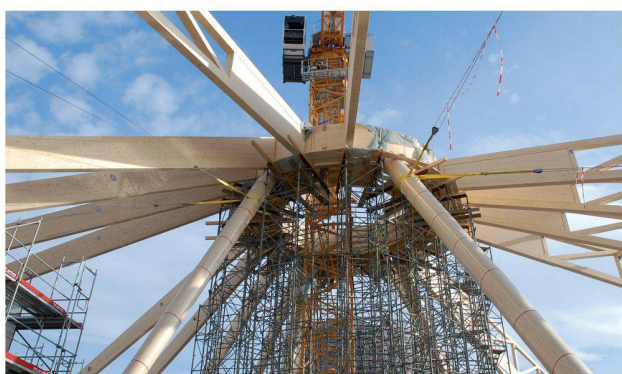
L'ETH Library est le fournisseur des revues numérisées. Elle ne détient aucun droit d'auteur sur les revues et n'est pas responsable de leur contenu. En règle générale, les droits sont détenus par les éditeurs ou les détenteurs de droits externes. La reproduction d'images dans des publications imprimées ou en ligne ainsi que sur des canaux de médias sociaux ou des sites web n'est autorisée qu'avec l'accord préalable des détenteurs des droits. [En savoir plus](#)

### **Terms of use**

The ETH Library is the provider of the digitised journals. It does not own any copyrights to the journals and is not responsible for their content. The rights usually lie with the publishers or the external rights holders. Publishing images in print and online publications, as well as on social media channels or websites, is only permitted with the prior consent of the rights holders. [Find out more](#)

**Download PDF:** 23.02.2026

**ETH-Bibliothek Zürich, E-Periodica, <https://www.e-periodica.ch>**



aquabasilea-Wasserwelt AG · Hardstrasse 57 · 4133 Pratteln - Die vielfältigste Wasserwelt der Schweiz  
Länge 114 m, Breite 114 m, Höhe 18 m (Baujahr 2009)

## Ihre Anforderungen - unsere Lösungen!

- Holzleimbau
- Engineering für Holzbau
- CNC-Abbund
- Holz-Membran-Hallen

**n' H**  
neue Holzbau AG

Obseestrasse 11  
CH-6078 Lungern  
Tel. +41 41 679 70 80  
Fax +41 41 679 70 59  
holzbau@neueholzbau.ch  
www.neueholzbau.ch

🇨🇭 GSA® - Technologie & Brettschichtholz - eine Einheit, die verbindet





Baldachin, Neuer Bahnhofplatz, Bern

Partner für anspruchsvolle  
Projekte in Stahl und Glas



**Tuchschnid**

Tuchschnid AG  
CH-8501 Frauenfeld  
Telefon +41 52 728 81 11  
[www.tuchschnid.ch](http://www.tuchschnid.ch)

## Ein Masterstudium für Ihre Karriere Architektur | Holztechnik | Bauingenieurwesen

### Besuchen Sie unsere Infoanlässe im März:

- Joint Master of Architecture | 10.3.2010 | Bern  
Nachhaltige Architektur aus Holz
- Master of Engineering in Holztechnik | 9.3.2010 | Biel  
Individuelles Expertenwissen für die Holzbranche
- Master of Science in Engineering | 11.3.2010 | Burgdorf  
Holz- und Verbundbau, Bauen im Bestand und Bauphysik,  
Geotechnik und Naturereignisse
- Master of Advanced Studies in Holzbau | 9.3.2010 | Biel  
Holzhausbau, Ingenieurholzbau, Verfahrens- und  
Fertigungstechnik

Anmeldung für die Informationsanlässe oder für ein  
Beratungsgespräch: [master.ahb@bfh.ch](mailto:master.ahb@bfh.ch), +41 34 426 41 74  
[www.ahb.bfh.ch](http://www.ahb.bfh.ch)

**Berner Fachhochschule**  
Architektur, Holz und Bau



**Eternit®**

## Flachdach?



Mit nur 6° Minimalneigung ist das INTEGRAL PLAN Dachsystem kein  
Flachdach, aber das Flachste in seiner Kategorie. Die Plattenmodule  
von bis 2500 × 1220 mm sorgen für das eigenständige Design.

## INTEGRAL PLAN

Das Dach ab 6° Neigung

Eternit (Schweiz) AG  
[www.eternit.ch](http://www.eternit.ch)

