

Zeitschrift: Tec21
Herausgeber: Schweizerischer Ingenieur- und Architektenverein
Band: 136 (2010)
Heft: 35: Transformation

Werbung

Nutzungsbedingungen

Die ETH-Bibliothek ist die Anbieterin der digitalisierten Zeitschriften auf E-Periodica. Sie besitzt keine Urheberrechte an den Zeitschriften und ist nicht verantwortlich für deren Inhalte. Die Rechte liegen in der Regel bei den Herausgebern beziehungsweise den externen Rechteinhabern. Das Veröffentlichen von Bildern in Print- und Online-Publikationen sowie auf Social Media-Kanälen oder Webseiten ist nur mit vorheriger Genehmigung der Rechteinhaber erlaubt. [Mehr erfahren](#)

Conditions d'utilisation

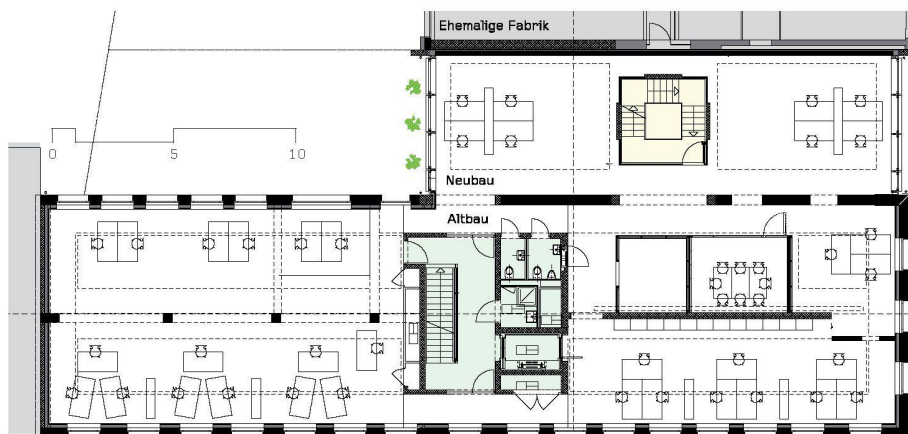
L'ETH Library est le fournisseur des revues numérisées. Elle ne détient aucun droit d'auteur sur les revues et n'est pas responsable de leur contenu. En règle générale, les droits sont détenus par les éditeurs ou les détenteurs de droits externes. La reproduction d'images dans des publications imprimées ou en ligne ainsi que sur des canaux de médias sociaux ou des sites web n'est autorisée qu'avec l'accord préalable des détenteurs des droits. [En savoir plus](#)

Terms of use

The ETH Library is the provider of the digitised journals. It does not own any copyrights to the journals and is not responsible for their content. The rights usually lie with the publishers or the external rights holders. Publishing images in print and online publications, as well as on social media channels or websites, is only permitted with the prior consent of the rights holders. [Find out more](#)

Download PDF: 25.01.2026

ETH-Bibliothek Zürich, E-Periodica, <https://www.e-periodica.ch>



03

rung des Raumklimas ist sie hier zusätzlich mit einer Feuchterückgewinnung ausgerüstet. Die Energie sowohl für Heizung/Warmwasser wie auch für die Kühlsysteme stammt von einer Grundwasserwärmepumpe.

Auf humorvolle Weise fand auch die Kunst am Bau ihren Platz im nachhaltigen Energiekonzept. Elf über der Eingangsfassade montierte Fotovoltaikpaneele richten sich am Morgen

nach Osten und folgen tagsüber dem Lauf der Sonne. Geht diese am Abend schliesslich im Westen unter, haben sich die Paneele um 180° gedreht und präsentieren übers Wasser und zum Bahnhof hin ihre Rückseiten, auf denen in grossen Leuchtbuchstaben das Wort «Alternative» zu lesen ist (vgl. Abb. 1).

Daniel Engler, Fachjournalist FSJ, Dipl. Arch. & Bauing. ETH SIA. engler@gmx.ch

01 Die Fassade konnte durch eine Innendämmung erhalten bleiben

02 Die neu gestalteten Büros bieten Raum für rund 100 Arbeitsplätze, von denen etwa 25 fremdvermietet sind (Fotos: Hannes Henz)

03 Grundriss 2. OG. Die angrenzende ehemalige Fabrik wurde vom Altbau getrennt und die Lücke durch einen transparenten Neubauteil ergänzt. Zudem wurden zwei neue Erschliessungskerne eingezogen: Der Kern im Altbau (grün) birgt die Vertikalerschliessung mit Aufzug, Fluchttreppenhaus und Technischächten, jener im Neubau (gelb) dient der bankinternen Erschliessung (Plan: Metron AG)

AM BAU BETEILIGTE

Architektur: Metron AG, Brugg

Bauingenieurswesen: Heyer Kauffmann Partner, Zürich

Elektroplanung: Amstein Walthert AG, Zürich

HLKS-Planung: Zurfluh Lotttenbach GmbH, Luzern

Bauphysik: Amstein Walthert AG, Zürich

Fassadenplanung: Buri Müller Partner, Burgdorf

Kunst am Bau: Stefan Banz, Cully

Baukosten BKP 1–5: 11.9 Mio. Fr.

Spezifische Baukosten BKP 2: 923 Fr./m³

Heizwärmebedarf: 50 MJ/m²

Gewichtete Energiekennzahl: 23 kWh/m²

Visaline Plus

**Plus Leistung Plus Qualität
Plus Design Plus Modellvielfalt**



Visaline Plus

Visaline - das Original.

Jetzt als **Visaline Plus** erstrahlt in neuer Qualität und optimiert in der Optik. Geradliniges, hochwertiges Wärme-Design und eine klare Linienführung. Exakt passend in die moderne, anspruchsvolle Innenarchitektur. Aufwändig hergestellt mit modernster Fertigungstechnik.

- Auf 3 mm vergrößerter Spalt
- Flach verschlossene Rohrenden
- Keine sichtbaren Schweissnähte
- Nur ein Sammelrohr bei zweilagiger Ausführung
- Durchgehende Abdeckung

Heizkörper Prolux AG
Amriswilerstrasse 50
CH-9320 Arbon
Telefon +41 (0)71 447 48 48
Telefax +41 (0)71 447 48 49
E-Mail verkauf@prolux-ag.ch
Web www.prolux-ag.ch

Bestellen Sie gratis die **Visaline Plus** Drehscheibe, solange der Vorrat reicht.

Ein Unternehmen der
AFG
Arbonia-Forster-Holding AG

