

Zeitschrift: Tec21
Herausgeber: Schweizerischer Ingenieur- und Architektenverein
Band: 136 (2010)
Heft: 26: Learning Center EPFL

Sonstiges

Nutzungsbedingungen

Die ETH-Bibliothek ist die Anbieterin der digitalisierten Zeitschriften auf E-Periodica. Sie besitzt keine Urheberrechte an den Zeitschriften und ist nicht verantwortlich für deren Inhalte. Die Rechte liegen in der Regel bei den Herausgebern beziehungsweise den externen Rechteinhabern. Das Veröffentlichen von Bildern in Print- und Online-Publikationen sowie auf Social Media-Kanälen oder Webseiten ist nur mit vorheriger Genehmigung der Rechteinhaber erlaubt. [Mehr erfahren](#)

Conditions d'utilisation

L'ETH Library est le fournisseur des revues numérisées. Elle ne détient aucun droit d'auteur sur les revues et n'est pas responsable de leur contenu. En règle générale, les droits sont détenus par les éditeurs ou les détenteurs de droits externes. La reproduction d'images dans des publications imprimées ou en ligne ainsi que sur des canaux de médias sociaux ou des sites web n'est autorisée qu'avec l'accord préalable des détenteurs des droits. [En savoir plus](#)

Terms of use

The ETH Library is the provider of the digitised journals. It does not own any copyrights to the journals and is not responsible for their content. The rights usually lie with the publishers or the external rights holders. Publishing images in print and online publications, as well as on social media channels or websites, is only permitted with the prior consent of the rights holders. [Find out more](#)

Download PDF: 28.11.2025

ETH-Bibliothek Zürich, E-Periodica, <https://www.e-periodica.ch>

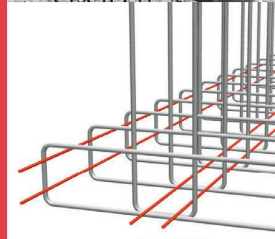


Mike Schmid
Olympiasieger Skicross 2010



Statisch wirksame Querdrähte

- Die Querdrähte sind bereits eingebaut und müssen nicht nachträglich verlegt werden
- Die Umlenkkräfte werden korrekt übernommen
- Die geplante Einbauhöhe wird eingehalten
- Die Querdrähte gewährleisten das Einhalten der unteren Betonüberdeckung



Querdrähte

MIKE SCHMID.
«OLYMPIASIEGER BAUEN AUF FIRIPA®
– DAS ORIGINAL VON FISCHER RISTA.»

FIRIPA®

Fischer Rista AG 5734 Reinach Tel +41(0)62 288 15 75 www.fischer-rista.ch

FISCHER RISTA AG

Vorsprung verbindet

ADRESSE DER REDAKTION

TEC21
Staffelstrasse 12, Postfach 1267, CH-8021 Zürich
Telefon 044 288 90 60, Fax 044 288 90 70
E-Mail tec21@tec21.ch, www.tec21.ch
www.baugedaechtnis.ethz.ch

REDAKTION

Judit Solt (js), Chefredaktorin
Claudia Carle (cc), Umwelt/Energie
Nathalie Cajacob (nc), Redaktionsassistentin
Tina Cieslik (tc), Architektur/Innenarchitektur
Kathinka Cortis (co), Architektur/Ingenieurwesen
Daniela Dietsche (dd), Ingenieurwesen/Verkehr
Alexander Felix (af), Architektur/Wettbewerb
Rahel Hartmann Schweizer (rhs), Architektur/Städtebau
Kathi Keller (kk), Büroangestellte
Katharina Möslinger (km), Abschlussredaktorin/
Stv. Chefredaktorin
Clementine van Rooden (cvr), Ingenieurwesen
Markus Schmid (ms), Ingenieurwesen
Anna-Lena Walther (Stämpfli Publikationen AG), Layout
Ruedi Weidmann (rw), Baugeschichte

KORRESPONDENTEN

Charles von Büren, Bau/Holz, bureau.cvb@bluewin.ch
Lukas Denzler, Umwelt/nat. Ressourcen,
lukas.denzler@bluewin.ch
Daniel Engler, Architektur/Ingenieurwesen, engler@gmx.ch
Hansjörg Gädient, Architektur/Landschaftsarchitektur,
hj.gadient@bluewin.ch
Lilian Pfaff, Architektur/USA, lpfaff@gmx.net
Aldo Rota, Bautechnik/Werkstoffe, aldo.rota@hsn.ch

REDAKTION SIA-INFORMATIONEN

Generalsekretariat SIA
Selnaustrasse 16, Postfach 1884, CH-8027 Zürich
Sonja Luethi (sl), Telefon 044 283 15 67, Fax 044 283 15 16
E-Mail sonja.luethi@sia.ch

Normen Telefon 061 467 85 74
Normen Fax 061 467 85 76

HERAUSGEBERIN

Verlags-AG der akademischen technischen Vereine /
SEATU Société des éditions des associations techniques
universitaires
Stafelstrasse 12, CH-8045 Zürich
Telefon 044 380 21 55, Fax 044 380 21 57
Katharina Schöber, Verlagsleitung
E-Mail k.schober@seatu.ch
Hedi Knöpfel, Assistenz
E-Mail h.knoepfel@seatu.ch

Erscheint wöchentlich, 40 Ausgaben pro Jahr
ISSN-Nr. 1424-800X
136. Jahrgang, Auflage: 11 115 (WEMF-beglaubigt)

Nachdruck von Bild und Text, auch auszugsweise, nur mit
schriftlicher Genehmigung der Redaktion und mit genauer
Quellenangabe. Für unverlangt eingesandte Beiträge haftet
die Redaktion nicht.

ABONNEMENTSPREISE

www.tec21.ch/abo

ABONNEMENTS

SIA-Mitglieder
SIA, Zürich
Telefon 044 283 15 15, Fax 044 283 15 16
E-Mail mutationen@sia.ch
Nicht-SIA-Mitglieder
Stämpfli Publikationen AG, Bern
Telefon 031 300 62 53, Fax 031 300 63 90
E-Mail abonnemente@staempfli.com

EINZELBESTELLUNGEN

Stämpfli Publikationen AG, Bern, Telefon 031 300 62 53
abonnemente@staempfli.ch, Fr. 12.– | Euro 8.– (ohne Porto)

E-ABO

Die Konditionen für den Bezug des E-Abos entnehmen Sie bitte
www.tec21.ch/abo

INSERATE

KünzlerBachmann Medien AG, Postfach, CH-9001 St. Gallen
Telefon 071 226 92 92, Fax 071 226 92 93
E-Mail info@kbmedien.ch, www.kbmedien.ch

DRUCK

Stämpfli Publikationen AG, Bern

BEIRAT

Hans-Georg Bächtold, Zürich, Raumplanung
Heinrich Figli, Chur, Bauingenieurwesen
Markus Friedli, Frauenfeld, Architektur
Kurt Hildebrand, Horw, Gebäudetechnik
Roland Hürimann, Zürich, Baurecht
Daniel Meyer, Zürich, Bauingenieurwesen
Ákos Moravánszky, Zürich, Architekturtheorie
Ulrich Pfammatter, Bettwil, Technikgeschichte
Peter Richner, Dintikon, Energie
Franz Romero, Zürich, Architektur

TRÄGERVEREINE

Schweizerischer Ingenieur- und Architektenverein, SIA
www.sia.ch

TEC21 ist das offizielle Publikationsorgan des SIA.
Die Fachbeiträge sind Publikationen und Positionen der Autoren
und der Redaktion. Die Mitteilungen des SIA befinden sich jeweils
in der Rubrik «SIA».

Schweizerische Vereinigung
Beratender Ingenieur-Unternehmungen, usic
www.usic-engineers.ch

ETH-Alumni, Netzwerk der Absolventinnen
und Absolventen der ETH Zürich
www.alumni.ethz.ch

Bund Schweizer Architekten, BSA
www.architekten-bsa.ch

Association des diplômés de l'EPFL
<http://a3.epfl.ch>



MÖBEL UND RÄUME DER SCHWEIZ

Die Dauerausstellung präsentiert Innenräume und Möbel der Sammlung des Schweizerischen Nationalmuseums. Ausgangspunkt bilden die eingebauten historischen Zimmer, die das Landesmuseum einst weit über die Landesgrenzen hinaus berühmt machten. In den Räumen vor den Zimmern werden Schweizer Möbel des 20. Jahrhunderts inszeniert.

Datum: ab 25.6.2010
Ort: Landesmuseum Zürich
Infos: www.nationalmuseum.ch

Inszenierte Stube um 1970. Individualistische und unkonventionelle Möbel prägen den Wohnraum (Foto: Schweizerisches Nationalmuseum)

ANLASS

ARCHITEKTURWOCHE
«Umbruch. Abbruch. Aufbruch»

DETAILS

ArchitektInnen, PlanerInnen und PhilosophInnen zeigen die städtebaulichen Möglichkeiten und Grenzen auf. Referate über die veränderten Sichtweisen der Stadt. Neue und ehemals gedachte Utopien und Visionen vergegenwärtigen die Prozesse der Stadtentwicklung

INFOS / ANMELDUNG

16.–24.7.2010
München, Augsburg, Landshut, Regensburg, Würzburg, Nürnberg, Fürth, Erlangen
Infos & Programm: www.architekturwoche.org

AUSSTELLUNG
«Abschlussarbeiten Bachelor Architektur»

Von der Umnutzung eines Fabrikgebäudes in Mumbai über Konzepte, die Wohnen, Arbeit und Freizeit miteinander verknüpfen, bis zum Systemhaus: Diese und andere Themen präsentieren die AbgängerInnen des Bachelorstudiengangs Architektur der Berner Fachhochschule

17.–22.7.2010
BFH Architektur, Holz und Bau, Burgdorf
Infos: www.ahb.bfh.ch

AUSSTELLUNG
«Architekturbiennale 2010»

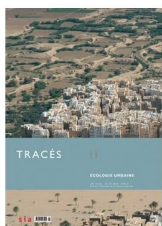
Die 12. Ausgabe der Architekturbiennale steht unter dem Motto «People meet in architecture». Präsentiert werden Projekte aus 56 Ländern

29.8.–21.11.2010
Venedig (I)
Infos: www.labiennale.org

AUSSTELLUNG
«Zaha Hadid and Suprematism»

Die Schau stellt in einer Installation mit ausgewählten Designstudien von Zaha Hadid Highlights der legendären Sammlung russischer Avantgarde der Galerie Gmurzynska gegenüber

bis 25.9.2010
Galerie Gmurzynska, Zürich
Infos: www.gmurzynska.com



TRACÉS 11/2010
16.6.10
ÉCOLOGIE URBAINE
Bulletin technique
de la Suisse romande
Rue de Bassenges 4
1024 Ecublens
Tél. 021 693 20 98
Fax 021 693 20 84
E-mail secrétariat:
fdc@revue-traces.ch
www.revue-traces.ch



archi 4/2010
2.7.10
**L'AUTOSTRADA A9
VALLESE, PAESAGGIO
E INGEGNERIA**
Rivista svizzera di
architettura, ingegneria
e urbanistica
Via Cantonale 15
6900 Lugano
Tel. 091 921 44 55
www.rivista-archi.ch



TEC21 26-27/2010
2.7.10
**MUSIK UND
ARCHITEKTUR**
Schallwellenberecher
Rahel Hartmann Schweizer
Lautsprecher
Monika Isler