

**Zeitschrift:** Tec21  
**Herausgeber:** Schweizerischer Ingenieur- und Architektenverein  
**Band:** 136 (2010)  
**Heft:** 26: Learning Center EPFL

## **Werbung**

### **Nutzungsbedingungen**

Die ETH-Bibliothek ist die Anbieterin der digitalisierten Zeitschriften auf E-Periodica. Sie besitzt keine Urheberrechte an den Zeitschriften und ist nicht verantwortlich für deren Inhalte. Die Rechte liegen in der Regel bei den Herausgebern beziehungsweise den externen Rechteinhabern. Das Veröffentlichen von Bildern in Print- und Online-Publikationen sowie auf Social Media-Kanälen oder Webseiten ist nur mit vorheriger Genehmigung der Rechteinhaber erlaubt. [Mehr erfahren](#)

### **Conditions d'utilisation**

L'ETH Library est le fournisseur des revues numérisées. Elle ne détient aucun droit d'auteur sur les revues et n'est pas responsable de leur contenu. En règle générale, les droits sont détenus par les éditeurs ou les détenteurs de droits externes. La reproduction d'images dans des publications imprimées ou en ligne ainsi que sur des canaux de médias sociaux ou des sites web n'est autorisée qu'avec l'accord préalable des détenteurs des droits. [En savoir plus](#)

### **Terms of use**

The ETH Library is the provider of the digitised journals. It does not own any copyrights to the journals and is not responsible for their content. The rights usually lie with the publishers or the external rights holders. Publishing images in print and online publications, as well as on social media channels or websites, is only permitted with the prior consent of the rights holders. [Find out more](#)

**Download PDF:** 14.01.2026

**ETH-Bibliothek Zürich, E-Periodica, <https://www.e-periodica.ch>**



Die Planergemeinschaft PG2 plant im Zürich-Flughafen ein Grossprojekt. Der Realisierungshorizont reicht von 2011 bis 2015. Für dieses komplexe Bauvorhaben suchen wir per 1. Oktober 2010 einen

### Chefbauleiter/in (100%)

Als Architekt/in, Bautechniker/in mit ausgewiesenem Fachwissen (eidg. dipl. Bauleiter/in) und mehrjähriger Erfahrung in der Bauleitung von komplexen Baustellen in der Schweiz erarbeiten Sie selbständig Leistungsbeschreibungen, betreuen das Ausschreibungs- und Vergabewesen und tragen die Verantwortung für die Realisierung der Arbeiten auf der Baustelle von Baubeginn bis zur Inbetriebsetzung. Sie führen ein externes wie internes Team von Fachbauleitern, optimieren den Bauablauf, erstellen und überprüfen den Terminrahmen und sind verantwortlich für die Einhaltung der Vertragsbedingungen.

Sie erbringen überdurchschnittliche Leistungen und zeichnen sich durch Engagement und Freude an der Arbeit aus. Information und Kommunikation bilden für Sie die Grundlage effizienter Teamarbeit. Problemfelder werden rasch erkannt und entsprechende Massnahmen vorgeschlagen. Damit stellen Sie Ihr Durchsetzungsvermögen unter Beweis, arbeiten konzentriert und selbständig, ohne die Unternehmensziele aus den Augen zu verlieren. Ausgezeichnete EDV-Kenntnisse sowie stilsicheres Deutsch runden Ihr Profil ab.

Wir freuen uns auf Ihre schriftliche Bewerbungsunterlagen per Post.

Martin Spühler Architekten AG, Sihlramtsstrasse 10,  
8001 Zürich, z.Hd. Heinz Kündig



## Bauingenieur/in oder Architekt/in

Als Tochterunternehmen der Schweizerischen Mobiliar Versicherungsgesellschaft AG unterstützen wir zahlreiche Unternehmungen in der ganzen Schweiz rund um die Themen Risk Management, Sicherheit und Prävention.

Zur Ergänzung unseres interdisziplinären Teams in Bern suchen wir eine unternehmerisch denkende und kundenorientierte Persönlichkeit als Risk Management Berater/in. In dieser anspruchsvollen Tätigkeit planen und führen Sie selbständig Kundenberatungen im Unternehmensgeschäft bezüglich Risk Management und Prävention vor allem in den Bereichen Naturgefahren, Brandschutz und betriebliche Sicherheit durch. Sie sind motiviert, aktiv den Markt zu bearbeiten sowie neue Kundenbeziehungen aufzubauen und zu pflegen.

Für diese verantwortungsvolle Funktion erwarten wir von Ihnen einen Fachhochschul- oder Hochschulabschluss als Bauingenieur/in oder Architekt/in sowie fundierte Kenntnisse im Bereich Risk Management und Sicherheit. Sie haben Freude, täglich Probleme zu analysieren und diese fach- und sozialkompetent zu lösen. Sehr gute Französischkenntnisse sind uns wichtig.

Interessiert? Dann freuen wir uns, Sie bald kennen zu lernen. Bitte senden Sie Ihre Bewerbungsunterlagen an die Protekta Risiko-Beratungs AG, Personalmanagement, Gabriela Baldussi, Bundesgasse 35, 3001 Bern.

**Protekta**  
Risikoberatung

Dürig AG in Zürich sucht für die Ausführungsplanung eines anspruchsvollen Grossprojektes

### Architekt/in oder Techniker/in Hochbau

Wir erwarten:

- mehrjährige Erfahrung in technisch fundierter Ausführungsplanung
- sehr gute Kenntnisse in ArchiCAD
- Teamerfahrung in der Bearbeitung von Grossprojekten mit Architekten, Planern und Technikern
- Durchsetzungsvermögen und Organisationstalent

Wir bieten:

- eine vielseitige und verantwortungsvolle Tätigkeit
- eine Zusammenarbeit in einem motivierten Team

Bitte senden Sie Ihre vollständigen Bewerbungsunterlagen an:

Dürig AG  
z.Hd. Jean-Pierre Dürig  
Feldstrasse 133, 8004 Zürich

# TEC21

Die Schweizer Fachzeitschrift für Architektur,  
Ingenieurwesen und Umwelt

BESTELLEN SIE JETZT IHR SCHNUPPER-ABO

[WWW.TEC21.CH](http://WWW.TEC21.CH)



Wir stellen die Signale für die Bahnen auf grün: SBB Infrastruktur baut, betreibt und unterhält das Bahnnetz der SBB – das am stärksten befahrene Netz Europas. 9'000 Mitarbeitende sorgen rund um die Uhr dafür, dass Reisende und Güter sicher, pünktlich und bequem ankommen. Steigen Sie ein, bei der Arbeitgeberin 1. Klasse in Bern als

## Fachspezialist/in Programmmanagement Ingenieurbau

Sie verantworten die Erstellung, Aktualisierung, Priorisierung, Genehmigung und Beauftragung der Erhaltungsprogramme im Ingenieurbau. Zudem stellen Sie das Controlling und Reporting der Erhaltungsprogramme sicher. Hauptziele sind das Sicherstellen der Substanzerhaltung, das Ermitteln des längerfristigen finanziellen Mittelbedarfs, sowie die Optimierung der Erhaltungstätigkeiten. Sie führen den Erhaltungsprozess, legen deren Ziele (Definition der funktionalen Standards, Optimierung der Life-Cycle-Costs, etc.) fest und setzen diese durch. Die Mitarbeit in internen und externen Arbeitsgruppen und Gremien ergänzen Ihr Aufgabengebiet. Im Weiteren unterstützen Sie den Leiter Ingenieurbau-Anlagenmanagement bei der Erstellung der Anlagestrategie.

Sie haben eine Ausbildung als Bauingenieur/in (FH/ETH) abgeschlossen und haben eine betriebswirtschaftliche Weiterbildung absolviert. Sie bringen Erfahrung in der Leitung von komplexen interdisziplinären Projekten sowie im Lifecycle-Management mit. Kenntnisse des «System Bahn» sowie Erfahrung in Erhaltungsmanagement sind weitere Bedingungen. Persönlich schätzen wir ausgesprochene Kommunikationsfähigkeiten, hohes Verantwortungsbewusstsein, Durchsetzungs- und Verhandlungsgeschick, Teamfähigkeit sowie unternehmerisches, vernetztes Denken und Handeln. Kreativität und Initiative gehören zu Ihren Stärken. Deutsch beherrschen Sie mündlich wie schriftlich und kommunizieren in Französisch oder Englisch.

Mit uns fahren Sie gut! Wir bieten Ihnen in einem vielfältigen Umfeld attraktive Arbeitsbedingungen und gute Lohnnebenleistungen.

Interessiert Sie die Herausforderung? Detaillierte Auskünfte gibt Ihnen gerne Roland Jordi, Leiter Ingenieurbau-Anlagenmanagement, Telefon +41 51 220 28 66/ +41 79 755 51 47, E-Mail [roland.jordi@sbb.ch](mailto:roland.jordi@sbb.ch).

Wir freuen uns auf Ihre vollständigen Bewerbungsunterlagen: SBB, HR Shared Service Center, Rue de la Carrière 2a, 1701 Fribourg oder an [bewerbungen@sbb.ch](mailto:bewerbungen@sbb.ch). Ref: 72913

**Mehr Jobs und alles über erstklassige Mobilität finden Sie auf [www.sbb.ch](http://www.sbb.ch).**



Zürcher Hochschule  
für Angewandte Wissenschaften

## Architektur, Gestaltung und Bauingenieurwesen

Die ZHAW Zürcher Hochschule für Angewandte Wissenschaften ist eine der grössten Mehrsparten-Fachhochschulen der Schweiz mit rund 8000 Studierenden und 2000 Mitarbeitenden.

Im Departement Architektur, Gestaltung und Bauingenieurwesen sind rund 350 Studierende in Bachelor- und Masterstudiengängen sowie in Nachdiplomstudien und -kursen eingeschrieben. Per Februar 2011 oder nach Vereinbarung suchen wir für das Zentrum Konstruktives Entwerfen eine kompetente, teamfähige und kommunikative Persönlichkeit als

## Dozent/in für Konstruktion (50%)

- Aufbau einer Vorlesungsreihe zum Thema «Konstruktion» im 2. und 3. Studienjahr des Bachelorstudiengangs Architektur mit Lehrtätigkeit ab Herbstsemester 2011/12, respektive 2012/13
- Mitglied des Dozierendenteams für den neu konzipierten Kurs «Konstruktionsgespräche» im 2. und 3. Studienjahr des Bachelorstudiengangs Architektur

Für diese Funktion bringen Sie einen Hochschulabschluss in Architektur oder eine gleichwertige Ausbildung und eine mehrjährige, erfolgreiche Praxistätigkeit mit. Sie haben Freude an der Lehrtätigkeit und denken in Zusammenhängen. Ihre Kernkompetenzen liegen im Bereich des Konstruktiven Denkens und Entwerfens. Für Sie beinhaltet Konstruktion sowohl den Stand der Technik, als auch räumlich-architektonische, materialspezifische, atmosphärische und kulturelle Aspekte. Sie können entsprechende Inhalte auf ebenso anregende wie tiefgründige Weise vermitteln. Sie haben nach Möglichkeit Lehrererfahrung auf Hochschulstufe.

Für Fragen steht Ihnen Dr. Christoph Wieser, Leiter Zentrum Konstruktives Entwerfen, Tel. 058 934 76 52, E-Mail: [christoph.wieser@zhaw.ch](mailto:christoph.wieser@zhaw.ch), gerne zur Verfügung. Ihre vollständigen Bewerbungsunterlagen senden Sie bitte bis 31. Juli 2010 an: Zürcher Hochschule für Angewandte Wissenschaften, ZHAW, Eliane Leemann, Human Resources, Postfach, 8401 Winterthur oder E-Mail: [eliane.leemann@zhaw.ch](mailto:eliane.leemann@zhaw.ch).

**Weitere Informationen finden Sie unter [www.zhaw.ch](http://www.zhaw.ch)**

Zürcher Fachhochschule





## Implenia® Jobs

**Wir suchen Baufachleute. Kommen Sie in unser Team!** – Implenia ist der führende Gesamtdienstleister in der Schweiz und verfügt über einen langfristigen, soliden Auftragsbestand an attraktiven Projekten. Als Arbeitgeberin wie auch bezüglich Kundenzufriedenheit belegt Implenia in Umfragen Spitzenplätze.

### BaukostenplanerIn für die Geschäftsstelle Dietlikon

#### Aufgabengebiet

Als BaukostenplanerIn in unserer Geschäftsstelle Dietlikon (Neu- und Umbau) sind Sie verantwortlich für die Ausarbeitung der GU/TU-Offerten und deren Dokumentationen und für die Durchführung der Unternehmer Submissionen. Sie erarbeiten selbständig und initiativ Ausführungsvarianten, Projektoptimierungen, Kostenschätzungen, Kostenvoranschläge, Wirtschaftlichkeitsberechnungen, Verträge mit Partner und Termin- sowie Zahlungspläne.

#### Anforderungen

Sie sind BauzeichnerIn mit anschliessender Weiterbildung vorzugsweise als BauleiterIn, HochbautechnikerIn TS oder ArchitektIn FH und haben idealerweise bereits einige Jahre in einer GU oder Architekturbüro gearbeitet. Ferner sind Sie bereits in der Schweiz wohnhaft und mit den gängigen Bestimmungen bekannt.

#### Aussichten

Wir bieten Ihnen attraktive Herausforderungen, gute Anstellungsbedingungen sowie Entwicklungsmöglichkeiten in einem von Teamgeist geprägten Umfeld.

Fühlen Sie sich angesprochen? So senden Sie bitte Ihre Bewerbungsunterlagen inkl. Foto an die nachstehende Adresse.

#### Implenia Generalunternehmung AG

Human Resources

Jeanette Strickler, Industriestrasse 24, 8305 Dietlikon  
Tel. +41 44 805 40 83, [jeanette.strickler@implenia.com](mailto:jeanette.strickler@implenia.com)



**Komplexe Bauvorhaben im städtischen Raum, anspruchsvolle Umbauten, persönliches Engagement:**

**Wir suchen eine/n 30-40-jährige/n**

**Architekt/in oder Hochbauzeichner/in**  
für die verantwortliche Mitarbeit in der Planung.

Sie haben eine Hochbauzeichnerlehre abgeschlossen, interessieren sich für architektonisch und technisch hochwertige Lösungen und engagieren sich in der Lehrlingsbetreuung.

**Wir freuen uns auf Ihre Bewerbung.**

**Weiss + Kaltenrieder AG, Architekturbüro SIA**  
Wylterstrasse 61, 3014 Bern, T 031 560 66 77

Zur Ergänzung unseres Teams suchen wir jüngere, motivierte

#### Architekten/Architektinnen ETH/HTL

für Projekt- und Ausführungsplanung. Sie verfügen über Berufserfahrung, schätzen selbständige Projektarbeit, sind mit modernen EDV-Hilfsmitteln (ArchiCAD 13) vertraut und suchen ein neues Umfeld? Melden Sie sich bei [b.schmidt@koechlin-schmidt.ch](mailto:b.schmidt@koechlin-schmidt.ch)

**koechlin schmidt architekten**, Grellingerstrasse 35, 4052 Basel

### Dr. J. Grob & Partner AG Bauingenieure SIA / USIC

Die Dr. J. Grob & Partner AG ist eine erfolgreiche und leistungsstarke Unternehmung und erbringt qualifizierte Bauingenieurleistungen für den Hoch- und den Tiefbau inkl. Brückenbau.

Zu den Tätigkeitsgebieten der Firma zählen der konstruktive Ingenieurbau und Spezialtiefbau (Neubau und Bauwerkserhaltung), Fassadentragkonstruktionen, Tragwerksdynamik, Sicherheitsfragen, Gutachten und Beratungen.

Wir suchen für unseren Bereich des konstruktiven Ingenieurbaus und Spezialtiefbaus eine/n engagierte/n und qualifizierte/n

### Dipl. Bauingenieur/in TH / TU / FH als Projektleiter/in

Sie verfügen über ein fundiertes Fachwissen im konstruktiven Ingenieurbau, Sie sind kommunikativ, initiativ und unternehmerisch denkend. Von Vorteil sind einige Jahre Berufserfahrung mit entsprechendem Leistungsausweis.

Wir bieten eine interessante und anspruchsvolle Stelle in einer erfolgreichen Firma mit angenehmem Arbeitsklima und modernsten Arbeitsmitteln sowie bei Eignung und Wunsch interessante Entwicklungsmöglichkeiten.

Wenn Sie sich angesprochen fühlen, bitten wir Sie um Ihre schriftliche Bewerbung mit Bild. Herr Dr. J. Grob steht Ihnen für weitere Auskünfte gerne zur Verfügung.

Dr. J. Grob & Partner AG, Bauingenieure SIA / USIC,  
Technikumstrasse 73, CH-8400 Winterthur, Tel. +41 52 268 02 00,  
Homepage: [www.gropar.ch](http://www.gropar.ch), E-Mail: [info@gropar.ch](mailto:info@gropar.ch)

Lucerne University of  
Applied Sciences and Arts

### HOCHSCHULE LUZERN

Technik & Architektur

Die Hochschule Luzern – Technik & Architektur ist die führende Bildungs- und Forschungsinstitution in der Zentralschweiz für Architektur, Informatik und Technik. Wir bieten praxisorientierte Bachelor- und Masterstudiengänge sowie verschiedene Weiterbildungsprogramme an und betreiben anwendungsorientierte Forschung & Entwicklung. Die Hochschule Luzern – Technik & Architektur ist eine von fünf Teilschulen der Hochschule Luzern, die gesamthaft 1400 Mitarbeitende beschäftigt und über 6000 Studentinnen und Studenten ausbildet.

Für die Studienrichtung Gebäude-Elektroengineering im schweizweit einzigartigen Studiengang Gebäudetechnik, suchen wir per 1. Januar 2011 oder nach Vereinbarung eine/einen hauptamtliche/n

### Dozentin / Dozent für Gebäude-Elektroengineering

#### Ihre Aufgaben

- Lehrtätigkeit im Fachbereich Elektroengineering (Elektrokonzepte, Installationstechnik, Telematik, Kommunikationstechnik)
- Betreuung von studentischen Projekt- und Diplomarbeiten
- Akquisition und Durchführung von Forschungs- und Dienstleistungsprojekten in Ihrem Fachgebiet
- Kontaktpflege zur Branche, zu Verbänden und Hochschulen im In- und Ausland

#### Ihr Profil

- Hochschulabschluss (ETH/FH/TU)
- Ausgewiesene Berufserfahrung (Projektierung und Ausführung) in der Elektroplanung von Grossprojekten im Hochbau
- Bereitschaft und Fähigkeit, Forschungs- und Lehrtätigkeit zu verbinden

#### Unser Angebot

Wir bieten Ihnen eine anregende Arbeitsumgebung und ein professionelles Umfeld mit ausgezeichneten Infrastruktur. Sie haben die Möglichkeit, eigene Ideen und Vorstellungen sowohl in der Lehre als auch in der Forschung einzubringen und umzusetzen. Der Arbeitsort befindet sich an attraktiver Lage in Horw bei Luzern.

Für Auskünfte steht Ihnen Prof. Urs Rieder, Abteilungsleiter Gebäudetechnik, E-Mail [urs.rieder@hslu.ch](mailto:urs.rieder@hslu.ch) oder Telefon +41 41 349 33 03 zur Verfügung. Informationen über die Hochschule Luzern – Technik & Architektur Luzern entnehmen Sie [www.hslu.ch/technik-architektur](http://www.hslu.ch/technik-architektur).

**Bewerbung:** Bitte senden Sie Ihre Bewerbung mit den üblichen Unterlagen bis 9. August 2010 an Erika Walter, Assistentin des Rektors, Hochschule Luzern – Technik & Architektur, Technikumstr. 21, 6048 Horw.

FH Zentralschweiz

# K N E L L W O L F

■ Erfolgsmanagement für **PLANUNG BAU IMMOBILIEN**

Unsere Auftraggeberin ist ein im Raum **Winterthur** sehr gut etabliertes Architekturbüro. Das Unternehmen ist sowohl im Entwurf als auch in der Ausführung breit aufgestellt und beschäftigt rund 15 Mitarbeitende. Das Büro befindet sich zu 100% im Besitz der leitenden Geschäftspartner und erfreut sich einer ausgezeichneten Auftragslage. Die Schwerpunkte der qualitativ hochstehenden Architektur liegen in den Bereichen Wohn- und Gewerbebau sowie Bauten für öffentliche Auftraggeber.

Die Geschäftsleitung besteht aktuell aus drei Mitgliedern und möchte sich im Entwurfsbereich mit einem **zusätzlichen Partner** verstärken. Wir sind beauftragt, einen jüngeren und unternehmerisch interessierten

## Entwurfsarchitekten als Partner (m/w)

zu suchen.

**Ihr Profil.** Sie sind eine Persönlichkeit mit ausgeprägtem architektonischen Urteilsvermögen und hoher Kompetenz in Entwurf und Gestaltung. Ihre Ausbildung als Architekt/in ETH oder FH, sowie Ihre bisherige Berufserfahrung lassen Sie die Ziele der Auftraggeber vom Entwurf bis

zur Werkplanung professionell umsetzen. Das Aufgabengebiet umfasst alle Gebiete der Architektur. Sie haben bereits Erfahrung in der erfolgreichen Bearbeitung von Wettbewerben und verfügen über gute kommunikative Fähigkeiten.

**Unsere Auftraggeberin bietet Ihnen** spannende Projekte, die Sie mit viel Eigenverantwortung und dem nötigen Freiraum in einem kollegialen Umfeld realisieren. Gemeinsam mit einem der Partner sind Sie verantwortlich für den Bereich Entwurf und können Ihre Stärken und Fähigkeiten optimal einbringen. Der hohe Qualitätsstandard und der persönliche Kontakt zur Bauherrschaft garantieren eine vielseitige Tätigkeit. Wenn Sie schon immer das Gefühl hatten, mit Selbständigkeit mehr erreichen zu können, sind Sie hier richtig. Diese Herausforderung bietet Ihnen die Möglichkeit, die Aufgaben eines selbständigen Partners und mehr unternehmerische Verantwortung zu übernehmen.

Sind Sie an diesen langfristigen Entwicklungsmöglichkeiten interessiert und bereit für den Schritt zum Unternehmer? Dann kontaktieren Sie Claudia Willi unverbindlich für nähere Informationen. Wir garantieren Ihnen absolute Diskretion.

**Knellwolf + Partner AG**

Schaffhauserstrasse 272 | 8057 Zürich | T 044 311 41 60 | F 044 311 41 69  
claudia.willi@knellwolf.com | www.knellwolf.com

**Entsorgung St.Gallen** sucht für das Team der Stadtentwässerung per 1. September 2010 oder nach Vereinbarung eine/n

## Ingenieur/in Siedlungsentwässerung

Sie sind zuständig für die hydraulische Kanalnetz-berechnung und erarbeiten Entwässerungskonzepte. Die Leitung von Kanalisationsprojekten von der Planung bis zur Ausführung und die Informatik-Koordination des Unternehmens Entsorgung St.Gallen sind weitere Aufgabenschwerpunkte.

Sie haben ein Studium in Umwelt-, Kultur- oder Bauingenieurwesen ETH oder eine gleichwertige Ausbildung sowie Kenntnisse in der generellen Entwässerungsplanung und Verständnis für hydraulische Zusammenhänge.

Mehr über diese Stelle lesen Sie im Internet unter [www.stellen.stadt.sg.ch](http://www.stellen.stadt.sg.ch).

Personalamt, Rathaus, 9001 St.Gallen  
[www.stadt.sg.ch](http://www.stadt.sg.ch)

Stadt St.Gallen



Das **Amt für Wasserbau** sorgt in den Bereichen Hochwasserschutz, Renaturierungen und Wassernutzung für einen nachhaltigen Umgang mit den Gewässern. Per sofort oder nach Vereinbarung suchen wir eine/n

## Wasserbauingenieur/in (100%)

### Ihre Aufgaben:

- Bearbeitung von Wasserrechtskonzessionen
- Fachliche Beratung der Akteure im Hochwasserschutz
- Aufsicht über die kleinen Stauanlagen
- Beurteilung und Entwicklung von Projekten und Studien
- Stellvertretung des Amtsleiters

### Anforderungen:

- Bauingenieur/in ETH/FH oder ähnliche Ausbildung
- Mehrjährige Erfahrung im Wasserbau
- Selbständigkeit, Belastbarkeit, Durchsetzungsvermögen
- Gewandtheit im mündlichen und schriftlichen Ausdruck

Sind Sie interessiert? Weitere Auskünfte erteilt Ihnen gerne Herr Alois Rey, Tel. 041 819 25 52. Ihre vollständigen Bewerbungsunterlagen mit Foto richten Sie bitte bis zum **16. Juli 2010** an das Personalamt, Frau Suzanne Gräzer, Postfach 1234, 6431 Schwyz.



## tecnotest ag

Die Tecnotest AG ist ein akkreditiertes Baustoffprüflabor in Rüschlikon und befasst sich mit Materialprüfungen an Beton, Mörtel, Abdichtungsmaterialien und Strassenbelägen sowie mit Untersuchungen und Gutachten an Bauwerken des Hoch- und Tiefbaus.

Für den Fachbereich Abdichtungen und Kontrollprüfungen am Bauwerk suchen wir eine(n)

### Bauingenieur/-in oder Materialtechnolog(en)/-in

für eine entwicklungsfähige Aufgabe als Sachbearbeiter/-in. Nach einer sorgfältigen Einarbeitung leiten und koordinieren Sie selbstständig Bauwerks- und Laborprüfungen, erstellen Prüfberichte und bewerten und beurteilen die Ergebnisse. Sie befassen sich im Wesentlichen mit bituminösen Abdichtungen und mit Kontrollprüfungen bei Neubauten oder Instandsetzungen.

Sie betreuen und beraten gerne Kunden und schätzen die enge Zusammenarbeit mit unseren Messtechnikern. Unterstützt durch eine moderne Infrastruktur und ein leistungsfähiges Sekretariat können Sie rasch Ihre Fähigkeiten ausspielen. Wir freuen uns auf Sie!

Ihre Bewerbungsunterlagen oder Fragen richten Sie bitte an Aldo Rancati, Tel. 044 724 36 00 oder a.rancati@tecnotest.ch.

**Tecnotest AG, Alemannenweg 4, 8803 Rüschlikon**  
www.tecnotest.ch

## stokar projekt support partner

Innovation und hoch qualifizierte MitarbeiterInnen stehen für die Stokar+Partner AG als Garant des Erfolges. Zur Erweiterung unseres Teams (zur Besetzung einer Assistenzstelle mit Ausbaumöglichkeit in leitende Funktion) suchen wir eine engagierte und dynamische Persönlichkeit, die als

### ProjektmanagerIn (vorzugsweise ArchitektIn/BauingenieurIn ETH)

unser Team ergänzt und Verantwortung bei der Abwicklung unterschiedlichster Projekte übernimmt. Mit zunehmender Erfahrung übernehmen Sie auch Hauptverantwortung in unseren Projekten und können sich selbst zu einer Kapazität im Projektmanagement weiter entwickeln.

Sie sollten in der Lage sein, Ihr breites Know-how mit Ihrem Talent für Konzepte und Lösungen zu kombinieren. Dabei arbeiten Sie eng mit unseren Kunden zusammen. Als WunschkandidatIn sehen wir eine Persönlichkeit, welche sich bereits durch Berufspraxis ausgezeichnet hat. Verhandlungssichere französische Sprachkenntnisse sind von Vorteil.

Wir freuen uns, mit einer initiativen Persönlichkeit über diese Stelle sprechen zu dürfen und erwarten Ihre vollständigen Bewerbungsunterlagen.

Marcel Rietschi  
Stokar+Partner AG  
Pfeffingerstrasse 41, CH-4053 Basel  
www.stokar-partner.ch, marcel.rietschi@stokar-partner.ch

Für die Planung und Realisation anspruchsvoller Bauvorhaben suchen wir per August 2010 oder nach Vereinbarung eine(n)

### Architekten ETH/FH oder eine Architektin ETH/FH

mit Interesse an aussergewöhnlichen Architektur Lösungen. Ihre Arbeit umfasst das Studium von Lösungsmöglichkeiten von der Planung bis zum Konstruktionsdetail, Kosten- und Terminplanung, Submission, Kostenkontrolle und evtl. Bauleitung.

Sie verfügen über einen Hochschulabschluss ETH/FH und 3–5 Jahre Berufserfahrung, suchen ein selbstständiges und teamorientiertes Arbeitsumfeld, beherrschen Deutsch als Verhandlungssprache und sind bestens vertraut mit den Schweizer Normen. EDV-Kenntnisse (CAD/Office) werden vorausgesetzt.

Wir freuen uns auf Ihre schriftliche Bewerbung z.Hd. Herrn Andreas Fluck.

Cadosch & Zimmermann GmbH  
Architekten ETH/SIA  
Grubenstrasse 13  
8045 Zürich  
T 044 / 461 89 89  
www.czarch.ch

## CAS ARCHITEKTEN

Wir sind eine innovative Architektur-Unternehmung. Unser Team in **Aldorf** braucht Verstärkung. Wir suchen per sofort oder nach Vereinbarung

### erfahrene/r Architekt/in FH oder ETH

Ihre Aufgaben umfassen den Entwurf, die Planbearbeitung sowie die Gestaltung im Bereich Innenausbau.

Arbeiten Sie gerne in einem dynamischen Betrieb? Wir freuen uns auf Ihre schriftliche Bewerbung mit den üblichen Unterlagen zu Händen von René Chappuis.

6460 Aldorf  
Schmiedgasse 9 info@cas-architekten.ch  
T 041 874 07 90 www.cas-architekten.ch

## FEUSI + PARTNER AG

Architekten Planer  
Schindellegistrasse 36  
8808 Pfäffikon SZ  
055 415 10 10

Wir suchen

### Entwurfsarchitekt/in

für die Projektentwicklung anspruchsvoller Bauvorhaben.

www.feusi-partner.ch



ARCHITEKTURBÜRO REICHLIN  
Josef Reichlin, dipl. Arch. ETH/SIA

Als etabliertes Architekturbüro mit interessanten Bauaufgaben im Wohn- und Gewerbebereich suchen wir per sofort oder nach Vereinbarung eine/n:

#### Bauleiter/in

für die Vorbereitung und Ausführung von anspruchsvollen Bauvorhaben.

#### Hochbauzeichner/in

für die Projektierung, Ausführungs- und Detailplanung.

Wir bieten Ihnen eine abwechslungsreiche Tätigkeit in einem motivierten Team sowie attraktive Arbeitsbedingungen. Unsere Infrastruktur befindet sich auf dem neusten Stand der Technik.

Wenn Sie sich angesprochen fühlen, senden Sie uns bitte Ihre Bewerbungsunterlagen oder nehmen Sie mit uns Kontakt auf.

Josef Reichlin, dipl. Arch. ETH/SIA  
Sonnenplätzli 5a, 6430 Schwyz, Tel.: 041 811 29 02, info@reichlin-architekt.ch

## K N E L L W O L F

■ Erfolgsmanagement für **PLANUNG BAU IMMOBILIEN****Partner in der Geschäftsleitung gesucht**

Unsere Auftraggeberin ist ein erfolgreiches und innovatives Ingenieurbüro im Raum **Nordostschweiz** mit fachlichen Schwerpunkten im Allgemeinen Tiefbau, in allen Bereichen des Hochbaus und in der Katasterbearbeitung. Das Unternehmen beschäftigt derzeit ca. 25 Mitarbeitende an zwei Standorten. Im Rahmen der bevorstehenden Pensionierung eines Geschäftsleitungsmitgliedes möchte das Büro seine Position im Bereich Geomatik / GIS weiter aus- und aufbauen. Aus diesem Grund suchen wir eine integere und unternehmerisch denkende Führungspersönlichkeit als

**Leiter GIS / Geomatik****Mitglied der Geschäftsleitung**

Der dynamische Fachbereich mit mehreren Mitarbeitenden soll einer fachkompetenten und strategisch orientierten Führungsperson

übergeben werden. Die bestehenden Mandate der verschiedenen Gemeinden dienen als Grundlage zum weiteren Auf- und Ausbau des GIS-Bereiches. Diese Kernaufgabe bildet ca. 60% des Aufgabenspektrums. Weiter soll der zukünftige Stelleninhaber als eines der vier Geschäftsleitungsmitglieder auch die operative Leitung des Hauptsitzes mit ca. 15 Mitarbeitenden übernehmen.

Ein Kandidat soll idealerweise eine Ausbildung als **Vermessungs-Bau- oder Kulturingenieur ETH/FH** mitbringen. Breite Erfahrung im GIS-Sektor ist unabdingbar. Gesucht wird ein generalistisch und strategisch orientierter Ingenieur, der mithilft, das traditionelle Büro mittels Unternehmerteil erfolgreich in die Zukunft zu führen. Das Idealalter liegt zwischen 35 und 50 Jahren.

Sind Sie bereit für den nächsten Schritt in der Unternehmensführung? Dann kontaktieren Sie Claudia Willi unverbindlich für nähere Informationen oder senden Sie uns Ihre Unterlagen. Wir garantieren Ihnen absolute Diskretion.

**Knellwolf + Partner AG**

Schaffhauserstrasse 272 | 8057 Zürich | T 044 3114160 | F 044 3114169  
claudia.willi@knellwolf.com | www.knellwolf.com

Claude Groscurin

**SERVONS-NOUS  
DU MOT JUSTE**

**Les pièges tendus au traducteur  
par l'allemand des bâtisseurs**

3<sup>e</sup> édition, revue et largement augmentée

Editions SEATU  
Lausanne-Ecublens

**ENFIN A NOUVEAU DISPONIBLE!**

**Troisième édition, revue et très  
largement augmentée, de l'ouvrage  
de référence pour les traducteurs**

**SERVONS-NOUS  
DU MOT JUSTE**

**Les pièges tendus au traducteur  
par l'allemand des bâtisseurs**

CLAUDE GROSGURIN

« Servons-nous du mot juste »,  
Ed. SEATU, 2006 (1<sup>ère</sup> éd. 1989).

En vente chez *Staempfli Publikationen AG*,  
Wölflistrasse 1, cp 8326, 3001 Berne,  
au prix de Fr. 29.- + port.

Tél. 031 300 63 40

E-mail <roland.oehrli@staempfli.com>

**Publié grâce au soutien du Fond  
culturel INTERASSAR, Genève**



TEC21

TRACÉS

archi

TEC21, TRACES und ARCHI sind die führenden Fachzeitschriften für Architektur, Ingenieurwesen und Umwelt. Es sind die offiziellen Publikationsorgane des Schweizerischen Ingenieur- und Architektenvereins SIA in deutscher, französischer und italienischer Sprache.

Wir betreuen das Anzeigenmarketing für diese drei Zeitschriften und wollen unser Verkaufsteam verstärken. Per sofort oder nach Vereinbarung suchen wir

## VERKAUFSTALENT (m/w)

Ihre Stärken sind:

- die Überzeugung, dass Verkaufen Ihre Passion ist
- perfekte Kenntnisse der deutschen und italienischen Sprache in Wort und Schrift
- Selbständiges Denken und Umsetzen
- die Fähigkeit, sich in ein Team zu integrieren
- Interesse an Print- und Onlinemedien, speziell im Bereich Fachzeitschriften
- zielstrebiges und sympathisches Auftreten

Sie haben:

- eine unternehmerische Denkweise und das Verkaufen im Blut
- eine abgeschlossene Berufsausbildung; Architektur-/Ingenieurkenntnisse sind von Vorteil
- idealerweise einige Jahre Verkaufserfahrung in Print-/Online-Werbung
- ein gepflegtes, überzeugendes und sprachgewandtes Auftreten (sowohl am Telefon wie auch im Aussendienst)

Es erwartet Sie:

- eine verantwortungsvolle Aufgabe in einem innovativen und marktorientierten Verlagshaus
- ein bestehendes Kundenportefeuille, welches Sie pflegen, halten und ausbauen
- volle Unterstützung in Ihrer Tätigkeit durch Chefredaktor/innen und die Verlagsleitung
- die anspruchsvolle Zielsetzung, im Tessin sowie generell im italienisch sprachigen Raum bestehende Kunden zu pflegen und vor allem neue Geschäftsbeziehungen aufzubauen

Wir freuen uns auf Ihre aussagekräftige Bewerbung.

Senden Sie Ihre Unterlagen per Mail oder Post an: KünzlerBachmann Medien AG, Herr Peter Heer, Geltenwilenstrasse 8a, 9001 St. Gallen, p.heer@kbmedien.ch

## Unser Angebot an TEC21-AbonentInnen: 50 % Rabatt für ein Abonnement von archi

s i a TEC21



• **archi** ist seit 1998 die Zeitschrift im Tessin über Architektur, Ingenieurtechnik und Städteplanung.

• **archi** repräsentiert die kulturelle Realität einer Gegend, die schon immer Begegnungsort zwischen der italienischen und deutschen Kultur, zwischen Mittelmeerraum und Mitteleuropa gewesen ist.

• **archi** versteht sich als informative und interdisziplinäre Plattform für Architekten und Ingenieure.

• **archi** ist offizielles Publikationsorgan des Schweizerischen Ingenieur- und Architektenvereins SIA in italienischer Sprache.

[www.rivista-archi.ch](http://www.rivista-archi.ch)

archi

### Abo bestellen

Bestellen Sie unter Angabe von Name und Adresse und dem Hinweis, dass Sie Abonnent von TEC21 sind, Ihr archi-Abonnement unter: Stämpfli Publikationen Abonnements Marketing archi Wölflistrasse 1 Postfach 8326 3001 Bern [abbonementi@staempfli.com](mailto:abbonementi@staempfli.com) Tel. 031 300 62 57

Als Abonnent der Zeitschrift TEC21 erhalten Sie auf ein Abonnement der Zeitschrift archi einen Rabatt von 50%. Jahresabonnement archi (6 Ausgaben) Normalpreis: CHF 125.–

**Jahresabonnement archi (6 Ausgaben) für Abonnenten von TEC21: CHF 62.50**





Mike Schmid  
Olympiasieger Skicross 2010

**MIKE SCHMID.**  
«OLYMPIASIEGER BAUEN AUF FIRIPA®  
– DAS ORIGINAL VON FISCHER RISTA.»

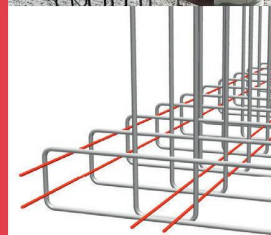
**FIRIPA®**

Fischer Rista AG 5734 Reinach Tel +41(0)62 288 15 75 [www.fischer-rista.ch](http://www.fischer-rista.ch)



### Statisch wirksame Querdärhte

- Die Querdärhte sind bereits eingebaut und müssen nicht nachträglich verlegt werden
- Die Umlenkkräfte werden korrekt übernommen
- Die geplante Einbauhöhe wird eingehalten
- Die Querdärhte gewährleisten das Einhalten der unteren Betonüberdeckung



Querdärhte

**FISCHER  
RISTA AG**

Vorsprung verbindet

#### ADRESSE DER REDAKTION

TEC21  
Staffelstrasse 12, Postfach 1267, CH-8021 Zürich  
Telefon 044 288 90 60, Fax 044 288 90 70  
E-Mail [tec21@tec21.ch](mailto:tec21@tec21.ch), [www.tec21.ch](http://www.tec21.ch)  
[www.baugedaechtnis.ethz.ch](http://www.baugedaechtnis.ethz.ch)

#### REDAKTION

Judit Solt (js), Chefredaktorin  
Claudia Carle (cc), Umwelt/Energie  
Nathalie Cajacob (nc), Redaktionsassistentin  
Tina Cieslik (tc), Architektur/Innenarchitektur  
Kathinka Corts (co), Architektur/Ingenieurwesen  
Daniela Dietsche (dd), Ingenieurwesen/Verkehr  
Alexander Felix (af), Architektur/Wettbewerb  
Rahel Hartmann Schweizer (rhs), Architektur/Städtebau  
Kathi Keller (kk), Büroangestellte  
Katharina Möscher (km), Abschlussredaktorin/  
Stv. Chefredaktorin  
Clementine van Rooden (cvr), Ingenieurwesen  
Markus Schmid (ms), Ingenieurwesen  
Anna-Lena Walther (Stämpfli Publikationen AG), Layout  
Ruedi Weidmann (rw), Baugeschichte

#### KORRESPONDENTEN

Charles von Büren, Bau/Holz, [bureau.cvb@bluewin.ch](mailto:bureau.cvb@bluewin.ch)  
Lukas Denzler, Umwelt/nat. Ressourcen,  
[lukas.denzler@bluewin.ch](mailto:lukas.denzler@bluewin.ch)  
Daniel Engler, Architektur/Ingenieurwesen, [engler@gmx.ch](mailto:engler@gmx.ch)  
Hansjörg Gadiant, Architektur/Landschaftsarchitektur,  
[hj.gadiant@bluewin.ch](mailto:hj.gadiant@bluewin.ch)  
Lilian Pfaff, Architektur/USA, [lpfaff@gmx.net](mailto:lpfaff@gmx.net)  
Aldo Rota, Bautechnik/Werkstoffe, [aldo.rota@hsn.ch](mailto:aldo.rota@hsn.ch)

#### REDAKTION SIA-INFORMATIONEN

Generalsekretariat SIA  
Selnastrasse 16, Postfach 1884, CH-8027 Zürich  
Sonja Luethi (sl), Telefon 044 283 15 67, Fax 044 283 15 16  
E-Mail [sonja.luethi@sia.ch](mailto:sonja.luethi@sia.ch)

Normen Telefon 061 467 85 74  
Normen Fax 061 467 85 76

#### HERAUSGEBERIN

Verlags-AG der akademischen technischen Vereine /  
SEATU Société des éditions des associations techniques  
universitaires  
Staffelstrasse 12, CH-8045 Zürich  
Telefon 044 380 21 55, Fax 044 380 21 57  
Katharina Schöber, Verlagsleitung  
E-Mail [k.schober@seatu.ch](mailto:k.schober@seatu.ch)  
Hedi Knöpfel, Assistenz  
E-Mail [h.knoepfel@seatu.ch](mailto:h.knoepfel@seatu.ch)

Erscheint wöchentlich, 40 Ausgaben pro Jahr  
ISSN-Nr. 1424-800X  
136. Jahrgang, Auflage: 11 115 (WEMF-beglaubigt)

Nachdruck von Bild und Text, auch auszugsweise, nur mit  
schriftlicher Genehmigung der Redaktion und mit genauer  
Quellenangabe. Für unverlangt eingesandte Beiträge haftet  
die Redaktion nicht.

#### ABONNEMENTSPREISE

[www.tec21.ch/abo](http://www.tec21.ch/abo)

#### ABONNEMENTS

**SIA-Mitglieder**  
SIA, Zürich  
Telefon 044 283 15 15, Fax 044 283 15 16  
E-Mail [mutationen@sia.ch](mailto:mutationen@sia.ch)  
**Nicht-SIA-Mitglieder**  
Stämpfli Publikationen AG, Bern  
Telefon 031 300 62 53, Fax 031 300 63 90  
E-Mail [abonnemente@staempfli.com](mailto:abonnemente@staempfli.com)

#### EINZELBESTELLUNGEN

Stämpfli Publikationen AG, Bern, Telefon 031 300 62 53  
[abonnemente@staempfli.ch](mailto:abonnemente@staempfli.ch), Fr. 12.– | Euro 8.– (ohne Porto)

#### E-ABO

Die Konditionen für den Bezug des E-Abos entnehmen Sie bitte  
[www.tec21.ch/abo](http://www.tec21.ch/abo)

#### INSERATE

KünzlerBachmann Medien AG, Postfach, CH-9001 St. Gallen  
Telefon 071 226 92 92, Fax 071 226 92 93  
E-Mail [info@kbmedien.ch](mailto:info@kbmedien.ch), [www.kbmedien.ch](http://www.kbmedien.ch)

#### DRUCK

Stämpfli Publikationen AG, Bern

#### BEIRAT

Hans-Georg Bächtold, Zürich, Raumplanung  
Heinrich Figli, Chur, Bauingenieurwesen  
Markus Friedli, Frauenfeld, Architektur  
Kurt Hildebrand, Horw, Gebäudetechnik  
Roland Hürimann, Zürich, Baurecht  
Daniel Meyer, Zürich, Bauingenieurwesen  
Akos Moravánszky, Zürich, Architekturtheorie  
Ulrich Pfammatter, Bettwil, Technikgeschichte  
Peter Richner, Dintikon, Energie  
Franz Romero, Zürich, Architektur

#### TRÄGERVEREINE

Schweizerischer Ingenieur- und Architektenverein, SIA  
[www.sia.ch](http://www.sia.ch)

TEC21 ist das offizielle Publikationsorgan des SIA.  
Die Fachbeiträge sind Publikationen und Positionen der Autoren  
und der Redaktion. Die Mitteilungen des SIA befinden sich jeweils  
in der Rubrik «SIA».

Schweizerische Vereinigung  
Beratender Ingenieur-Unternehmungen, usic  
[www.usic-engineers.ch](http://www.usic-engineers.ch)

ETH-Alumni, Netzwerk der Absolventinnen  
und Absolventen der ETH Zürich  
[www.alumni.ethz.ch](http://www.alumni.ethz.ch)

Bund Schweizer Architekten, BSA  
[www.architekten-bsa.ch](http://www.architekten-bsa.ch)

Association des diplômés de l'EPFL  
<http://a3.epfl.ch>