

Zeitschrift: Tec21
Herausgeber: Schweizerischer Ingenieur- und Architektenverein
Band: 136 (2010)
Heft: 24: Recycling-Beton

Werbung

Nutzungsbedingungen

Die ETH-Bibliothek ist die Anbieterin der digitalisierten Zeitschriften auf E-Periodica. Sie besitzt keine Urheberrechte an den Zeitschriften und ist nicht verantwortlich für deren Inhalte. Die Rechte liegen in der Regel bei den Herausgebern beziehungsweise den externen Rechteinhabern. Das Veröffentlichen von Bildern in Print- und Online-Publikationen sowie auf Social Media-Kanälen oder Webseiten ist nur mit vorheriger Genehmigung der Rechteinhaber erlaubt. [Mehr erfahren](#)

Conditions d'utilisation

L'ETH Library est le fournisseur des revues numérisées. Elle ne détient aucun droit d'auteur sur les revues et n'est pas responsable de leur contenu. En règle générale, les droits sont détenus par les éditeurs ou les détenteurs de droits externes. La reproduction d'images dans des publications imprimées ou en ligne ainsi que sur des canaux de médias sociaux ou des sites web n'est autorisée qu'avec l'accord préalable des détenteurs des droits. [En savoir plus](#)

Terms of use

The ETH Library is the provider of the digitised journals. It does not own any copyrights to the journals and is not responsible for their content. The rights usually lie with the publishers or the external rights holders. Publishing images in print and online publications, as well as on social media channels or websites, is only permitted with the prior consent of the rights holders. [Find out more](#)

Download PDF: 23.02.2026

ETH-Bibliothek Zürich, E-Periodica, <https://www.e-periodica.ch>

DÉPARTEMENT DE L'INTÉRIEUR ET DE LA MOBILITÉ

Direction générale de la mobilité

Ingénieur-e au service de l'organisation de la mobilité (SOM) à 100%

Collaborateur-trice du service de l'organisation de la mobilité, vous élaborez les planifications directrices et des projets thématiques concernant la mobilité cantonale. Vous conduisez ou suivez des études d'opportunité et de définition de nouvelles infrastructures de transport et participez à l'élaboration de projets d'aménagement, dont vous assumez le volet mobilité. Vous êtes engagé-e dans l'élaboration de grands projets transversaux complexes, que vous suivez tout au long de leur élaboration (jusqu'aux autorisations de construire). Vous êtes amené-e à participer à des projets transfrontaliers. Dans le cadre des projets dont vous êtes chargé-e, vous assurez la coordination avec les différents services de la direction générale de la mobilité, ainsi qu'avec d'autres services de l'Etat.

Formation: Vous êtes au bénéfice d'un diplôme d'ingénieur-e EPF avec spécialisation en transport ou d'une formation jugée équivalente. Vous faites valoir une expérience de 3 à 5 ans d'activité dans le domaine de la planification des transports.

Connaissances spécifiques: Une formation complémentaire en aménagement du territoire ainsi qu'une formation dans la gestion de projet et/ou une expérience dans la conduite ou le suivi de projets complexes constituent autant d'atouts.

Compétences particulières caractérisant le poste: Vous disposez d'une aisance certaine tant rédactionnelle que relationnelle et de négociation. De bonnes connaissances de l'allemand et de l'anglais, oral et écrit, sont requises.

Observations: Nous vous offrons un poste à responsabilité, au sein d'un office dynamique, dont la mission consiste à organiser la mobilité sur le territoire du canton de Genève, en tenant compte de l'ensemble des besoins et des modes de transport. Une activité variée et passionnante, dans un domaine qui concerne et intéresse l'ensemble de la population et qui, situé à l'articulation entre l'aménagement du territoire, l'économie et l'environnement, contribue directement à construire la région transfrontalière genevoise.

Entrée en fonction: dès que possible

Délai d'inscription: 21.06.2010

Adresser votre offre à:

Madame Floriane **ERMACORA**
Ressources humaines et gestion
Rue de l'Hôtel-de-Ville 2
Case postale 3918
1211 GENEVE 3
Tél. 022 327 96 40



* * * * * Ernst Basler + Partner ist ein unabhängiges Ingenieur-, Planungs- und Beratungsunternehmen und seit 1981 erfolgreich im In- und Ausland tätig.
* * * * * Im Geschäftsbereich Raum- und Standortentwicklung suchen wir zur Verstärkung unseres Teams im Bereich Bau- und Immobilienberatung
* * * * * per sofort oder nach Vereinbarung eine/n
* * * * *

Architektin oder Architekten ETH

Ihre Aufgaben

Diese vielseitige Tätigkeit umfasst Aufgaben in den Bereichen Projektentwicklung und Bauherrenberatung. Sie erarbeiten Machbarkeitsstudien und übernehmen die Organisation und Begleitung von Wettbewerbsverfahren.

Ihre Kompetenzen

Sie sind eine initiative, teamfähige Persönlichkeit, analytisch und kommunikativ veranlagt, handeln und denken unternehmerisch und haben Freude, an innovativen Lösungen beteiligt zu sein. Dazu bringen Sie mit:

- 5 bis 10 Jahre Praxiserfahrung im Bereich Hochbau und Projektentwicklung
- ein ausgeprägter Praxisbezug, gesundes Durchsetzungsvermögen, Moderationsfähigkeit, Organisationstalent und Zielstrebigkeit
- Flexibilität und die Fähigkeit, sich rasch in neue Aufgaben einzuarbeiten
- Selbständigkeit und Teamfähigkeit
- Erfahrung mit nachhaltigem Bauen
- Ausdrucksfähigkeit in Wort, Schrift und Bild

Wir bieten Ihnen

Wir bieten Ihnen den Einsatz in dynamischen und interdisziplinär zusammengesetzten Projektteams sowie spannende Aufgaben in der Projektentwicklung, Sie werden «on the job» laufend gefördert und gefordert und erweitern Ihr Fachwissen mit steter interner und externer Weiterbildung.

Haben wir Ihr Interesse geweckt? Wir freuen uns auf Ihre vollständigen Bewerbungsunterlagen per Post oder E-Mail an Frau Jasmin Pfister, Personaldienst (personaldienst@ebp.ch). Für mehr Informationen besuchen Sie unsere Homepage www.ebp.ch oder kontaktieren Sie Frau Christine Steiner Bächli unter der Telefonnummer 044 395 18 58 oder christine.steiner@ebp.ch.

Ernst Basler + Partner AG, Zollikerstrasse 65, 8702 Zollikon, Telefon +41 44 395 11 11, www.ebp.ch

FIRMEN

KESO AG UND KESO GMBH: WECHSEL IN DER FÜHRUNG

Bernhard Zimmermann, CEO und Verwaltungsratspräsident der Keso AG in Richterswil sowie Geschäftsführer der Keso GmbH in Buchholz (D), hat sich entschieden, das Unternehmen und die Assa-Abloy-Gruppe per Juli 2010 im besten Einvernehmen zu verlassen, um in einem anderen Unternehmen in der Nähe seines Wohnortes eine neue verantwortungsvolle Tätigkeit zu übernehmen. Während seiner fünfzehnjährigen Tätigkeit für die Assa-Abloy-Gruppe war er in unterschiedlichen Funktionen und Firmen innerhalb Mitteleuropas tätig.

Im Juni 2010 tritt Thomas Fischer (41) in das Unternehmen ein. Er wird nach Einarbeitung und mit dem Ausscheiden von Herrn Zimmermann CEO und Verwaltungsratspräsident der Keso AG in Richterswil und Geschäftsführer der Keso GmbH in Buchholz (D). Fischer hat eine vertrieblische Ausrichtung und einen internationalen Hintergrund mit

Ausbildungen in Brasilien und den USA. Die vergangenen 14 Jahre war Fischer in unterschiedlichen verantwortungsvollen Führungsfunktionen innerhalb der ABB Sécheron SA, Genf, tätig.

Die Keso AG wurde 1963 gegründet und beschäftigt heute über 250 Mitarbeitende an verschiedenen Standorten im In- und Ausland. Mit ihrer Schlüssel- und Zylindertechnologie gehört Keso zu den führenden Herstellern von Zylindern und Wendeschlüsseln und bietet Lösungen für Einfamilienhäuser bis hin zu Projekten wie Industrieanlagen und Flughäfen an.

Seit 2004 gehört die Keso zum schwedischen Assa-Abloy-Konzern, dem weltweit führenden Hersteller und Lieferanten von Schliesslösungen und Sicherheitssystemen. Mit etwa 30000 Mitarbeitenden erwirtschaftet die Gruppe einen Jahresumsatz von rund 4,9 Mrd. Franken.

KESO AG | 8805 Richterswil

www.keso.com

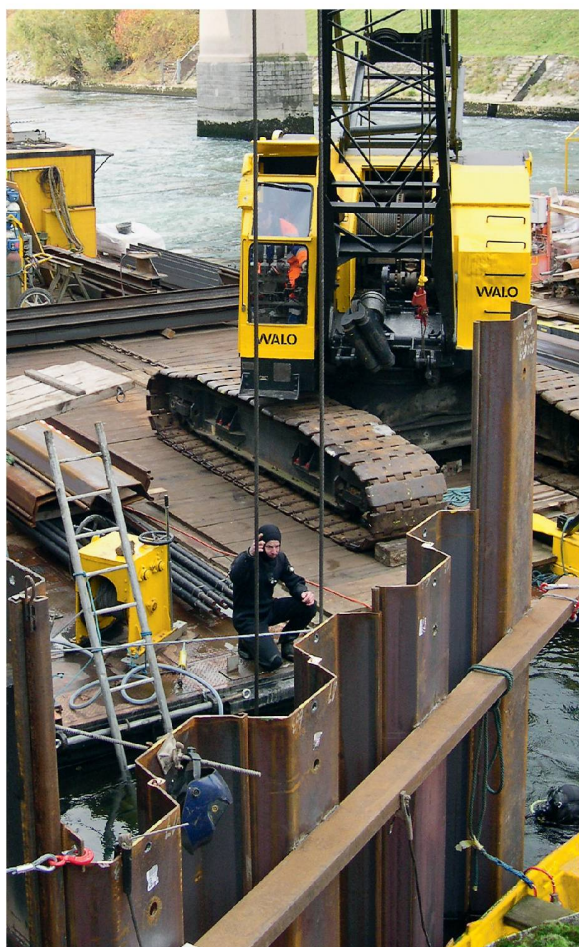
HSLU MIT EMPA UND BUNDESAMT FÜR ENERGIE AN «BLUE & GREEN»

Die Hochschule Luzern mit dem Zentrum für Integrale Gebäudetechnik, dem «iHomeLab» und dem Kompetenzzentrum «Typologie & Planung in der Architektur», präsentiert sich zusammen mit der Empa und dem Bundesamt für Energie auf der Forschungsplattform der Fachmesse «blue & green» (siehe TEC21, 23/2010). Unter dem Motto «Das Gebäude als System» werden vernetzte und integrale Betrachtungen zu Baumaterialien und Bautechnik, Planung und Technik sowie zum intelligenten Gebäude aufgezeigt.

www.hslu.ch; www.empa.ch; www.bfe.admin.ch
Halle 4, Stand C10

FIRMENHINWEISE

Auf den Abdruck von Firmenhinweisen besteht kein Anspruch. Die Redaktion behält sich Kürzungen vor. Bitte senden Sie uns Ihre Firmeninformationen an Redaktion TEC21, Postfach 1267, 8021 Zürich, oder an produkte@tec21.ch



Zuhause im nassen Element: WALO-Wasserbau

Wasserbau ist eine komplizierte Teamarbeit. Deshalb setzen Sie für Arbeiten auf und unter Wasser mit Vorteil auf eine erfahrene Gruppe spezialisierter Profis wie das WALO-Wasserbau-Team. Eisiger Stausee? Turbinen vor Flusskraftwerken oder schlechte Sicht? WALO begleitet Ihr Projekt mit der richtigen Ausrüstung, vom Seilbagger über Pontons bis zum Schleppschiff. Gut zu wissen: Alle Prozesse sind nach ISO 9001 zertifiziert. Das bedeutet Qualität zugunsten von Kunden, Mitarbeitern, Partnern und späteren Benutzern.

Walo Bertschinger AG
Leimgrubenweg 6
CH-4053 Basel
Telefon +41 61 335 92 92
Telefax +41 61 335 92 90
wasserbau@walo.ch
www.walo.ch

