

Zeitschrift: Tec21
Herausgeber: Schweizerischer Ingenieur- und Architektenverein
Band: 136 (2010)
Heft: 19: Alles im Beton

Werbung

Nutzungsbedingungen

Die ETH-Bibliothek ist die Anbieterin der digitalisierten Zeitschriften auf E-Periodica. Sie besitzt keine Urheberrechte an den Zeitschriften und ist nicht verantwortlich für deren Inhalte. Die Rechte liegen in der Regel bei den Herausgebern beziehungsweise den externen Rechteinhabern. Das Veröffentlichen von Bildern in Print- und Online-Publikationen sowie auf Social Media-Kanälen oder Webseiten ist nur mit vorheriger Genehmigung der Rechteinhaber erlaubt. [Mehr erfahren](#)

Conditions d'utilisation

L'ETH Library est le fournisseur des revues numérisées. Elle ne détient aucun droit d'auteur sur les revues et n'est pas responsable de leur contenu. En règle générale, les droits sont détenus par les éditeurs ou les détenteurs de droits externes. La reproduction d'images dans des publications imprimées ou en ligne ainsi que sur des canaux de médias sociaux ou des sites web n'est autorisée qu'avec l'accord préalable des détenteurs des droits. [En savoir plus](#)

Terms of use

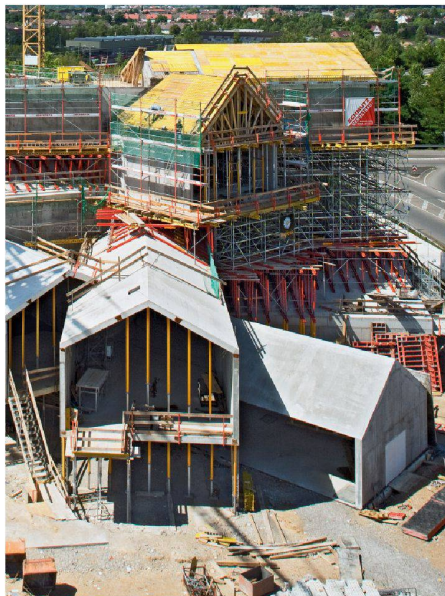
The ETH Library is the provider of the digitised journals. It does not own any copyrights to the journals and is not responsible for their content. The rights usually lie with the publishers or the external rights holders. Publishing images in print and online publications, as well as on social media channels or websites, is only permitted with the prior consent of the rights holders. [Find out more](#)

Download PDF: 30.01.2026

ETH-Bibliothek Zürich, E-Periodica, <https://www.e-periodica.ch>

FIRMEN

HOHE ANFORDERUNGEN UND KURZE BAUZEIT FÜR KOMPLEXES GEBÄUDE



Das beeindruckende Gebäudeensemble, das den Vitra Campus in Weil am Rhein bei Basel bildet, zeigt das Interesse des Stuhl- und Möbelherstellers an Design und Baukunst. Einige der wichtigsten Vertreter der zeitgenössischen Architektur wie Frank O. Gehry, Tadao Ando und Zaha Hadid haben auf dem Firmengelände sehenswerte Bauwerke verwirklicht und tragen somit zu einer weltweit einmaligen Sammlung bei. Knapp 100000 Besucher jährlich besichtigen den Architekturpark – mit steigender Tendenz. Das neue Highlight ist das Ausstellungsgelände mit Café sowie Präsentations- und Meetingräumen von Herzog & de Meuron. Insgesamt zwölf Stahlbetonkörper, jeder bis zu 50m lang, verschmelzen hierbei zu einem 20m hohen, aussergewöhnlichen Gebilde mit komplizierten Verschnitten und über 15m frei auskragenden Bauteilen. Hinzu kommt, dass die unterschiedlichen Querschnitte teilweise gestauchte und damit gekrümmte Formgebungen aufweisen.

Dem Rümminger Bauunternehmen Implenia gelang es, den Rohbau mit einem engagierten Baustellenteam in nur 10 Monaten Bauzeit fertig zu stellen. Massgeblich dazu beitragen konnte die Peri Schalungs- und Gerüstlösung, bei der die Peri-Ingenieure sämtliche geometrische und statische Anforderungen berücksichtigten. Dazu wurden die komplexen Bauwerksdaten durch geeignete Grundriss- und Schnittführungen logisch auf-

bereitet und in baustellengerechte Schalungspläne umgesetzt.

Die Herstellung der einzelnen Betonkörper erfolgte in aufgelöster Bauweise – zunächst der Boden, anschliessend die Wände und zuletzt das Satteldach. Dieses war aufgrund seiner tragenden Funktion ebenfalls massiv in Stahlbeton auszuführen. Zum Schalen der Dachflächen mit unterschiedlichen Neigungen zwischen 6° und 42° wurden Peri-Gespärreeinheiten gebildet. Hierbei konnte auf standardisierte, mietfähige Systembauteile aus dem Wandschalungssystem «Peri Vario GT 24» und dem «Variokit»-Ingenieurbaukasten zurückgegriffen werden: SRU-Stahlriegel und SLS-Schwerlastspindeln sowie entsprechende Verbindungsteile. Die Lastabtragung in die Bodenplatte erfolgte zuverlässig über eine variable «Peri up»-Traggerüstkonstruktion, die sich der Bauwerksgeometrie optimal anpassen liess.

Da die zwölf Baukörper in fünf Höhenlagen angeordnet sind, waren im Anschluss an die fünf Basisbauwerke für die weiteren Bodenplatten insgesamt vier Trag- und Arbeitsebenen in Höhen zwischen 3.50m und 14.80m auszubilden. Die dabei auftretenden Betonier- und Verkehrslasten liessen sich mit dem «Multiprop»-System und – insbesondere bei grossen Höhen – mit dem «Peri up»-Modulgerüst sicher in den Untergrund und auf die darunter befindlichen, geneigten Dachflächen ableiten. Hierzu fanden ebenfalls Peri-Gespärrekonstruktionen aus SRU- und SLS-Systembauteilen Verwendung. Aufgrund der im Grundriss schiefwinklig zueinander angeordneten Gebäudeelemente machten die ständig wechselnden Aufstandsflächen bei jeder Arbeitsebene kontinuierliche Anpassungen der modularen Traggerüstsysteme notwendig. Im Bereich der Wandunterstützungen mussten Linienlasten bis zu 70kN pro Laufmeter berücksichtigt werden. Der modulare Aufbau und das metrische Raster des Modulgerüstsystems erlaubten es hierbei, die Tragkonstruktion optimal an die Kräfte und die geometrische Situation anzupassen. Beim VitraHaus-Projekt erwies sich die gewählte Abstufung der «Peri up»-Horizontalriegellängen von 25, 50, 75 und 150 cm als beste und anpassungsfähigste Lösung.

Peri GmbH, Schalung Gerüst Engineering
D-89264 Weissenhorn | www.peri.de



Mit dem modularen System lässt sich moderner Lebensraum effizient, zeitsparend, mobil und kostengünstig erstellen – ohne gestalterische Kompromisse. Die räumliche Einheit von Ästhetik und Funktion, von industrieller Standardisierung und Individualität, die den Menschen in den Mittelpunkt stellt, ist die Definition von ALHO Modulgebäuden.



ALHO Modulbau
www.alho.ch

Die Burckhardt+Partner AG ist ein führendes Architektur- und Generalplanungs-Unternehmen.

Für unsere Projekte in Ausführung suchen wir eine engagierte und qualifizierte Persönlichkeit im Alter zwischen 30 und 40 Jahren als

Dipl. Architekt ETH oder FH (w/m)

Sie haben eine fundierte Fachausbildung als Architekt/in abgeschlossen und einige Jahre Erfahrung in der Ausführungsplanung und Umsetzung grösserer Projekte. Ebenfalls sind Sie vertraut im Umgang mit Behörden und verfügen über Erfahrung in der Führung von Fachplanern.

Wir setzen voraus, dass Sie mit AutoCad 2010 sowie den MS-Office Programmen vertraut sind.

Hohe Qualitätsansprüche, Belastbarkeit und gute Kommunikationsfähigkeiten gehören ebenfalls zu Ihren Stärken.

Es erwartet Sie eine spannende und abwechslungsreiche Tätigkeit.

Eintritt per 1. Juni 2010 oder nach Vereinbarung.

www.burckhardtpartner.ch

Richten Sie bitte Ihre schriftliche Bewerbung mit Foto an
Herr Sandro Ambrosi.

Burckhardt+Partner AG
Architekten Generalplaner
Basel Bern Genf Lausanne Zürich

Wir freuen uns auf Ihre Kontakt-
Aufnahme.

Laupenstrasse 18A
CH 3001 Bern
Telefon +41 31 335 21 11
Fax +41 31 335 21 55

burckhardtpartner • bern

Wir suchen
BauingenieurIn
ETH/FH
als ProjektleiterIn

Wir sind eines der führenden Ingenieurunternehmen in der Zentralschweiz mit rund 75 Mitarbeitenden und einer breiten Tätigkeitspalette. Unsere modernen Büros befinden sich in Bahnhofsnähe in Sursee, in einer stark wachsenden und gut erschlossenen Region. Zur Verstärkung unseres Fachbereichs Verkehr suchen wir per sofort oder nach Vereinbarung eine jüngere, engagierte Persönlichkeit.

Sie verfügen über:

- fundierte Ausbildung im Tiefbau
- idealerweise Praxis im Bereich Verkehrsanlagenbau
- Freude an vielfältigen Kontakten mit Auftraggebern und Behörden
- Selbstständigkeit, Engagement, unternehmerisches Denken und Flexibilität
- Natürliche Autorität, Team- und Kommunikationsfähigkeit

Wir bieten:

- interessante und vielseitige Aufgaben im Bereich Verkehrsanlagenbau (Privat-, Güter-, Gemeinde-, Kantons- und Nationalstrassen)
- je nach Vorkenntnissen Einführung in Erschliessungsplanungen, Kreiselaufbauten, Instandsetzungs- und Unterhaltsarbeiten von Verkehrsanlagen durch erfahrene Projektleiter
- angenehmes Arbeitsumfeld in einem überblickbaren Team
- interdisziplinäre Tätigkeit mit anderen Fachbereichen
- gute Weiterbildungs- und Entwicklungsmöglichkeiten
- je nach Eignung Möglichkeit der Übernahme von Führungsaufgaben

Haben wir ihr Interesse geweckt?

Gerne beantworten Erich Odermatt oder Ueli Hofer Ihre Fragen und freuen sich auf Ihre Bewerbung.

Ingenieurbüro Kost+Partner AG
Industriestrasse 14, 6210 Sursee
Tel. 041 926 06 06

info@kost-partner.ch
www.kost-partner.ch



Stellvertretender Abteilungsleiter Konstruktiver Ingenieurbau für unseren Standort Baar/Zug (CH)

Ihr Aufgabenbereich

- Koordination der Projekte innerhalb der Abteilung
- Gesamtprojektleitung
- Erstellung von Offerten
- Betreuung und Beratung der Kunden
- Koreferat der Tragwerksberechnungen
- Berechnung anspruchsvoller Bauten

Ihr Profil

- Sie haben mindestens 5 Jahre Berufserfahrung als Dipl. Bauingenieur
- Sie besitzen gute baustatische Fachkenntnisse
- Sie sind eine teamfähige, initiativ Persönlichkeit mit Potential und Kreativität
- Sie haben ein hohes Verantwortungsbewusstsein gegenüber unseren Kunden
- versierte Kenntnisse in gängiger Statiksoftware

Ihre Aussichten

- attraktiver Arbeitsort mit moderner Infrastruktur und direktem Stadtbahnanschluss
- gezielte Weiterentwicklungs- und Weiterbildungsmöglichkeiten sind Grundsatz
- kompetente Zusammenarbeit in einem motivierten und dynamischen Team
- spannende und vielseitige Projekte mit Freiheit zur Eigeninitiative

Ihre Bewerbung

- Dr. Uwe Pfeiffer, Abteilungsleiter Konstruktiver Ingenieurbau, freut sich auf Ihre Kontaktaufnahme und schriftliche Bewerbung

+ + +
 6341 Baar / Zug
 Lindenstrasse 16
 Tel. +41 41 766 50 50
 Fax +41 41 766 50 60
 +
 André Rotzetter + Partner AG
 Ingenieure und Planer
 www.arinfo.ch
 arp.baar@arinfo.ch
 Zertifiziert nach Norm
 SN EN ISO 9001
 + + +

Einwohnergemeinde Münsingen

Sie machen Verkehrsfragen zu Ihrem Anliegen!

Münsingen ist mit 11'000 Einwohnerinnen und Einwohnern das regionale Zentrum im Aaretal – in jeder Hinsicht gut erschlossen und attraktiv als Wohn- und Arbeitsort. Für die Bauabteilung der Gemeindeverwaltung suchen wir eine fachkompetente und initiative Persönlichkeit als

Fachbereichsleiter/in Verkehr, 100%

Stellenantritt per **sofort** oder nach Vereinbarung

Ihre Aufgaben

Hauptzielsetzung der Stelle ist die Sicherstellung einer wirksamen Planung und Umsetzung von Verkehrsmassnahmen für den Langsamverkehr, den öffentlichen Verkehr, den ruhenden Verkehr sowie den motorisierten Individualverkehr. Sie leiten und koordinieren spezifische und gebietsübergreifende Projekte und wirken bei Planungen und Gesuchsverfahren mit. Sie vertreten Verkehrsmassnahmen gegenüber Behörden sowie Bürgerinnen und Bürgern und sorgen für regelmässige Öffentlichkeitsarbeit. Sie sind die Fachperson der Bauabteilung in Verkehrsfragen.

Ihr Profil

Sie haben eine höhere Fachausbildung und/oder Erfahrung in den Bereichen Verkehr, Bauingenieurwesen oder Raumplanung. Themen wie Verkehrssicherheit, Begegnungszone, Tempo 30, Förderung des ÖV und des LV interessieren Sie. Ihr Organisationstalent, Ihr Durchsetzungsvermögen sowie Ihre Belastbarkeit ermöglichen es Ihnen, auch in hektischen Zeiten den Überblick zu bewahren. Ihre Kommunikationsstärke, Ihre gute Ausdrucksweise und Ihr gewinnendes Auftreten befähigen Sie, den Fachbereich gegen innen und nach aussen kompetent zu vertreten.

Fühlen Sie sich angesprochen? Weitere Informationen erhalten Sie von Matthias Meyer, Leiter Bereich Tiefbau, Telefon 031 724 52 20 oder unter www.muensingen.ch.

Wir freuen uns auf Ihre schriftliche Bewerbung

Einwohnergemeinde Münsingen
Personaldienststelle
Neue Bahnhofstrasse 4
3110 Münsingen

Vermerk: «Fachbereichsleitung Verkehr, vertraulich».



FOAMGLAS®

ist ein sehr erfolgreiches, im Baunebengewerbe tätiges Unternehmen, mit Sitz in Rotkreuz.

Die jetzigen Verkaufsingenieure für AG/BL/BS und BE/SO übernehmen neue Funktionen im international tätigen Konzern. Aus diesen Gründen suchen wir für diese zwei Gebiete je einen

Techn. Verkaufsberater

der seine Allrounderfahrung im Hochbau und seine hohen Kommunikations- und Beraterfähigkeiten täglich einsetzen will. Die Ansprechpartner sind Architekten, Bauherren und Unternehmer, die eine fachlich hochstehende und kompetente Beratung erwarten.

Wir wenden uns an Damen und Herren bis 50 Jahre, die eine verkaufsaktive Tätigkeit suchen. Dabei werden Interesse an betriebswirtschaftlichen Zusammenhängen sowie gute bauphysikalische Kenntnisse vorausgesetzt.

Foamglas bietet seinen Mitarbeiter/innen fortschrittliche und attraktive Anstellungsbedingungen.

Falls Sie diese sehr selbständige, anspruchsvolle und vielseitige Aufgabe interessiert, dann senden Sie bitte Ihre Bewerbungsunterlagen an:

**Frau Monika Ritter, Isenlaufstrasse 12,
5620 Bremgarten, Tel. 056 631 22 03.**

TEC21

Die Schweizer Fachzeitschrift für Architektur,
Ingenieurwesen und Umwelt

WETTBEWERBE AKTUELL | WETTBEWERBE SUCHE
WETTBEWERBE MELDEN

WWW.TEC21.CH



www.gr.ch/stellen

GRAUBÜNDEN

Die Kantonale Verwaltung – eine moderne Arbeitgeberin für motivierte Mitarbeitende wie Sie.

Leiter/-in Fachstelle Wasserbau

Tiefbauamt Graubünden
Grabenstrasse 30
7000 Chur

Ihr Aufgabengebiet: Sie leiten die kantonale Fachstelle für den Wasserbau als selbstständige Abteilung innerhalb des Tiefbauamtes. Mit Ihrem Team sind Sie verantwortlich für die Abwicklung von integralen Wasserbauprojekten in Flüssen, Wildbächen und Rufen. Sie übernehmen die Oberbauleitung bei der Bauausführung komplexer Vorhaben, beraten Gemeinden und kantonale Amtsstellen in allen Belangen des Hochwasserschutzes, betreuen das Beitragswesen, pflegen Kontakte mit den zuständigen Bundesstellen und arbeiten mit in verschiedenen Gremien.

Ihr Profil: Für die Übernahme dieser anspruchsvollen und vielseitigen Aufgaben verfügen Sie über ein Hochschulstudium als Bauingenieur/-in und eine mehrjährige Erfahrung im Bereich Planung und Realisierung von Wasserbau- und Tiefbauprojekten. Sie überzeugen durch Ihre Fachkompetenz, Ihr Verhandlungsgeschick und Ihr Durchsetzungsvermögen. Wenn Sie zudem über eine gewandte Ausdrucksweise in deutscher und möglichst auch in italienischer Sprache verfügen, freuen wir uns, Sie kennenzulernen.

Arbeitsumfang: 100 %

Arbeitsbeginn: 1. Dezember 2010 oder nach Vereinbarung

Arbeitsort: Chur

Anmeldefrist: 22. Mai 2010

Kontaktperson: Dicht Heinz, Telefon 081 257 37 01, heinz.dicht@tba.gr.ch

Wir freuen uns auf Ihre vollständigen Bewerbungsunterlagen.

skat Swiss Resource Centre and Consultancies for Development

Skat is a leading Swiss resource centre and consultancy group, working internationally in development co-operation, and specialising in technical, social, institutional and economic aspects of infrastructure and environmental management, water supply and sanitation, solid waste management, sustainable building and settlement development as well as mobility and transport. Our clients include Swiss, bilateral and multilateral donors and development agencies. Our partners are a wide variety of institutions and government and non-government organisations in Africa, Asia, Latin America and Central and Eastern Europe.

We are seeking an experienced professional who is willing to settle in St.Gallen, to fill the position of:

INFRASTRUCTURE SPECIALIST

The successful applicant will have a strong background in rural and urban infrastructure development such as sustainable building as well as water supply and environmental sanitation. The responsibilities of the position include:

- Developing and implementing sector-specific concepts and strategies that balance social, institutional, economic, environmental, technical and legal aspects;
- Investigating, reviewing, and documenting 'best practice' in developing countries;
- Providing practical, technical and managerial support to projects and programmes on behalf of Skat and its clients;
- Managing and supervising implementation projects in the field of sustainable building, water supply and sanitation;
- Participating in national and international networks;
- Acquiring new projects and partnerships;
- Undertaking innovative international consultancies of 50 - 100 days per year;
- Capacity building and training;
- Programme administration and co-ordination.

The qualifications required are:

- A B.Sc. or Masters level qualification in Civil/Rural Engineering or Architecture or related field.
- Age: 30 to 45 years
- 5 years experience in rural and urban water and environmental sanitation and/or building/reconstruction projects - in developing countries and/or countries in transition;
- Experience of project appraisal, project management and administration, monitoring and evaluation, human resources development;
- A good working knowledge of the procedures and practices of international development agencies;
- Experience in acquiring new projects;
- Ability to work independently and as a member of an interdisciplinary team;
- Proven ability to plan and work to deadlines;
- Good written and oral communication and presentation skills;
- Fluent in written and spoken English and French; Spanish and/or Russian would be an asset;
- A working knowledge of German is an advantage.

Applications (including detailed curriculum vitae in English, with photograph) to:

Skat

Attention: Mrs. Laura Garcia, Vadianstrasse 42, CH-9000 St.Gallen, Switzerland
Fax: + 41 71 228 54 55, Email: laura.garcia@skat.ch

Deadline: 31.05.2010

SCHNETZER PUSKAS INGENIEURE

Die Planung von anspruchsvollen Bauvorhaben in der Schweiz wie auch in einem internationalen Umfeld gehört zu unseren wesentlichen Tätigkeiten. Das zentrale Aufgabengebiet ist die Entwicklung von Tragwerken, vom Wettbewerb bis zur Realisierung im Team mit Architekten, Fachplanern und Unternehmern.

Zur Verstärkung unseres Teams in Basel suchen wir einen

Dipl. Bauingenieur/in ETH/FH in der Funktion als Projektleiter/in

Sie sind ein leidenschaftlicher und kreativer Tragwerksplaner, verfügen über 3 - 8 Jahre praktische Berufserfahrung und haben vertiefte Kenntnisse im Bereich des konstruktiven Ingenieurbaus. Sie sind bestrebt, technisch zukunftsweisende Tragwerkskonzepte zu entwickeln. Idealerweise verfügen Sie über Fremdsprachenkenntnisse. Selbstverständlich fördern wir die berufsbezogene Weiterbildung.

Fühlen Sie sich angesprochen? Wir freuen uns auf Ihre Bewerbung. Für weitere Auskünfte steht Ihnen Herr Tivadar Puskas gerne zur Verfügung.

Schnetzer Puskas Ingenieure AG, Güterstrasse 144, Postfach, 4002 Basel, Tel. 061 367 77 77

KNELLWOLF

■ Erfolgsmanagement für **PLANUNG BAU IMMOBILIEN**

Chance für Entwurfsarchitekt – Regelung der Nachfolge

Der Inhaber eines Architekturbüros im Raum **Zug – Zentralschweiz**, BSA Architekt, möchte seine Nachfolge regeln. Das Büro konnte aufgrund von Wettbewerbserfolgen viele öffentliche und private Bauten realisieren und sich einen guten Namen aufbauen. An diese Tradition soll auch der zukünftige Nachfolger anknüpfen und neben der Bearbeitung von laufenden Projekten auch aktiv an Architekturwettbewerben teilnehmen. Das Büro mit sieben Mitarbeitenden hat einen guten Auftragsbestand. Wir suchen einen initiativen

Architekten für Entwurf und Konstruktion

der als Geschäftsführer / Teilhaber die fachliche und finanzielle Leitung des Architekturbüros übernimmt und das Büro weiterentwickelt.

Knellwolf + Partner AG

Schaffhauserstrasse 272 | 8057 Zürich | T 044 311 41 60 | F 044 311 41 69
claudia.willi@knellwolf.com | www.knellwolf.com

Die Aufgabenschwerpunkte umfassen Entwurf und Konstruktion, die Gesamtleitung der Projekte, Wettbewerbsteilnahmen, die Gewinnung und Betreuung von Auftraggebern sowie die Führung der Mitarbeiter.

Die Herausforderung eignet sich ideal für einen Kandidaten mit einigen Jahren Erfahrung im Entwurf und in der Leitung und Bearbeitung von Projekten. Als engagierter Berater Ihrer Kunden lösen Sie Aufgabenstellungen mit neuen Ideen und Konzepten, aber auch mit einem gesunden Durchsetzungsvermögen. Sie haben Freude daran, mit Menschen zu kommunizieren, sie zu überzeugen und lieben generell abwechslungsreiche, vielseitige Tätigkeiten.

Neben interessanten Anstellungsbedingungen steht Ihnen eine attraktive Möglichkeit zur Beteiligung am Unternehmen offen. Senden Sie uns Ihre Bewerbungsunterlagen oder setzen Sie sich mit Frau C. Willi zur Vereinbarung eines Termins in Verbindung. Wir freuen uns auf Ihre Kontaktnahme.



SANTIAGO CALATRAVA
Zurich New York Valencia

Für die Projektierung von anspruchsvollen und aussergewöhnlichen, internationalen Bauvorhaben suchen wir umgehend für unser Architektur- und Ingenieurbüro in Zürich einen qualifizierten, motivierten und verantwortungsbewussten

Dipl. Bauingenieur ETH/HTL

mit einigen Jahren Erfahrung. Englischkenntnisse wären von Vorteil. Ihr Aufgabenbereich umfasst das selbständige Lösen von komplexen statischen und technischen Problemen.

Erwarten können Sie eine abwechslungsreiche Aufgabe in einem angenehmen Arbeitsumfeld.

Wir freuen uns auf Ihre kompletten Bewerbungsunterlagen.

Pascal Guignard
CALATRAVA VALLS SA
Parking 11
8002 Zürich

Tel. +41 (0) 44 204 50 00 / Fax +41 (0) 44 204 50 01
E-Mail: job.zurich@calatrava.com/Betreff: Bauingenieur

Vischer AG
Architekten
+ Planer
4020 Basel

Wir sind ein erfolgreiches und regional gut etabliertes Architekturbüro mit Sitz in Basel. Wir suchen per sofort oder nach Vereinbarung eine fachlich ausgewiesene Persönlichkeit (Dame oder Herr) als

Kalkulator

Ihre Aufgaben

In dieser vielseitigen und abwechslungsreichen Funktion unterstützen Sie Projekt- und Bauleiter beim Erstellen von kompletten Kalkulationen für von uns geplante Objekte. Sie sind verantwortlich für den Aufbau einer internen Benchmark Datenbank. Zusammen mit Ihnen haben wir das Ziel, architektonische anspruchsvolle und gleichzeitig wirtschaftliche Lösungen zu ermitteln.

Ihr Profil

Um dieser Funktion gerecht zu werden, besitzen Sie eine abgeschlossene Ausbildung und Erfahrung als Architekt, Techniker TS oder dipl. Bauführer mit Ambitionen, guten Kenntnissen der Schweizerischen Baunormen, der Preisbildung im Hochbau und profunde Erfahrungen in den Bauabläufen von Hochbauten. Sie verfügen über ein sehr gutes technisches Verständnis und Zahlenflair. Sie sind eine verantwortungsvolle, kommunikative und zuverlässige Persönlichkeit mit Ausdauer. Eine saubere und strukturierte Arbeitsweise sowie Ihre guten PC-Kenntnisse (Win- Messerli, MS- Project sowie MS- Office) runden Ihr Profil ab.

Unser Leistungsangebot

Wir bieten Ihnen ein vielseitiges und interessantes Aufgabenspektrum, ein hohes Mass an Selbstständigkeit und Eigenverantwortung an. Fühlen Sie sich angesprochen? Dann senden Sie bitte Ihre vollständigen Bewerbungsunterlagen an:

Vischer AG Architekten + Planer, Hardstrasse 10, 4020 Basel, Tel. 061 560 09 09

STADT BADEN

Die Abteilung Planung und Bau erfüllt Aufgaben im Zusammenhang mit Baubewilligungsverfahren, der Projektleitung bei städtischen Hochbauten und Projekten zur Gestaltung des öffentlichen Raums sowie der Nutzungs- und Sondernutzungsplanung.

Zur Ergänzung unseres Teams suchen wir eine/n

Architektin/Architekten (80–100%-Pensum)

mit ETH-/FH-Abschluss oder gleichwertiger Ausbildung

Aufgabenschwerpunkte

Sie begutachten einfache und komplexe Baugesuche und vertreten diese in den städtischen Kommissionen. Zudem beraten Sie Bauherrschaften und betreuen als Projektleiter/in anspruchsvolle Sondernutzungsplanungen und Konkurrenzverfahren.

Sie pflegen und koordinieren die vielfältigen Kontakte mit den verschiedenen Anspruchsgruppen und tragen aktiv zu guten Lösungen bei.

Anforderungsprofil

Diese Aufgabe verlangt Fachkompetenz in architektonischen und städtebaulichen Belangen, ein ausgewogenes Beurteilungsvermögen, Kommunikations- und Verhandlungsgeschick, Durchsetzungskraft und Erfahrung in der Projektleitung.

Idealerweise verfügen Sie über eine Zusatzausbildung in Raumplanung.

Fühlen Sie sich angesprochen?

Herr Jarl Olesen, Abteilung Planung und Bau,
Tel. 056 200 82 70, erteilt Ihnen gerne weitere Auskünfte.

Ihre Bewerbungsunterlagen senden Sie bitte an die Stadt Baden, Stabs- und Personaldienste, Personalbüro, Rathausgasse 1, 5401 Baden.

www.baden.ch/jobs

Baden ist.



ANDREAS AKERET
BAUMANAGEMENT

Als etabliertes Baumanagementbüro arbeiten wir an anspruchsvollen Bauprojekten unterschiedlichster Art im Espace Mittelland. Gemeinsam mit unseren Auftraggebern suchen wir nach optimalen, massgeschneiderten Lösungen deren Bauwerke in der gewünschten Qualität, termingerecht und ohne Kostenüberschreitungen zu realisieren.

Per sofort oder nach Vereinbarung suchen wir erfahrene und motivierte

BAULEITER/INNEN

- In Zusammenarbeit mit Bauherren, Architekten, Planern, Behörden und Unternehmen realisieren Sie mittlere und grosse Bauprojekte im Espace Mittelland. Sie arbeiten ziel- und lösungsorientiert von der Submission über die Auftragsabwicklung bis zur Garantieerledigung.
- Sie verfügen über ein Studium als Architekt FH oder eine Ausbildung zum Bauleiter mit Erfahrung in der Ausführung von komplexen Bauprojekten.
- Hohe Kundenorientierung und Sozialkompetenz, unternehmerisches Denken und Durchsetzungsvermögen sowie Ihre Erfahrung sind die Grundsteine, die Sie befähigen, Ihre Aufgaben erfolgreich und nachhaltig zu realisieren.
- Wir bieten Ihnen spannende Aufgaben in einem professionellen Arbeitsumfeld in unseren neuen hellen Büroräumlichkeiten zwischen Aarestrand und Bundeshaus.

Haben wir ihr Interesse geweckt?

Herr Andreas Akeret, Telefon 031 331 01 31, beantwortet gerne Ihre Fragen.

Ihre vollständige Bewerbung inkl. Foto, Lebenslauf und Zeugniskopien senden Sie bitte per Post oder E-Mail an:

ANDREAS AKERET BAUMANAGEMENT GMBH

Sandrainstrasse 3

Postfach 27

3000 Bern 13

oder an: andreas.akeret@aabaumanagement.ch

Innovatives, dynamisches Architekturbüro sucht Architekten/in Praktikanten/in

für anspruchsvolle und sehr vielfältige Projekte.
Wir freuen uns auf Ihre schriftliche Bewerbung.
hh@hzh.ch

Harder Haas Partner AG
Architekten ETH SIA SVIT
Eigenstr. 6, 8193 Eglisau

www.hzh.ch



Vertrags- und Claimmanagement in Bauwesen erfordert gleichzeitig Ingenieurverstand und juristisches Wissen.

Als in der Schweiz und international versierter Dipl.-Bauing. (45, GL-Erfahrung, SIA) möchte ich meine Kompetenz auf beiden Gebieten nachhaltig einsetzen. Deshalb würde ich mich freuen, mit dieser Zielsetzung eine **Leistungs- bzw. Kaderposition** in Ihrem Unternehmen mit Geist und Leben erfüllen zu können, oder im Zuge einer **Nachfolge- oder Kooperationsregelung** tätig zu werden.

Gerne erwarte ich Ihre Zuschrift an bz8704@gmx.ch

Wir sind ein dynamisches und innovatives Architekturbüro. Zur Verstärkung unseres kleinen Teams suchen wir initiative(n) und erfahrene(n)

Architektin/Architekten FH Hochbauzeichnerin/Hochbauzeichner

Sie übernehmen die Mitverantwortung für eine kompetente Projektabwicklung grösserer Bauvorhaben für private und öffentliche Auftraggeber. Sie sind auch vertraut mit Kostenfragen und Ausführungsbegleitungen.

Bei Eignung spätere Bürobeteiligung/-übernahme nicht ausgeschlossen.

Wir freuen uns auf Ihre Bewerbung. Volle Diskretion ist Ihnen zugesichert.

Christian Deggeller Partner

Architekt SWB/SIA

Vordergasse 30

8200 Schaffhausen

ENERGIE SPEICHER BETON

Innovationspreis 2010:

Wir suchen die besten Bauwerke mit thermischer Bauteilaktivierung!

Jetzt
Projekte
einreichen!

Einreichschluss: 14. Juni 2010

Preisgelder: 30.000 Euro

Infos: www.betonmarketing.at



Gruppe
Betonmarketing
Österreich

ADRESSE DER REDAKTION

TEC21
Staffelstrasse 12, Postfach 1267, CH-8021 Zürich
Telefon 044 288 90 60, Fax 044 288 90 70
E-Mail tec21@tec21.ch, www.tec21.ch
www.baugedaechtnis.ethz.ch

REDAKTION

Judit Solt (js), Chefredaktorin
Claudia Carle (cc), Umwelt/Energie
Nathalie Cajacob (nc), Redaktionsassistentin
Tina Cieslik (tc), Architektur/Innenarchitektur
Katinka Corts (co), Architektur/Ingenieurwesen
Daniela Dietsche (dd), Ingenieurwesen/Verkehr
Alexander Felix (af), Architektur/Wettbewerbe
Rahel Hartmann Schweizer (rhs), Architektur/Städtebau
Kathi Keller (kk), Büroangestellte
Katharina Möscher (km), Abschlussredaktorin/
Stv. Chefredaktorin
Clementine van Rooden (cvr), Ingenieurwesen
Markus Schmid (ms), Ingenieurwesen
Anna-Lena Walther (Stämpfli Publikationen AG), Layout
Ruedi Weidmann (rw), Baugeschichte

KORRESPONDENTEN

Charles von Büren, Bau/Holz, bureau.cvb@bluewin.ch
Lukas Denzler, Umwelt/nat. Ressourcen,
lukas.denzler@bluewin.ch
Daniel Engler, Architektur/Ingenieurwesen, engler@gmx.ch
Hansjörg Gadiant, Architektur/Landschaftsarchitektur,
hj.gadiant@bluewin.ch
Lilian Pfaff, Architektur/USA, lpfaff@gmx.net
Aldo Rota, Bautechnik/Werkstoffe, aldo.rota@hsn.ch

REDAKTION SIA-INFORMATIONEN

Generalsekretariat SIA
Selnastrasse 16, Postfach 1884, CH-8027 Zürich
Sonja Luethi (sl), Telefon 044 283 15 67, Fax 044 283 15 16
E-Mail sonja.luethi@sia.ch

Normen Telefon 061 467 85 74
Normen Fax 061 467 85 76

HERAUSGEBERIN

Verlags-AG der akademischen technischen Vereine /
SEATU Société des éditions des associations techniques
universitaires
Staffelstrasse 12, CH-8045 Zürich
Telefon 044 380 21 55, Fax 044 380 21 57
Katharina Schöber, Verlagsleitung
E-Mail k.schober@seatu.ch
Hedi Knöpfel, Assistenz
E-Mail h.knoepfel@seatu.ch

Erscheint wöchentlich, 40 Ausgaben pro Jahr
ISSN-Nr. 1424-800X
136. Jahrgang, Auflage: 11 115 (WEMF-beglaubigt)

Nachdruck von Bild und Text, auch auszugsweise, nur mit
schriftlicher Genehmigung der Redaktion und mit genauer
Quellenangabe. Für unverlangt eingesandte Beiträge haftet
die Redaktion nicht.

ABONNEMENTSPREISE

www.tec21.ch/abo

ABONNEMENTS

SIA-Mitglieder

SIA, Zürich
Telefon 044 283 15 15, Fax 044 283 15 16
E-Mail mutationen@sia.ch

Nicht-SIA-Mitglieder

Stämpfli Publikationen AG, Bern
Telefon 031 300 62 53, Fax 031 300 63 90
E-Mail abonnemente@staempfli.com

EINZELBESTELLUNGEN

Stämpfli Publikationen AG, Bern, Telefon 031 300 62 53
abonnemente@staempfli.ch, Fr. 12.- | Euro 8.- (ohne Porto)

E-ABO

Die Konditionen für den Bezug des E-Abos entnehmen Sie bitte
www.tec21.ch/abo

INSERATE

KünzlerBachmann Medien AG, Postfach, CH-9001 St. Gallen
Telefon 071 226 92 92, Fax 071 226 92 93
E-Mail info@kbmedien.ch, www.kbmedien.ch

DRUCK

Stämpfli Publikationen AG, Bern

BEIRAT

Hans-Georg Bächtold, Zürich, Raumplanung
Heinrich Figli, Chur, Bauingenieurwesen
Markus Friedli, Frauenfeld, Architektur
Kurt Hildebrand, Horw, Gebäudetechnik
Roland Hürimann, Zürich, Baurecht
Daniel Meyer, Zürich, Bauingenieurwesen
Akos Moravánszky, Zürich, Architekturtheorie
Ulrich Pfammatter, Bettwil, Technikgeschichte
Peter Richter, Dintikon, Energie
Franz Romero, Zürich, Architektur

TRÄGERVEREINE

Schweizerischer Ingenieur- und Architektenverein, SIA
www.sia.ch

TEC21 ist das offizielle Publikationsorgan des SIA.
Die Fachbeiträge sind Publikationen und Positionen der Autoren
und der Redaktion. Die Mitteilungen des SIA befinden sich jeweils
in der Rubrik «SIA».

Schweizerische Vereinigung
Beratender Ingenieur-Unternehmungen, usic
www.usic-engineers.ch

ETH-Alumni, Netzwerk der Absolventinnen
und Absolventen der ETH Zürich
www.alumni.ethz.ch

Bund Schweizer Architekten, BSA
www.architekten-bsa.ch

Association des diplômés de l'EPFL
<http://a3.epfl.ch>